

RAAHE

(SALOINEN) 37 Savolahti Pitkäkangas

Tarkastus Paula Purhonen 1977

SALOINEN [37] Savolahti kl., Pitkäkangas

Kiviröykkiöitä. II.

Tila

Rno 1:39

Maanomistaja

Peruskarttalehti 2441 10 (Kopsa, painettu 1954), koordinaatit
x = 6306, y = 3170, z = n. 77,5

Kertomukseen liittyy kuvataulu (sivu 2), jossa on kuvat negatiiveista 48039 ja 48136-39, sekä ote peruskarttalehdestä 2441 10 (sivu 3).

Maanmittaushallituksen toimesta suoritettun uusintakartoituksen yhteydessä merkittiin peruskartoille myös maastossa näkyvissä olevien kiinteiden muinaisjäännösten sijainti. Tässä yhteydessä kartoittajat löysivät runsaasti ennestään tuntemattomia kiinteitä muinaisjäännöksiä. Saloisten Savolahden kylässä Romuperrällä, n. 3 km länsilounaaseen Pattijoen Kopsasta, Pitkäkankaalla sijaitsevat röykkiöt tarkastin 9.3.1977. Mukanani olivat maanmittaustekn. Juhani Lämsä ja Veikko Nukala Oulun kartastoyksiköstä.

Pitkäkangas on kapea, luoteis-kaakko-suuntainen mäntykangas, joka kohoaa melko jyrkästi ympäröivästä suomaastosta. Kankaan luoteispäässä korkeimmalla kohdalla, kankaan suuntaisesti kulkevan polun molemmiin puolin on röykkiöitä, itäpuolella kaksi (röykkiöt 2 ja 3) ja länsipuolella yksi (röykkiö 1). Kaikki ovat kehäröykkiöitä. Röykkiö 1 on aivan polun vieressä ja halkaisijaltaan n. 3 m. Sitä vastapäätä polun toisella puolella 5 m:n päässä polusta on röykkiö 2, jonka halkaisija on n. 4 m. Röykkiö 3 on n. 10 m koilliseen röykkiöstä 1, aivan polun vieressä. Sen halkaisija on n. 5 m.

Helsingissä 4.4.1979

Paula Purho
Paula Purhonen

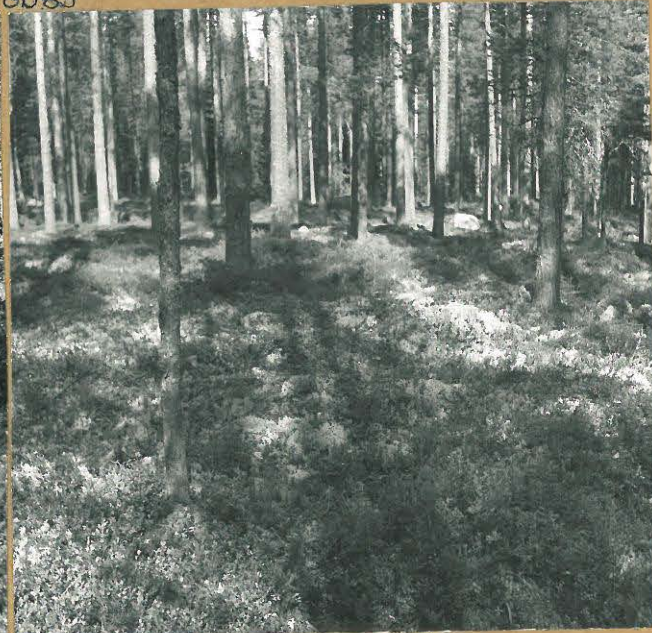
SALOINEN 37 Savolahti Pitkäkangas

48139 K.1.

48089



48136 K.2.



48137 K.3.



48138 K.4.

K 1. YLEISKUVA PITKÄKANGAUSTA,
KUVATTU ETELÄSTÄ. K 2. RÖYKKIÖ 1
KUVATTU ETELÄSTÄ. K 3. RÖYKKIÖ 2
KUVATTU LÄNNESTÄ. K 4. RÖYKKIÖ 3
KUVATTU LOUNAASTA.

