

RAAHE
(SALOINEN) [1] Pirttivaara

Tarkastus Paula Purhonen 1976

SALOINEN [1] Saloinen kl., Pirttivaara

Jätinkirkko. I.

Tila Rno 7:39

Peruskarttalehti 2441 07 (Ketunperä, painettu 1954), koordinaatit
 $x = 6113$, $y = 2757$, $z = n. 60$

Kertomukseen liittyy 2 kuvataulua (sivut 2-3), joissa on kuvat negatiiveista 46090-46094, sekä karttaote peruskarttalehdestä 2441 07 (sivu 4).

Maanmittaushallituksen toimesta suoritettua uusintakartoituksen yhteydessä merkittiin peruskartoille myös maastossa näkyvissä olevien kiinteiden muinaisjäännösten sijainti. Saloisten Pirttivaaran jätinkirkon tarkastin 16.8.1976. Mukanani olivat HUK Liisa Erä-Esko ja maanmittaustekn. Veikko Nukala maanmittaushallituksen Oulun kartastoyksiköstä.

Pirttivaara sijaitsee n. 17 km eteläkaakkoon Raahen kaupungin keskustasta. V. 1954 painetussa peruskarttalehdessä ei nimeä Pirttivaara ole mainittu. Jätinkirkko on pohjois-eteläsuuntainen ja laajan pohjois-eteläsuuntaisen pirunpellon eteläpäässä. Muodoltaan se on kulmista pyöristetty suorakaide, jossa sivut kaartuvat ulospäin. Jätinkirkossa on kaksi sisäkkäistä kivivallia. Oviaukot ovat sekä ulko- että sisäkehässä kaikilla sivuilla seinämän keskiosassa. Ulkomitat ovat n. 30 x 50 m.

Helsinki 3.3.1977



Paula Purhonen

GALOINEN 1 Pirttivaara



46092

46093

46091

JÄTINKIRKKOA LUOTEESTA KUVATTUNA.

SALOINEN 1 Pirttivaara

TARKASTUS 1976

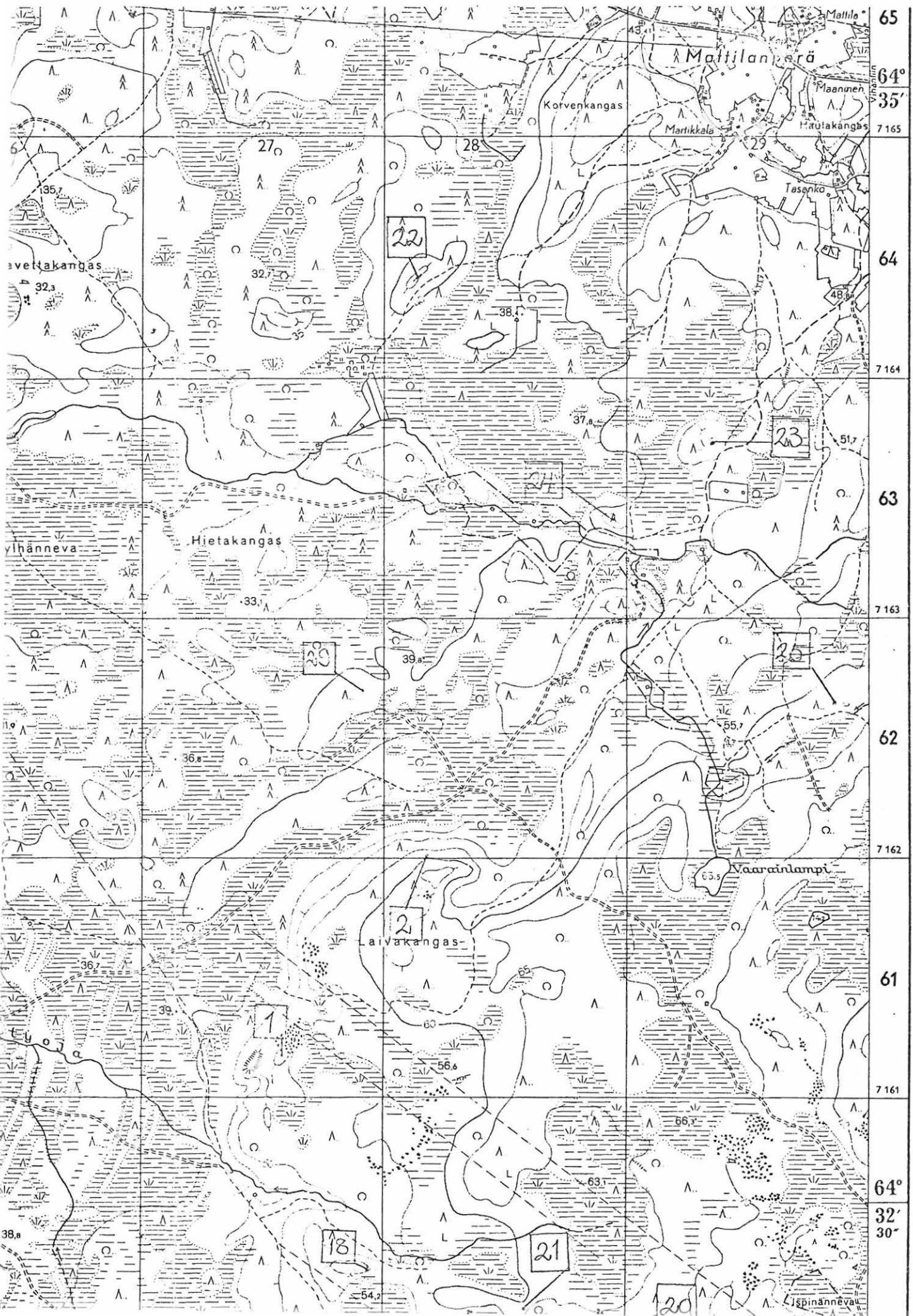


46090



46094

YLÄKUVASSA JÄTINKIRKON SEINÄMÄÄ
 LOUNAASTA KUVATTUNA. ALHAALLA MOLEMPIA
 SISÄKKÄIGIÄ SEINÄMIÄ KAAKOSTA KUVATTUNA.



65

64°

35'

7165

64

7164

63

7163

62

7162

61

7161

64°

32'

30'