

M

Kertomus maanleikkauksen valvonnasata Pälkäneen Onkkaalan Ristiänmäen ruumiskalmiston alueella 16-17.6.55, jonka suoritti museonhoitaja maisteri Esko Sarasmo.

Liitteenä karttapiiirros.

Ristiänmäen kaakkoiskulmassa olevan Pälkäneen Metsänhoitoyhdistyksen neuvojan asumnon (Saarinmäki 1/ 69) pihamaata laajennettiin leikkaamalla rinnettä n. 3 x 10 m alalta talon länsipuolelta. Valvoin työn suorituksen 16 - 17 .6.

Mitään erikoista ei ilmennyt leikkauksessa, joka tehtiin jonkinverran entistä viistompi. Maa oli talon kohdalla karkeaa kivikkoista moreenia, mutta leikkauksen pohjoisosassa hienoa hietaa, haudamaaksi sopivaa. Jo vajaan metrin syvyydessä siinäkin vielä oli alla kivikkoinen kova sora.

Tonttimaata oli laajennettu ostamalla kappale VPK:n alueesta. Raja-aitaa siirrettäessä upotettiin kivipylväitä , mutta niiden kuoppien teossa ei ilmennyt erikoista, paitsi yhdessä kohdassa. Entisen tien paikalla 3 m rajapyykistä M12 oli puutarhuri Laineen kertoman mukaan ollut pideltyä maata, täytetty kuoppa, jota jatkui kaivettua puolta metriä syvemmälle. Paikalla voi olla hauta.

Tampereella 6.7.1955

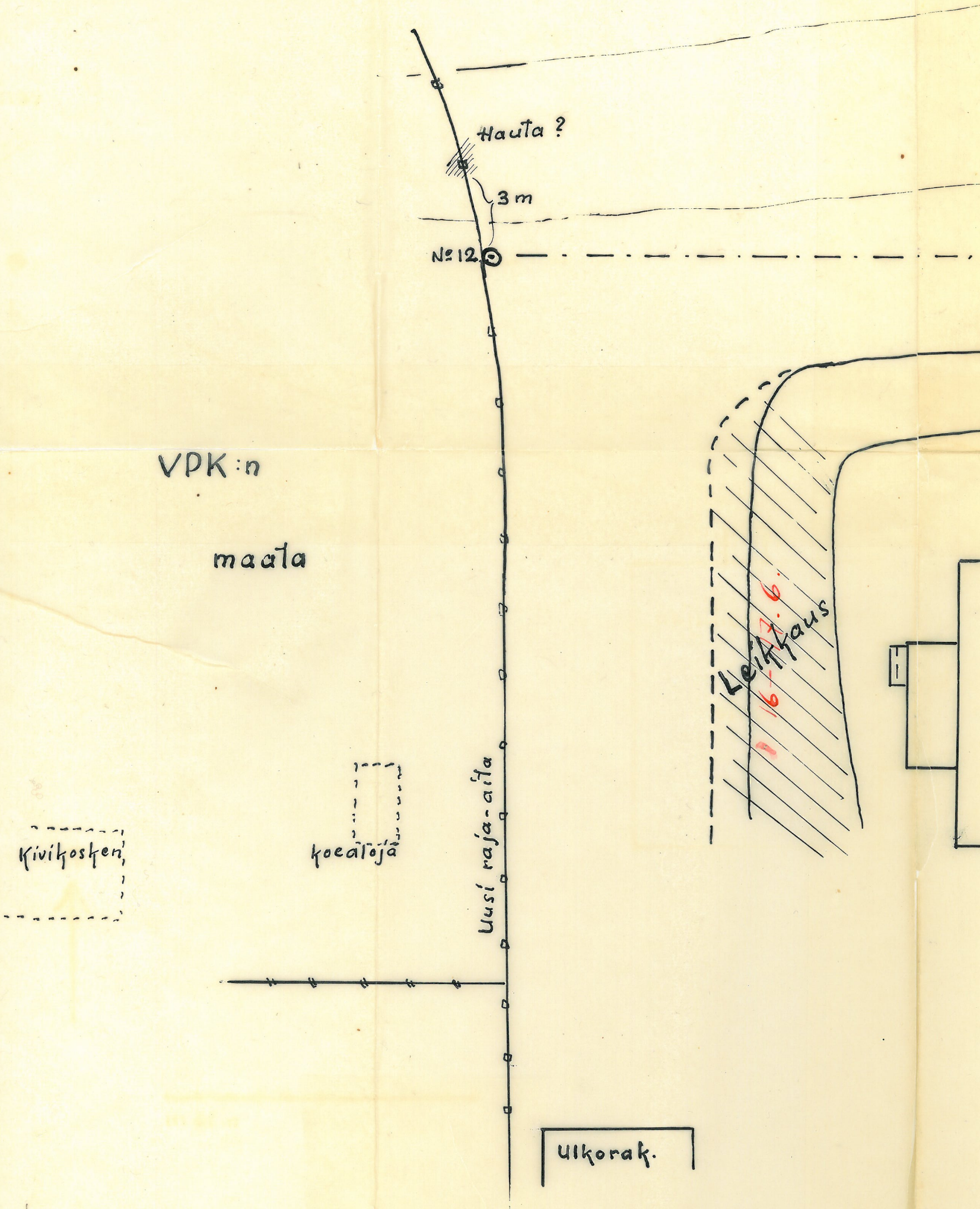
Esko Sarasmo

J.K. Ristiänmäen lounaiskulmalle VPK:n paloaseman luo on tuotu runsaasti täytemaata rinteeseen ja mäen lakea laajennettu siten pihamaaksi. Kalmiston aikaisemmat löydökset ovt kuulema parin-kolmenkymmenen metrin päästä.

PÄLKÄNE, Onkkaala, Ristiänmäki

Karttapiirros.

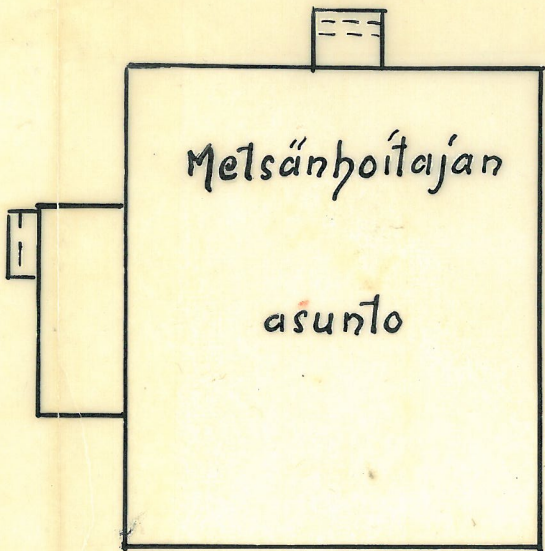
E. Sarasmo 17.6.1955



ki

tie

Vesijohdon-
ojan
haudat
v. 1954



n. 10 m.