

RAAHE
(SALOINEN) 22 Uudenhaudankangas

Tarkastus Paula Purhonen 1976

3 s.

24

SALOINEN [22] Savolahti kl., Uudenhaudankangas

Kiviröykkiöitä. II.

Tila Rno 7:182

Peruskarttalehti 2441 07 (Ketunperä, painettu 1954), koordinaatit
 $x = 6442$, $y = 2313$, $z = n. 45$

Kertomukseen liittyy kuvataulu (sivu 2), jossa on kuvat negatiiveista
46097-46098 ja 46100, sekä ote peruskarttalehdestä 2441 07 (sivu 3).

Maanmittaushallituksen toimesta suoritettun uusintakartoituksen yhteydessä merkittiin peruskartoille myös maastossa näkyvissä olevien kiinteiden muinaisjäännösten sijainti. Tässä yhteydessä kartoittajat löysivät runsaasti ennestään tuntemattomia muinaisjäännöksiä. Saloisten Uudenhaudankankaan kiviröykkiöt tarkastin 17.3.1976. Mukanani oli maanmittaustekn. Veikko Nukala maanmittaushallituksen Oulun kartastoyksiköstä.

Uudenhaudankangas sijaitsee Mattilanperällä Raahen kaupungin keskustasta n. 14 km kaakkoon. Harjun korkeimmalla kohdalla koillinen-lounaissauntaisen harjun suuntaisesti on useita kiviröykkiöitä rivissä lähellä toisiaan. Röykkiöt ovat maapohjalla, melko matalia, pyöreitä tai soikeita ja niiden koko vaihtelee. Useimmissa on kuoppa keskellä. Röykkiöitä peittävän varpukasvullisuuden ja sammalen takia on vaikea todeta niiden tarkkoja rajoja. Yhteensä röykkiöitä on 10-12.

Helsinki 10.3.1977

Paula Purhonen
Paula Purhonen

SALOINEN 22 Uudenhaudan kangas



46097



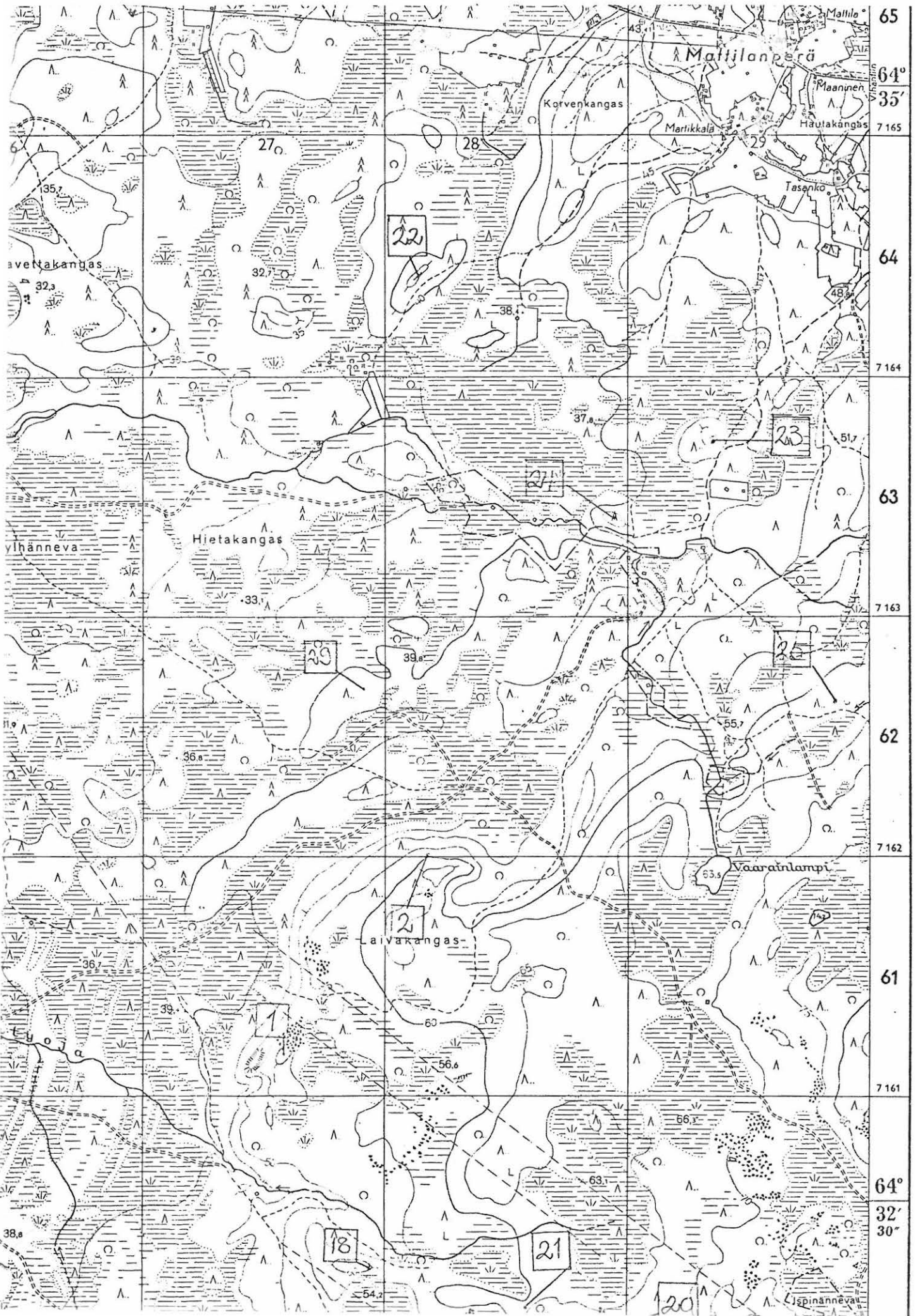
46098

ISO SOIKEA KIVIRÖYKKIÖ ETELÄSTÄ KUVATTUNA.



46100

KIVIRÖYKKIÖ KOILLISESTA
KUVATTUNA.



65

64°

35'

7165

64

7164

63

7163

62

7162

61

7161

64°

32'

30"