

RAAHE  
(SALOINEN) 13 Pirttihaudankangas

Tarkastus Paula Purhonen 1976

C.S.

67

SALOINEN [18] Piehinki kl., Pirttihaudankangas

Jätinkirkko ja kiviröykkiöitä. I.

Tila Rno 4:9

Peruskarttalehti 2441 07 (Ketunperä, painettu 1954), koordinaatit  
 $x = 6028$ ,  $y = 2792$ ,  $z = n. 60$

Kertomukseen liittyy 3 kuvataulua (sivut 2-4), joissa on kuvat negatiiveista 46078-46089, karttaluonnos (sivu 5), sekä ote peruskarttalehdestä 2441 07 (sivu 6).

Maanmittaushallituksen toimesta suoritettua uusintakartoituksen yhteydessä merkittiin peruskartoille myös maastossa näkyvissä olevien kiinteiden muinaisjäännösten sijainti. Tässä yhteydessä kartoittajat löysivät runsaasti ennestään tuntemattomia muinaisjäännöksiä. Saloisten Pirttihaudankankaalla olevan jätinkirkon ja röykkiöalueen tarkastin 16.8.1976. Mukanani olivat HUK Liisa Erä-Esko ja maanmittaustekn. Veikko Nukala maanmittaushallituksen Oulun kartastoyksiköstä.

Jätinkirkko sijaitsee Pirttihaudankankaan itäpäässä n. 18 km etelä-kaakkoon Raahen kaupungin keskustasta. Jätinkirkko on itä-länsisuunnassa, suorakaiteenmuotoinen ja siinä on kaksi sisäkkäistä vallia. Sisemmässä muurissa on oviaukko itäpäässä, ulommassa vallissa itäpäässä ja mahdollisesti myös länsipäässä. Jätinkirkon ulkomitat ovat 19 x 50 m. Sisäkehän ja ulkokehän väli on n. 4 m. Vallin paksuus on n. 2 m ja korkeus n. 1 m. Sisäkehässä on koilliskulmassa kiviröykkiö, ulkokehässä samoin koilliskulmassa, pohjoisseinässä ja oviaukon vasemmalla puolella itäpäädyssä. Aivan jätinkirkon vieressä sen ulkopuolella oviaukon itäpuolella on kiviröykkiö, samoin jätinkirkon lounaiskulman kohdalla. Em. kiviröykkiöissä on kaikissa kuoppa keskellä, halkaisija on 4-6 m.

Kauempana jätinkirkon ulkopuolella on myös kiviröykkiöitä, n. 100 m etelään jätinkirkosta, samoin n. 200 m ja 250 m luoteeseen jätinkirkosta. Kaikissa on kuoppa keskellä ja halkaisija 5-3 m. Jätinkirkosta n. 250 m luoteeseen on muutamia muitakin kiviröykkiöitä sekä kivivalleja, joista ei kuitenkaan voi hahmottaa mitään rakennelmaa.

Helsinki 8.3.1977

  
Paula Purhonen

## SALOINEN [18] Pirttihaudan kangas

TARKASTUS 1976



46078  
JÄTINKIRKON ITÄPUOLELLA OLEVA RÖYKKIÖ  
LOUNAASTA KUVATTUNA.



46079  
JÄTINKIRKON ITÄPÄÄTYÄ ETELÄSTÄ  
KUVATTUNA.



46088  
JÄTINKIRKKO LÄNNESTÄ KUVATTUNA. EDESSÄ OIKEALLA LÄNTINEN PORTTIAUKKO.

46089

GALOINEN 18 Pirttihaudankangas



46080

46081

46082

46083



46084

46085

YLHÄÄLLÄ JÄTINKIRKKO IDÄSTÄ KUVATTUNA.  
 KESKELLÄ OIKEALLA ITÄINEN PORTTIAUKKO.  
 KESKELLÄ VASEMMALLA ITÄISESSÄ ULKOMUURISSA  
 OLEVA PYÖREÄ RÖYKKIÖ, VIERESSÄ SAMA KAAKOSTA  
 KUVATTUNA.

TARKASTUS 1976

SIVU 3



## SALOINEN 18 Pirttihaudankangas

TARKASTUS 1976



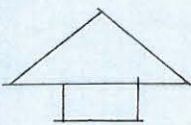
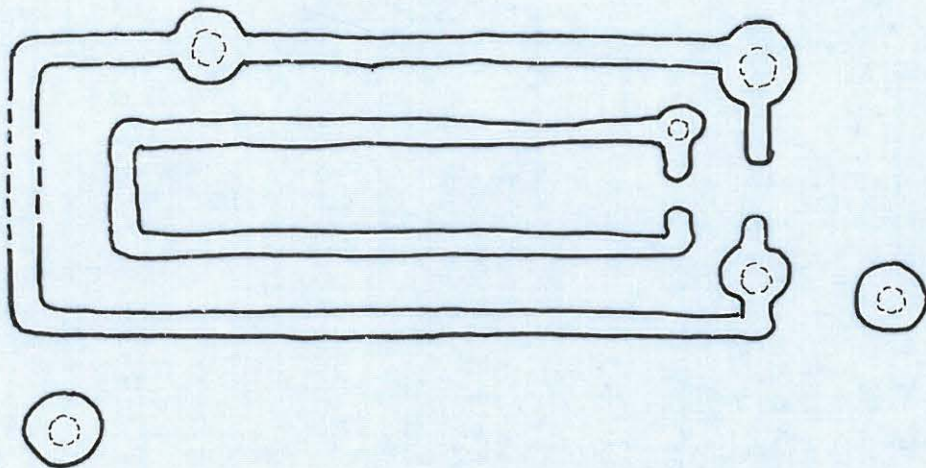
46086  
JÄTINKIRKON KOILLISKULMASSA OLEVA  
PYÖREÄ SYVENNYS KAAKOSTA KUVATTUNA.



46087  
LIISA ERÄ-ESKO JÄTINKIRKON SISÄ-  
MUURIN LÄNTISEN OVIAUKON KOHDALLA  
LÄNNESTÄ KUVATTUNA.

SALOINEN 18 Pirttihaudankangas

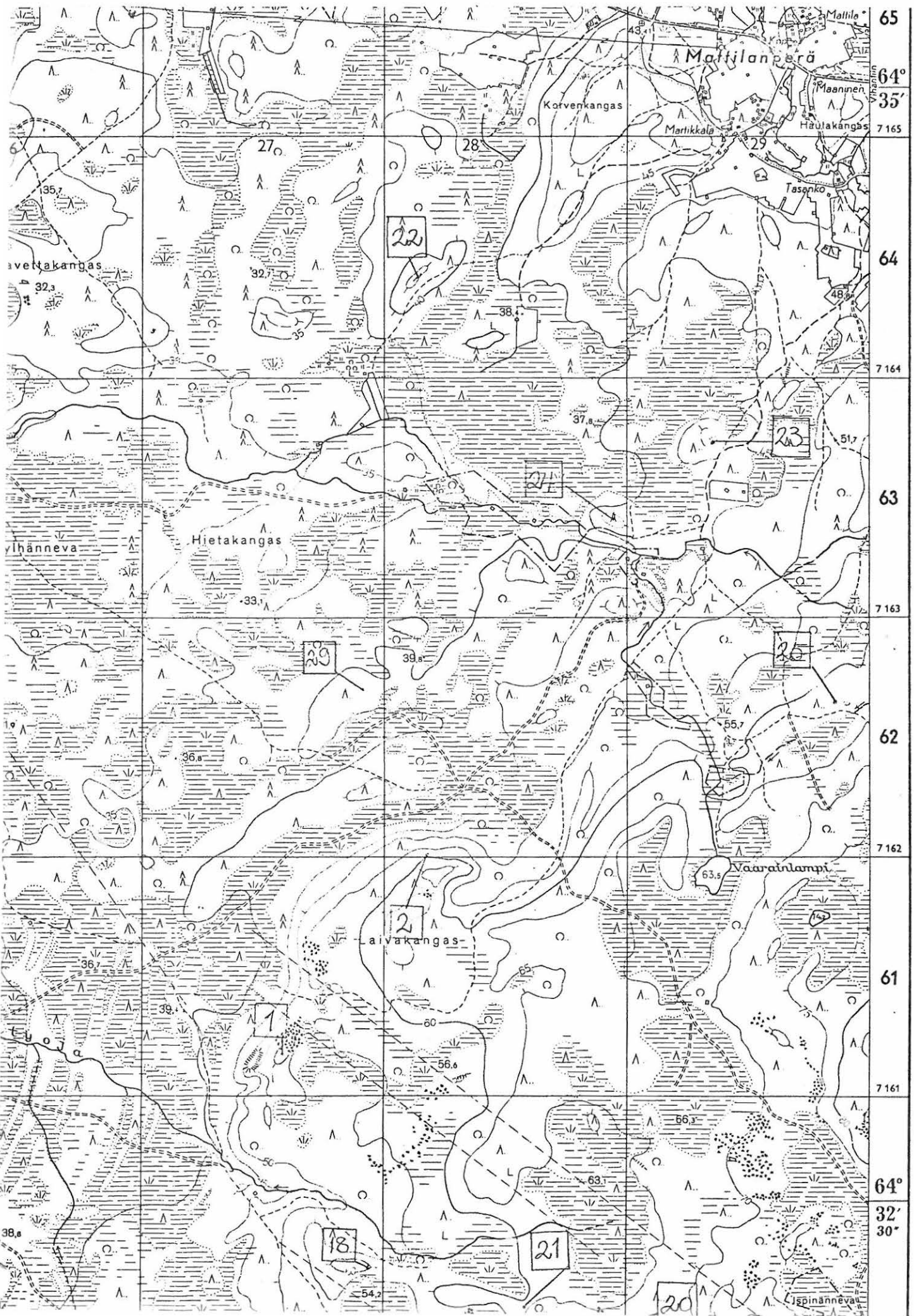
71



MK 1:500



72



65  
64°  
35'  
7165  
64  
7164  
63  
7163  
62  
7162  
61  
7161  
64°  
32'  
30'