



# TARKASTUSKERTOMUS

## Liitteet:

kartat maastokarttaote

muut liitteet:

negatiivit:

diat:

**Tarkastuksen aihe:** Harrastusluonteinen inventointimatka viikonloppuna Raahen Lavakankaan kaivausten aikana.

**Kohteen kuvaus:** Asuinpaikka sijaitsee Raahen Kauniinmetsänkankaalla Piehinginjoen pohjoispuolella, Mattilanperältä Piehinkiin johtavan metsätien varressa, tien molemmin puolin. Paikka on hienohiekkaista metsä-äestettyä mäntykangasta, joka laskee rantavalleina sekä kaakkoon, lounaaseen että luoteeseen kohti suoalueita. Asuinpaikkalöytöjä kerättiin kolmesta keskittymästä, joista ensimmäinen (A) sijaitsee tien eteläpuolella, kaakkoon suuntautuvalla muinaisrannalla. Täältä löytyi muutamia kvartseja noin 10 x 10 metrin alueelta. Paikalla oli myös palaneita kiviä. Koordinaatit: p= 7160307, i= 3382758, z= 49. Löytöalue B sijaitsee tien pohjoispuolella, lounaaseen suuntautuvalla muinaisrannalla. Paikalla oli kvartsia pienenä, noin 10 x 5 metrin kokoisena keskittymänä. Koordinaatit: p= 7160276, i= 3382700. Kolmas löytöalue sijaitsee myös tien pohjoispuolella, mutta kauempana tiestä, siitä 70 metriä pohjoiseen, luoteeseen suuntautuvalla muinaisrannalla. Paikalta löytyi joitakin kvartseja muutaman neliömetrin alalta, koordinaatit: p= 7160340, i= 3382671. On todennäköistä että muinaisjäänös jatkuu ehjällä mäntykankaalla löytöalueiden pohjois-/koillispuolella. Muinaisjäänöksen rajausta on tehty äestysessä havaittujen löytöjen ja palaneiden kivien perusteella.

**Ympäristö ja maasto:** (vesistö, vesistökoodi, rakennukset, tiet, sorakuopat jne)  
Mäntykangasta, suon reuna.

**Laajuuden arviointiperuste:** äestysvaoissa havaitut löydöt ja palaneet kivet

**Luokitusehdotus perusteluineen:** 2

**Ehdotus suoja-alueeksi:**

**Havaintomahdollisuudet:** Hyvät äestysalueella

**Opas:** -

**Rauhoitustoimenpiteet maastossa:** -

Tiedossa olevat maankäyttösuunnitelmat, kiireellisyys: -

Lähilöytöjä: -

\*\*\*\*\*


### Selostus jätetty

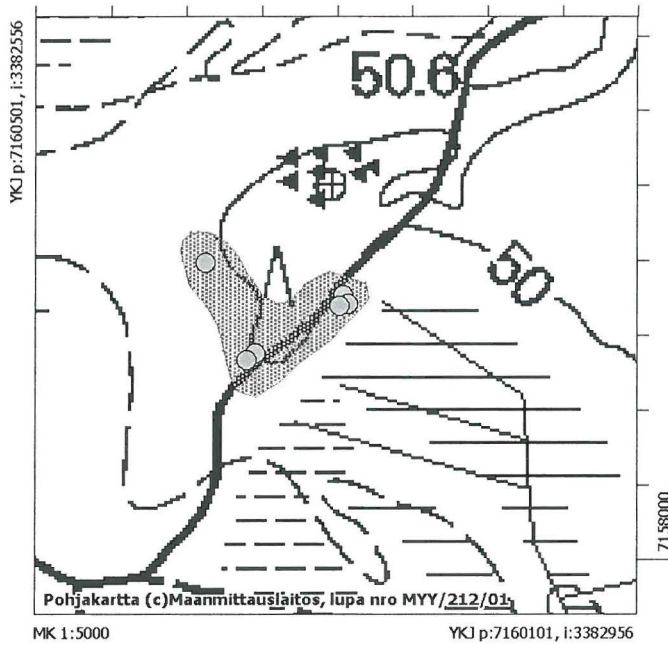
23.10.2007

Helsinki

Aika

Paikka

  
Allekirjoitus



Löytökeskittymät Kursunneva 5:n asuinpaikalla.

**Jatkotoimenpiteitä:****Huomautuksia (esim. perimätieto) ja lisäyksiä:****Täyttöohjeita:****Tunnistetiedot**

Mikäli kohteen alueella on useampia muinaisjäännöslajeja (esim. asuinpaikka ja röykkiöitä), täytä samalla nimellä ja inventointinumerolla useampi kortti

**Hoito ja kunto**

**A. Kunto:** 1=koskematon, 2=tutkittu osittain, 3=tutkittu kokonaan, 4=tuhoutunut osittain, 5=tuhoutunut kokonaan, 6=tutkittu ja tuhoutunut osittain, 7=tutkittu ja tuhoutunut kokonaan

**B. Alkuperäisyys:** 1=täysin alkuperäinen, 2=entisöity osittain, 3=entisöity kokonaan 4=siirretty alkuperäiseltä paikaltaan

**C. Hoitotarve:** 1=vaatii entistämistä, 2=vaatii kunnostamista, 3=vaatii puhdistamista tai esiin kaivamista, 4=vaatii tuki- tai suojarakenteita, 5=vaatii tutkimuksia tuhoutumisen estämiseksi, 6=vaatii jatkuvaa hoitoa, 7=ei vaadi hoitotoimenpiteitä

**D. Hoitotilanne:** 1=peruskunnostettu, 2=tuettu rakentein, 3=pidetään puhtaana

**E. Rajaustarkkuus:** 1=rajattu arvion pohjalta, 2=rajattu osittaisella koekaivauksella, 3=rajattu kokonaan epävarmasti koekaivauksin, 4=rajattu kokonaan luotettavin koekaivauksi, 5=rajattu näkyvien rakenteiden perusteella

**F. Vahvistustapa:** 1=rajattu vain muinaisjäännös, 2=rajattu vain suoja-alue, 3=rajattu sekä muinaisjäännös että suoja-alue

**G. Maastomerkintä:** 1=kuparitaulu, 2=kertova taulu, 3=paalurajaus ilman taulua, 4=paalurajaus ja taulu, 5=aitaus ja taulu, 6=rakennus ympärillä ja taulu

**Tila ja omistaja**

Mikäli kohde on useamman kylän tai kunnan alueella, TÄYTÄ LISÄKORTTI



Ote maastokartasta 2432 09 KOPISTO. Raahen Kursunneva 5 – kivikautinen asuinpaikka. Mit-  
takaava 1:10000

