

RAAHE 57

Kohteen nimi: Jylhänharju

Määrittely ja mj-luokka: Kivikkokuoppia. II.

Peruskartta: 2441 10 KOPSA

Koordinaatit: a) p = 7167 822, i = 3387 576, z = n. 75
b) p = 7167 830, i = 3387 540, z = n. 75
c) p = 7167 841, i = 3387 517, z = n. 75

Kylä, kylänosa: Palo

Tila, rek:no: 10:50

Omistaja

mj rek. 1000 00 7738

Kohde sijaitsee Raahen kirkosta noin 13,5 km kaakkoon Raahe – Vihanti maantien ja sen lounaispuolisen Mattilanperäntien puolimaissa Jylhänharjun keskiosassa Ison Jakenaron sorakuopasta noin 250 metriä pohjoiseen, kohti länttä pistävän harjanteen länsipäässä. Alue on kivikkoista moreeniharjannetta, joka kasvaa noin 15 vuotiasta suhteellisen tiheää nuorta mäntyä. Kohteesta saapui 13.8.2003 sähköposti-ilmoitus Pohjois-Pohjanmaan museolle (kautta J.Okkonen/oulun yliopisto – M. Torvinen/Museovirasto), jossa Tuomo Rätty kertoi paikalla olevan ”monttyröykkiöitä eli keskellä kuoppa”. Kohteet on löytänyt Veikko Asikainen. Kohde päästiin tarkastamaan syksyllä 2005.

Alueella on lähinnä rakka- eli kivikkokuopiksi luokiteltavia kuoppia. Nämä sijaitsevat yllä ilmoitettujen koordinaattien osoittamissa kohdissa. Itäisimmällä alueella a) on kaksi selvästi erottuvaa kivikkokuoppaa vajaan 5 metrin päässä toisistaan. Eteläisemmän halkaisija on noin 2 metriä ja syvyys 40 – 50 cm. Pohjoisemman halkaisija on 2,5 – 3 metriä ja syvyys noin 60 cm. Näiden ympärillä ei ole selvästi havaittavaa vallia vaan kuopat on kaivettu nyt jäkälän peittämään luonnonkivikkoon. Kuoppien ympärillä on muutamia kuopista peräisin olevia heittokiviä. Kuoppien välitön ympäristö on vähäkasvuista; puita ei aivan niiden tuntumassa ole, mikä johtunee ko. kohdan paksusta kivikosta. Keskimmaisessa kohdassa b) on yksittäinen pieni kuopanne, jonka halkaisija on noin 2 metriä ja syvyys noin 30 cm. Alue c) sijaitsee nimekkeen länsirinteen partaalla niin, että paikalta avautuu avara näköala kohti länttä. Paikalla on kaksi edellisen kaltaista, hieman sitä kookkaampaa kuoppaa noin 8 metrin päässä toisistaan.

Alueella voi olla useampiakin kuoppia, mutta niiden löytäminen peitteisessä maastossa on hankalaa.

Kohde tarkastettu 9.11.2005

Kartta: Peruskarttaote 2441 10 KOPSA

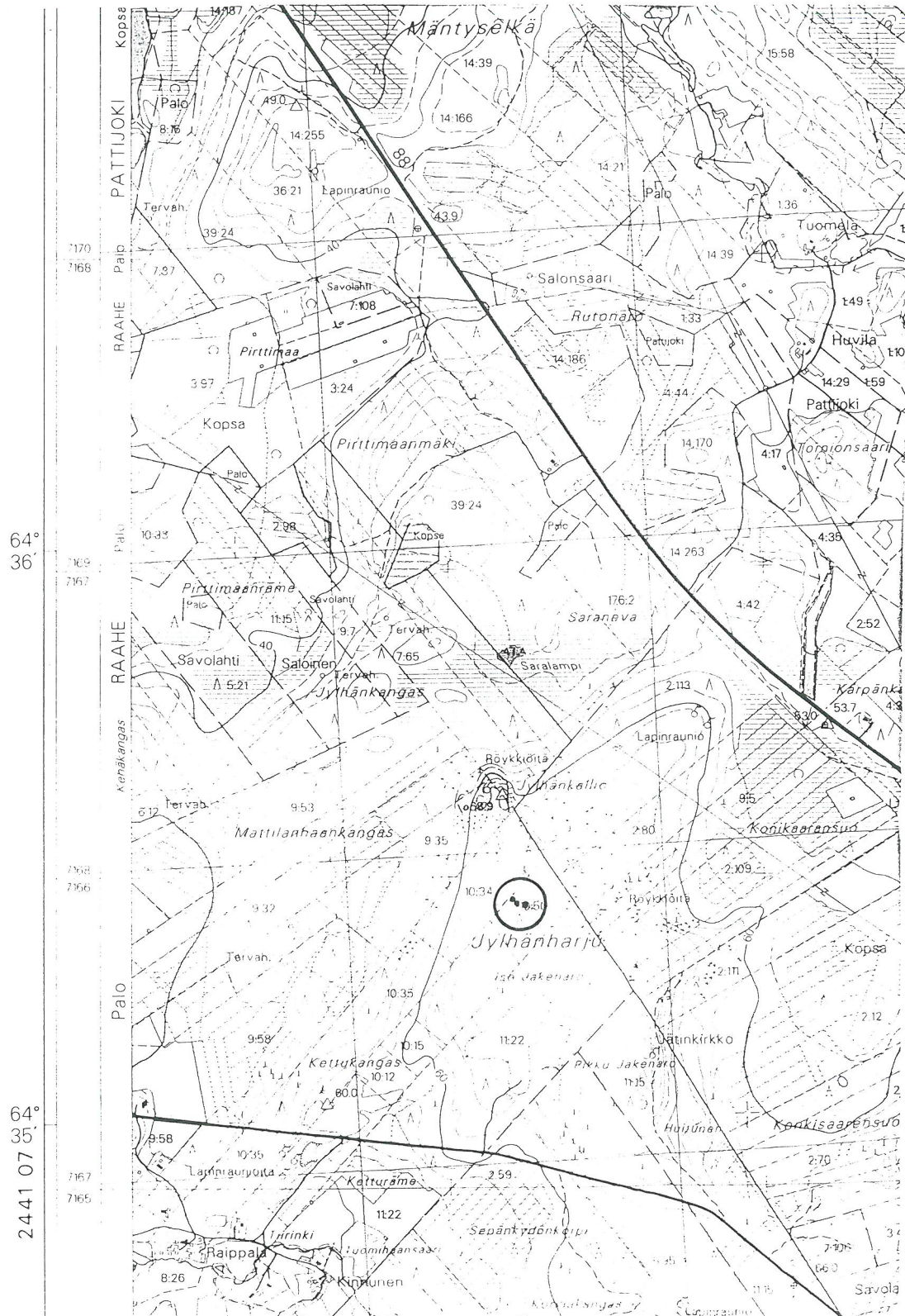
Oulussa 25.11.2005

Mika Sarkkinen M.S.

Mika Sarkkinen
tutkija/PPM

RAAHE 57 Jylhänharju

Kivikkokuoppia.



2441 10 KOPSA

Tark. 2005 M. Sarkkinen

p = 7167 822, -830 ja -841
i = 3387 576, -540 ja -517
z = n. 75