

ARKKOL. OS. 6/8.3.2007

M

RAAHE 58

mj. reb. 1000 00 7739

Kohteen nimi: Sepänkydönkorpi NE
Määrittys ja mj-luokka: Kivikautinen asuinpaikka. II-III.
Peruskartta: 2441 10 KOPSA
Koordinaatit: p = 7166 98, i = 3387 62, z = 60 - 62,5
Kylä, kylänosa: Savolahti, Mattilanperä
Tila, rek:no: 2:59
Omistaja

Kohde sijaitsee Raahen kirkosta noin 14,5 km kaakkoon Raahe - Vihanti maantien eteläpuolella Kopsan koulusta noin 2,9 km länteen Mattilanperän tien varrella Pikku Jakenaron jätinkirkon ja Kettukankaan röykkiökohteen puolimaissa. Alue on länteen laskevaa kankaan hiekkaisaa laitaa. Kohde havaittiin matkalla tarkastamaan ilmoitettua Jylhänharjun rakkakuoppakohdetta (Raahe 57).

Mattilanperän tien molemmin puolin palstalta 2:59 on metsä vastikään hakattu ja maaperä laikutettu; myös tien varren ojia on kaivettu auki, joten ojapenkat ovat siististi näkösällä. Tieltä erkaneet etelään kankaan reunaa kulkeva metsätie, jonka kohdalta maantien pohjoispuolelta olevan sähköpylvään luona havaittiin useita kvartsi-iskoksia ja jokunen palanut kivi. Pikainen kävely vastaavalla korkeudella tien pohjoispuolisella laikutusalueella paljasti lisää muutamia palaneita kiviä, mm. yhden keskittymän, sekä muutaman kvartsi-iskoksen, jotka kaikki jätettiin paikalleen. Kovin rikkaalta kohde ei vaikuttanut, mutta asuinpaikan merkit olivat selvät. Maasto jatkuu jokseenkin vastaavana tien eteläpuolelle, mutta sovitun tapaamisen vuoksi aluetta ei ehditty laajemmin tarkastaa. Asuinpaikan laajuus jäi siis tarkemmin selvittämättä.

Kohde tarkastettu 9.11.2005

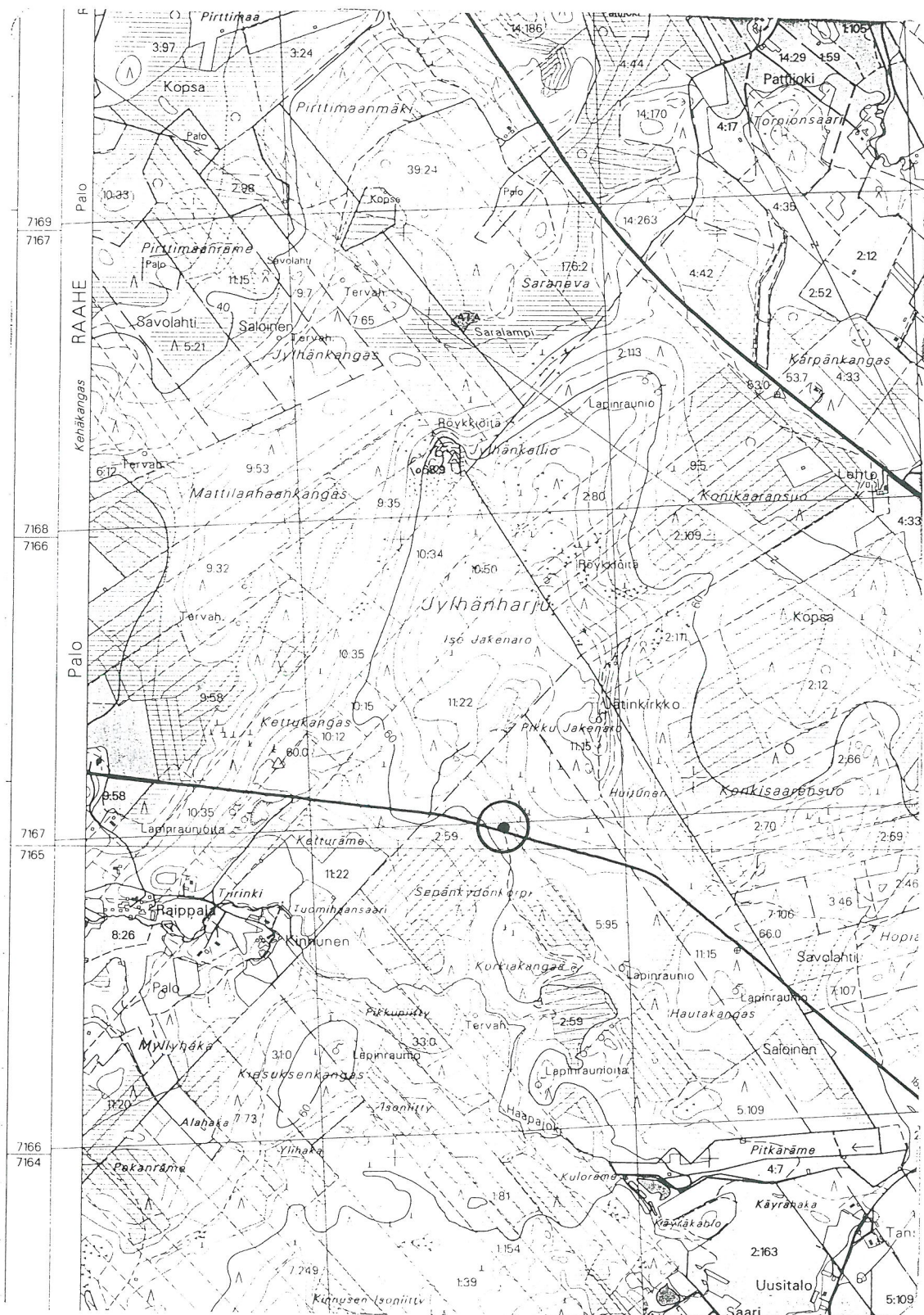
Kartta: Peruskarttaote 2441 10 KOPSA

Oulussa 25.11.2005

Mika Sarkkinen M.S.

Mika Sarkkinen
tutkija/PPM

HRa 19.3.2007



2441 10 KOPSA

Tark. 2005 M. Sarkkinen

p = 7166 98

i = 3387 62

z = n. 60 - 62,5