

Raahe, Saloinen, Laivavaara E

Röykkiö (liittyy aiemmin tunnettuun asuinpaikkavalliin)

Peruskartta 2441 07  
Koordinaatit x= 7161 66  
y= 2528 81  
z= 70

Kohteessa on aiemmin havaittu yksi kivikossa oleva asuinpaikkavalli (ks. Jaana Itäpalo, Haapajoki-Poikajokilaakson muinaiset kivimuodostelmat, pro-gradu 1994, Oulun yliopisto historian laitos, kohde Laivavaara 3). Paikka on Mattilanperästä etelään vievän metsäautotien W-puolella. Aiemmin rekisteröity asuinpaikkavalli näkyy tielle, ollen siitä noin 30 m suunnassa W.

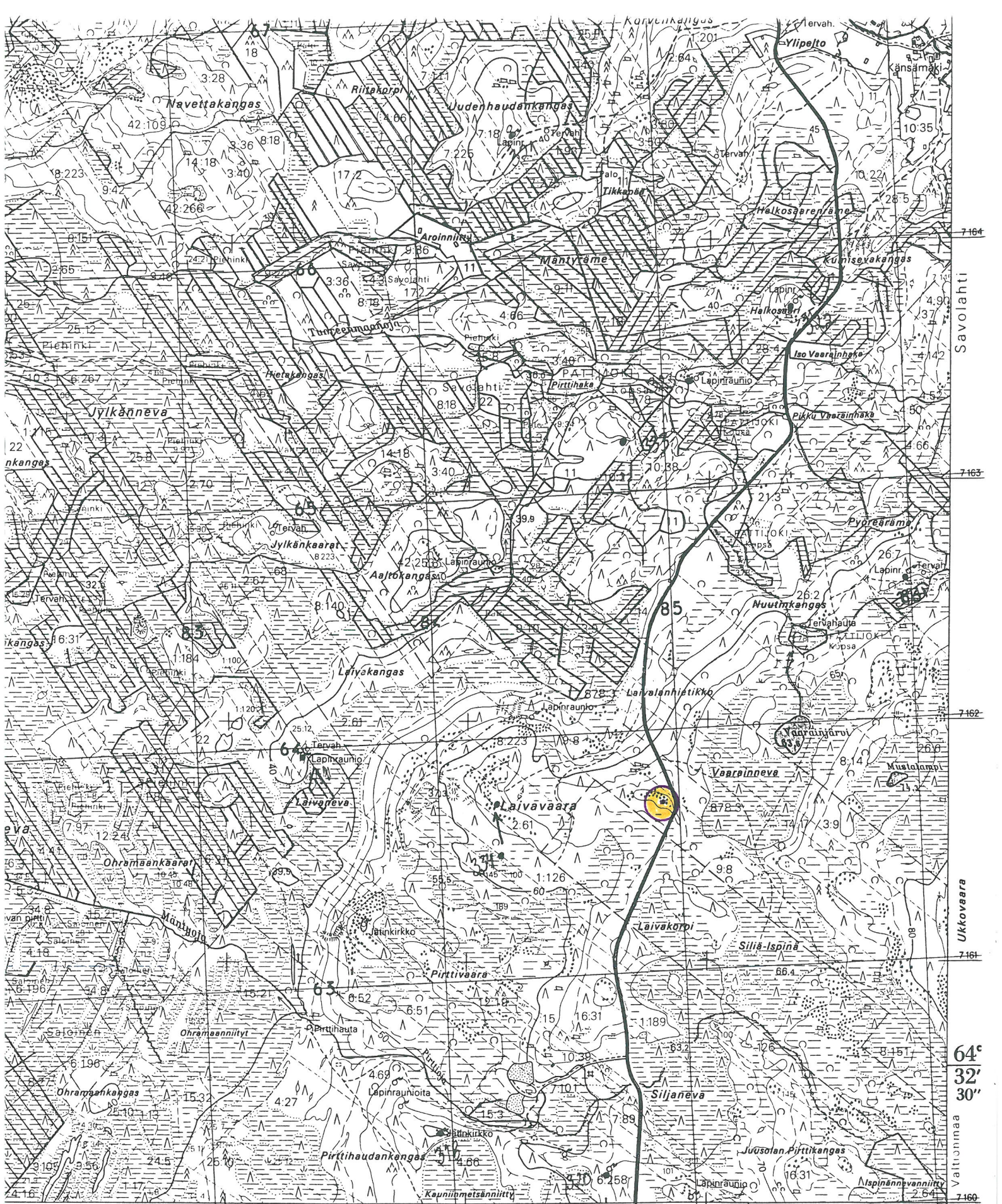
Röykkiö sijaitsee edellisestä 60 m W. Se on halk. 7 m ja korkeudeltaan 0,3 m. Näkyvissä on rakenteesta noin 70%. Jäännöstä peittää jäkälät, sammalet ja mustikka. Kivien koko vaihtelee 0,2-0,4 m välillä. Maaperä on kivistä moreenia, mutta ei kuitenkaan kivikkoa kuten asuinpaikkavallin luona. Röykkiö sijaitsee kankaan laella hieman asuinpaikkavallia alempana. Metsätyyppi on kuivahko kangas.

Kohde tarkistettiin 13.6.1996

22.2.1997



Jari Okkonen



7°	2527	Lylysalmi	24° 35'	Piehinki Saloinen	2529	PATTIJOKI Kopsa	2530
	35 83		-21° 40s	Nak = -9°			35 86
			2528				

Ilmakuvaus 1985. Täydennyskarttoitus 1:10 000 v. 1986.

MAANMITTAUSHALLITUKSEN KARTTAPAINO, HELSINKI 1981

34 333 324 323 322 321 (320) (318) 311

uom! uusi  
Laivavaara E

7161 (2) 6502  
2528 (14) 12  
67.5

3384 24  
7163 72

334 oubessa paitassa 2441 07  
olikkolan...

