

Esiwist. tste 117/19.3.1983

RANTASALMI HIISMÄKI SUORANTA

Tarkastus 1984

Helena Taskinen

RANTASALMI

Peruskartta 3233 08 HIISMÄKI

HIISMÄKI

x= 6877 74

SUORANTA

y= 568 50

z= 90-95

Kunta: Rantasalmi

Kylä: Hiismäki

Löytöpaikka: Suoranta

- kivikautinen asuinpaikka, luokka I

Tila: Suoranta 3:21

Maanomistaja 1984: Mikko Mustonen

58910 Rantasalmi as.

Tutkimukset: Luho 1968, tarkastus (KM 17620)

Keskitalo 1969, tarkastus (KM 18013)

Perkko 1973, tarkastus (KM 19328)

Löydöt: KM 17048 saviastianpaloja

KM 17620:1-20 saviastianpaloja, kvartsi-iskoksia, kivitaltta

KM 18013:1-2 saviastianpaloja, kvartsi-iskoksia

KM 19328

KM 22679:1-2 saviastianpaloja, kvartsi-iskoksia

Suorannan kivikautinen asuinpaikka sijaitsee Rantasalmen asemalta 2,0 km kaakkoon, radasta noin 500 m lounaaseen, Suorannan tilan asuinrakennuksesta noin 100 m koilliseen, loivalla metsäisellä rinteellä.

Ensimmäiset löydöt Suorannan kivikautiselta asuinpaikalta tulivat esille vuonna 1966 (KM 17048).

Kivikautisia asuinpaikkalöytöjä on tullut esille pienen hiekkakuopan reunamilta, josta on aikoinaan ajettu hiekkaa kotitarpeisiin. Nykyisin

hiekkakuoppa on osittain umpeenkasvanut.

Suorannan kivikautinen asuinpaikka on tarkastettu 25.5.1984.

Tähän tarkastuskertomukseen liittyy valokuva asuinpaikasta (f. 61666, 61668). Kuvassa keskellä näkyvän hiekkakuopan reunamilta on tullut esille kivikautisia asuinpaikkalöytöjä. Kuvattu lounaasta.

Lisäksi tähän kertomukseen liittyy kaksi diakuvaa:

8998 Suorannan kivikautinen asuinpaikka, kuvattu lounaasta

8999 Suorannan kivikautisen asuinpaikan kohdalla oleva pieni hiekkakuoppa, jonka reunamilta on poimittu kivikautisia asuinpaikkalöytöjä.

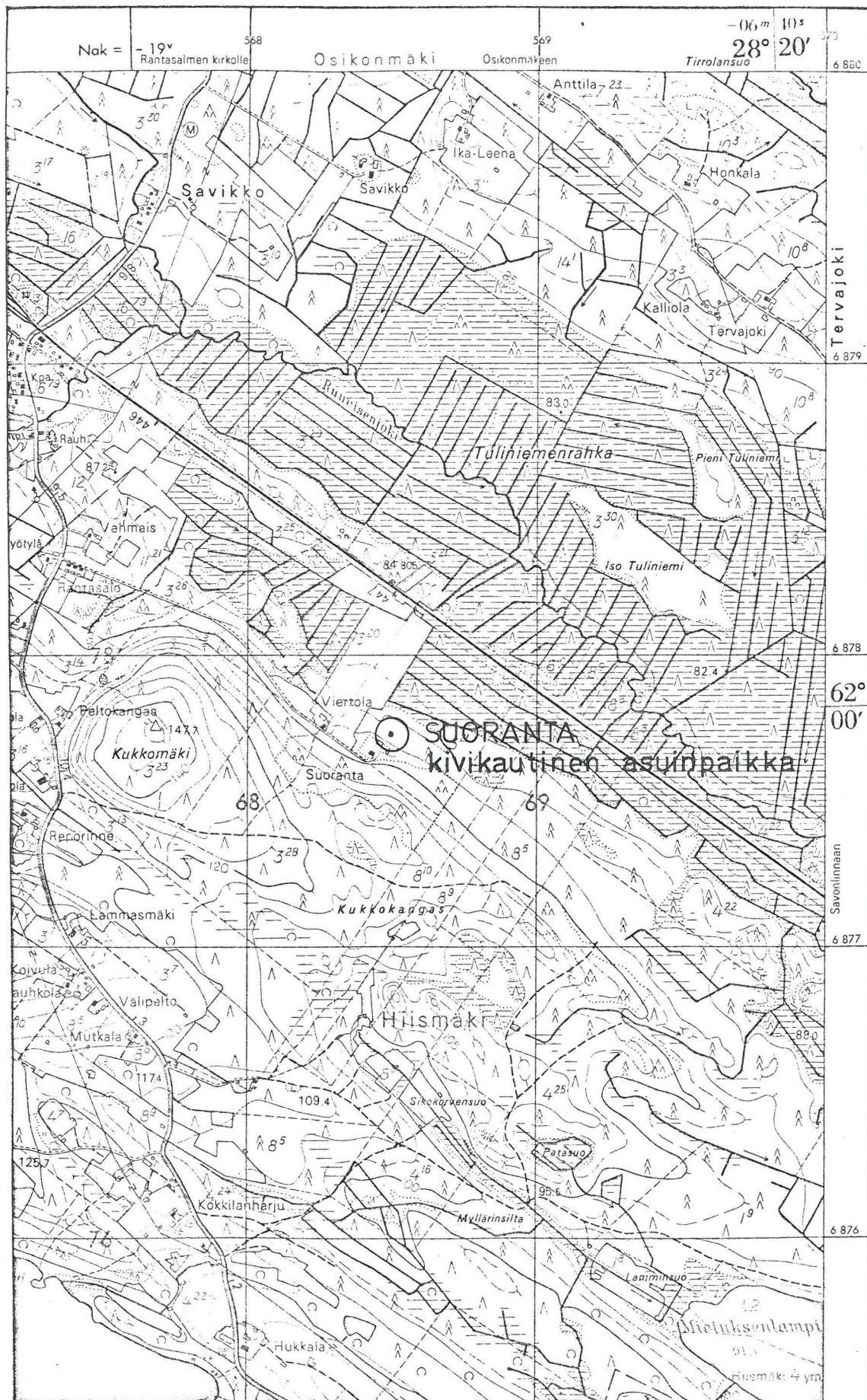
Nykyisin hiekkakuoppa on osittain umpeenkasvanut.

Suorannan kivikautisen asuinpaikan sijainti ilmenee seuraavalla sivulla olevasta peruskarttakopiosta.

Helsingissä 4. maaliskuuta 1985



Helena Taskinen



Ote peruskartasta 3233 08 HIISMÄKI 1:20 000 (1973)

RANTASALMI HIISMÄKI SUORANTA 1984



Kivikautinen asuinpaikka. Kuvassa keskellä näkyvän hiekkakuopan reunamilta poimittu kivikautisia asuinpaikkalöytöjä. Kuvattu lounaasta.