

Rantasalmi 51 Heralampi

Kivikautinen asuinpaikka lk.2

Kylä: Rantasalo

Tila: Lankila, Omistajat: Kahimo Taimi os. Lankila 58900 Rantasalmi, Eronen Ritva Anneli os. Pappilantie 6 G 7, 58900 Rantasalmi. Kahimo Seppo Arvo Jalmari os. Lankila 58900 Rantasalmi. Touru Seija Riitta os. Lankila 58900 Rantasalmi.

Peruskartta: 3233 09 Rantasalmi (Helsinki 1989).

Koordinaatit: x: 6886 79 , y: 3565 08, z: 80 - 83 mmpy.

Tutk: Tarkastus Taisto Karjalainen 1997.

Löydöt:-

Aiemmat tutkimukset: Inventointi: Antti Bilund 1993.

Aikaisemmat löydöt: KM: 28047 Kvartsi-iskoksia 4 kpl. 40.7 g.

Paikka sijaitsee Rantasalmen kirkosta 3,6 km suuntaan 337 gon (luoteeseen).

Karjalainen 1997: Kohteen maasto on tasaista mäntyä kasvavaa hiekkakangasta, joka koillisreunaltaan laskee Heralampeen. Törmän päällyys on noin 82 mmpy, juuri 80 mmpy. Luoteisimman Heralammen luoteispäässä on hiekkakuoppa, jonka reunamilta oli edellisessä tutkimuksessa löydetty kvartsi-iskoksia. 26.9 Ritokankaan kaivausten ollessa käynnissä teimme tarkastusmatkan Heralammen kohteeseen. Tarkastuksen yhteydessä kaivettiin kuusi koekuoppaa hiekkakuopan kaakkois- ja luoteisreunoille. Myös hiekkakuopan reunat ja lähiympäristö inventoitiin. Koekuopat olivat löydöttömiä, eikä niissä havaittu kulttuurisia merkkejä. Hiekkakuopan kaakkoisreunassa havaittiin liesi, joka oli puolittain tuhoutunut hiekanajossa. Kts. valokuvat: 108 701 - 108 703 sekä diat: 38816 - 7.

Liitteet: Peruskarttaote ja Valokuva-arkki.

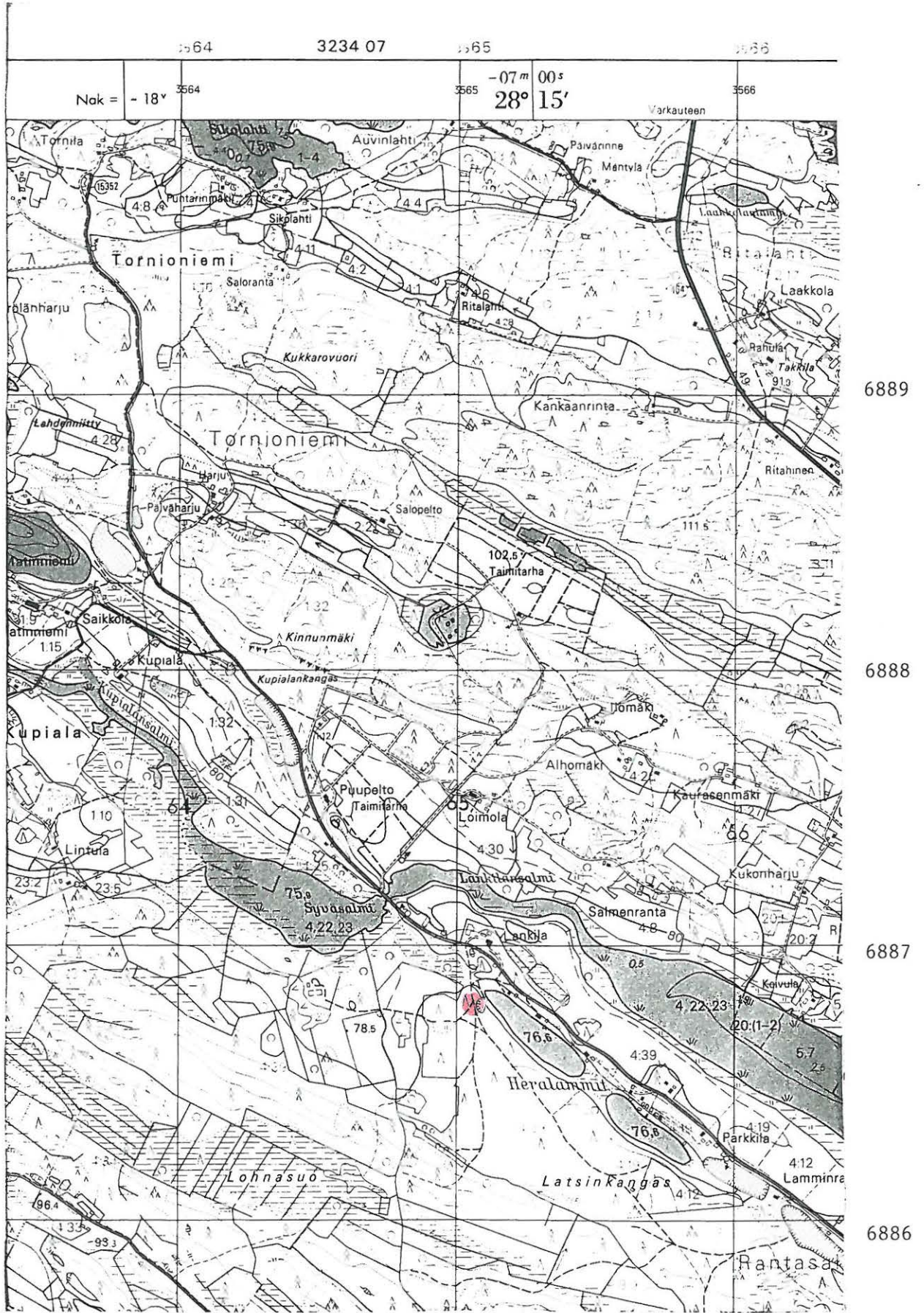
Helsingissä 24.3.1998



Taisto Karjalainen

Ote peruskartasta 3233 09 RANTASALMI (Helsinki 1989)

Kohde on merkitty punaisella.



x = 6889 679, y = 3565 08, z = 80-83 mmpy

RANTASALMI 51 HERALAMPI 1997

108702



Hiekkakuopan reunassa osittain tuhoutunut liesi.

Kuv. T. Karjalainen 1997.