

Kunta: RANTASALMI
Nimi: Matari

Kylä: Tuusmäki
Inv.nro: 87

Mj.tyyppi: raudanvalmistuspaikka Luokka: 2
Ajoitus: ajoittamaton

Kartta: 3233 03 Koordinaatit: paikka +- 10 m
X: 6881 04 Y: 3548 94 Z: 100

Kunto: 1 (1=hyvä, 7=tuhoutunut) Uhanalaisuus: 1 (1=ei, 3=on)

Ehjä raudanvalmistuspaikka. Lähellä autio talo. Talolle menevän polun vieressä.

Tutkija: Lehtinen Leena	tarkastus	vv/kk	1994 / 7
Tutkija: Lehtinen Leena	tarkastus	vv/kk	1995 / 6
Tutkija: Sepänmaa Timo	tarkastus	vv/kk	1995 / 6

#

Paikka sijaitsee Rantasalmin kirkolta 19.0 km W. Kolkonjoki-Pakinmaa-maantiestä 1 km pohjoiseen, Sydänmaan maantiestä 100 m itään.

Lehtinen 1995:

Paikan ilmoitti marraskuussa mv. Reijo Tillaeus Rantasalmen Pirttisestä. Tarkistin paikan 27.7.1994 ja toisen kerran Timo Sepänmaan kanssa 29.6.1995, jolloin se oli samassa kunnossa kuin vuosi aiemmin. Paikka on Sydänmaalle menevästä maantiestä Haisevanjoesta 100 m pohjoiseen erkanevan ruohottuneen metsätien lähellä. Kun ko. tienhaarasta metsätietä on ajettu 100 m itään, erkanev polku kohti autiota Keijulan taloa.

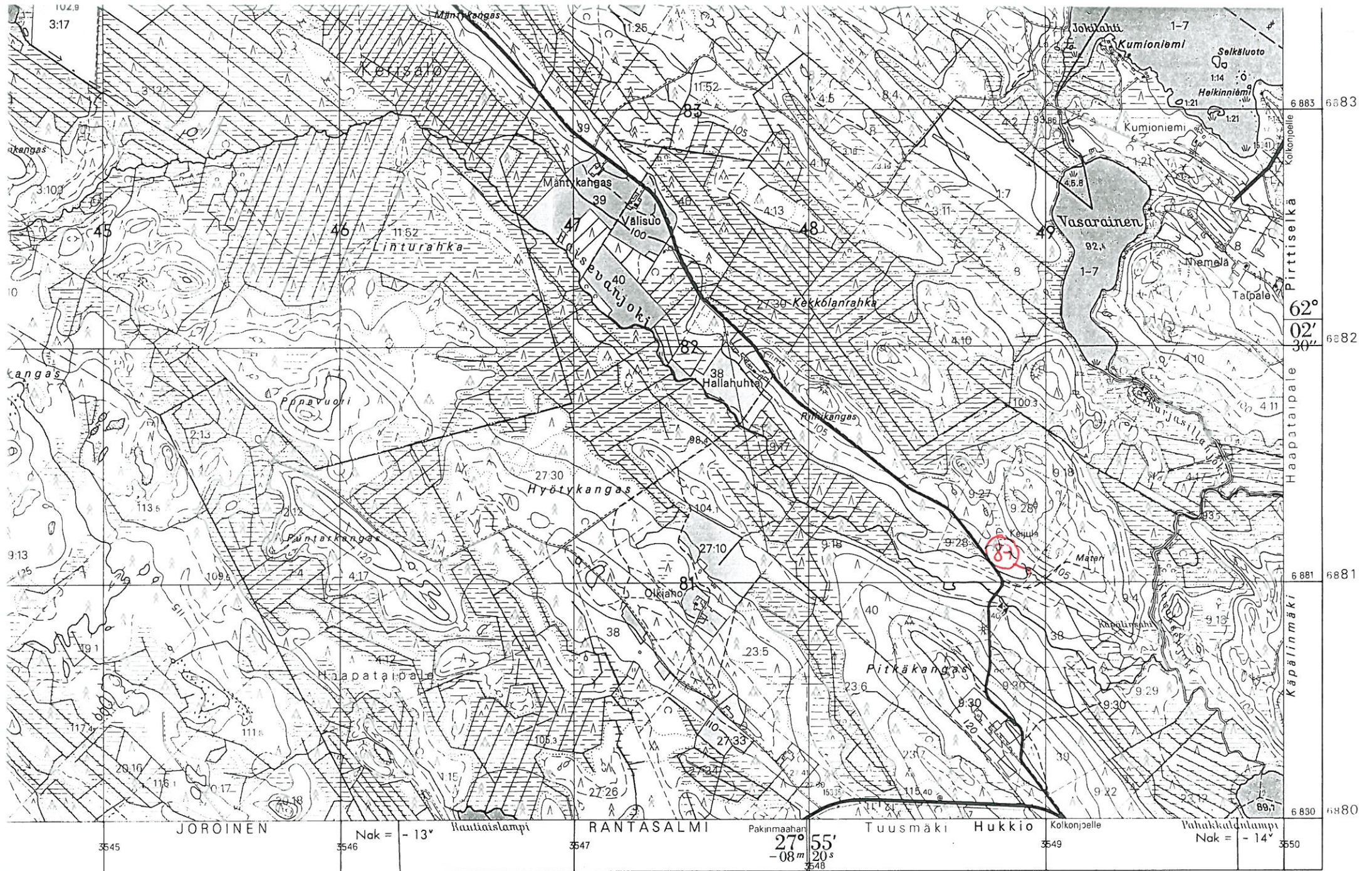
Raudanvalmistuspaikka on heti tämän polun pohjoispuolella, 40 m metsätiestä koilliseen.

Raudanvalmistuspaikalla on halkaisijaltaan 8 m kokoinen kuonakasa, joka on korkeimmillaan lounaisrinteessä metrin korkuinen. Kuonakasan takana on halkaisijaltaan 7 m kokoinen hiilihauta myöskin aivan polun vieressä. Hiilihaudan ja kuonakasan välissä on muutama kivi ja kasa hiilipitoista maata. Sankan heinikon seasta oli vaikea hahmottaa uunin paikkaa mutta todennäköisesti se on ollut em. kivien kohdalla. Hiilihaudan pohjoiseinäessä oli kivikasa, joka lienee uudempi ja myöhemmin paikalla kasattu.

Koko raudanvalmistuspaikka erottuu ympäristöstään, koska se on matalalla kooltaan noin 25 m kokoisella kumpareella tai pohjoiseen pistävän harjakkeen kärjessä. Ympäristö on suota ja sekametsää.

Savonlinnassa 17.7.1995


Leena Lehtinen, FK



RANTASALMI (87) MATERI RAUDANVALMISTUSPAIKKA
 PK 3233 03 LUHNALAHTI 1989

3233 02 3545 3546 3547 3548 3549 3550
 Ilmakuvaus 1986 Täydennyskarttoitus 1:10 000 v. 1987
 MAANMITTAUSHALLITUKSEN KARTTAPAINO, HELSINKI 1989

1:20000

