



SAVONLINNAN MAAKUNTAMUSEO

Saimaa-museo

Taidemuseo

Päivämäärä

11.10.1994

Arkk. n. 130/23.1.1996

Matti Huurre
Museovirasto
Arkeologian osasto
PL 913
00101 HELSINKI

Asia

TARKASTUS RANTASALMEN RANTAKARTANON KIVIKAUTISELLE ASUINPAIKALLE

Tiedot kohteesta:

Rantasalmi, Rantasalo, Rantakartano, Rantasalmen inv.
(1993) kertomuksen kohde nro 36.

Sijainti: PK 3233 09, koord. x 6883 98, y 3569 98, z 88

Omistaja: Mikko Paunonen
Rantakartanontie 71
58900 RANTASALMI

(Rantasalmen inventointikertomuksessa -93 väärät omistustiedot).

Tilatiedot:

Kylä: Rantasalo

Tila: Rantakartano Rno 15:40

Maa-ainesluvat: Rantasalmen teknisen viraston tietojen mukaan velj. Ounasvuorelle oli myönnetty soranottolupa v. 1983 ja jatkolupa 3.5.1993 viideksi vuodeksi.

Tarkastuksen ajankohta: 8.10.1994, paikalla maanomistaja Mikko Paunonen ja maankäyttäjän (Veljekset Ounasvuori, Rantasalmi) edustajana Kari Ounasvuori ja Savonlinnan maakuntamuseon arkeologi Leena Lehtinen.

Tarkastuksen syy: Savonlinnan maakuntamuseo järjesti 3.10.1993 maakunnallisen museopäivän Rantasalmella, jolloin tehtiin retki kunnan muinaisjäännöksille. Retken yhteydessä käytiin Rantakartanon asuinpaikalla ja todettiin, että paikalla oli maanpintaa työnnetty syrjään asuinpaikan alueella. Retkellä oli mukana Rantasalmen ympäristösihteeri Merja Koivula-Laukka, jonka kautta tieto välitettiin kunnalle. Rantasalmen tekniseen virastoon asiasta soitettiin 11.10. Sekä allekirjoittanut että Koivula-Laukka ilmoittivat muinaisjäännöksestä maanomistajalle 4.10. Saman päivänä tapauksesta ilmoitettiin myös museovirastoon tutkija Matti Huurteelle, joka otti yhteyttä Kari Ounasvuoreen.

Muinaisjännöksen kunto 8.10.1994: Paikalla on 1980-luvulla käytössä ollut sorakuoppa, jota kesällä 1994 oli alettu laajentaa etelään. Tuolloin maanpinta oli työnnetty noin 10 cm vahvuudelta syrjään koko siltä alueelta, mihin lupa ulottuu. Kuoritun alueen pohjoisreunaan, vanhan montun reunalle oli jätetty parin metrin levyinen kuorimaton suojavyöhyke (ks. liite 1).

Kuorittu alue ulottuu lännessä tilan rajalle ja etelässä noin 25-30 m vanhasta sorakuopasta etelään. Ottoalueen raja on vanhan sorakuopan kaakkoisreunassa 30 m talolle menevästä tiestä pohjoiseen ja vanhan kuopan lounasnurkan kohdalla 50-60 m em. tiestä pohjoiseen. Kuorittu alue ja siirretystä maasta syntynyt maavalli on juuri paikalta v. 1993 löydetyt asumuspainanteen pohjoisreunalla niin, että itse painanne on jäänyt ehjäksi.

Tarkastuksen yhteydessä kuorittu alue kierrettiin mutta paikalta ei tuolloin löydetty kuin yksi kvartsi-iskos, lohkottuja kiviä ja paikoin nokeentunutta kulttuurimaa-
ta. Keramiikkaa ei löydetty ja paikka vaikutti vähälöytöiseltä. Kuorittu alue on maaston perusteella kuitenkin selvästi muinaisjännösalueetta.

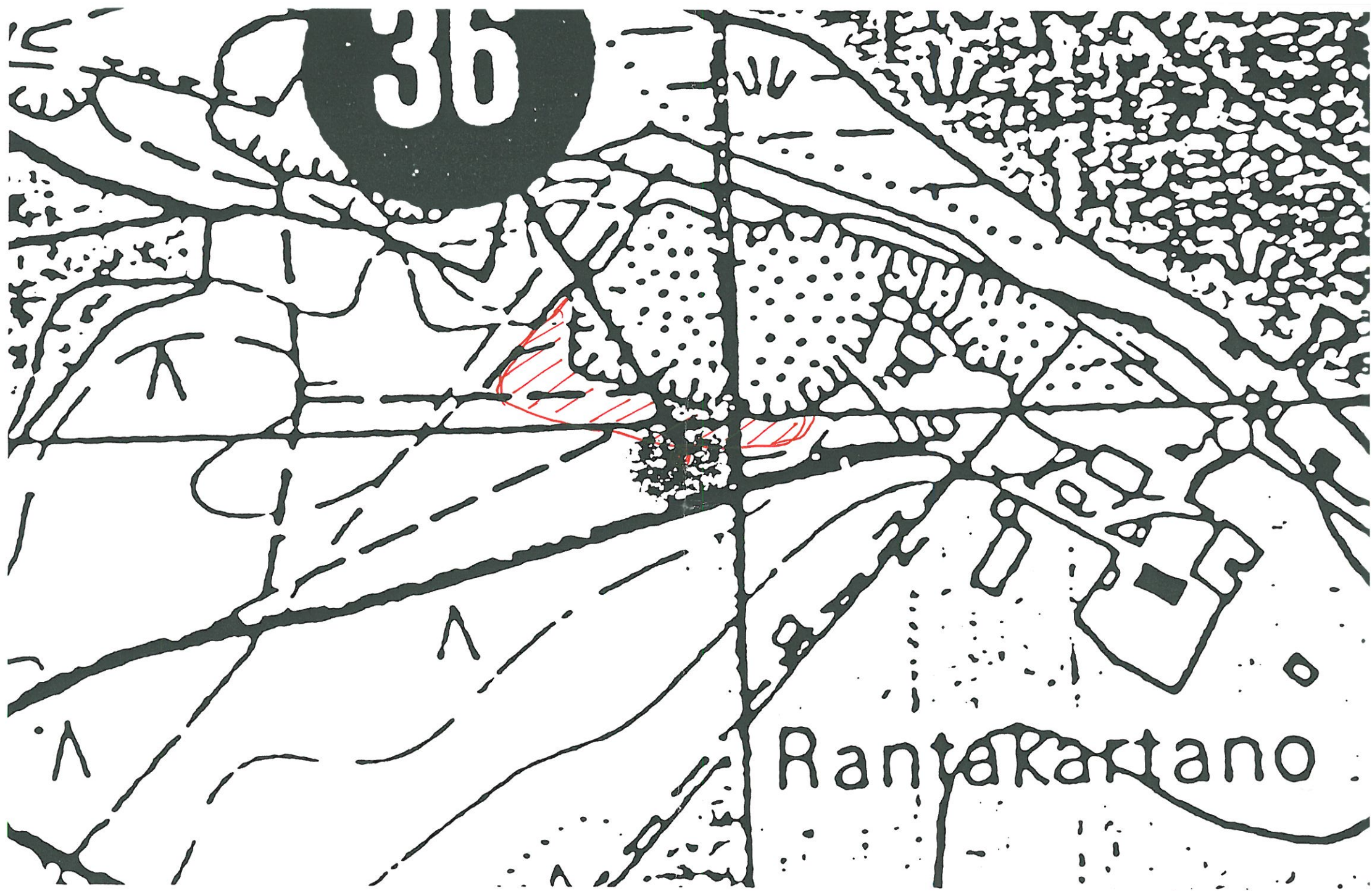
Kari Ounasvuoren mukaan syksyllä 1994 paikalta otetaan soraa yhdellä autolla mutta otto ei tänä syksynä ulotu kuoritululle alueelle. Muinaisjännös tulee siis pysymään 8.10.1994 tarkistetussa kunnossa ainakin kevääseen 1995 saakka. Muinaisjännökselle ei ole haettu kajoamislupaa.

Kunnioittavasti
SAVONLINNAN MAAKUNTAMUSEO



Leena Lehtinen
maakunta-arkeologi
p. 957-571 725

Liitteitä 1 kpl.



/// KUORITTU ALUE 8.10.34

SURENNOS RONTASALMEN INVENTOINTIKORTTI MUKSON KAETASTA

RONTASALMI (36) RANTAKARTANO.
KIVK. ASUINPAIKKA

LITE 1.