



Museovirasto
Arkeologian osasto

KERTOMUS RANTASALMEN ANKAPURAN KIVIKAUTISELLE ASUINPAIKALLE 5.6.1994
TEHDYSTÄ TARKASTUKSESTA

Asia

Kohde:

Rantasalmi Hiismäki Ankapura, R-salmen inv. kertomuksen (T.Sepänmaa -93) inv. nro 42.

Koord. PK 3233 08, x 6877 90, y 3566 90, z 100-102

Kävin tarkastamassa Ankapuran asuinpaikan museoviraston tutkija Matti Huurteen pyynnöstä 5.6.1994, koska yksi paikan maanomistajista, Leo Hertzberg (os. Ilvestie 16, 00800 Helsinki) oli toukokuussa ilmoittanut Matti Huurteelle rakentavansa tietä po. muinaisjäätännösalueelle. Toukokuussa maanomistajat olivat saaneet Savonlinnan maakuntamuseon kirjeen, jossa ilmoitettiin ko. kohteen löytymisestä.

Tarkastuksen yhteydessä ilmeni, että Ankapuran kivi-kautiselle asuinpaikalle oli syksyllä 1993 rakennettu kesämökki ja sauna ja vedetty uusi tie entisen kaakkoispuolelta. Kesämökki oli rakennettu 80 m korkeuskäyrän päälle ja sauna rannan tuntumaan aivan tontin pohjoisrajalle. Rakennukset olivat tarkastushetkellä keskeneräisiä. Kesämökin eteläpuolella oli syvä noin 3x3 m kokoinen kaivanto (likakaivo tms.) ja mökistä noin 40 m länteen oli keskeneräinen tienpätkä, joka yhdistää vanhan ja uuden tien. Pikaisen käyntini yhteydessä en löytänyt keramiikkaa tms. asuinpaikasta kertovaa materiaalia mutta alueen maaperä ja sijainti huomioiden uskon, että tarkemmalla etsimisellä niitä kyllä löytyy.

Keskustelin paikasta Rantasalmen inventointia v. 1993 johtaneen Timo Sepänmaan kanssa, joka oli käynyt paikalla heinäkuussa 1993. Tuolloin paikka oli ollut ehjä, eikä siellä ole ollut rakennustyön merkkejä.

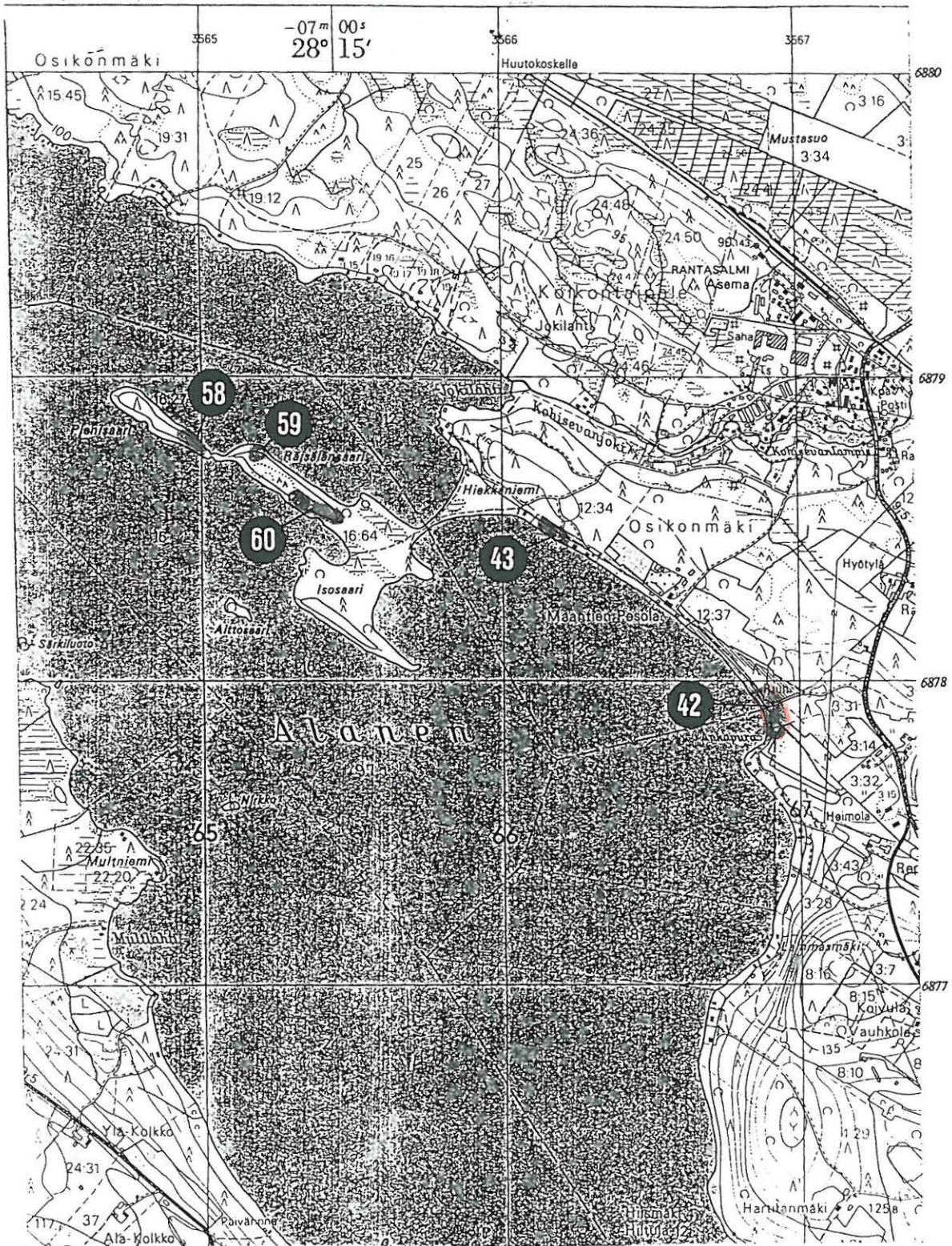
Liitteenä kopio alueen peruskartasta ja käsivarainen, maastokäynnin jälkeen tehty asemapiirros uusista rakennuksista sekä tarkastushetkellä paikalta otetut diakuvat, joita ei ole luetteloitu. Kuvat pyydetään palauttamaan, jos niitä ei tarvita. Kuvien ottosuunta merkitty oheiseen karttaluonnokseen.

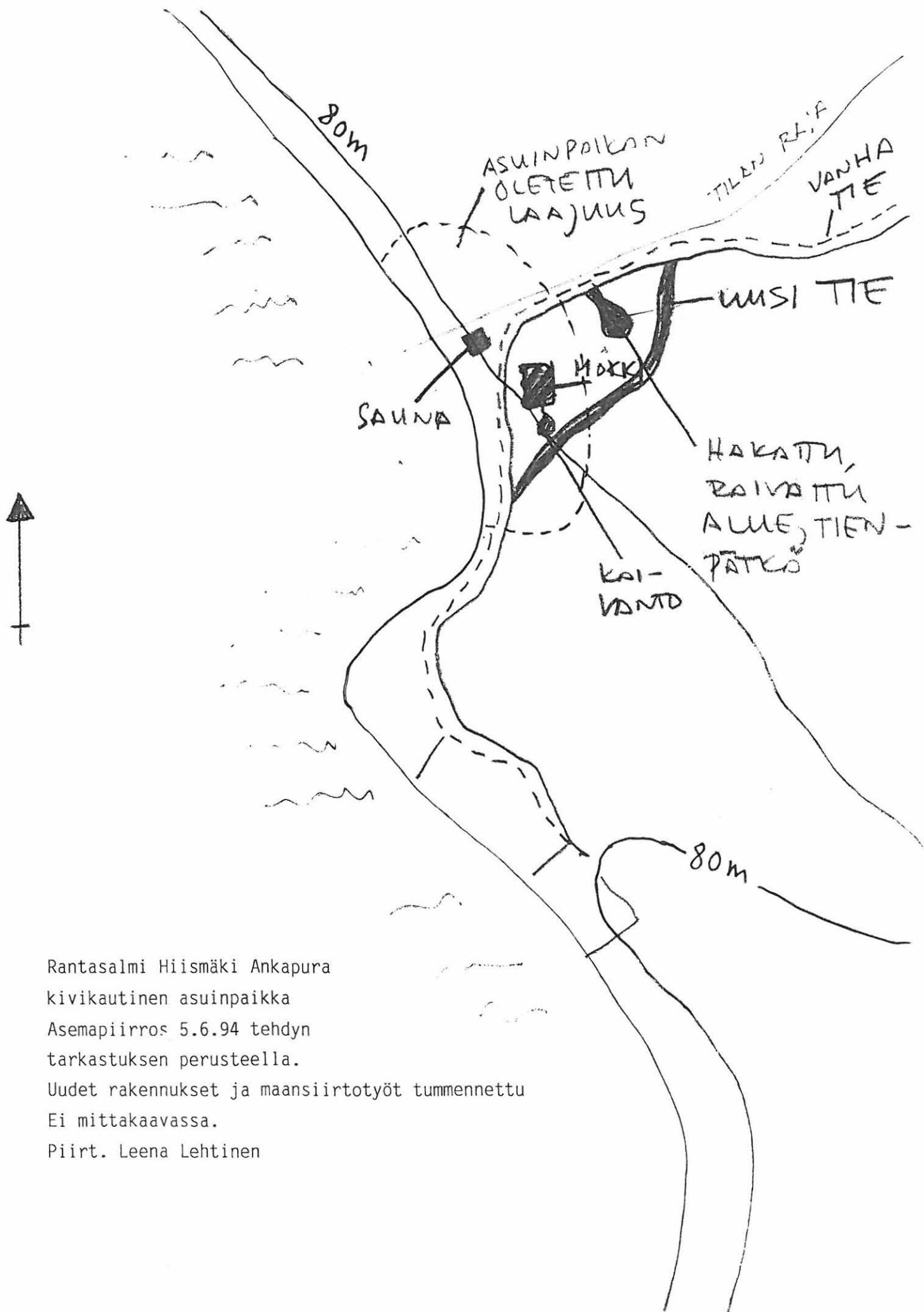
Ystävällisin terveisin
SAVONLINNAN MAAKUNTAMUSEO

Leena Lehtinen
maakunta-*arkeologi*
p. 957-571 725

- | | |
|---|---|
| RANTASALMI 42, Hiismäki, Ankapura | kivikautinen asuinpaikka |
| RANTASALMI 43, Osikonmäki, Hiekkaniemi | kivikautinen asuinpaikka |
| RANTASALMI 58, Kolkontaipale, Pienisaari | kivikautinen asuinpaikka |
| RANTASALMI 59, Kolkontaipale, Räisälänsaari A | kivikautinen hajalöytöpaikka (kvartsi-iskoksia) |
| RANTASALMI 60, Kolkontaipale, Räisälänsaari B | kivikautinen hajalöytöpaikka (kvartsi-iskoksia) |

Pk 3233 08 HIISMÄKI, 1989





Rantasalmi Hiismäki Ankapura

kivikautinen asuinpaikka

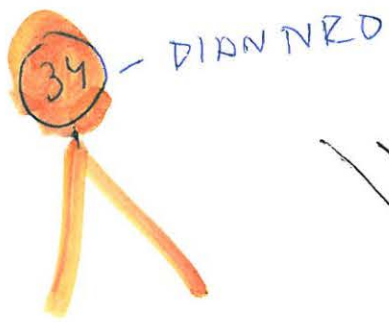
Asemapiirros 5.6.94 tehdyn

tarkastuksen perusteella.

Uudet rakennukset ja maansiirtotyöt tummennettu

Ei mittakaavassa.

Piirt. Leena Lehtinen



DIAN NRO

VALOKUVAUS
SUUNNAT.

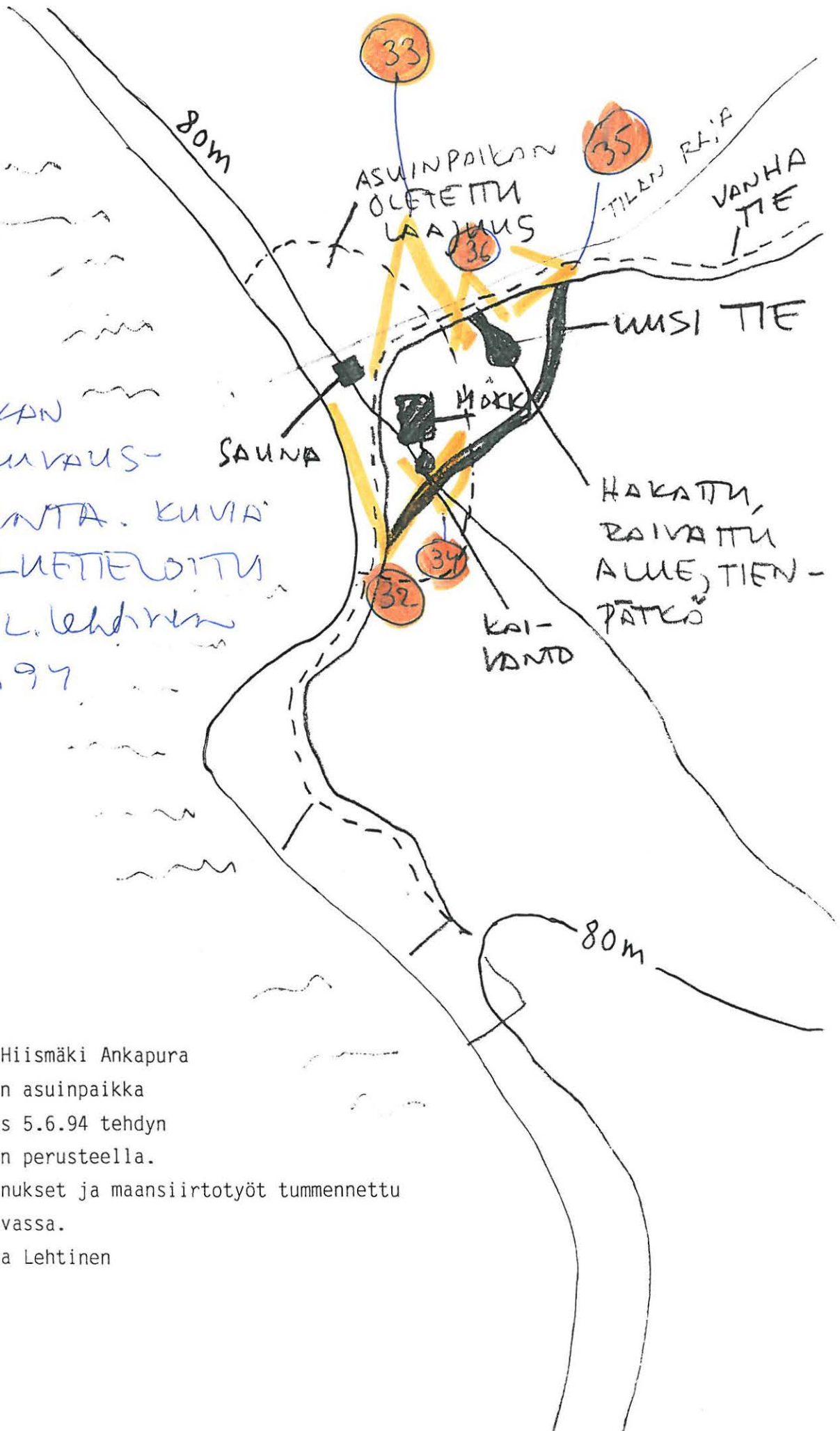
~~KARTTA~~
KARTTAON
MERKITTY

~~DI~~ALIMSKAN

NRO JA KUVAUS-

SUUNTA. KUVIA
EI LUETIELLOITU

Kuv. L. Lehtinen
5.6.97



Rantasalmi Hiismäki Ankapura

kivikautinen asuinpaikka

Asemapiirros 5.6.94 tehdyn

tarkastuksen perusteella.

Uudet rakennukset ja maansiirtotyöt tummennettu

Ei mittakaavassa.

Piirt. Leena Lehtinen