

Auluer. os. 439/31.12.1993

KM 27535: 1-2 Diar. 9.12.92 Lunastus 500,-
KM 27536: 1-3 Diar. 9.12.92

ARKEOLOGISEN KOHTEEN
TARKASTUS

--	--	--

Tunnistetiedot

Kunta: Rantsila Inventointinnumero: 43
Alue: ALIPÄÄ, Pasonperä Luokka: II
Nimi: Paaronpelto Ajoitus: Kivikausi (Kampallevaamiken?)
Kohteen laji: Kivikautinen asip. Lukumäärä: 1
Kohteesta muita kortteja _____ kpl (ks. täyttöohjeet)
Tarkastaja: Markku Häkkinen Tarkastusaika: 14/9 1992

Sijaintitiedot

Peruskartta: 3412 06 Rantsila Pinta-ala n. 200x100m
x= 715940 y= 343279 z= n. 52,5-55
Suunta ja etäisyys kirkosta tms. n. 4km luoteeseen Rantsilan kirkolta

Hoito ja kunto (ks. täyttöohjeet)

A 1 B 1 C 7 D - E 1 F 1 G -

Tila ja omistaja (ks. täyttöohjeet)

Kylä/kaupunginosa: Rantsila
Tila/Rno/nimi: Sointula 2015 (myös 20:52, Vares,
om. Paavo Junno, Pasentie, Rantsila)
tai Kortteli/tontti/palsta: _____
Omistaja: Auvo Partala Puhelin: _____
Osoite: Pasentie Postitmp: 92500 Rantsila
Kiinteistötunnus: Vuokrattu, ks. huomautukset

Lisää kiinteistöjä kpl

Aiemmat tiedot: —

Aiemmat löydöt: Auvo Partalan löytämät poikkikirves ja hioinlaaka → lunastukseen (ks. tiedot tekisivuolta)
27535:1-2

Tarkastuslöydöt: Kappale hioinlaakaa, kivilaji-iskos ja 2 kvartsi-iskosta
27536:1-

TARKASTUSKERTOMUS

Liitteet:

kartat Peruskarttaote: 3412 06 Rantsila p. 1980/1990
muut liitteet _____
negatiivit _____
diat _____

Tarkastuksen aihe: Opettaja Tapani Pöyhkäri (Kirkonkylän ala-aste, p. 982-250158) ilmoitus löytyneistä kiviesineistä Rantsilan Pasonperältä. Ilmoitus PPM:n kesällä '92.

Kohteen kuvaus: Kohde sijaitsee n. 4 km luoteeseen Rantsilan kirkolta Siikajoen eteläpuolella. Kysymykseen on mäntyä kasvava kangasalue peltajen keskellä. Kangas pohjoispuolelta kulkee Ranttikasta Hankkileen johtava maantie.

Esine löydöt (hiainlaka ja kivies) on löydetty n. 5 m etäisyydellä laisistaan kohdasta, josta pellat alkavat kangas etelälaidalta.

Tarkastuskäynnin aikana pellat olivat nurmella, mutta lähien kangas lausekita asuilla, että kysymykseen on n. 100 x 200 m laajuisen alueen päällä kangas kohdalla. Kangaslehtiä muutama kaakkoispuolella, jaista lehtiä mainitut tarkastusajat läisistä havaittavina ojeputkain muutamia palokkavia.

Ympäristö ja maasto: (vesistö, vesistökoodi, rakennukset, tiet, sorakuopat jne)

Kangas on mänty metsä korva tiehe- ja sorapoh-
jainen seuree. Pellat muuttuvat vähitellen
savikiviksi etäännyttäen kankaasta etelään päin
kankaalle muuttavia tundra kenttä muuttain
maapuu koskematon

Laajuuden arviointiperuste: Koelämpötila, maast tarkastelu

Luokitusehdotus perusteluineen:

II

Ehdotus suoja-alueeksi: Koko Kangas seudun alue,
paikasta 20:5 ja 20:52

Havaintomahdollisuudet: Hyvät

Opas: Auvo Partala (maanomistaja toinen) Tapari Pöytäri

Rauhoitustoimenpiteet maastossa:

Tiedossa olevat maankäyttösuunnitelmat, kiireellisyys:

Ei ole

Lähilöytöjä: Korpikylän kankaalta n. 2,5 km länsi luokasta
Kraattarin läännekyyn kourutaltan, joka menneet kulkueen

Selostus jätetty

12 / 10 1992 Carlsson

Aika

Paikka

Heikki Kivi

Allekirjoitus

Jatkotoimenpiteitä:

Huomautuksia (esim perimätieto) ja lisäyksiä:

Hioinlaakka ja kivoves luvaskuloseen
Auro Partala
Pasontie, 92500 Rantsila
Tili: Rantsilan Osuuspankki
538400 - 44041

Täyttöohjeita:

Tunnistetiedot

Mikäli kohteen alueella on useampia muinaisjäännöslajeja (esim. asuinpaikka ja röykkiöitä), täytä samalla nimellä ja inventointinumerolla useampi kortti

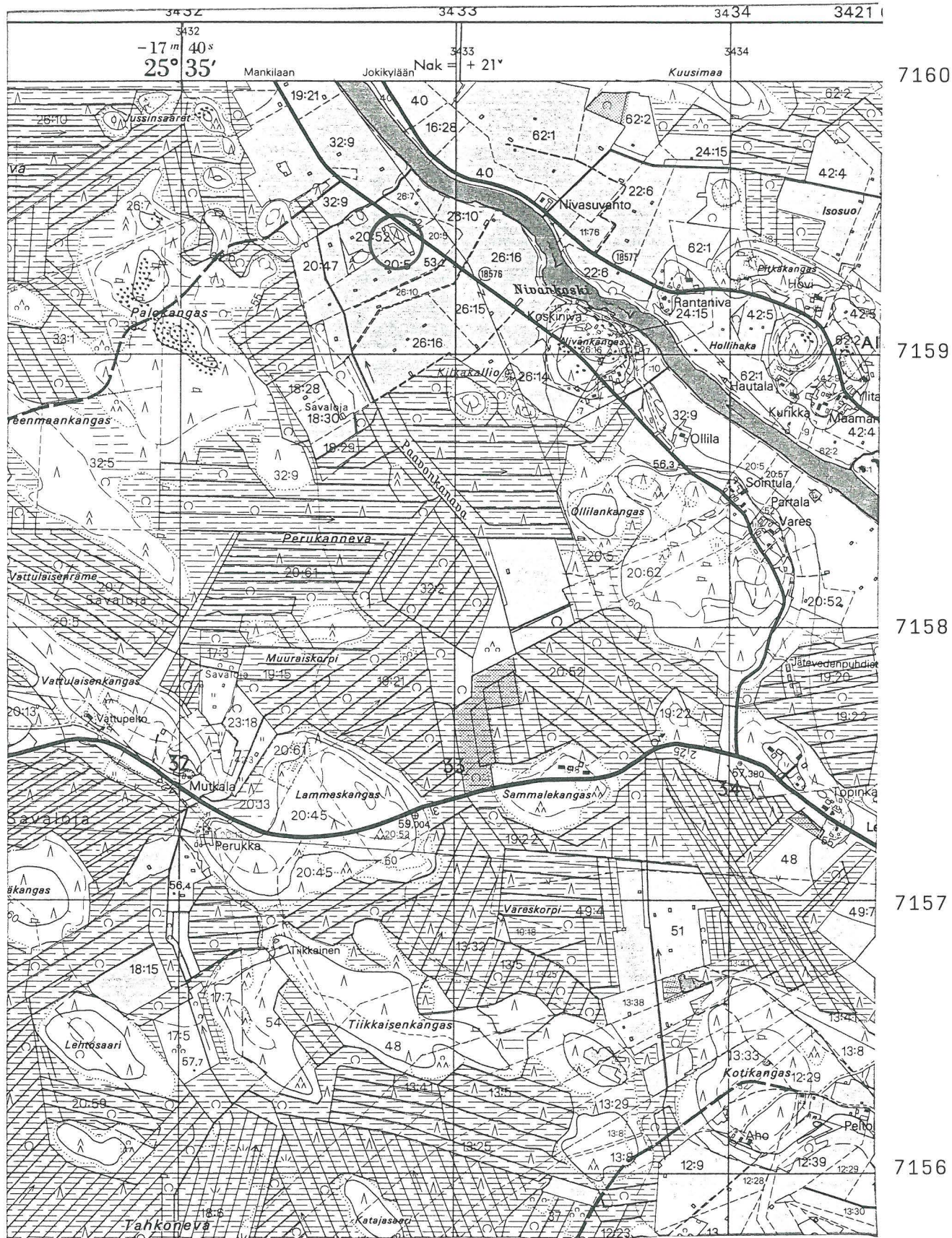
Hoito ja kunto

- A. Kunto:** 1=koskematon, 2= tutkittu osittain, 3= tutkittu kokonaan, 4=tuhoutunut osittain, 5= tuhoutunut kokonaan, 6=tutkittu ja tuhoutunut osittain, 7=tutkittu ja tuhoutunut kokonaan
- B. Alkuperäisyys:** 1=täysin alkuperäinen, 2=entisöity osittain, 3=entisöity kokonaan, 4=siirretty alkuperäiseltä paikaltaan
- C. Hoitotarve:** 1=vaatii entistämistä, 2=vaatii kunnostamista, 3=vaatii puhdistamista tai esiin kaivamista, 4=vaatii tuki- tai suojarakenteita, 5=vaatii tutkimuksia tuhoutumisen estämiseksi, 6=vaatii jatkuvaa hoitoa, 7=ei vaadi hoitotoimenpiteitä
- D: Hoitotilanne:** 1=peruskunnostettu, 2= tuettu rakentein, 3=pidetään puhtaana
- E: Rajaustarkkuus:** 1=rajattu arvion pohjalta, 2= rajattu osittaisella koekaivuksella, 3= rajattu kokonaan epävarmasti koekaivuksin, 4= rajattu kokonaan luotettavin koekaivuksin, 5=rajattu näkyvien rakenteiden perusteella
- F: Vahvistustapa:** 1=rajattu vain muinaisjäännös, 2=rajattu vain suoja-alue, 3=rajattu sekä muinaisjäännös että suoja-alue
- G: Maastomerkintä:** 1=kuparitaulu, 2=kertova taulu, 3=paalurajaus ilman taulua, 4=paalurajaus ja taulu, 5= aitaus ja taulu, 6=rakennus ympärillä ja taulu

Tila ja omistaja

Mikäli kohde on useamman tilan tai kylän alueella, TÄYTÄ LISÄKORTTI

RANTSILA, ALIPÄÄ PAAVONPELTO



Peruskartta: 3412 06 Rantsila (p. 1980/1990)

Esineiden löytöpaikka ja muinaisjäännöksen sijainti rengastettu.