

TARKASTUSKERTOMUS

Liitteet:

kartat 1 kpl _____

muut liitteet _____

negatiivit 2 kpl _____

diat _____

Tarkastuksen aihe:

inventointiretki

Kohteen kuvaus:

Löytöpaikka sijaitsee suojaisessa länteen päin vetäytyvässä hiekkapoukamassa.

Kvartsit löytyivät n. 1 metrin korkeisen eroosiorannan juurelta ja rantavedestä

Löydön yläpuoliseen rantatörmään tehdyt koekuopat olivat aivan puhtaita.

Ympäristö ja maasto: (vesistö, vesistökoodi, rakennukset, tiet, sorakuopat jne)

Löytöpaikan takana (länteen päin) on maisemassa havaittavissa kaksi terassikerrostumaa ennen kylätietä, joka on rakennettu osittain kolmannen hiekkaterassin suuntaisesti. Ranta-alueelta n. 200 m päässä länteen päin sijaitsee hiekkahauta, joka on tyhjennetty lähes maksimiinsa.

Laajuuden arviointiperuste:

n. 2 x 2 m

Luokitusehdotus perusteluineen:

2

Ehdotus suoja-alueeksi: -

Havaintomahdollisuudet: toistaiseksi hyvät

Opas: Jalkanen-Mäkelä Marjut

Rauhoitustoimenpiteet maastossa:

-

Tiedossa olevat maankäyttösuunnitelmat, kiireellisyys:

-

Lähilöytöjä:

-

Selostus jätetty

20 / 9 19 93 Helsingissä

Aika

Paikka

Marjut Jalkanen-Mäkelä

Allekirjoitus

Jatkotoimenpiteitä:

Huomautuksia (esim perimätieto) ja lisäyksiä:

Täyttöohjeita:

Tunnistetiedot

Mikäli kohteen alueella on useampia muinaisjäännöslajeja (esim. asuinpaikka ja röykkiöitä), täytä samalla nimellä ja inventoin-
tinumerolla useampi kortti

Hoito ja kunto

A. Kunto: 1=koskematon, 2= tutkittu osittain, 3= tutkittu kokonaan, 4=tuhoutunut osittain, 5= tuhoutunut kokonaan, 6=tutkittu
ja tuhoutunut osittain, 7=tutkittu ja tuhoutunut kokonaan

B. Alkuperäisyys: 1=täysin alkuperäinen, 2=entisoity osittain, 3=entisoity kokonaan, 4=siirretty alkuperäiseltä paikaltaan

C. Hoitotarve: 1=vaatii entistämistä, 2=vaatii kunnostamista, 3=vaatii puhdistamista tai esiin kaivamista, 4=vaatii tuki- tai suo-
jarakenteita, 5=vaatii tutkimuksia tuhoutumisen estämiseksi, 6=vaatii jatkuvaa hoitoa, 7=ei vaadi hoitotoimenpiteitä

D: Hoitotilanne: 1=peruskunnostettu, 2= tuettu rakentein, 3=pidetään puhtaana

E: Rajaustarkkuus: 1=rajattu arvion pohjalta, 2= rajattu osittaisella koekaivauksella, 3= rajattu kokonaan epävarmasti koekai-
vauksin, 4= rajattu kokonaan luotettavin koekaivauksin, 5=rajattu näkyvien rakenteiden perusteella

F: Vahvistustapa: 1=rajattu vain muinaisjäännös, 2=rajattu vain suoja-alue, 3=rajattu sekä muinaisjäännös että suoja-alue

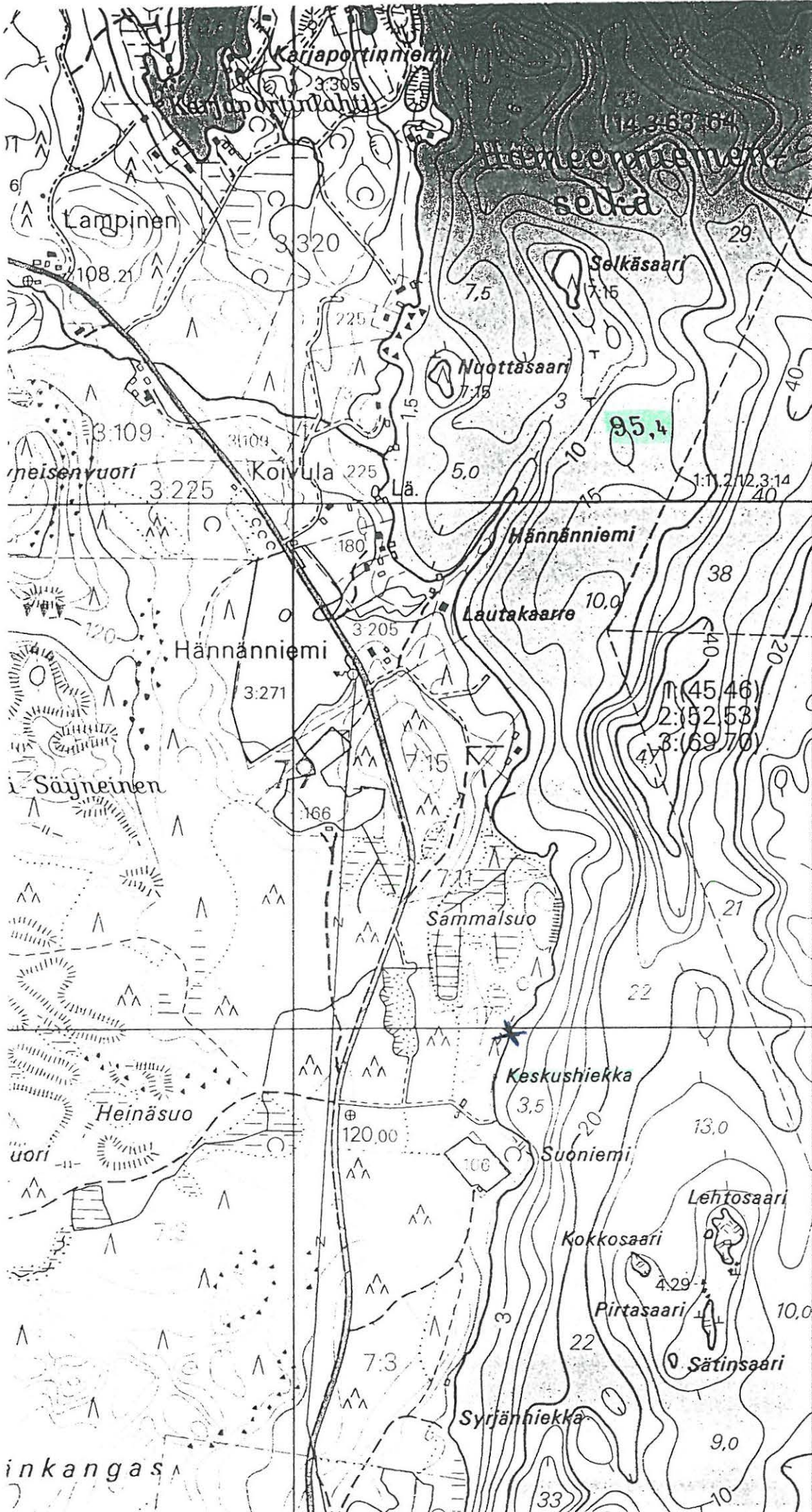
G: Maastomerkintä: 1=kuparitaulu, 2=kertova taulu, 3=paalurajaus ilman taulua, 4=paalurajaus ja taulu, 5= aitaus ja taulu,
6=rakennus ympärillä ja taulu

Tila ja omistaja

Mikäli kohde on useamman tilan tai kylän alueella, TÄYTÄ LISÄKORTTI

OK
322305

Konnevesi



6938 6938

62°
32'
30''

6937 6937



inkangas

2479

03m

F.a. 3554 Rautalampi, Hanhitaival, Teronmaa 7:27
Ranta kuvattuna pohjois-koillisesta.
Valok. Jouko Aroalho 21.8.1993



F.a. 3555 Rautalampi, Hanhitaival, Teronmaa 7:27
Kvartsit löytyivät törmän juurelta ja rantavedestä.

Valok

7.A.

