

RANUA 109

mjr: 1000 00 8863

Kohteen nimi: Kutuvaara N
Määrittäminen ja mjr-luokka: kvartsilouhos. II.
Peruskartta: 3524 07 KUHA
Koordinaatit: x = 7319 12, y = 3487 24, z = n. 172,5 - 175
Kylä, alue: Valtionmaa, Simojoki, Kaitajärvi
Maanomistaja: Valtio (Vm 893:12:1)

Simojoen rantaosayleiskaava-alue 1 tarkastettiin muinaisjäännöskohteiden osalta 21.-22.5.2001 allekirjoittaneen toimesta. Alue kattaa Simojoen rannan 400 - 1400 metrin leveydeltä. Alueelta ei tavattu ainuttakaan kiinteään muinaisjäännöstä. Tarkastuksen yhteydessä tavattiin kuitenkin yksi kvartsilouhokseksi tulkittu kohde Kutuvaaran pohjoispuolisen kankaan kalliopaljastumassa.

Kohde sijaitsee Ranuan kirkolta n. 9,5 km itäkoilliseen, Virtalan talosta n. 1,0 km kaakkoon ja Simojoen itäpuolella olevan Kutulammen pohjoisosan salmesta n. 1150 m koilliseen, paikalla olevan kankaan laen länsireunalla olevalla kalliopaljastumalla. Kohteen luoteispuolelta kulkee Virtalantieltä erkaneva metsäautotie, joka päättyy Sapiilasvaaran kaakkoispuolelle. Kalliopaljastuman länsipuolella on tien eteläreunassa käänkö-/pysähdyspaikka, jolle kalliot näkyvät.

Käänköpaikasta n. 100 m kaakkoon kalliotasanteen eteläreunalta tavattiin osin jäkälän ja kuivan sammalen peittämiä kvartsiuonia, joihin liittyi paikoin runsaasti lohkottua kvartsia. Paikalla havaittiin ainakin kaksi erillistä löytökohtaa. Havaintokohdasta n. 10 m etelään maasto alkaa tippua jyrkemmin. Kvartsit jätettiin paikoilleen.

Kohde tarkastettu 22.5.2001

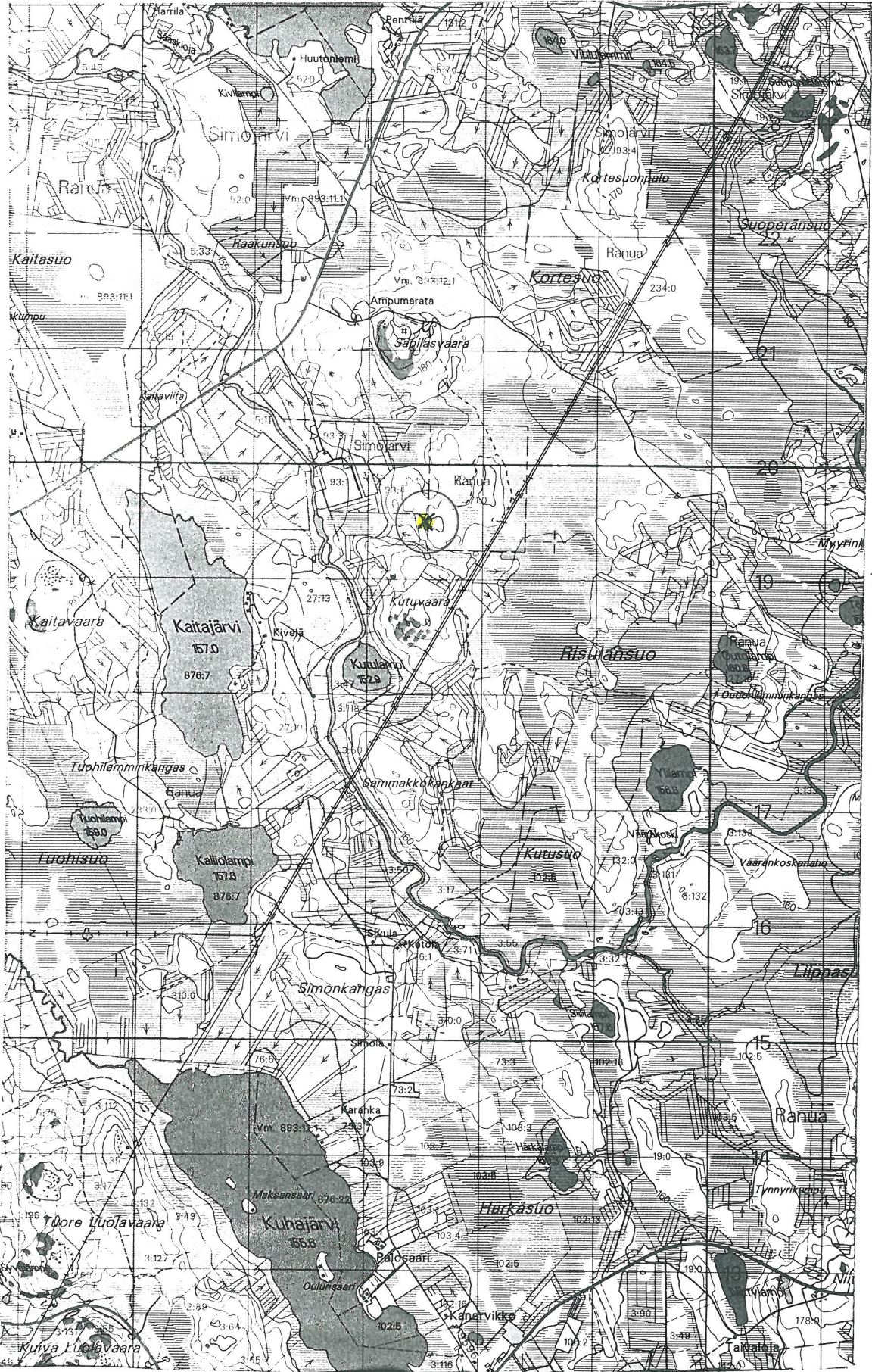
Kartta: ote maastokartasta (topografinen kartta 1:50 000) 3524 RANUA

Rovaniemellä 31.5.2001



Mika Sarkkinen

RANUA 109 Kutuvaara N



7320

7321

3487 3488

Maastokartta 1:50 000
3524 RANUA (1997)