

ATK -listassa mainittujen lisäksi:

RANUA 37 ( Kultisalmi )

Kivikautinen asuinpaikka, luokka II

Maastotarkastuksessa 1988 asuinpaikkamerkkejä kahdessa kohdassa

Top. kartta 3542 03

x = 7333 09	ja	x = 7333 13
y = 505 34		y = 505 14
z = 176 - 180		z = 176 - 180

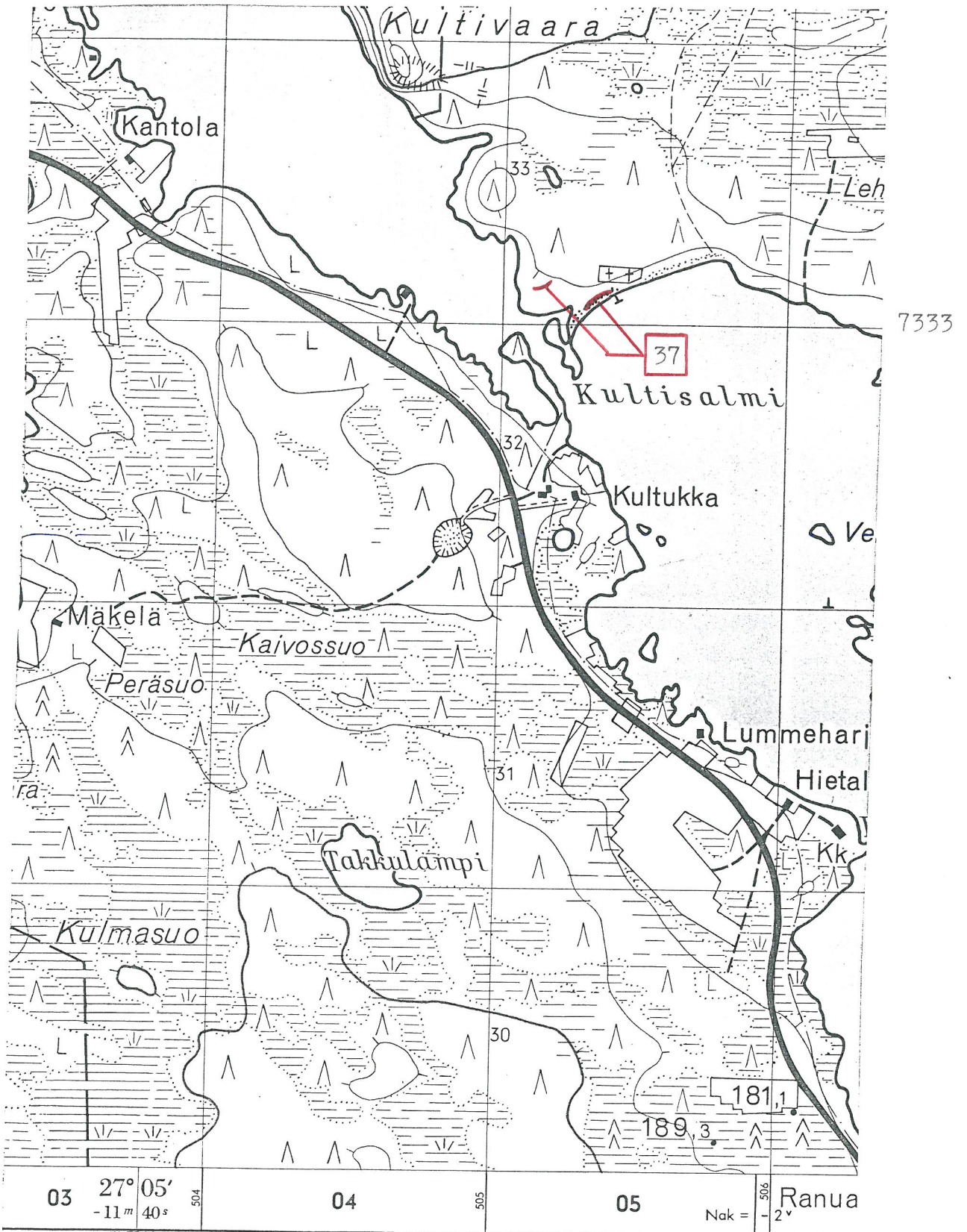
RANUA 38 ( Välttämönsalmi )

Kivikautinen asuinpaikka ja "purnuja" (?), luokka II

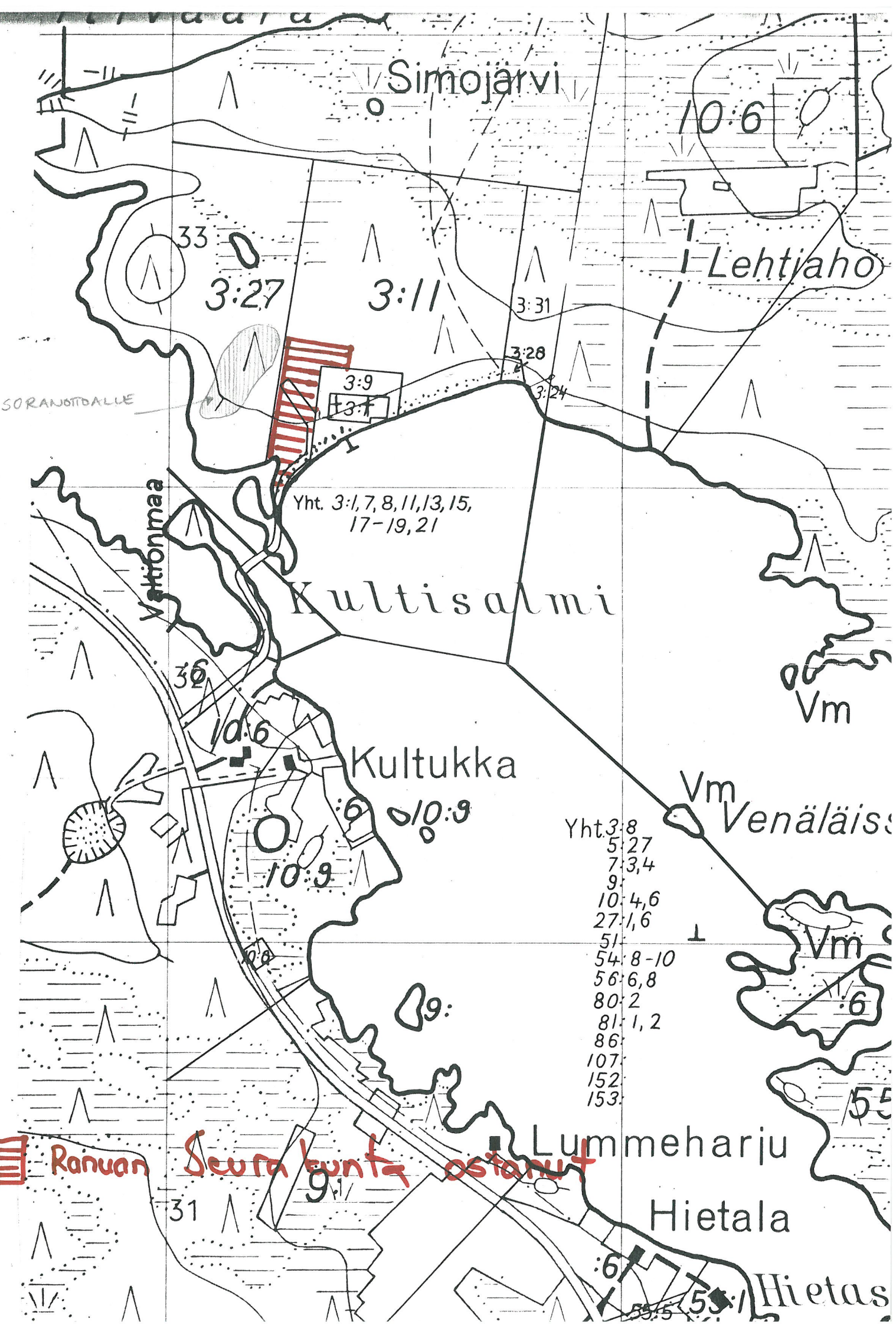
Maastotarkastuksessa 1988 asuinpaikkamerkkejä retkeilykeskuksen vene-  
valkaman itäpuolisessa leikkauksessa sekä kuoppia rantatörmän päällä  
em. löytökohdasta itään.

Top. kartta 3524 12

x = 7335 05
y = 499 56
z = 175,80 - 180



Ote top.kartasta 3542 03, 1:20 000, pain. 1964.



Simojärvi

10:6

Lehtjaho

3:27

3:11

3:31

3:28

3:24

3:9

3:7

SORANOTDALLUE

Yht. 3:1, 7, 8, 11, 13, 15,  
17-19, 21

Kultisalmen

Vätronmaa

3:6

10:6

Kultukka

10:9

10:9

Yht. 3:8

5:27

7:3,4

9:

10:4,6

27:1,6

51:

54:8-10

56:6,8

80:2

81:1,2

86:

107:

152:

153:

Vm

Venäläiss

Vm

Vm

1:6

55



Ranuan Seurakunta ostanut

31

9:1

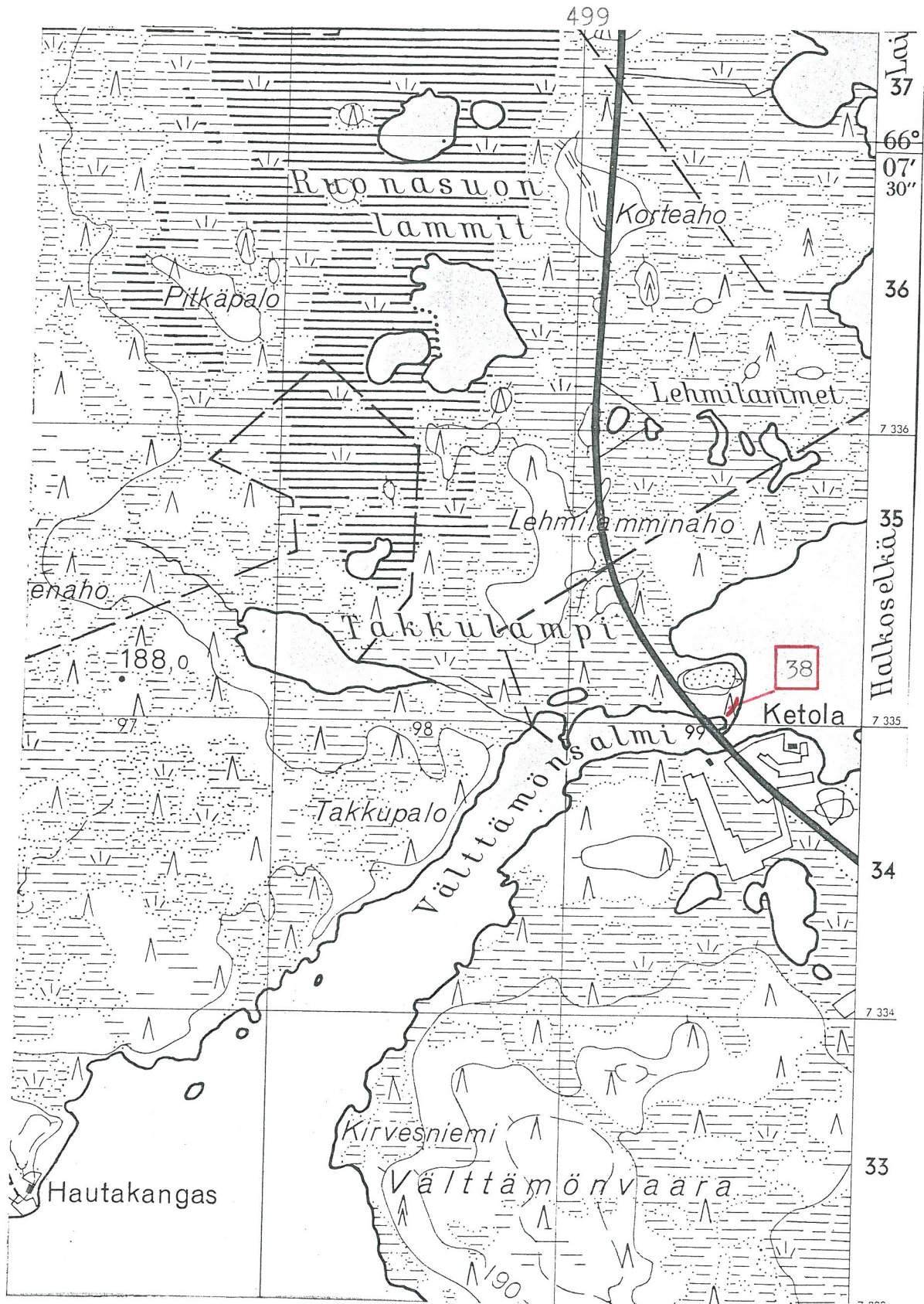
Lummeharju

Hietala

6:

55:1

Hietas



Ote top.kartasta 3524 12, 1:20 000, pain. 1964