

Kuopion kultt.hist.museo
esih. top. ark.

RAUTALAMPI
Hanhitaipale
Myhinkoski 1
3.410.

Kivikautinen asuinpaikka, II
Peruskartta: 3323 08 Myhinpää
koordinaatit: x=6935 78, y=3488 62 z=n. 100
kl. Hanhitaipale
tl. Myhinkoski RNo 2³⁶
om.työnjoht. Reijo Niemi, 77700 Rautalampi, p. 979-30282 (30755 t.)
Tarkastus: Jouko Aroalho 1989
Löydöt: KM 24973 (kvartsia)

Kuopion kultt.hist.museo
esih. top. arki.

RAUTALAMPI
Hanhitaipale
Myhinkoski 1
3.410.

PERUSKARTTA: 3323 08 MYHINPÄÄ

Jouko Aroalho

Rautalammin Hanhitaipaleen myhinkosken kivi-
kautisen asuinpaikan tarkastus
12.11.1989.

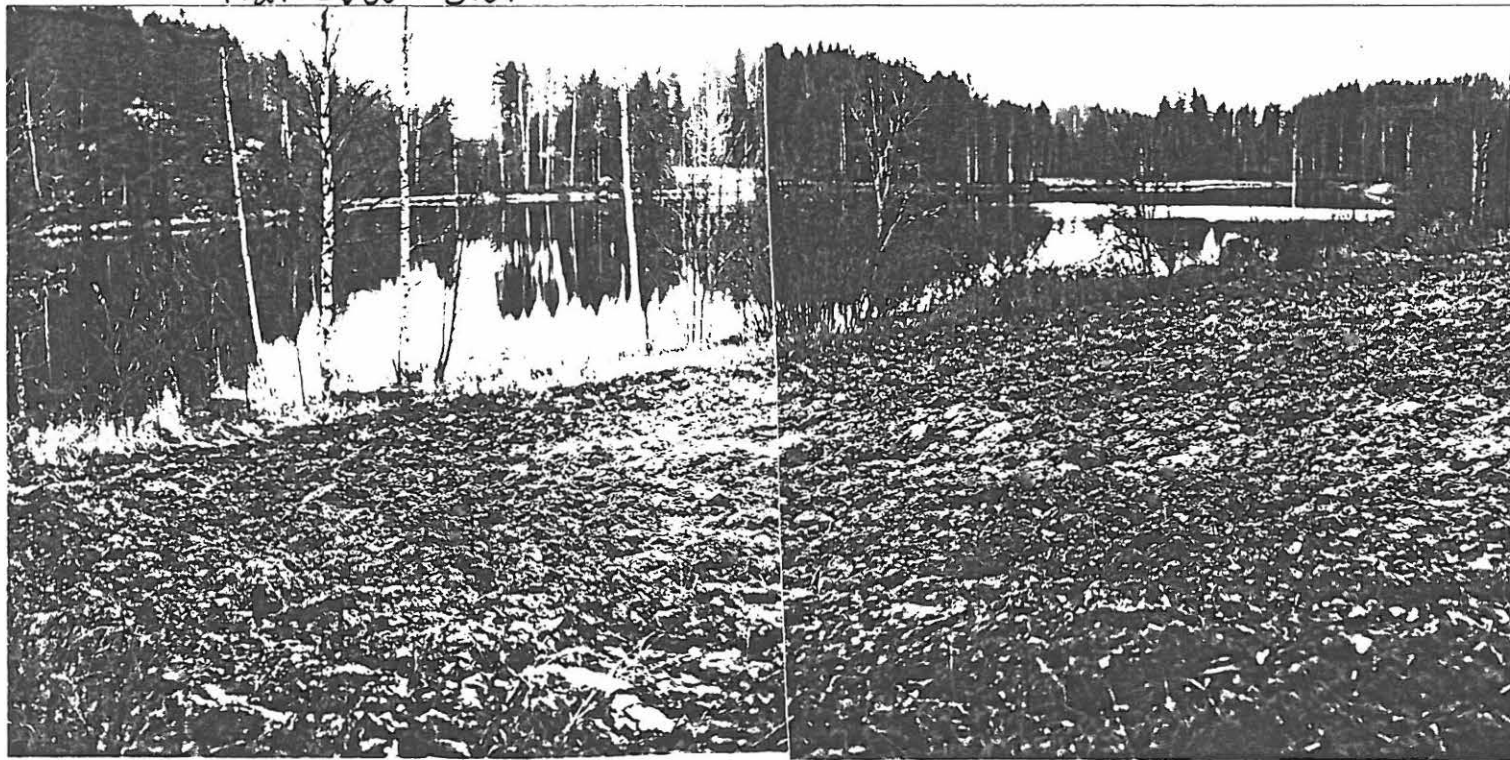
Marraskuun 12. päivänä 1989 kävin tarkastamassa Rautalammin Hanhitaipaleen Myhinkosken kivi-
kautista asuinpaikkaa. Olin saanut tietää, että pieksämäkeläinen arkeologian harrastaja Pekka Tarkiainen oli toimittanut Rautalammin Myhinkosken rannalta kvartsi-iskoksia (KM 24973) Museovirastoon, ja vapaa-ajanmatkani sattuessa tuolle suunnalle kävin paikalla. Totesin, että Pekka Tarkiaisen ilmoittamalla löytöpaikalla oli muokatulla maalla näkyvissä lukuisasti kvartsi-iskoksia, en kuitenkaan ottanut niitä enää lisää talteen. Löytöpaikka on laakeata, savista, hiekan sekaista peltoa, Myhinkosken länsirannalla sijaitsevasta Myhinkosken RNo 2²⁶ talosta n. 60 m etelään (kts. Kuva 2). Kvartsia oli koko rantapellon alueella ja asuinpaikkakerros saattaa jatkua pohjoiseen kohti taloa, maantien toiselle puolellekin, vaikka siellä heinikossa en voinut mitään havaitakaan.

Löytöjen ja muiden havaintojen perusteella pidän paikkaa kivi-
kautisena asuinpaikkana, II. Paikan rajaaminen ja laajuuden arvioiminen vaatii lisätutkimuksia, sillä muuallakin Myhinkosken alueella on kivi-
kautisesta asutuksesta merkkejä (Vrt. 3.411 ja 3.412).

Kuopiossa 23.11.1989


Jouko Aroalho

Valokuvat F.a. 3094-6



KUVA 3

KUVA 1. (KÄÄNTÖPUOLI): MYHINKOSKI
 2:N (3.411.) ASUINPAIKKA - ALUETTA
 HANKAMÄEN MYHINKOSKEN TALON
 POHJOISPUOLISESSA PELLOSSA
 KUVATTUNA KOILLISESTA. KOSKI-
 UOMA ON PELLON TAKANA NÄKY-
 VÄN YKSITTÄISEN KUUSEN JA
 SEN OIKEALLA PUOLELLA NÄKY-
 VÄN HANHITAIPALEEN MYHINKOS-
 KOSKEN TALON VÄLISSÄ.

KUVA 2. (KÄÄNTÖPUOLI): MYHINKOSKI
 1:N (3.410.) ASUINPAIKKALÖYDÖT
 ON TEHTY RANTASAUNAN VASEM-
 MALLA PUOLELLA JA TAKANA
 NÄKYVÄSTÄ PELLOSTA. MYHIN-
 NIEMI (3.412.) NÄKYY KOSKI-
 UOMAN TAKANA, KUVASSA MÄNTYÄ
 KASVAVANA KUMPARIENA VASEM-
 MALLA.

KUVA 3. : LAMPISLAHDEN LÄNSIPUO-
 LISTA RANTAPELTOA KUVATTUNA POH-
 JOISESTA.
 VALOK. JOUKO ARDALHO. 12.11.1989,
 6x6.