

TARKASTUSKERTOMUS

Liitteet:

kartat	peruskarttaote 1:20000
muut liitteet:	valokuvataulu
negatiivit:	127236-127239
diat:	

Tarkastuksen aihe: Riihimäkeläisen harrastaja-arkeologin toukokuussa 2003 löytämä kivikautinen asuinpaikka käytiin tarkastamassa 9.6.2003. Juha Ruohonen oli tarkastanut paikan jo aiemminkin, 28.5.2003. Kohteen arveltiin olevan lähellä tulevaa maakaasuputkilinjaa.

Kohteen kuvaus: Asuinpaikka sijaitsee Silmäkenevan suoalueesta hieman yli kilometrin itään, Hyvinkäälle johtavan tien ja rautatien välisellä alueella, Toivolan talosta noin 150 metriä länteen. Paikka on Toivolan ja Vieremän taloille johtavan tilustien pohjoispuolella. Löydöt on poimittu pohjoiseen ja luoteeseen loivasti laskevalta peltoalueelta, varsinkin jälkimmäiseen suuntaan heikosti erottuvalta muinaisrantatörmältä. Pohjoisen suunnassa, lähellä pellon ja metsän rajaa, törmä on selvemmin erotettavissa. Rasimuksen ja Ruohosen aiemmin rajaama löytöalue sijaitsee laskevan muinaisrannan suuntaisena, noin 15 x 20 metrin vyöhykkeenä, sen lounaispään ollessa noin 20 metriä pellon laidalla olevasta maakaasuputken paalusta, metsänreunasta ja tilustiestä. Tarkastuksen yhteydessä löydettiin muutama epämääräinen kvartsi-iskos myös noin 50 metriä em. löytöalueesta koilliseen, läheltä metsänreunaa, selvemmin erottuvalta rantatörmältä. Näitä ei otettu talteen. Pellolla orastavan viljakasvuston vuoksi kohdetta tarkastettiin vain pikaisesti eikä sen laajuudesta saatu täyttä käsitystä. Ilmeisesti asuinpaikka on kuitenkin laajempi kuin mitä tähänastiset pintalöydöt antavat olettaa.

Ympäristö ja maasto: (vesistö, vesistökoodi, rakennukset, tiet, sorakuopat jne)

Laajuuden arviointiperuste:

Luokitusehdotus perusteluineen:

Ehdotus suoja-alueeksi:

Havaintomahdollisuudet: kohtalaiset

Opas:

Rauhoitustoimenpiteet maastossa:

Tiedossa olevat maankäyttösuunnitelmat, kiireellisyys: Uusi maakaasuputkilinja on tulossa välittömästi asuinpaikan eteläpuolelle. Ilmeisesti linjaus ei kuitenkaan uhkaa asuinpaikkaa.

Lähilöytöjä: Arolammen ympäristön asuinpaikat noin 1 km Toivolasta lounaaseen ja Silmäkenevan asuinpaikat noin 2 km luoteeseen.

Selostus jätetty

11.11.2003

Helsinki

Aika

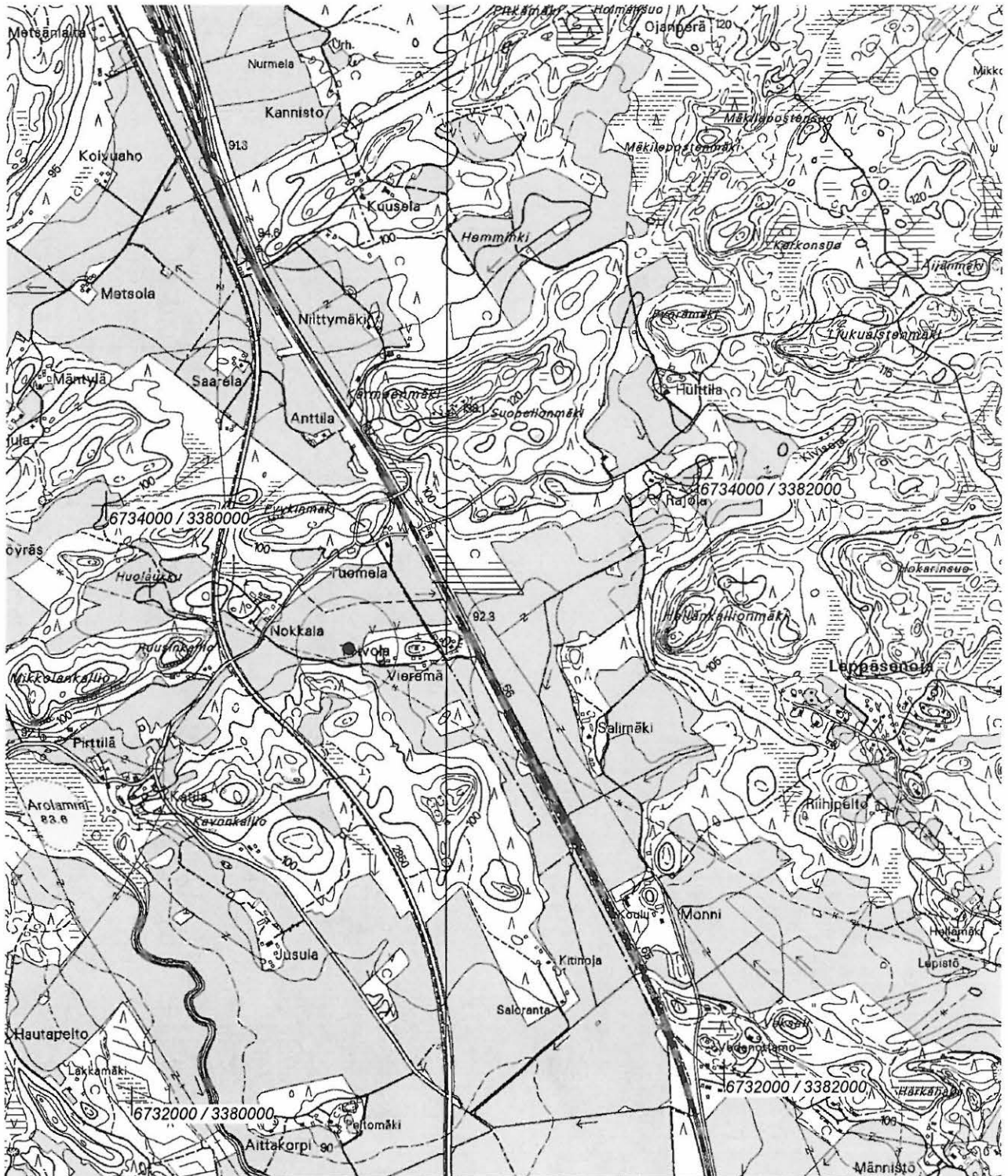
Paikka



Allekirjoitus

RIIHIMÄKI TOIVOLA
Petro Pesonen 2003

Ote peruskartasta 2044 03 RIIHIMÄKI
Pohjakartta digitaalisesta kartta-aineistosta
Mk. 1:20000
Piirt. P. Pesonen



RIIHIMÄKI TOIVOLA
Petro Pesonen 2003



Kuva 1. Toivolan uusi asuinpaikka pellolla. W-E. (f. 127237) Foto: P. Pesonen.



Kuva 2. Toivolan uusi asuinpaikka pellolla, panoraama (1/2). SW-NE. (f. 127238-127238) Foto: P. Pesonen.