

Esihist. tsto 98/19.4.1982

M

RISTIINA, Hartikkala, Neulaniemi

Kampakeraamisen asuinpaikan tarkastus

Paula Purhonen 1980

RISTIINA, Hartikkala, Neulaniemi

Kivikautinen asuinpaikka. II.

Kl. Hartikkala

Tl. Neulaniemi RN:o 3:27

Maanomistaja metsätyönjohtaja Lauri Hänninen, 52300 Ristiina

Peruskarttalehti 3141 08 Himalansaari, koordinaatit: x = 1992, y = 2196,
z = n. 85-90

Paikalta on löydöt: KM 20835:1-24 (diar. 4.8.1980)


Kertomukseen liittyy ote peruskarttalehdestä 3141 08 (sivu 2), kuvataulu (sivu 3), jossa on kuvat negatiiveista 52983-52985 ja 52987-52991, sekä negatiivit 52983-52994.

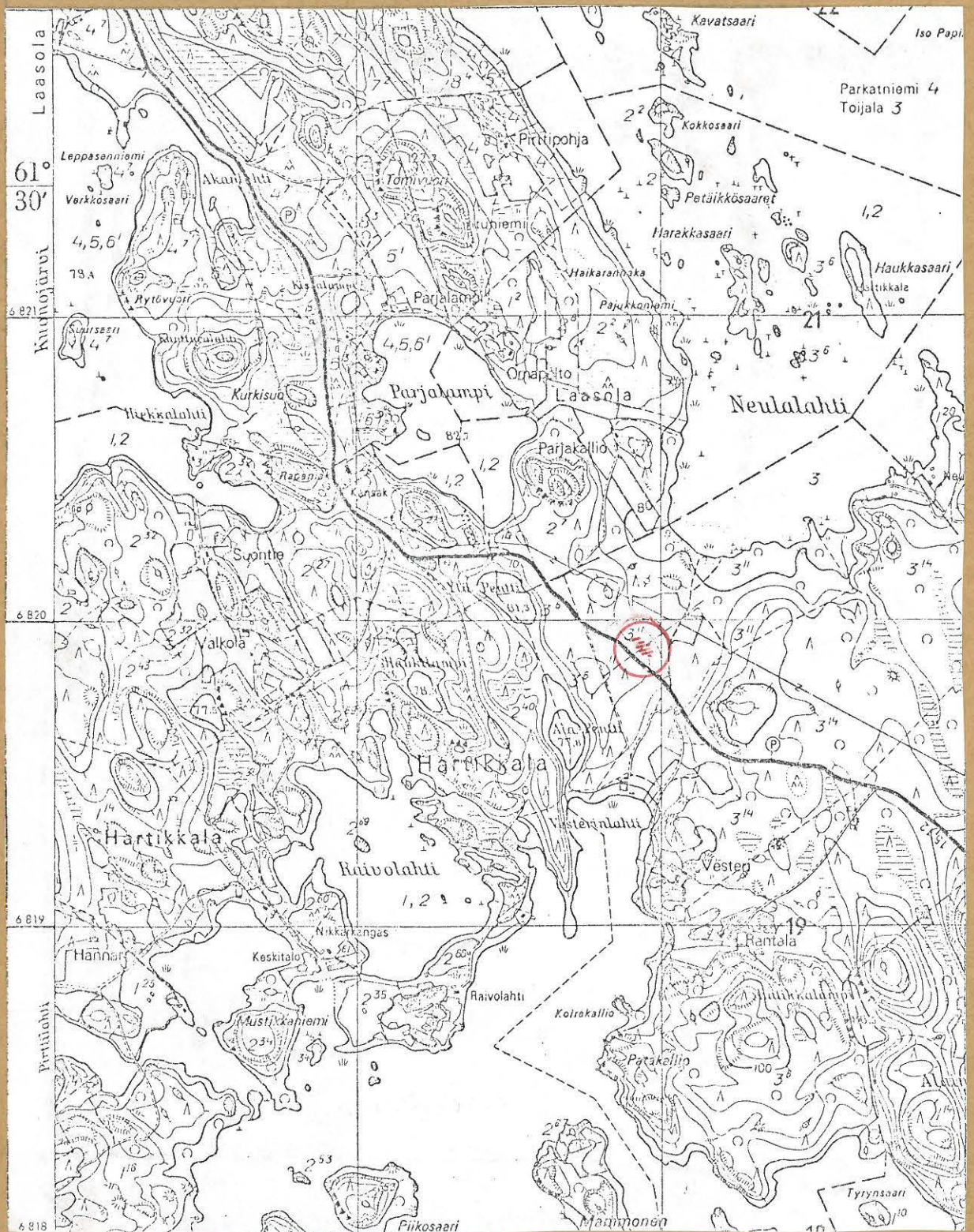
Toiminnanjohtaja Olli Kervisen (Mikkelin maakuntaliitto) ilmoitettua 21.7.1980 museovirastoon Ristiinasta tehdystä keramiikkalöydöstä ja esitettyä, että paikka kiireellisesti tarkastettaisiin, tein 24.7.1980 matkan Ristiinaan. Ristiinan Hartikkalan kylästä Neulaniemen tilan maalla olevan hiekkakuopan reunoilta oli löydetty kampakeraamisia saviastianpaloja. Löytäjinä olivat olleet opettaja Armin Janzik, os. Alte Dorfstrasse 20, 2251 Rantrum, Länsi-Saksa, ja hänen vaimonsa Leena. Leena Janzikin vanhempien huvilalle vievä tie kulkee löytöpaikan ohitse.


Neulaniemen kampakeraaminen asuinpaikka sijaitsee Ristiinan kirkolta Suurlahteen vievän maantien koillispuolella olevassa koilliseen viettävässä hiekkapohjaisessa, mäntyjä kasvavassa risteessä. Paikalla olevan hiekkakuopan reunoilta ja pohjalta oli löydetty runsaasti tyyppillistä kampakeramiikkaa edustavia saviastianpaloja ja niitä löytyi lisää tarkastuksen yhteydessä. Sen sijaan liesiä tai voimakkaasti värjäytyntä kulttuurikerrosta ei voinut havaita. Asuinpaikan laajuutta ei ollut mahdollista määrittää pelkän tarkastuksen avulla. Tämä edellyttäisi fosfaattitutkimuksen ja koekaivausten suorittamista. Suurlahden tien lounaispuolella, josta aluetta oli kuorittu laajalta alueelta hiekanottoa varten, ei merkkejä kiinteän muinaisjäännöksen olemassaolosta voinut havaita. Todennäköisesti asuinpaikkavyöhyke ei ulotu tänne saakka vaan jatkuu korkeuskäyrien mukaisesti löytöpaikan molemmiin puolin kaakko-luodesuunnassa.

Maanomistajalle on lähetetty kiinteän muinaisjäännöksen rauhoittamista koskeva ilmoitus 3369/7.8.1980.

Helsingissä 16.4.1982


Paula Purhonen



Ote peruskarttalehdestä 3141 08 Himalansaari, 1:20 000
 Neulaniemen kivikautinen asuinpaikka



52983



52991



52988



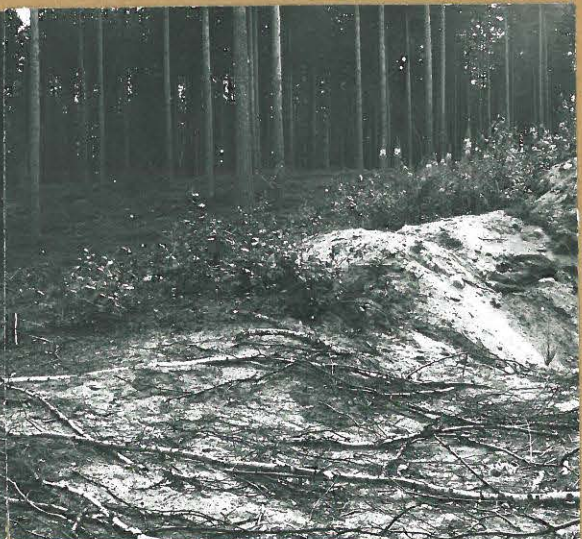
52989



52990



52985



52987

Vihäällä vas. hiekkakuoppa, jonka reunoilta löydöt 20835:1-84 on poimittu. Oik. Neulaniemen asuinpaikka tien vas. puolella tienmutkan kohdalla, kuvattu luoteesta. Keskellä Neulaniemen hiekanottoaluetta, asuinpaikka kuvan keskellä tien vas. puolella. Kuvattu lännestä. Alhaalla Neulaniemen asuinpaikkaa pohjoisesta kuvattuna.