

Arkeol. os. 18/9.3.2007

M

Tarkastuskertomus

Mylly: 1000 00 8865

Kunta: Rovaniemi 734
Kylä: Autti
Paikka: Pisönköngas

Kohde: Pyyntikuoppa (?), II

Aikaisemmat tutkimukset: -

Peruskartta: 3631 02 AUTTI
x = 7358 02, y = 3506 38, z = n. 107

Tarkastus tehtiin Kaisa Karhulan (p. 016-789 212) 8.12.2003 jättämän ilmoituksen mukaan. Hän kertoi paikalla olevan kolmisen pyyntikuopaksi arvioimaansa kohdetta. Laaja Pirttikosken yläpuoliselle osalle jäävä Pisiönniemi on koillisosaltaan muutettu pelloksi, länsipuoli on osin sankkaa kuusikkoa ja keskiosa vasta-aurattua männikkökangasta (liite 1). Todettu laakea kuoppa (n. 4,0 x 4,0 x 0,6 m) sijoittuu vain muutaman metrin etäisyydelle kallioisesta rannasta (liite 2). Paikalla kasvaa osin vankkaa puustoa, eteläsvuonella myös vanhan niittyalan (?) tms. vaiheilla lähinnä koivikkoa. Kuopan kohdalla törmän korkeus on arviolta 6 m. Kuoppa voisi olla myös jonkin rakennuksen kellari tms. Varsin pitkän heinikon vuoksi täyttä varmuutta ei saattanut tehdä. Muita ihmisen tekemiä kuoppia alueella ei tarkastuksessa havaittu.

Kankaan eteläkärkeen vievä vanha polkutie on murrettu ajokelpoiseksi ja toinen tiepohja työnnetty Kemijoen yli Pisiösaaren pohjoispuolitse. Samalla tie on tuhonnut vastarantalta kohteen ROVANIEMI 555 keskiosan ja siinä olleen kiviraunion (ks. Lapin seutu-kaavaliiton julkaisu: Rovaniemen seudun kiinteät muinaisjäännökset, A122/1992, s. 103). Myös Pisiösaarissa on Karhulan kuuleman mukaan ollut ns. Uiton kämppä, josta ei tarkastuksessa todettu jälkiä.

Rovaniemellä 14. toukokuuta 2004



Hannu Kotivuori
Arkeologi

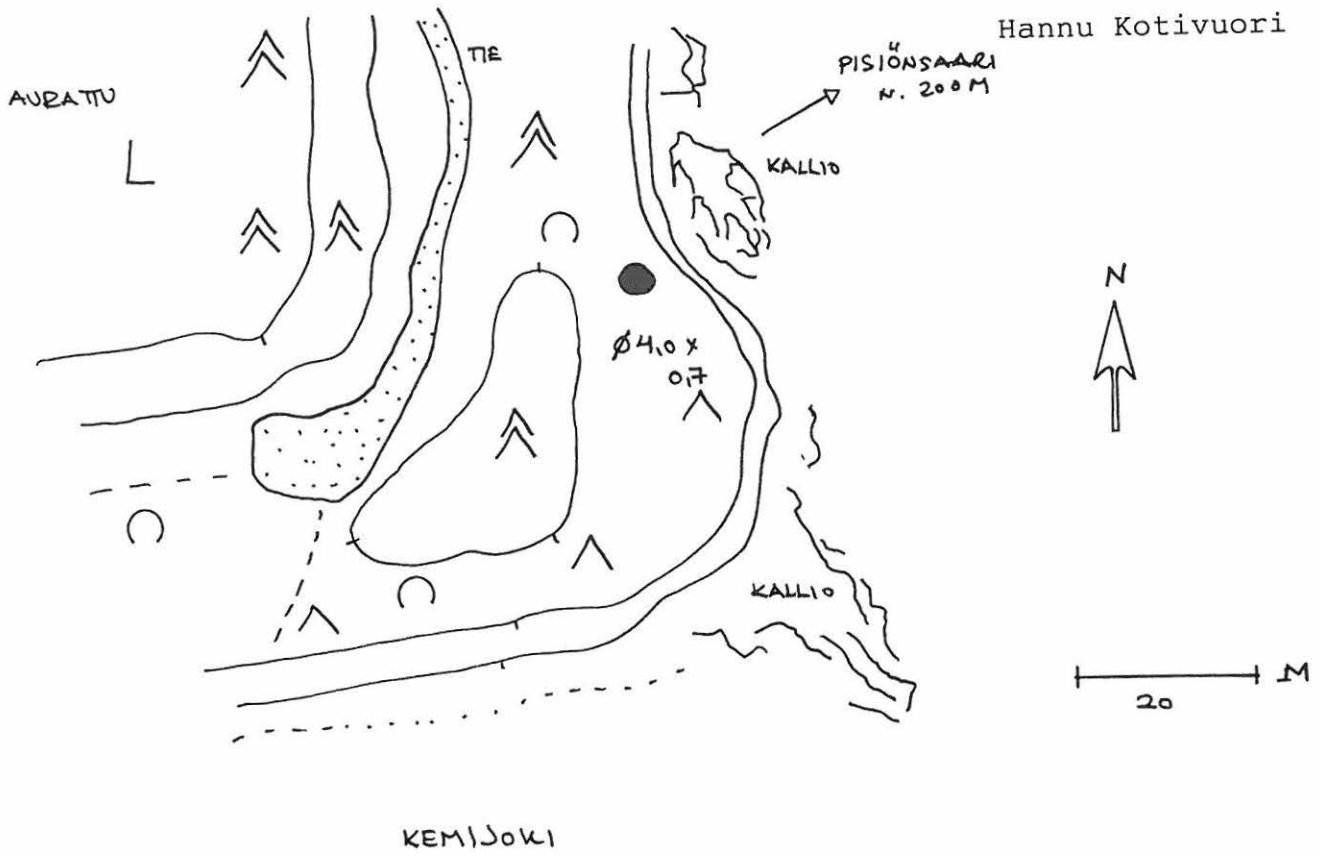
Liitteet 1-2

ROVANIEMI 734 Autti, Pisönköngäs

luonnos

11.5.04

Hannu Kotivuori

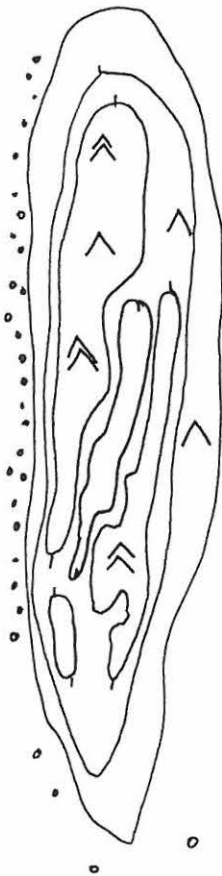


luonnos

ROVANIEMI 735 Rajasaari (Vittusaari)

KEMIJÖEN PÄÄUOMA

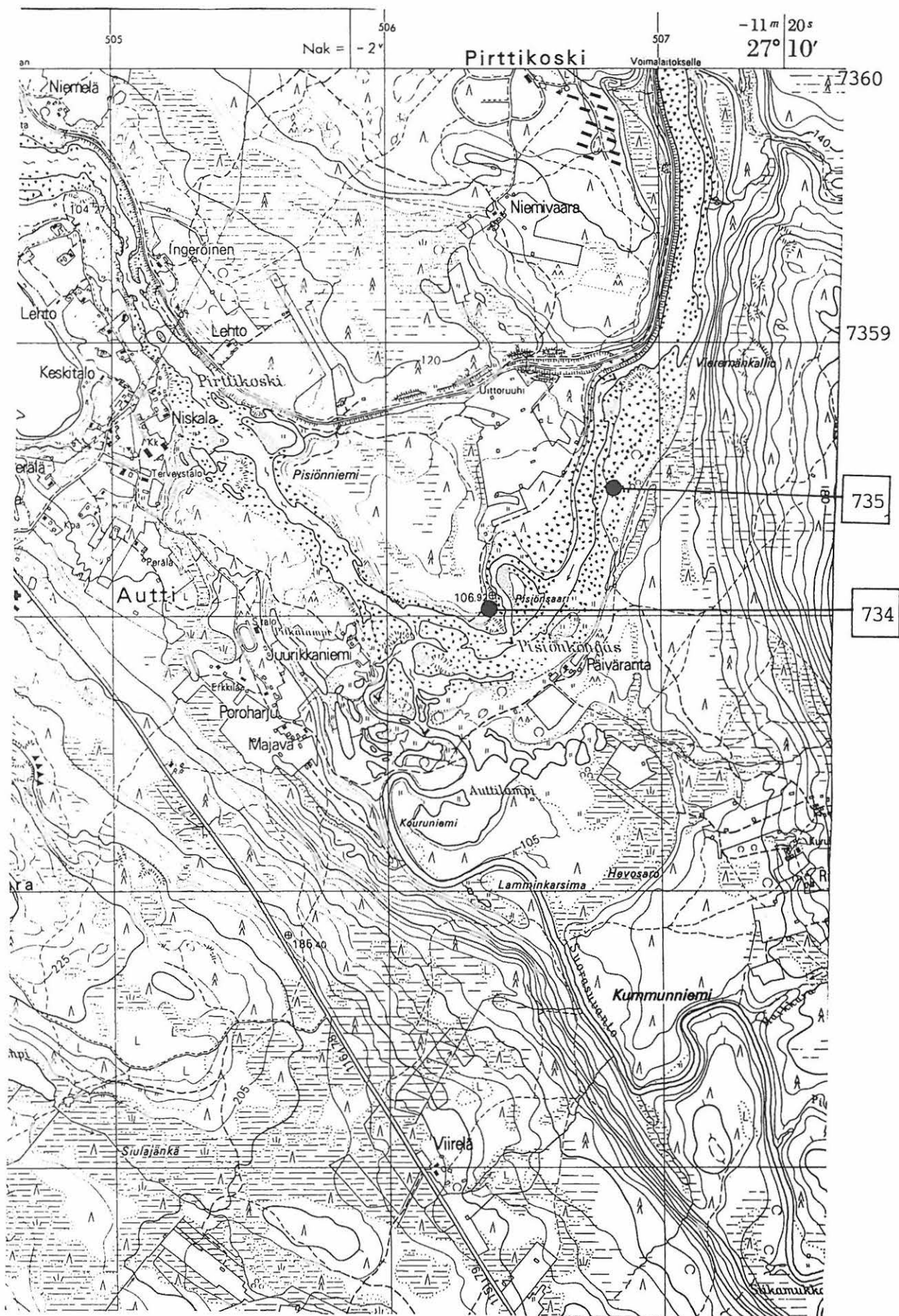
RANTAA SUOJATTU



VANHOJA PELTOALOSA YM.



40 M



Ote peruskartasta 3631 02 Autti (1970).