

ARKEOLOGISEN KOHTEEN TARKASTUS

700	01	0033
-----	----	------

Tunnistetiedot

Kunta: Ruokolahti Inventointinumero: 45 (1996)
 Alue: Äitsaari Luokka: II
 Nimi: Karoniemi Ajoitus: moniperiodinen
 Kohteen laji: muinaisjäännösalue Lukumäärä: _____
 Kohteesta muita kortteja _____ kpl (ks. täyttöohjeet)
 Tarkastaja: Päivi Kankkunen Tarkastusaika: 30-31.9.2000

Sijaintitiedot

Peruskartta 4121 01 HÄNNILÄ Pinta-ala _____
 x = 6804 18-46 y = 420 10-58 z = 78-85 m mpy
 Suunta ja etäisyys kirkosta tms. Ruokolahden kirkosta n. 18 km linnuntietä NW

Hoito ja kunto (ks. täyttöohjeet)

A B C D E F G

Tila ja omistaja (ks. täyttöohjeet)

Kylä/kaupunginosa: Tuomala
 Tila/Rno/Nimi Tilat RN:o 1:29 ja RN:o 1:58
 tai Kortteli/tontti/palsta _____
 Omistaja: Hannu Liimatta/Juha Jurvanen Puhelin: _____
 Osoite: Ketunpolku 2/ Postitmp: 56100 Ruokolahti

Kiinteistötunnus

700	483	1	29
-----	-----	---	----

 vuokrattu, ks huomautukset

Lisää kiinteistöjä 1 kpl

Aiemmat tiedot, Karoniemen muinaisjäännösalue, kohde 45, inventointi Minna Kähtävä-Marttinen 1996

Aiemmat löydöt: sähkölinjalta ei

Tarkastuslöydöt: ei löytöjä

TARKASTUSKERTOMUS

Liitteet:

kartat	Ote tiekartasta GT-6, ote peruskartasta 4121 01 HÄNNILÄ
muut liitteet:	Sähkölinjan suunnitelmakartan kopio/Imatran Seudun Sähkö oy
negatiivit:	
diat:	

Tarkastuksen aihe: lausuntopyyntö 25.8.2000, linja suunnitteilla Karoniemeen, jossa todettu laaja ja moniperiodinen muinaisjäännösalue, jonka rajoja ei kuitenkaan tunneta tarkoin

Kohteen kuvaus:

Sähkölinja tulee vedettäväksi tilan 1:58 kautta, tilan koilliskulmalla olevasta pylvästä. Tilan itäinen puoli on tasaista nurmea, jota itä reunalla rajaa kivikkoisen saareke, jolla on vanha vaja. Myös nyttemmin nurmikkona oleva alue on aiemmin ollut hyvin kivikkoista, mutta raivattu sittemmin tasaiseksi.

Nurmikkoalueen etelä- ja etelälounais puolella on pieni kapea suikale entistä pellon pohjaa. Tämän jälkeen on etelään päin metsikköä, jonka reunasta alkaa tilan 1:29 kulma.

Maaperä on raivatulla nurmikkoalueella, sen ylä osassa, soraa ja nurmikkoalueen laskiessa hieman metsän rajaa kohden maaperä on hienoa hiekkaa ja metsikössä jälleen kivistä.

Kohteeseen kaivettiin 8 koekuoppaa, jotka olivat kooltaan noin 30x30 cm. Koekuopissa ei havaittu merkkejä muinaisjäännöksestä.

Ympäristö ja maasto: (vesistö, vesistöködi, rakennukset, tiet, sorakuopat jne)

.Sähkölinja on suunniteltu vedettäväksi kesämökkitontille, joka sijaitsee Karoniemen läntisen kärjen eteläpuolisessa pienessä lahdelmassa. Maasto heti rannalla on melko jyrkähköä, osin kalliota; tonttien länsipuolella on vanhat, osin jo metsittyneet peltoalueet

Laajuuden arviointiperuste:

Luokitusehdotus perusteluineen.

Ehdotus suoja-alueeksi:

Havaintomahdollisuudet: hyvät

Opas: Veikko Lindgren Imatran Seudun Sähköstä

Rauhoitustoimenpiteet maastossa

Tiedossa olevat maankäyttösuunnitelmat, kiireellisyys: sähkölinjauksesta annettu yhtiölle lausunto 462/304/2000

Lähilöytöjä: Karoniemi, KM 31639

Selostus jätetty

24.11.2000

Aika

Helsinki

Paikka



Allekirjoitus

Jatkotoimenpiteitä: lausunnossa ilmoitettu, että jos kuitenkin sähkölinjaa vedettäessä tulee vastaan jotakin muinaisjäännökseen viittaavaa on työ keskeytettävä ja otettava yhteyttä Museovirastoon.

Huomautuksia (esim. perimätieto) **ja lisäyksiä:**

Täyttöohjeita:

Tunnistetiedot

Mikäli kohteen alueella on useampia muinaisjäännöslajeja (esim. asuinpaikka ja röykkiöitä), täytä samalla nimellä ja inventointinumerolla useampi kortti

Hoito ja kunto

A. Kunto: 1=koskematon, 2=tutkittu osittain, 3=tutkittu kokonaan, 4=tuhoutunut osittain, 5=tuhoutunut kokonaan, 6=tutkittu ja tuhoutunut osittain, 7=tutkittu ja tuhoutunut kokonaan

B. Alkuperäisyys: 1=täysin alkuperäinen, 2=entisöity osittain, 3=entisöity kokonaan 4=siirretty alkuperäiseltä paikaltaan

C. Hoitotarve: 1=vaatii entistämistä, 2=vaatii kunnostamista, 3=vaatii puhdistamista tai esiin kaivamista, 4=vaatii tuki- tai suojarakenteita, 5=vaatii tutkimuksia tuhoutumisen estämiseksi, 6=vaatii jatkuvaa hoitoa, 7=ei vaadi hoitotoimenpiteitä

D. Hoitotilanne: 1=peruskunnostettu, 2=tuettu rakentein, 3=pidetään puhtaana

E. Rajaustarkkuus: 1=rajattu arvion pohjalta, 2=rajattu osittaisella koekaivauksella, 3=rajattu kokonaan epävarmasti koekaivauksin, 4=rajattu kokonaan luotettavin koekaivauksi, 5=rajattu näkyvien rakenteiden perusteella

F. Vahvistustapa: 1=rajattu vain muinaisjäännös, 2=rajattu vain suoja-alue, 3=rajattu sekä muinaisjäännös että suoja-alue

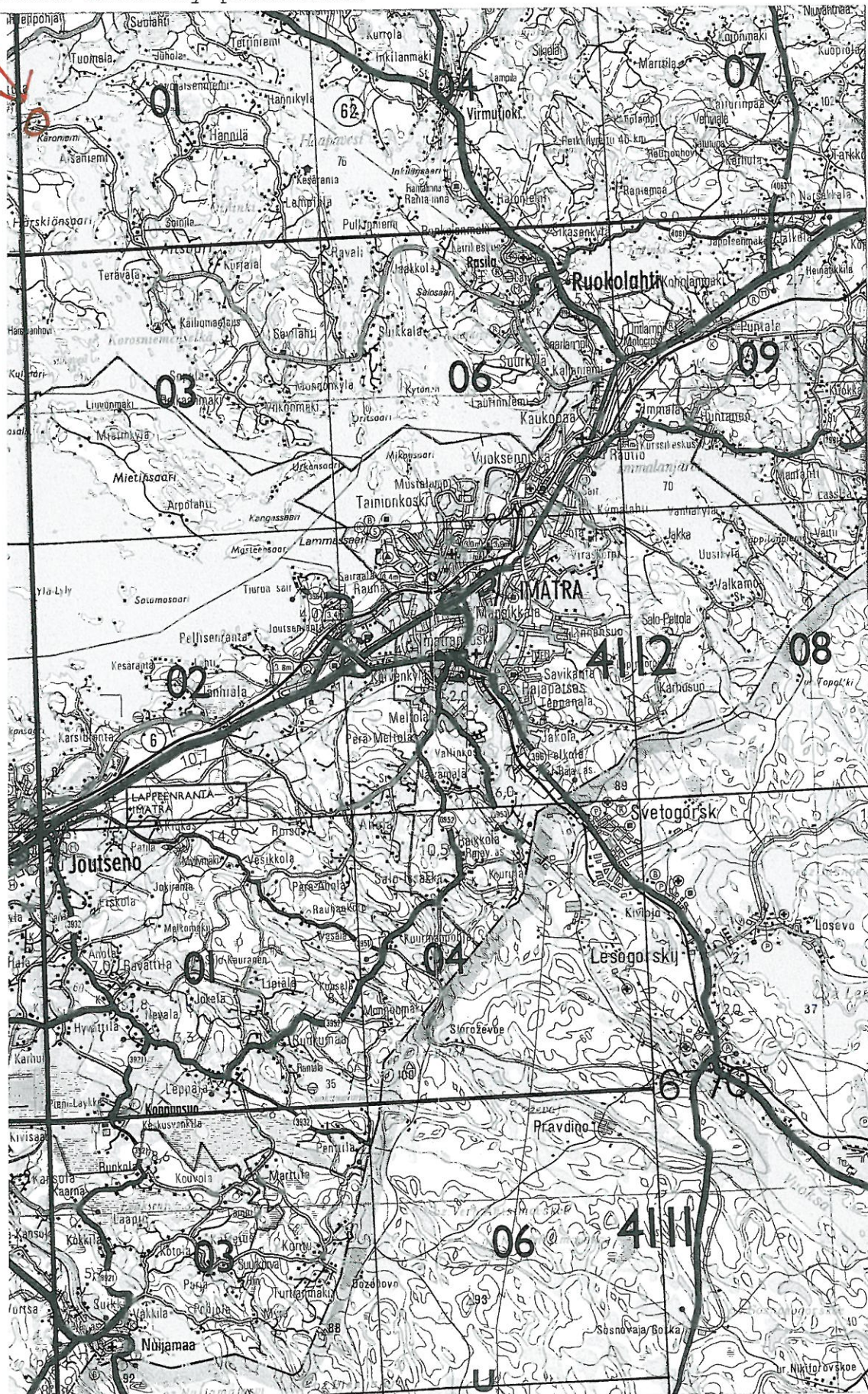
G. Maastomerkitä: 1=kuparitaulu, 2=kertova taulu, 3=paalurajaus ilman taulua, 4=paalurajaus ja taulu, 5=aitaus ja taulu, 6=rakennus ympärillä ja taulu

Tila ja omistaja

Mikäli kohde on useamman kylän tai kunnan alueella, TÄYTÄ LISÄKORTTI

RUOKOLAHTI KARONIEMI

ote peruskartasta GT-6
kohde merkitty punaisella



Tuomalanlahti

RUOKOLAHTI KARONIEMI

68 06 6 806

3143 10

68 05 6 805

Kouvonselkä

68 04 6 804

61° 20'

68 03 6 803

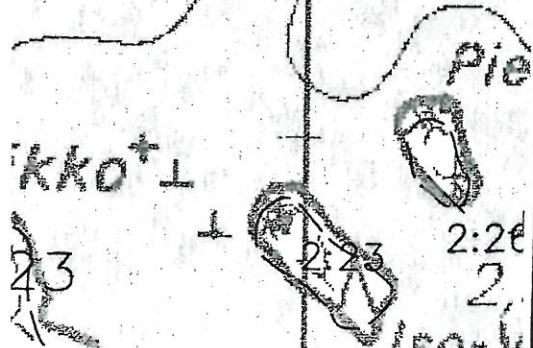
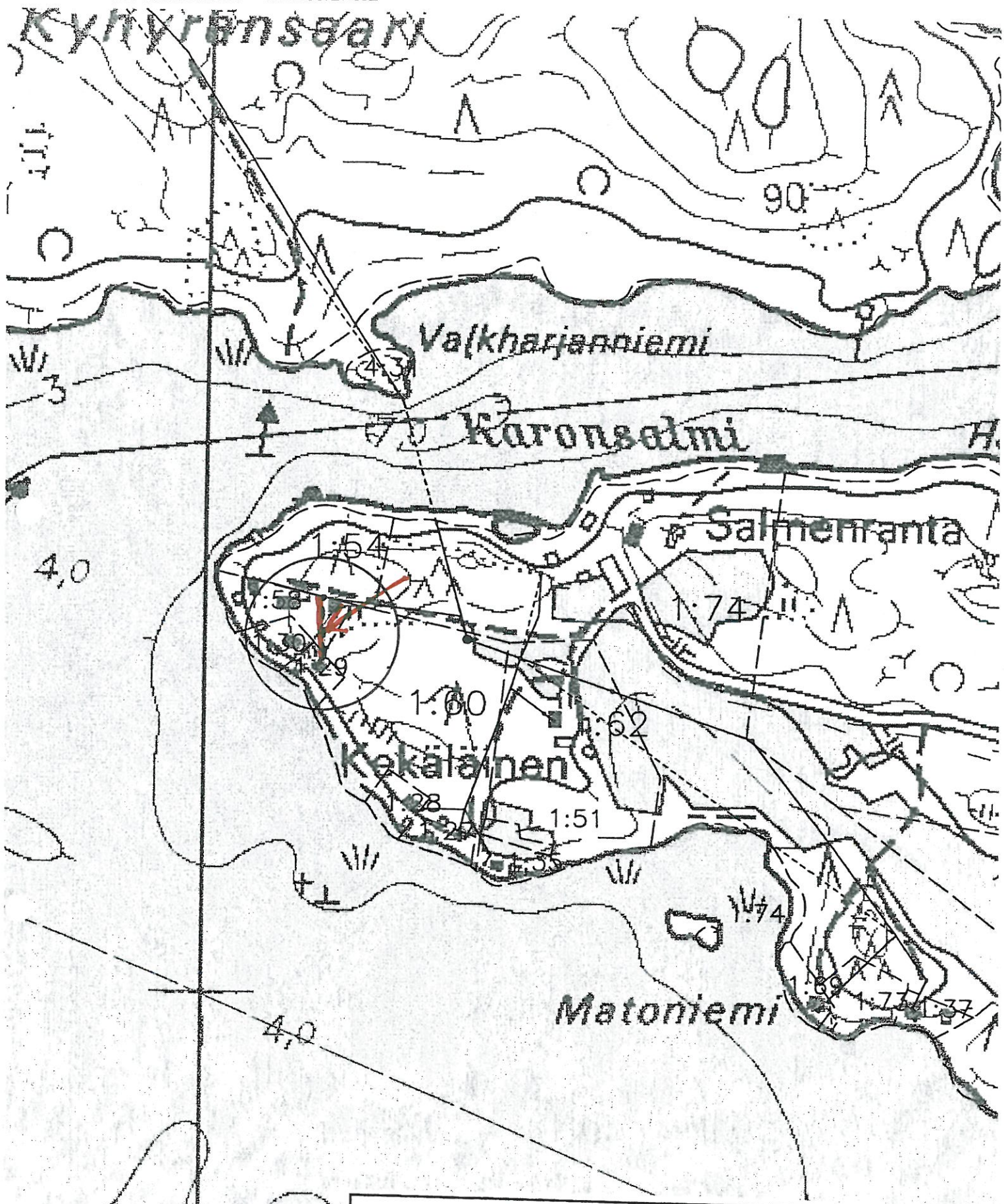
Vuosalmi

68 02 6 802

Härskiänsaari

68 01





IMATRAN SEUDUN SÄHKÖ OY

suunniteltu sähkölinja merkitty punaisella

LIITE LUPAANOMUKSEEN

2000

--- RAKENNETTAVA 0.4KV MAΔKKAΔEII