

RUOTSINPYHTÄÄ, KOIRANKALLIO

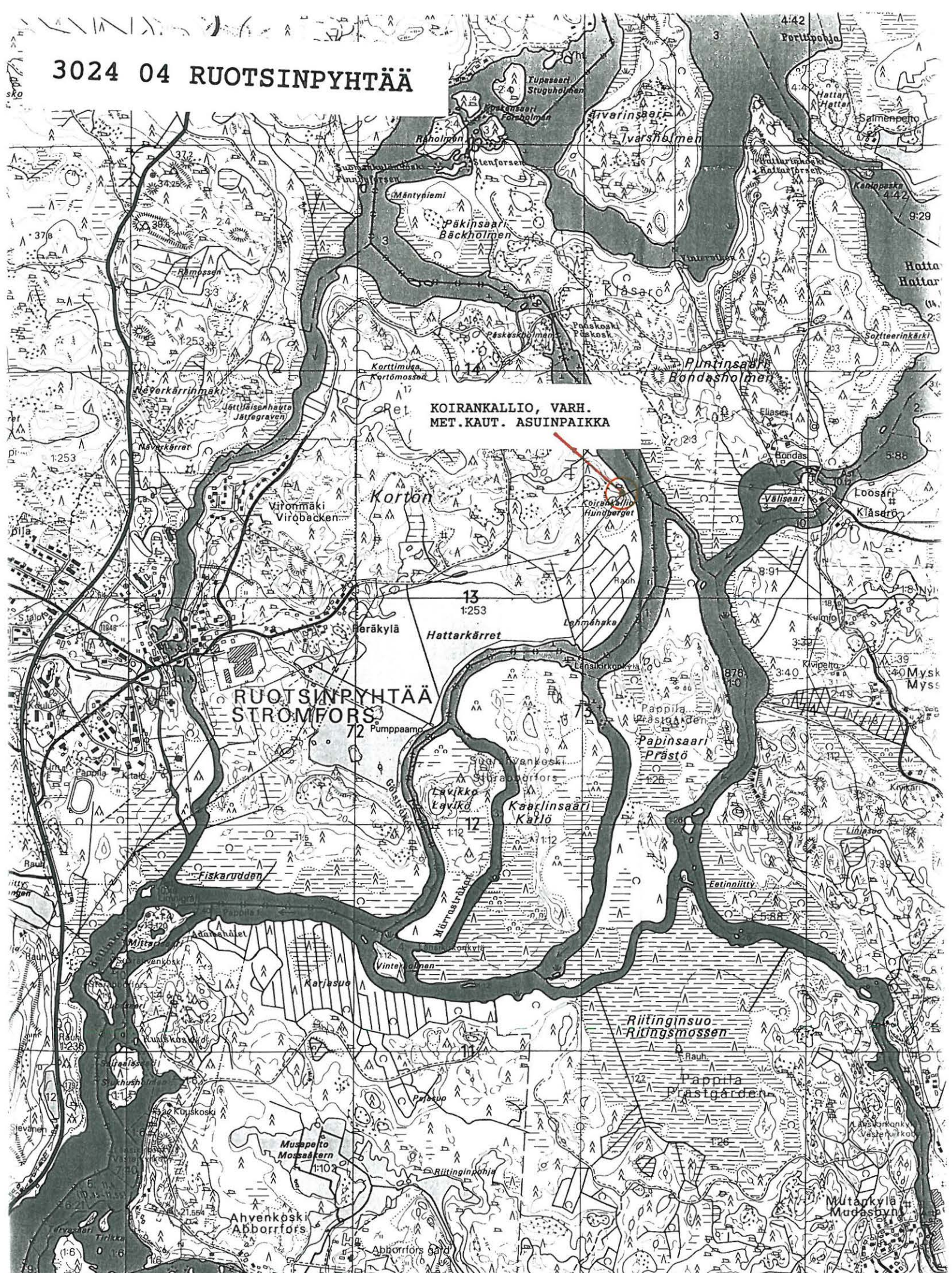
Varhaismetallikautinen asuinpaikka. II.
Petjärvi, Petjärvi 1:253, A Ahlström Oy, Varkaus
Pk. 3024 04 RUOTSINPYHTÄÄ
x= 6713 46, y= 3473 17, z= n. 16

Kivi- ja varhaismetallikautinen asuinpaikka

Asuinpaikka sijaitsee Kortön-saaren itäpäässä Paaskosken alapuolella Kymijoen toiseksi läntisimmän suuhaaran varrella. Koirankallion laen koillispuolella on laakea, ohuen hiekkamullan peittämä tasanne, jolla rajoiltaan määrittelemätön asuinpaikka sijaitsee. Ainoasta paikalle tehdystä koekuopasta löytyi runsaasti keramiikkaa. Se on niin monipuolista - se sisältää ainakin tekstiilikeramiikkaa, asbestikeramiikkaa, Luukonsaaren keramiikkaa (ainoa löytöpaikka Kymenlaakson rannikolla) ja tyypiltään rautakautista keramiikkaa - että asuinpaikan täytyy olla paitsi kohtalaisen pitkäikäinen myös suhteellisen laaja-alainen. Asuinpaikan laajuus, jonka tarkempi selvittäminen vaatii koekaivauksen, voisi näin ollen olla n. 30 x 60 m eli tasanteen itäreunan laajuinen. Koekuopasta n. 30 m pohjoiseen tasanteen reunalta löytyi liusketaltan teelmä.

Inv. T. Miettinen 1996.

3024 04 RUOTSINPYHTÄÄ



**KOIRANKALLIO, VARH.
MET. KAUT. ASUINPAIKKA**