

ARKEOLOGISEN KOHTEEN
TARKASTUS

--	--	--

Tunnistetiedot

Kunta: Ruovesi Inventointinumero: Jäminkipohja 2
 Alue: Pekkala Luokka: II
 Nimi: Lapinniemi Ajoitus: hist.
 Kohteen laji: kiviröykkiö Lukumäärä: 5
 Kohteesta muita kortteja kpl (ks. täyttöohjeet)
 Tarkastaja: Tuula Heikkurinen-Montell Tarkastusaika: 9 / 9 1993

Sijaintitiedot

Peruskartta: 2231 01 JÄMINKIPOHJA Pinta-ala
 x= y= z=
 Suunta ja etäisyys kirkosta tms.

Hoito ja kunto (ks. täyttöohjeet)

A B C D E F G

Tila ja omistaja (ks. täyttöohjeet)

Kylä/kaupunginosa: Pekkala
 Tila/Rno/nimi: määräala Pekkalan kartanosta 2:72
 tai Kortteli/tontti/palsta:
 Omistaja: Merja ja Paavo Soikkeli Puhelin: 931-3352613
 Osoite: Kääjäntie 14 Postitmp: Orivesi
 Kiinteistötunnus: Vuokrattu, ks. huomautukset

Lisää kiinteistöjä kpl

Aiemmat tiedot:

Matti Huurre, invent.kert. 1970: JÄMINKIPOHJA 2.

Tampereen seutukaavaliiton julkaisu 1983, Pirkanmaan esihistori-
alliset kohteet Ruovesi 24.

Aiemmat löydöt:

-

Tarkastuslöydöt:

-

TARKASTUSKERTOMUS

Liitteet:

kartat ote peruskartasta 2231 01, kopio asemapiirroksista
muut liitteet _____
negatiivit _____
diat _____

Tarkastuksen aihe:

Ruoveden kunnan lähettämä lausuntopyyntö 1.9.1993

Kohteen kuvaus:

Kiviröykkiöt, kiukaat sijaitsevat Lapinniemen länsirannalla Majalahden itäpuolella, tasanteella, josta kuusikko oli kaadettu pois.

Alueella oli selvästi havaittavissa 5 kumpumaista, kivistä kasattua röykkiötä, jotka olivat sammaloituneita. Nissä ei ollut kuoppia keskellä.

Röykkiöt lueteltuna etelästä pohjoiseen 1) Ø 4 m, Rannasta noin 30 metriä.

2) edellisestä 5 m itään Ø 2 m 3) edellisestä 10 m pohjoiseen Ø n. 3 m

4) edellisestä noin 8 m pohjoiseen Ø n. 5 m 5) edellisestä n. 12 m pohjoiseen Ø noin 2 m.

Ympäristö ja maasto: (vesistö, vesistököödi, rakennukset, tiet, sorakuopat jne)

Röykkiöiden länsipuolella on Majalahti ja pohjoispuolella Jäminginselkä. Paikalle, suunnitellulle talolle on raivattu tie. Talo on tarkoitus rakentaa röykkiöiden länsipuolelle noin 10 metrin päähän lähimmistä.

Laajuuden arviointiperuste:

Luokitusehdotus perusteluineen:

II, ajoitus epävarma

Ehdotus suoja-alueeksi: _____

Havaintomahdollisuudet: erittäin hyvät, koska alue raivattu ja haravoitu

Opas: Paavo Soikkeli

Rauhoitustoimenpiteet maastossa:

maanomistajalle on selvitetty, että kiukaisiin kajoaminen on rakentamisen yhteydessä kielletty (museoviraston kirje 10.9.1993 Dnro 86/304/1993)

Tiedossa olevat maankäyttösuunnitelmat, kiireellisyys:

rakentaminen syksyn 1993 aikana

Lähilöytöjä:

Selostus jätetty

7 / 10 19 93 Helsingissä
Aika Paikka

Teuvo Hakkarainen Montell
Allekirjoitus

Jatkotoimenpiteitä:

Huomautuksia (esim perimätieto) ja lisäyksiä:

Täyttöohjeita:

Tunnistetiedot

Mikäli kohteen alueella on useampia muinaisjäännöslajeja (esim. asuinpaikka ja röykkiöitä), täytä samalla nimellä ja inventointinumerolla useampi kortti

Hoito ja kunto

A. Kunto: 1=koskematon, 2= tutkittu osittain, 3= tutkittu kokonaan, 4=tuhoutunut osittain, 5= tuhoutunut kokonaan, 6=tutkittu ja tuhoutunut osittain, 7=tutkittu ja tuhoutunut kokonaan

B. Alkuperäisyys: 1=täysin alkuperäinen, 2=entisöity osittain, 3=entisöity kokonaan, 4=siirretty alkuperäiseltä paikaltaan

C. Hoitotarve: 1=vaatii entistämistä, 2=vaatii kunnostamista, 3=vaatii puhdistamista tai esiin kaivamista, 4=vaatii tuki- tai suojarakenteita, 5=vaatii tutkimuksia tuhoutumisen estämiseksi, 6=vaatii jatkuvaa hoitoa, 7=ei vaadi hoitotoimenpiteitä

D: Hoitotilanne: 1=peruskunnostettu, 2= tuettu rakentein, 3=pidetään puhtaana

E: Rajaustarkkuus: 1=rajattu arvion pohjalta, 2= rajattu osittaisella koekaivauksella, 3= rajattu kokonaan epävarmasti koekaivauksin, 4= rajattu kokonaan luotettavin koekaivauksin, 5=rajattu näkyvien rakenteiden perusteella

F: Vahvistustapa: 1=rajattu vain muinaisjäännös, 2=rajattu vain suoja-alue, 3=rajattu sekä muinaisjäännös että suoja-alue

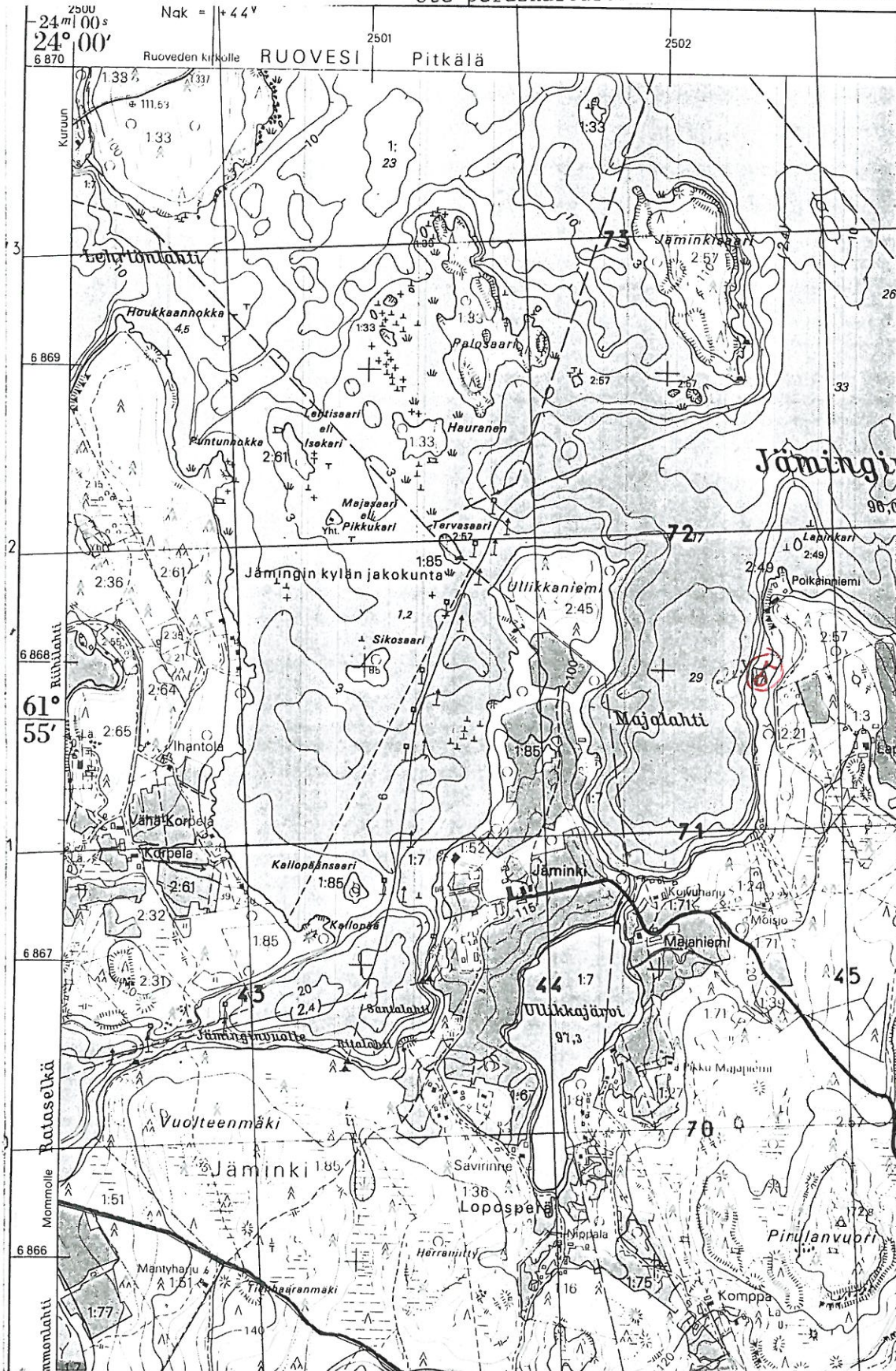
G: Maastomerkinä: 1=kuparitaulu, 2=kertova taulu, 3=paalurajaus ilman taulua, 4=paalurajaus ja taulu, 5= aitaus ja taulu, 6=rakennus ympärillä ja taulu

Tila ja omistaja

Mikäli kohde on useamman tilan tai kylän alueella, TÄYTÄ LISÄKORTTI

RUOVESI PEKKALA LAPINNIEMI

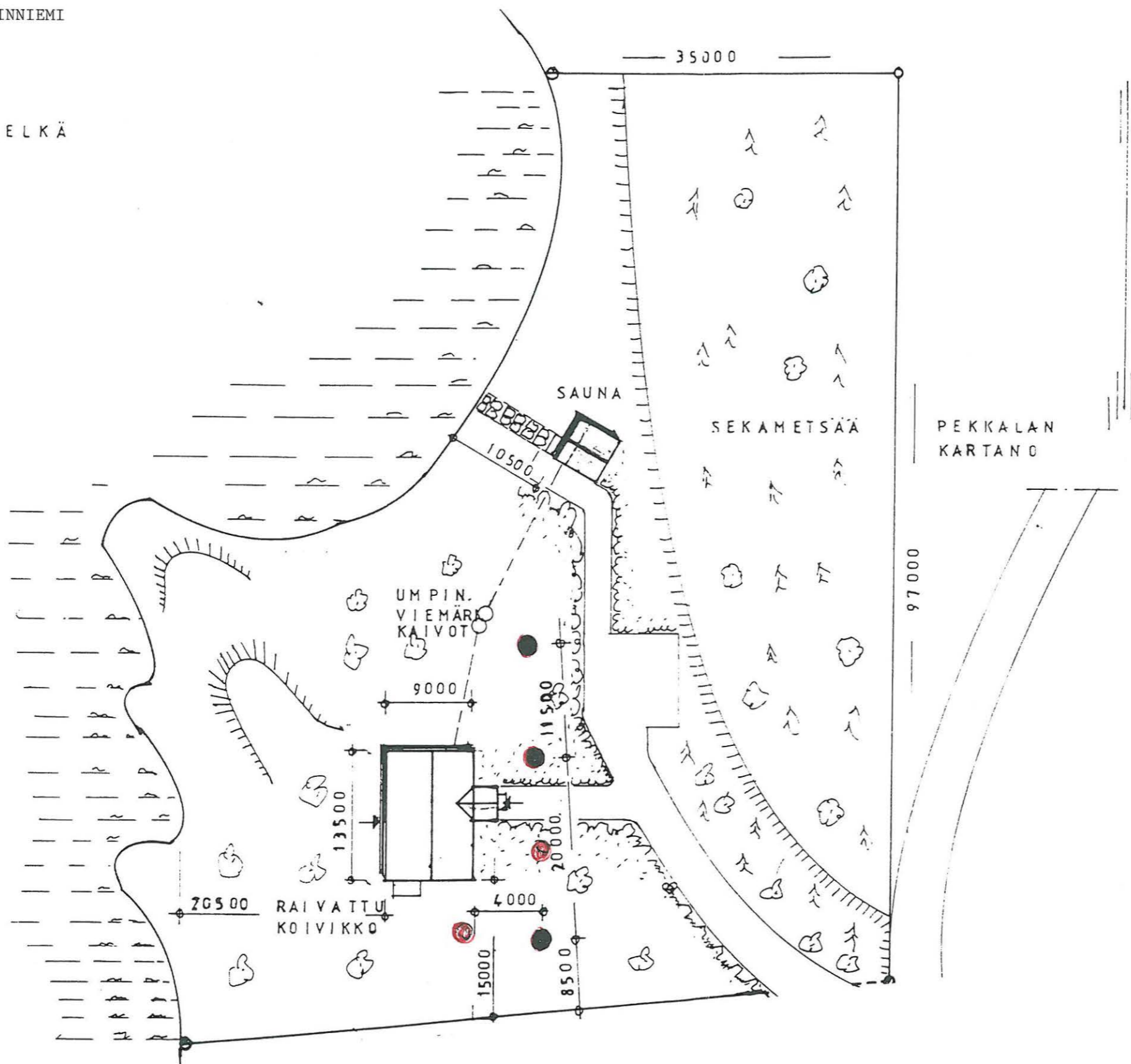
ote peruskartasta 2231 01 JÄMINKIPOHJA (1983)



= kiviroykkiötä

JÄMINGINSELKÄ

MAJALAHTI



PEKKALAN
KARTANO

TONTIN PINTA-ALA	= ~ 5500 M ²
KERROSALA 1 1/2	= ~ 2000 M ²
TILAVUUS	= ~ 590 M ³
SAUNA KERR. ALA	= ~ 250 M ²
TILAV.	= ~ 700 M ³

●/● = kiviöykkiö