

RUOVESI, Kukonpohja, Pilkanniemi
Röykkiöiden tarkastus 1978
Leena Söyrinki-Harmo

RUOVESI, Pilkanniemi

Röykkiöiden tarkastus 28.8.1978

pitäjä: Ruovesi

omistaja: Liisa Jortikka, Orivesi

kylä: Kukonpohja

tila: Tervalta 1:10

peruskartta 2214 10 VISUVESI

koord.: röykkiö b) $x = 6890\ 72$, $y = 493\ 30$, $z = 100-105$

Inventointi 1970: VISUVESI 1.

Kertomukseen liittyvät negatiivit 49283-49292 ja diat 3270-3276.

Eräntä Liisa Jortikan ilmoitettua kesällä 1978 esihistorian toimistolle, että hänen maallaan oleviin rautakautisiin röykkiöihin oli kohdistettu ilkivaltaa mm. tuomalla roskia, sain tehtäväkseni tarkastaa paikan.

Röykkiöt sijaitsevat Visuveteen pistävän Pilkanniemen lounaisrannalla, metsässä rantatörmän päällä. (ks. kartta s. 3 ja kuva 1)

Pienin ja iäisin röykkiö c oli koskematon ja samassa kunnossa kuin Huurteen inventoidessa paikan vuonna 1970. (k. 5)

Suurimman röykkiön b keskellä oleva kuoppa oli lähes täynnä roskia: polkupyörän osia, sateensuoja, matkaradion sisus, peltipurkkeja ym. (k. 8). Tavarain laadusta päätellen ei voi olla kyse rantaan sattumalta poikenneen veneilijän jälkeensä jättämistä roskista, vaan paikalle tarkoituksellisesti tuoduista. Röykkiön pinta näytti koskemattomalta eikä lähistöllä ollut irtokiviä, joten en luule kuoppaa suurennetun. Tavarat olivat painuneet sammaleeseen ja niiden päällä oli runsaasti neulasia, joten vaikutti siltä, että ne oli tuotu jo ainakin vuosi sitten.

Hieman lännempänä olvassa a-röykkiössä oli parissa kohdassa irtonaista turvetta ja jälkiä, jotka saattavat merkitä tarkoituksellista kaivelua röykkiön keskellä olevan kuopanteen rannanpuoleisessa "vallissa" (k. 3,4). Ilmeisesti katsojalle oli riittänyt se havainto, että päällimmäisten kivien alla oli samanlaista kivenliuskaa tiheässä. Asettelin turpeet takaisin paikoilleen.

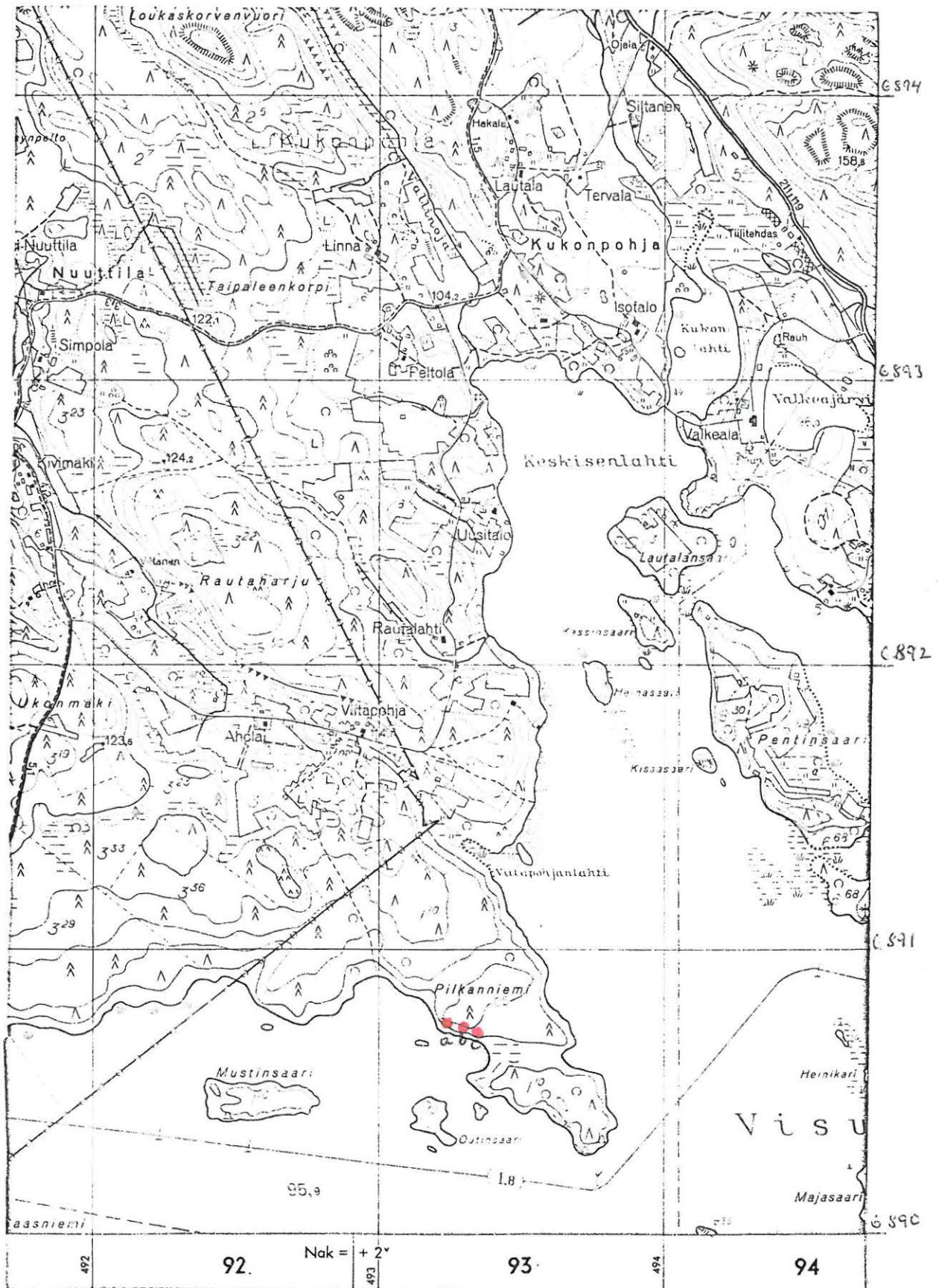
Röykkiö b jäi siivoamatta, koska en olisi voinut kantaa roskia

metsän läpi autolle. Parhaiten roskat saisi paikalta kuljetetuiksi veneellä.

Helsingissä 30.10.1978

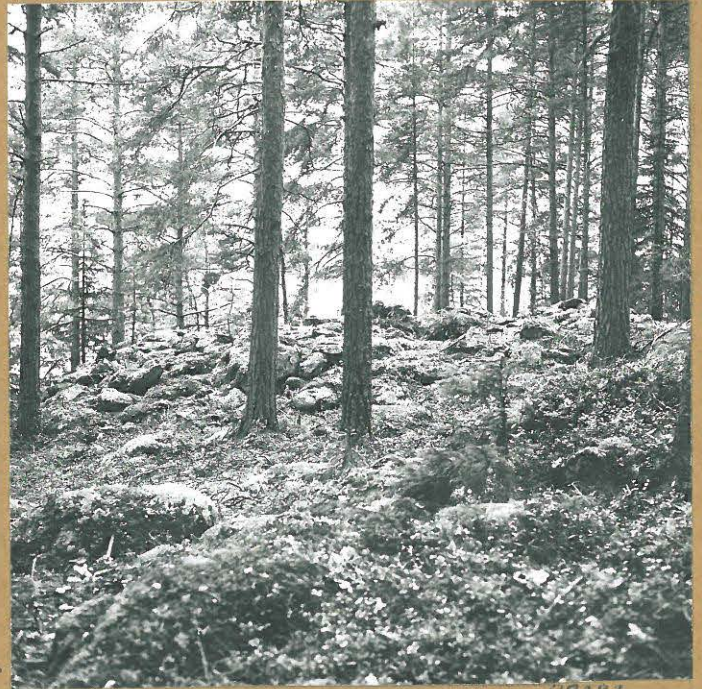
Leena Söyrinki-Harmo
Leena Söyrinki-Harmo

Ote peruskartasta 2214 10 VISUVESI





49281



49283



49282



49284



49292

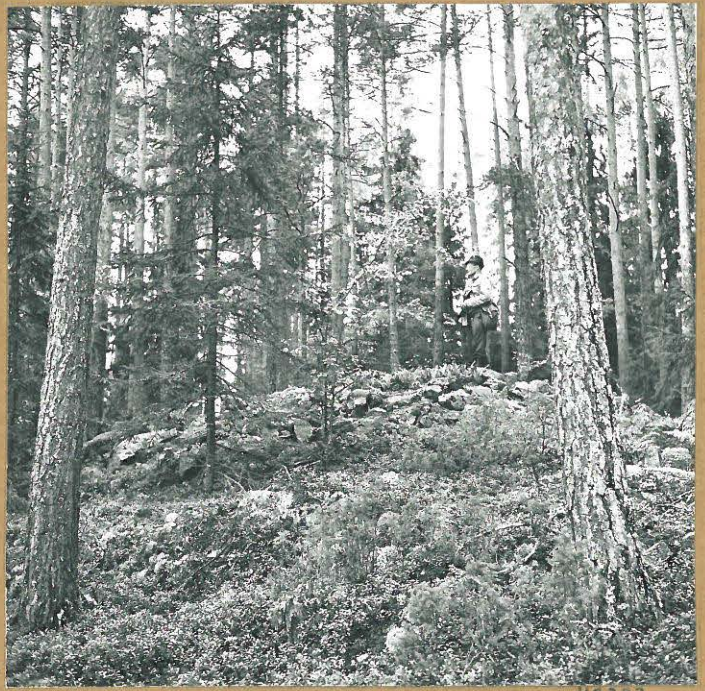
KUVA 1. RANTATÖRMÄÄ WSW:STA, TAUSTALLA
 RÖYKKIÖ B.
 KUVA 2. RÖYKKIÖ A ENE:STA
 KUVA 3. RÖYKKIÖ OIN KESKIÖSAN KIVEYSTÄ
 KÖILLISESTÄ
 KUVA 4. SAHAA KIVEYSTÄ LUOPESTA
 KUVA 5. RÖYKKIÖ C LÄNNESTÄ

6.



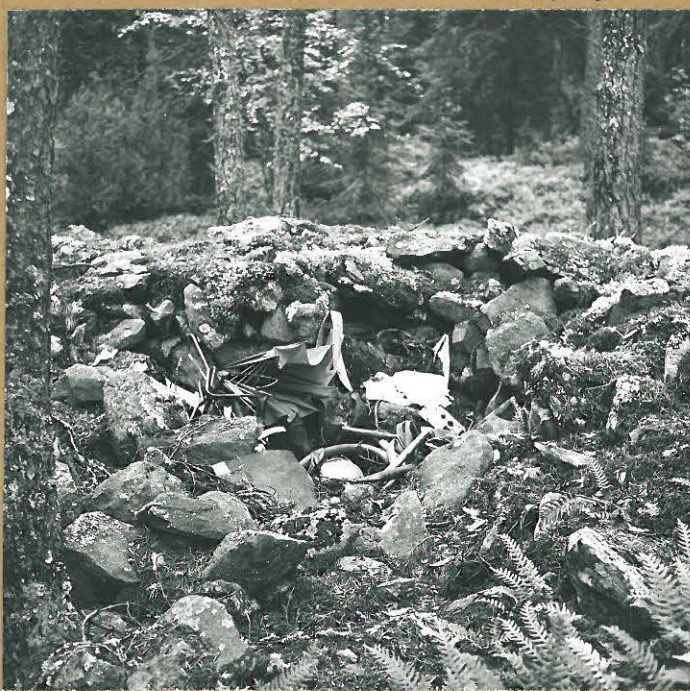
49286

7.



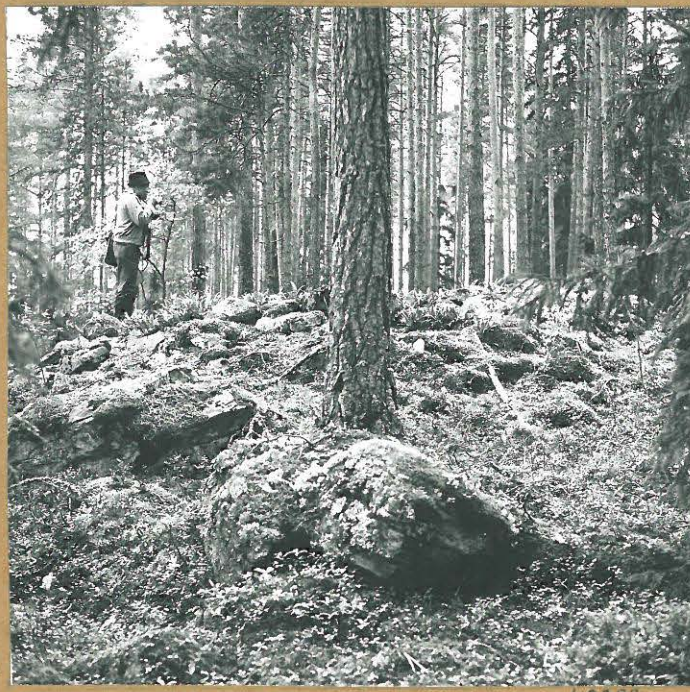
49287

8.



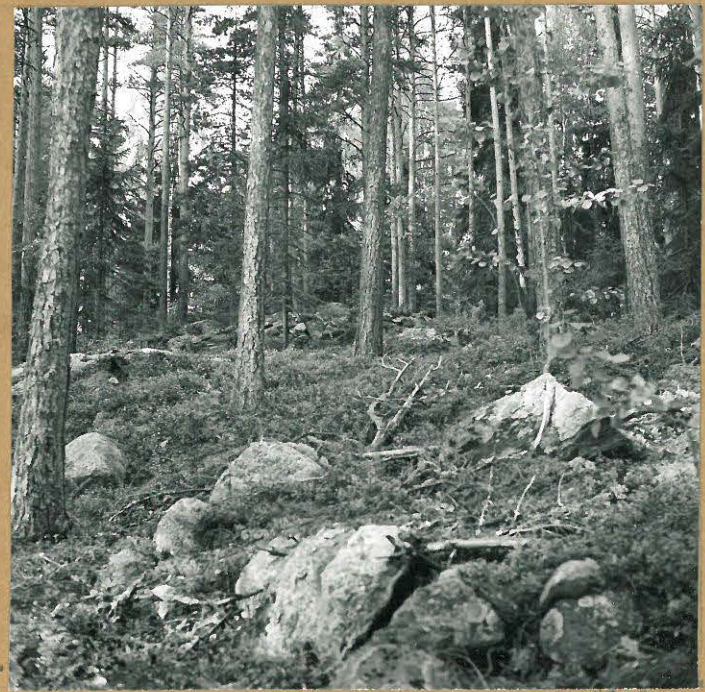
49287

9.



49288

10.



49270

KUVA 6. RÖYKKIÖ & LÄNNESTÄ
 KUVA 7. RÖYKKIÖ & KAAROSTA
 KUVA 8. ROSKAT RÖYKKIÖN & KUOPASSA.
 KUVATTU ETELÄSTÄ.
 KUVA 9. RÖYKKIÖ & IDÄSTÄ.
 KUVA 10. RÖYKKIÖ & KAAROSTA.

VALOK. L. SÖYRINKI-HARMO 1978