

ESIHISTORIALLISEN KOHTEEN TARKASTUS

Tarkastanut Matti Huurre

Aika 8.9.1986

Kohde kivikautinen asuinpaikka

Kunta RÄÄKKYLÄ 12

Ajoitus asbestikeräminen

Alue Oravilahti

Nimi Kotilansalo

Mj-rekisteri n:o _____

Mj-luokka II

Peruskartta (n:o, nimi, vuosi) 4214 08 RASIVAARA (1975)

Peruskoordinaatit: x = 6909 64, y = 481 46, z = n. 82,5

Yhtenäiskoordinaatit: p = _____, i = _____, k = _____

Suunta ja etäisyys kirkosta ~~kms.~~ n. 3 km ESE

Mj:n laajuus (alueen rajakoordinaatit lisäykseen) arviolta n. 10 x 20 m

Kylä, kaupunginosa Oravilahti

Alue (kylän osa, kortteli tms.) Kotilansalo

Tila, palsta, tontti tms.; RN:o; paikan lähempi nimi RNo 6:17

Omistaja, vuokraaja, osoite, puhelin _____

Aikaisemmat tiedot (verfikaatit, tarkastukset, tutkimukset, mj-luettelot, kirjallisuutta) _____

Aikaisemmat löydöt (museonumerot) _____

Tarkastuslöydöt keramiikkaa, kvartssia, palanutta luuta KM 23490

Tarkastusselostus

Inv. n:o _____

Liitteet: peruskarttaote, muita karttoja ote peruskartasta

valokuvat neg. _____, diat n:o _____

Tarkastuksen aihe Juha Marienbergin (os. Rasivaara) Pohjois-Karjalän
Museoon tekemä ilmoitus.

Ympäristö (rakennukset, tiet, vesistöt, hiekkakuopat ym.; karttaluonnos, mikäli muutoksia peruskartasta) Paikka on Kotisalön metsäalueella, kuivatun ja nyt viljelyksessä olevan Oravilahden koillispuolella. Entisen lahden reunaan kulkee ajotie, metsän puolella maasto on alavaa ja kosteaa ja siitä kohoaa pienehköjä kivikkoisia kumpareita, joiden laki nousee yli 82,5 m ymp. Alueella on suoritettu metsäauraus ja sinne on istutettu männyntaimia.

Kohteen kuvaus (maaston laatu: pelto, metsä, ranta tms.; Muoto: mäki, rinne tms. Maaperä: Kasvillisuus. Huomiot kohteesta. Aikaisemmin tutkittu osa. Koekuopat jne., Muutokset aikaisemmasta. Nykyinen kunto.) Mainitun tien varressa olevasta Kälynsniemen talosta n. 600 m SE ja n. 100 m tiestä NE on laajahko kumpare, jossa on kaksi nyppylää. Eteläisempi on metsän peittämä, mutta pohjoisempi on auraus- ja istutusalueella. Sen suhteellisen jyrkät rinneet ja tasainen laki ovat kivikkoiset, mutta silti auratut ja taimitetut. Paikka ei vaikuta mitenkään hyvältä kivikautiseksi asuinpaikaksi, mutta kuitenkin laella olevista aurausvaaoista löytyy asbestikeramiikkaa, kvartssia ja palanutta luuta.

Alueen laajuuden arviointiperuste Löydöt aurasvaosta. Niitä näyttää
olevan koko laen alueella.

Luokitusehdotus perusteluineen II. On vaikea sanoa, miten perusteelli-
sesti auras on tuhonnut kulttuurikerroksen.

Ehdotus suoja-alueeksi perusteluineen _____

Havaintomahdollisuudet Aurauksen takia hyvät.

Opas Rauni Laukkanen Pohjois-Karjalan museosta

Rauhoitustoimenpiteet maastossa (yhteys maanomistajaan, kiireelliset ilmoitukset
jne) _____

Tarpeelliset jatkotoimenpiteet Koekaivaus tuhoutumisasteen selvittämi-
seksi.

Lähilöytöjä Lammisalankankaan asuinpaikka (Rääkkylän mjt n:o 1)
n. 6 km SE.

Perimätieto (kertoja, ikä) _____

Huomautuksia _____

Selostus jätetty

Helsinki

30.12.87

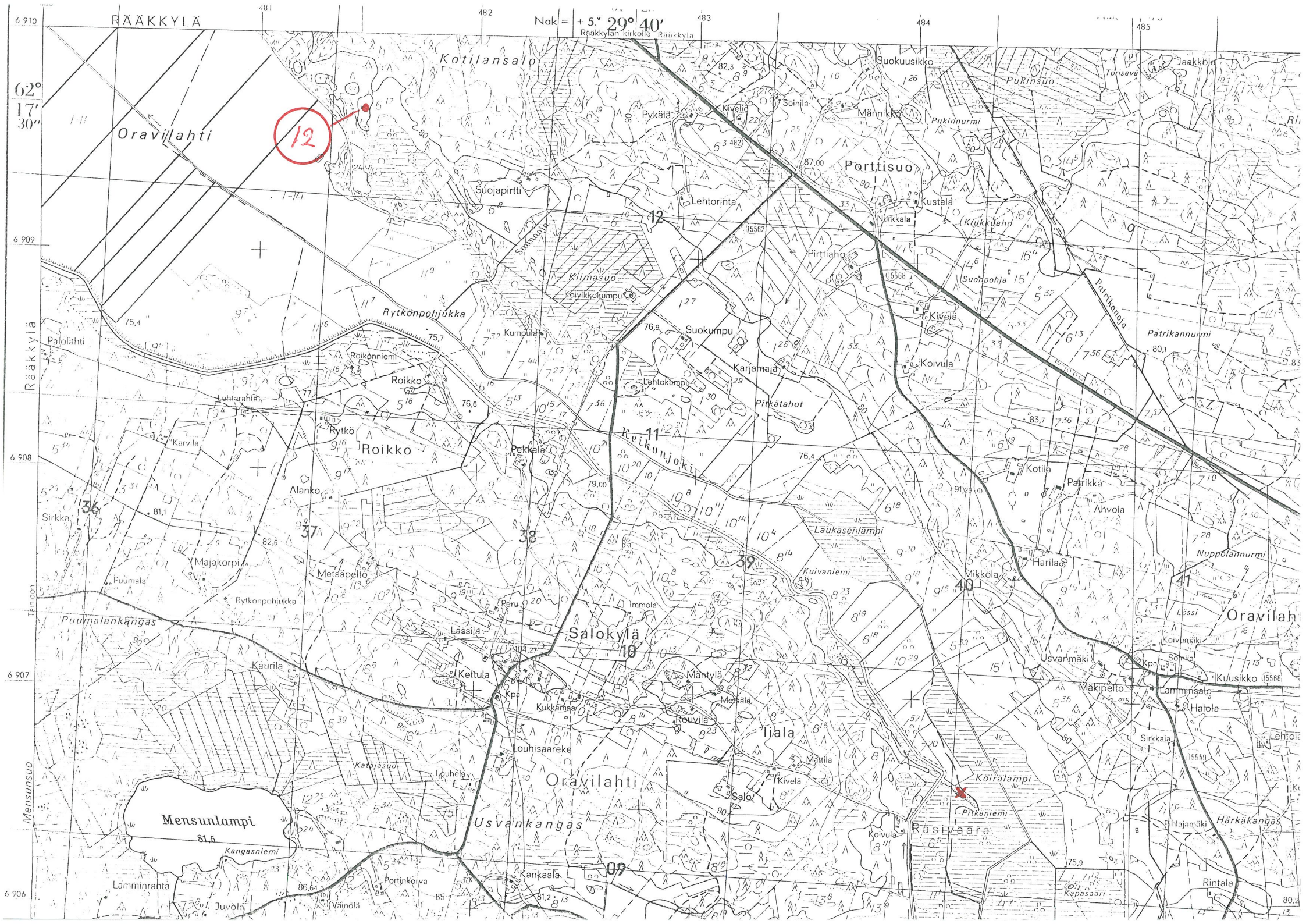
Matti Huoma

paikka

päiväys

allekirjoitus

Lisäyksiä



12



4214 08 RASIVAARA

Liite M.Huurteen tarkastuskertomukseen:

RÄÄKKYLÄ 12, Oravilahti Kotilansalo (8.9.1986) sekä

RÄÄKKYLÄ Oravilahti Pitkäniemi (3.6.1985), taltan KM 22791
löytöpaikka (kartalla X).