

ESIHIST. TÖTÖ 29/29.2. 1988

ESIHISTORIALLISEN KOHTEEN TARKASTUS

Tarkastanut PÄIVI KANKKUNEN

Aika ELOKUU 1987

Kohde KIVIKAUTIEN ASUINPAKKA

Kunta RÄÄKKYLÄ 12

Ajoitus ASB. KER.

Alue ORAVILAHTI

Nimi KOTILANSALO

Mj-rekisteri n:o _____

Mj-luokka II

Peruskartta (n:o, nimi, vuosi) 4214 08 RASIVAARA

Peruskoordinaatit: x = 6909 64, y = 481 46, z = n. 82,5

Yhtenäiskoordinaatit: p = _____, i = _____, k = _____

Suunta ja etäisyys kirkosta tms. n. 3 km ESE RÄÄKKYLÄN KIRKOSTA

Mj:n laajuus (alueen rajakoordinaatit lisäykseen) _____

Kylä, kaupunginosa ORAVILAHTI

Alue (kylän osa, kortteli tms.) KOTILANSALO

Tila, palsta, tontti tms.; RN:o; paikan lähempi nimi MÄNTYLÄHTI 6:17

Omistaja, vuokraaja, osoite, puhelin LEENA MARJATTA ROUVINEN

TASALANKATU 5 B 46

21200 RAISIO

Aikaisemmat tiedot (verfikaatit, tarkastukset, tutkimukset, mj-luettelot, kirjallisuutta) TARK. M. HUURRE 8.9.1986

Aikaisemmat löydöt (museonumerot) KM 23490 KERAMIKKAA, KVARTSIA

PALANUTTA LUUTA

Tarkastuslöydöt KM 23874 KERAMIKKAA, KVARTSIA, PALANUTTA LUUTA

Liitteet: peruskarttaote, muita karttoja OTE PERUSKARTASTA, KUVAUW

valokuvat neg. ~~7051~~ 70515 - 519, 70520 - 522, diat n:o 14216, 14217
70524, 70525

Tarkastuksen aihe "PÄÄKKYLÄN JAAMANKANKAAN INVENTOINNIN YHTEYDESSÄ"

Ympäristö (rakennukset, tiet, vesistöt, hiekkakuopat ym.; karttaluonnos, mikäli muutoksia peruskartasta) KATSO M. HUURRE TARK. 1986

Kohteen kuvaus (maaston laatu: pelto, metsä, ranta tms.; Muoto: mäki, rinne tms.)

Maaperä: Kasvillisuus. Huomiot kohteesta. Aikaisemmin tutkittu osa. Koekuopat jne.,

Muutokset aikaisemmasta. Nykyinen kunto.) KASVIA UMPEEN AURAKSEN JÄL-
JILTÄ, AURAKSESSA KIVET MALLÄYTyneet

Alueen laajuuden arviointiperuste LÖYTÖJÄ KOKO LAEJN ALUEELLA, MUTTA EI RINTEELLÄ

Luokitusehdotus perusteluineen II

Ehdotus suoja-alueeksi perusteluineen _____

Havaintomahdollisuudet _____

Opas VIENO JA MAURI MARIENBERG

Rauhoitustoimenpiteet maastossa (yhteys maanomistajaan, kiireelliset ilmoitukset jne) _____

Tarpeelliset jatkotoimenpiteet KOEKÄYNTI

Lähilöytöjä RÄÄKKYLÄ 1 LAMMINSALONKANGAS

Perimätieto (kertoja, ikä) _____

Huomautuksia _____

Selostus jätetty

HELSINKI

14. 7. 1988

Päivi Lankinen

paikka

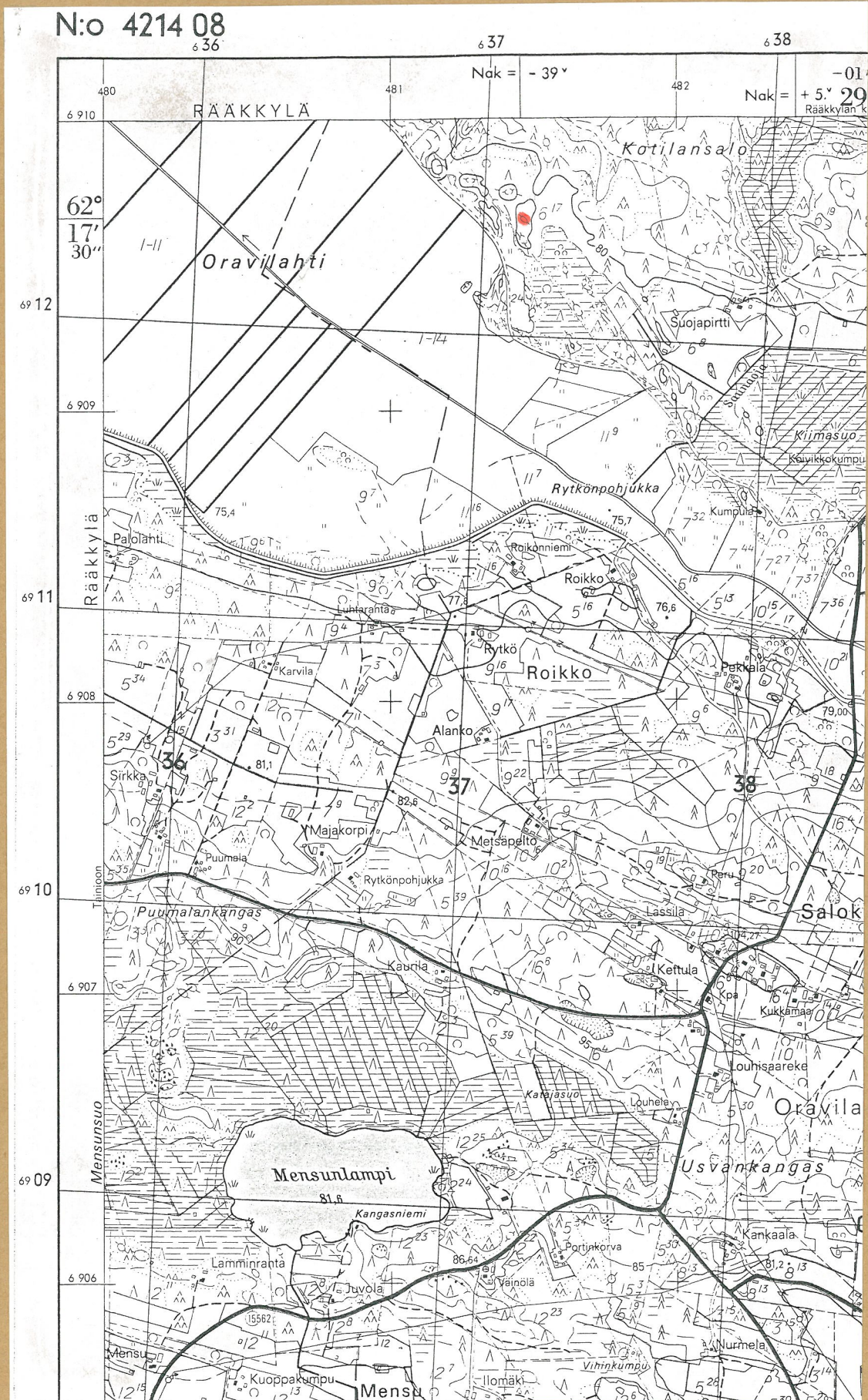
päiväys

allekirjoitus

Lisäyksiä

RÄÄKKYLÄ 12 KOTILANSALO

PERUSKARTTA 4214 08 RASIVAARA



RÄÄKKYLÄ 12 KOTILANSALO



F 70525



F 70524

AJUNPAIKKA LÖYTÖJÄ
KUKKULAN LAELTA
KUVATTU LUOTTEESTA.



F 70515 - 70519 PANORAAMA: AJUNPAIKKA LÖYTÖJÄ KUKKULAN LAELTA. KUVATTU IDÄSTÄ.