

Rääkkylä Taitimänniemi Pörrinmökki

Kivi- ja varhaismetallikautinen asuinpaikka-alue

Pk 421410**x = 6898.00 y = 4495.10 z = 80 m ASL****Aikaisemmat löydöt:** 23166:1-14, 23870:1-8, 23871:1-19 (Pörrinmökki I), 25817:1-227, 25921:1-3, 26432:1-1079, 27195:1-1979, 28013:1-19076, 28767:1-22, 29713:1-7604, 29766:1-6**Aikaisemmat tutkimukset:** Huurre, M. tarkastus 1985, Huurre, M. tarkastus 1986, Kankkunen, P. tarkastus 1987, Hintikainen, E., kaivaus 1990 (114 m²), Lavento, M., kaivaus 1991 (292 m²), Pesonen, P. kaivaus 1992 (370 m²), Pesonen, P. kaivaus 1993 (383 m²), Pesonen, P. & Karjalainen, T., inventointi 1995, Pesonen, P., kaivaus 1996, (427 m²), Lavento, M., tarkastus 1996

Pörrinmökkin laaja asuinpaikka-alue sijaitsee Kiteeltä Rääkkylään vievän maantien länsipuolella n. 20 km Rääkkylän kirkolta. Asuinpaikka-alue on harjun laajentumassa ja maaperä on kauttaaltaan soraa ja hiekkaa. Puusto on ylemmillä rantaterasseilla männikköä, alemmilla terasseilla kasvaa pajukkoa. Alueella on tehty laajoja kaivauksia 1990-luvun alusta alkaen.

Helsingin yliopiston arkeologian laitoksen opetuskaivaus teki ekskursion Rääkkylän Pörrinmökkin kivikautiselle asuinpaikka-alueelle 13.6.1996. Ekskursion yhteydessä Mehonlahden suuntaan vievän paikallistien vierellä olevan pienen hiekkakuopan reunalta poimittiin saviastianpaloja. Saviastian pala, pii-iskos sekä kvarsti-iskos poimittiin myös paikallisteiden risteyksessä olevan tervahaudan vierestä pintamaasta. Kaikki löydöt saatiin talteen pintalöytöinä.

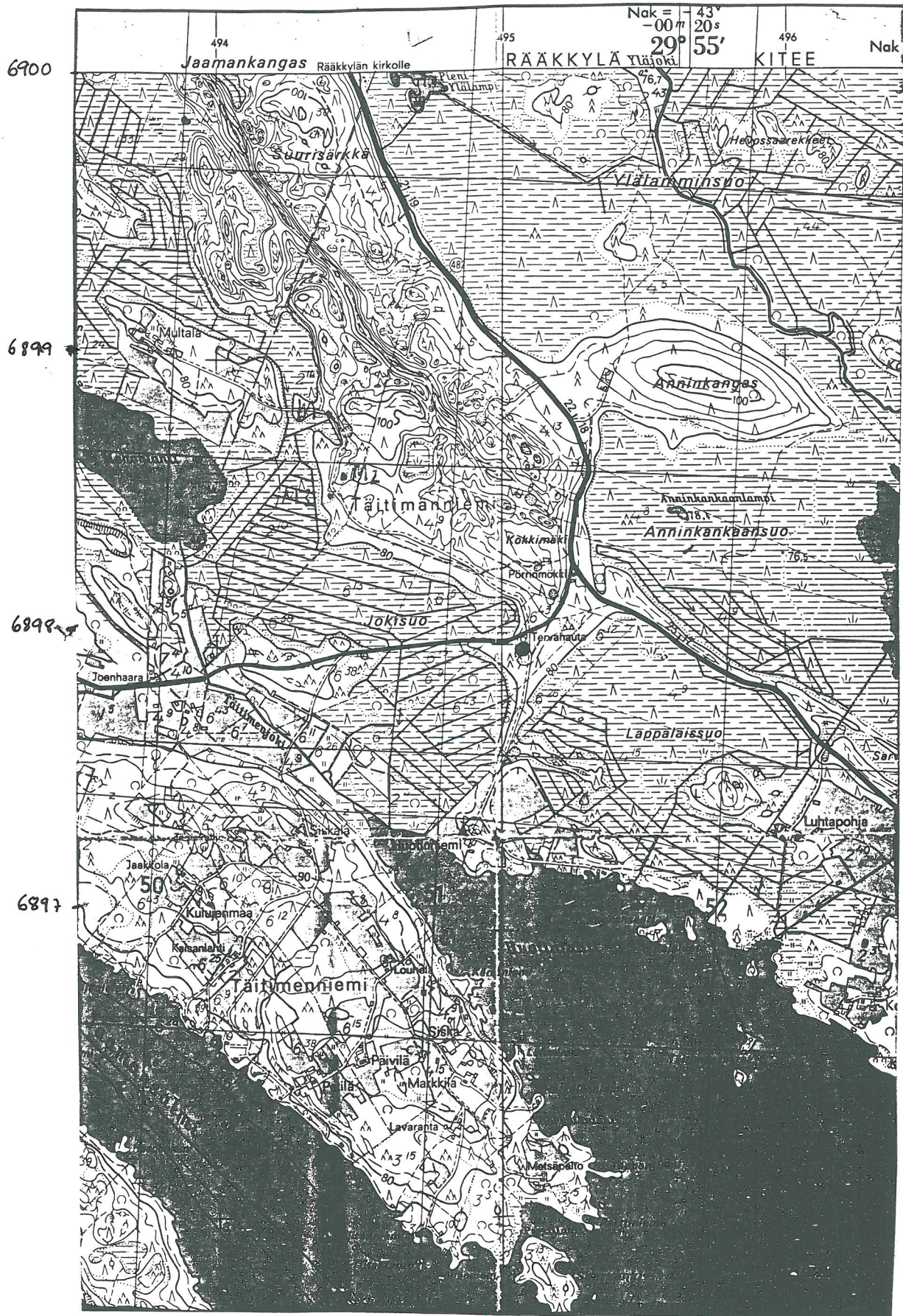
Helsingissä

30.12.2002



Mika Lavento

RÄÄKKYLÄ TÄITIMENNIEMI FORINKÖCKI



KOPIO TOPOGRAFISESTA KARTASTA 4214 10 SUOPARSAARI 1:20 000

X = 4495,10
 Y = 6898
 Z = 80 m mpy