

Arkkiv. n. 12/7.1.1997

M

## **RÄÄKKYLÄ [45] Vihi 1**

Kivikautisen asuinpaikan tarkastus  
Petro Pesonen 1996

## RÄÄKKYLÄ [45] Vihi 1

Kivikautinen asuinpaikka, lk. 1

Kylä: Sintsi

Tila: 5:16, om. Kauko Laaksonen (Kokonsalontie 504, 82290 Nieminen), 5:68, om. Teppo Mononen (Kauppatie 24, 82335 Rasivaara)

Peruskartta: 4214 12 KOMPAKKA

Koordinaatit: keskikoord. x= 6911 70, y= 4498 61, z= 80-85 (itäpää: x= 6911 74, y= 4498 74, länsipää: x= 6911 77, y= 4498 37)

Löydöt KM 29728: 1-14 saviastian paloja 167 kpl, kvartsi-iskoksia 23 kpl, palanutta luuta 3 kpl, asbestia 1 kpl

Tutk. Petro Pesonen, tarkastus 1996

Tarkastus 1996:

Asuinpaikka sijaitsee Rääkkylän kirkosta n. 19 km itään, Suuri-Onkamon Pirranlahdesta n. 0,5 km länteen, suoalueen pohjoisreunalla, Pihlajaniemestä jatkuvan harjun hiekkaisilla rinteillä. Asuinpaikan löysin 6.8.1996 ja se tarkastettiin yhdessä FK Taisto Karjalaisen, FM Johanna Sepän sekä HuK Raija Ylösen kanssa toistamiseen 7.8.1996 ja vielä kolmannen kerran paikalla käytiin allekirjoittaneen, Karjalaisen, Ylösen ja FK Helena Taskisen toimesta 7.9.1996.

Asuinpaikkavyöhykettä on harjun rinteellä lähes 400 metrin matkalla. Tämä koostuu asumuspainanteista sekä harjun kuvetta kulkevan metsäautotien pinnalta kerätyistä löydöistä. Huolimatta tästä tiestä asuinpaikka on harvinaisen hyvässä kunnossa ja asumuspainanteet yhtä lukuunottamatta ehjiä. Paikalla kasvaa komeaa mäntymetsää ja aluskasvillisuutta on vähän.

Asumuspainanteista 9 kpl on varsin suuria ja syviä, kooltaan keskimäärin ehkä 9 x 7 m ja syvyydeltään 0,5-1 m. Lisäksi paikalla on 4 kpl pienempiä, keskimäärin halkaisijaltaan 3-4 m olevia painanteita, jotka ovat yhteydessä joihinkin isompiin painanteisiin. Kivikautiset asumuspainanteet ovat helposti erotettavissa paikan itäisimässä osassa olevasta tervahaudasta ja sitä varten kaivetuista hiekkakuopista. Ko. tervahauta vaikuttaa syvyytensä ja sijaintinsa perusteella ns. keskussäiliölliseltä tyypiltä, joka on vanhempi kuin juoksutusrännillinen tyyppi. Painanteiden ja tervahaudan sijainti ilmenee oheisesta yleiskarttaluonnoksesta.

Yksi asumuspainanteista on metsäautotien osittain murjoma ja sen kohdalta oli kerättävissä erityisen runsaasti löytöjä. Muuten löytöjä saatiin koko siltä matkalta, jolla tien varrella on asumuspainanteita, aina yleiskartassa näkyvälle lohkarivyölle saakka. Lisäksi n. 1 metrin alemmalta tasolta, lohkarivyön länsipuolelta keräsin keramiikkaa, joka oli 1-2 astiasta. Vaikuttaa siltä, että ko. palaset ovat ajautuneet tien teossa sinne ylempää. On tosin todennäköistä, että asuinpaikka jatkuu lännemmäksi pitkin harjun laitaa ja myös lännempänä olevalta metsänauraisalueelta lienee kerättävissä asuinpaikkalöytöjä. Topografialtaan samantyyppisenä harju jatkuu kauas länteen.

Keramiikkalöydöissä on tyypillistä kampakeramiikkaa, myöhäistä asbestisekoitteista kampakeramiikkaa, varhaista asbestikeramiikkaa, itäistä rombikuoppakeramiikkaa sekä todennäköisesti myös varhaismetallikautista Säräisniemi 2 -keramiikkaa.

Vihin asuinpaikka on maisemallisesti varsin vaikuttava, pohjoiseen nouseva harju muodostaa jylhän taustan kivikautiselle asuinpaikalle. Mielestäni Vihin asuinpaikka on maisemaltaan edustavin ja säilyneisyydeltään parhaassa kunnossa Pohjois-Karjalan kivikautisista asuinpaikoista.

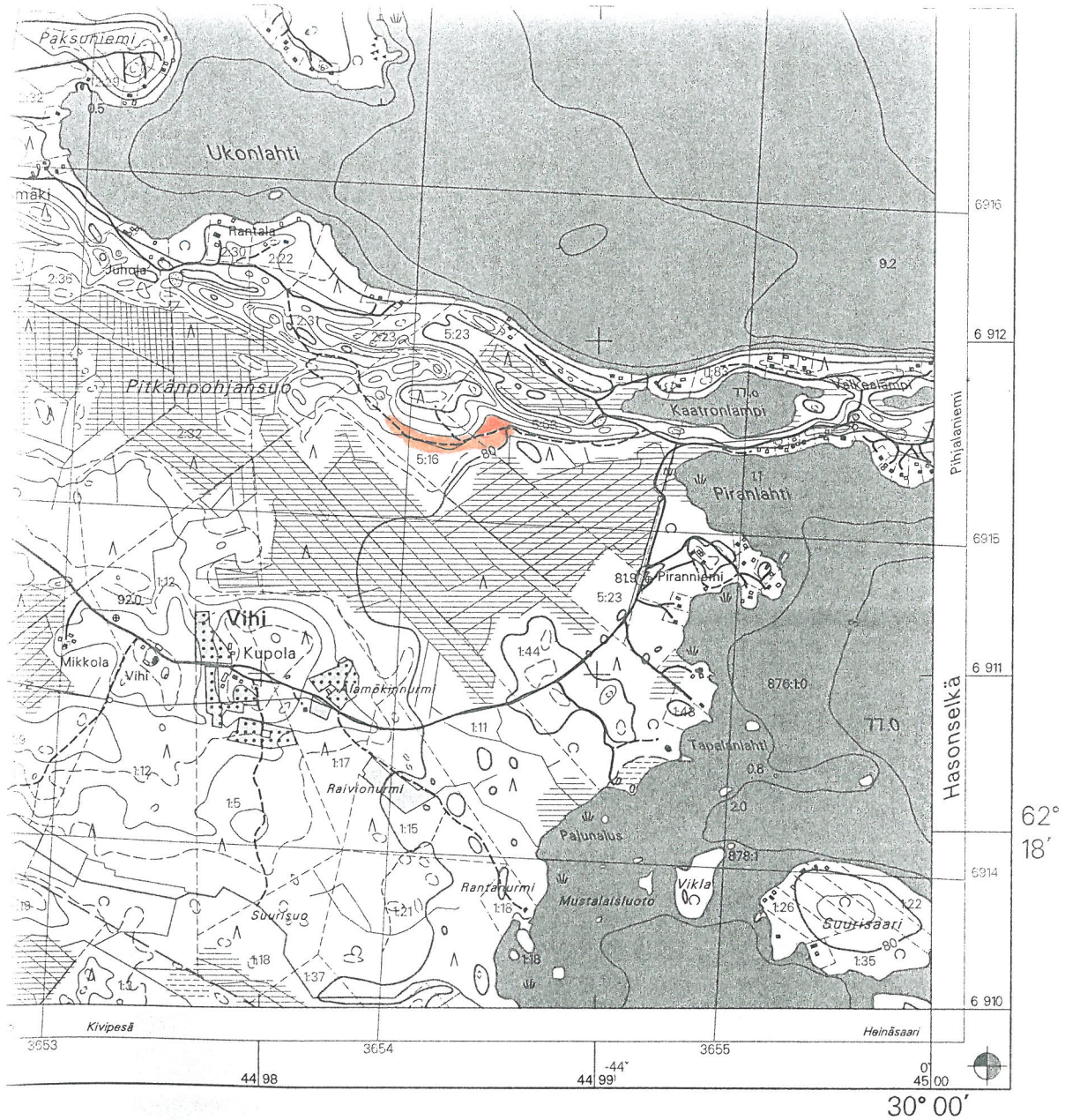
Helsingissä 19.11.1996



Petro Pesonen, FM

Liitteet: peruskarttaote 1:20000  
yleiskarttaluonnos  
*kuvaanalyysi*

Ote peruskartasta 4214 12 KOMPAKKA (1:20000). Rääkkylä [45] Vihi 1 merkitty punaisella värillä.



Yhessä merenkulkunhallituksen ja  
 merialueiden ympäristökeskuksen mittauksiin.  
 samat kuin kartalla.  
 Orivesi baserar sig på sjöfarts-  
 och på Norra Karelen miljöcentral  
 höjningsnivå är samma som på kartan.





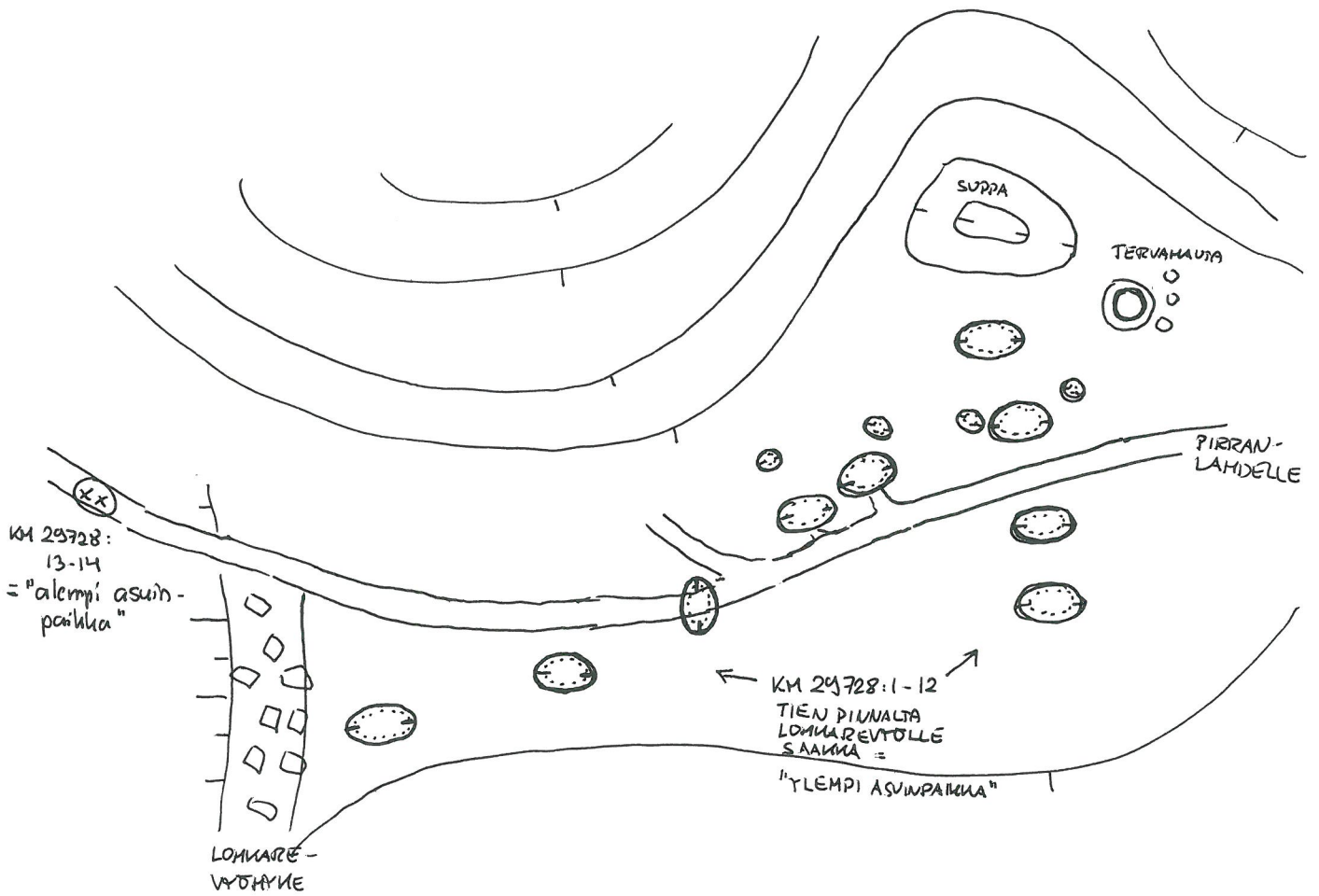
© maanmittauslaitos, lantmäteriverket, 1996  
 Aineiston kopiointi ilman maanmittauslaitoksen  
 lupaa on kielletty.  
 Kopiering av materialet utan lantmäteriverkets  
 tillstånd är förbjudet.

# RÄÄKKYLÄ [45] VIHI 1

Yleiskarttaluonnos, ei mittakaavaan  
Piirt. Petro Pesonen 1996



-  asumuspainanne
-  muu painanne



**RÄÄKKYLÄ Vihi 1 (29728) / Pesonen 1996**

Luuanalyysi 2.4.1997 Pirkko Ukkonen

11 - (Mammalia)