

gnt. 9/2-61

TVH:n soranottoaikan tarkastus Saarijärven Tarvaalan
Summassaareissa 31. 1. 1961. Kertomukseen kuuluu neljä
karttaliitettä.

27. 1. 1961 oli TVH:n Keski-Suomen piiri lähettänyt Esihistorialliselle osastolle allekirjoittaneen pyynnöstä karttoja Saarijärven Summassaaren soranotto-alueesta. Koska ko. kartat eivät olleet siinä määrin selviä, että niiden perusteella olisi voinut ilman maastossa käyntiä selvittää, jääkö joku Summassaaren lukuisista kivikautisista löytöalueista (ks. Äyräpään tark. kert. 1934, Luho, kaiv. kert. 1958) hiekanottoaikan alle, kävi allekirjoittanut tutustumassa tilanteeseen paikan päällä. Oppaana oli agronomi Tavaila Saarijärveltä.

TVH:n hiekkakuoppa sijaitsee Summassaaren keskiosassa olevan hiekkaharjun laella ja länsirinteellä. Hiekanottoaika on Sarviharjun tilan maalla, omist. mv. Aarne Oksanen. Hiekanotto-alueen maasto on havupuuta kasvavaa harjannetta silmämäärin arvioituna n. 20 m. järvenpintaa ylempänä. Kuopan länsireuna ulottuu aivan pellon rajaan asti, mutta pellolta hiekkaa ei tulla ottamaan. Moilaseen kivikautinen asuinpaikka on hiekkakuopasta n. 400 m. etelälounaaseen ja Oksasen kivikautinen asuinpaikka on hiekkakuopasta 300 m. luoteeseen. Paikalla oli hiekanotto jo aloitettu, joten vastarikottua kuopan seinämää oli runsaasti esillä. Agronomi Tavaila ja allekirjoittanut eivät kumpikaan nähneet kuopan profiilissa mitään kivikautiseen asuinpaikkaan viittaavaa. Mikäli hiekanotto-alueelta jotain löytyy, työnjohtaja lupasi ilmoittaa siitä heti Esihistorialliselle osastolle.

Samalla matkalla allekirjoittanut sai Moilaseen, Oksasen ja Haikan kärjen kivikautisilta asuinpaikoilta seuraavat esinelöydöt:

Moilasan asuinpaikka. Mv. Pentti Moilanen oli löytänyt syksyllä 1960 talonsa länsipuolella olevalta pellolta reikäkiven (säilytetään Saarijärven kotiseutumuseossa) peltotöissä. Lp. on samalla pellolla, missä tohtori Luho on suorittanut kaivauksia 1958.

Oksasen asuinpaikka. Mv. Aarne Oksanen (os. Tarvaala, Summassaari) on löytänyt viime vuosina omistamaltaan Saariharjun tilalta pellolta ja pihamaalta kvartsin paloja ja kaksi kiviesinettä (säilytetään Saarijärven kotiseutumuseossa). Karttaliitteeseen n:o 4 löytökohdat on merkitty vinoristeillä mv. Oksasen antamien tietojen mukaan. Oksasen asuinpaikka sijaitsee Summassaaren luoteiskulmassa, Summassaaren vievästä sillasta n. 150 m. koilliseen. Löydöt 2, 3 ja 4 on tavattu peltotöissä Saariharjun talon pohjoispuolella olevalta pellolta, Saarijärvelle vievän tien pohjoispuolelta. Maasto on pohjoiseen ja itään viettävää peltorinnettä, silmämäärin arvioituna n. 7 m. järven pintaa ylempänä. Maapohja on savihiesua. Löytö n:ro 5 on tavattu Saariharjun talon luoteispuolelta Saarijärvelle vievän tien länsipuolelta. Kvartsilöydön lähellä oli ollut nokinen kiveys n. 30 cm:n syvyydessä. Saariharjun pihalla on koskematonta aluetta n. kolme aaria, josta mv. Oksanen on löytänyt satunnaisesti noki- maata n. 30 cm:n syvyydestä.

Haikankärjen kivikautinen asuinpaikka. Mv. Oksanen on löytänyt Summassaaren kaakkoisreunalta Haikankärjen niemekkeestä, sen etelärannalta kivitaltan ja kivi-iskoksen, KM 15111. Esineet olivat niemekkeen etelärannalla, maan päällä, aivan veden rajassa. Löytöpaikka on merkitty karttaliitteeseen 1 numerolla 1 mv. Oksasen antamien neuvojen perusteella.

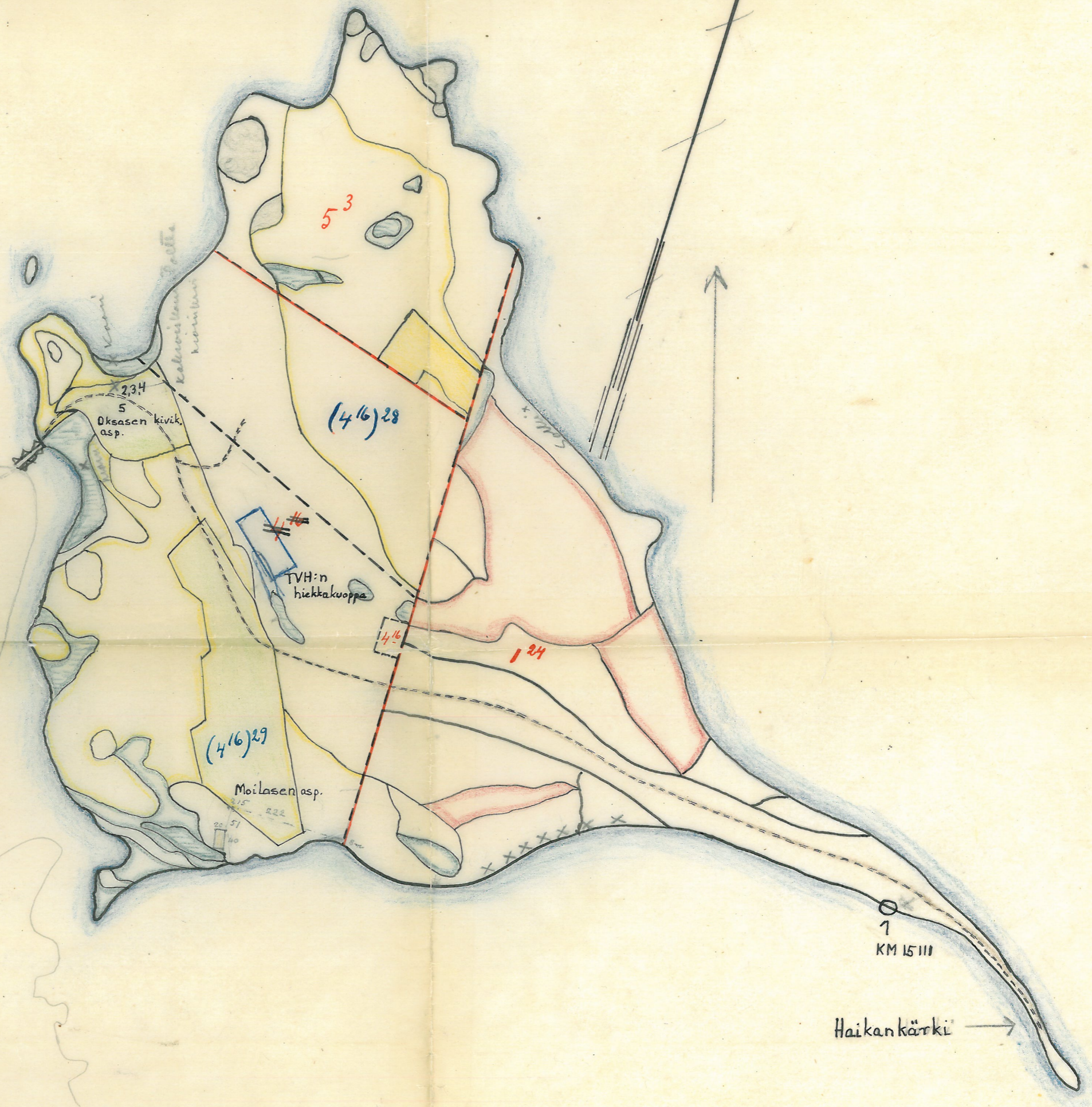
Helsingissä 8. 2. 1961.

Anna-Liisa Hirviluoto
Anna-Liisa Hirviluoto.

Liittyy A-L Hirviluodon tark. kertomukseen.
Karttal. 1.

Saarijärvi Tarvaala, Summassaari, 1:8000

Saarijärvi Tarvaala,
Summassaari
1:8000



Karttal. 2

Jäljennösote Liittyy A-L Hirviluodon tarkastus-

SAARIJÄRVI-MYLLYMÄKI

kertomukseen
Karttal. 2,

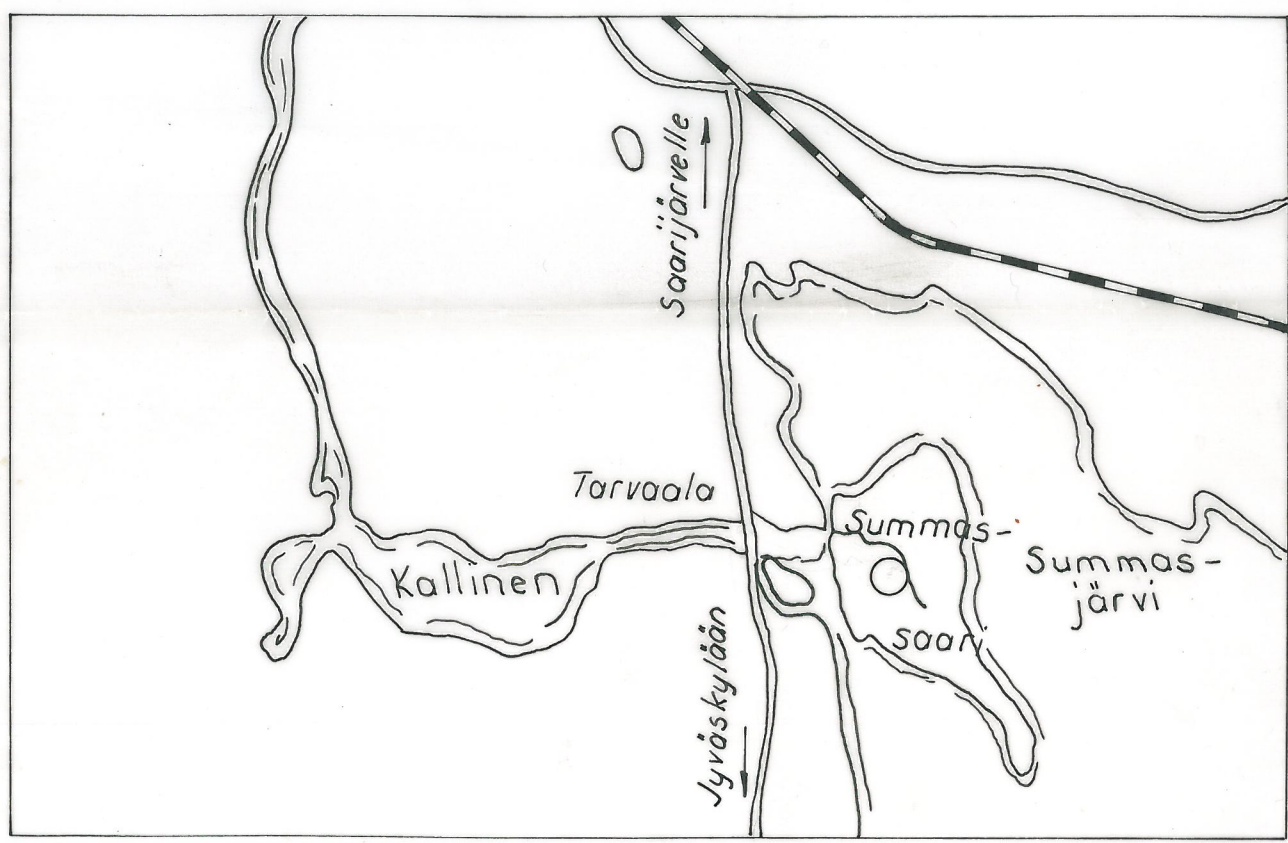
Tientekoaineen ottopaikan tutkimus

SUMMASSAAREN SORAHARJU

Saarijärven pitäjän Saarijärven kylässä Saari-
järven tilalla RN: (416) 29a

Omistaja Arne Oksanen

Yleiskartta 1:4000

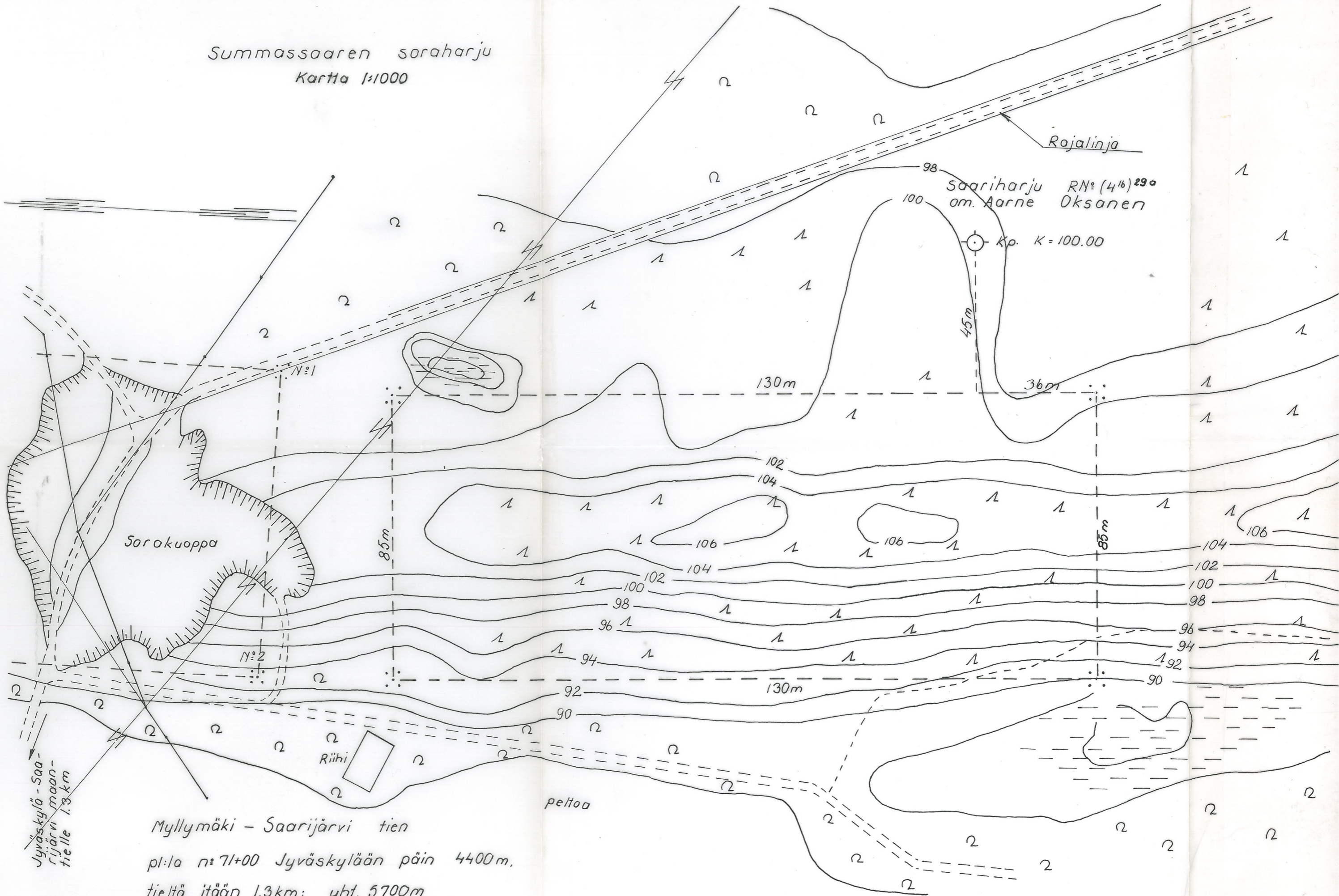


○ Summassaaren soraharju

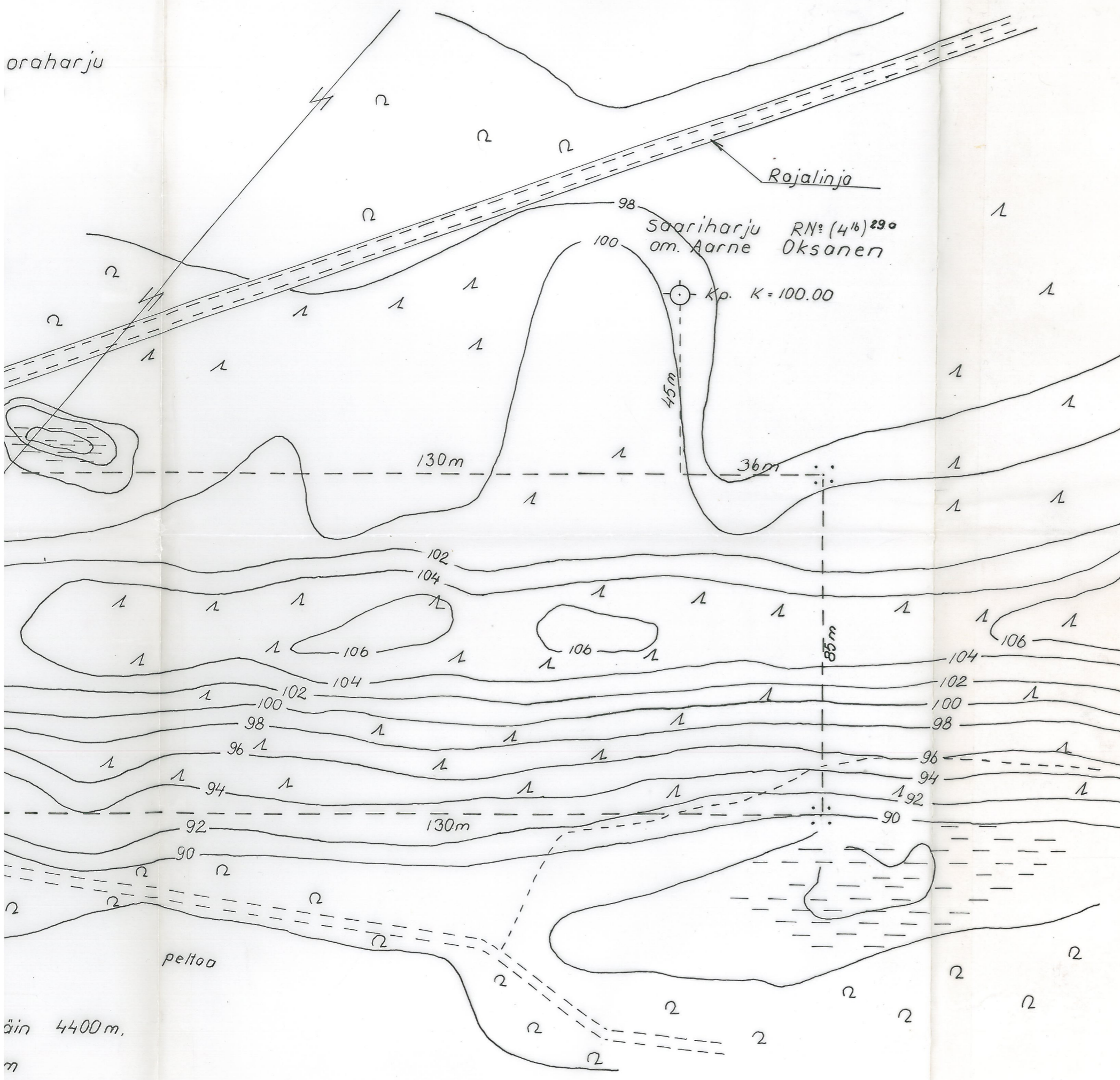
Kenttätutkimukset suoritti 29. 7. - 15. 8. 1957

Aarre Pasanen

Summassaaren soraharju
Kartta 1:1000



Myllymäki - Saarijärvi tien
pl:la n: 71+00 Jyväskylään päin 4400m,
tieltä itään 1,3 km; yht. 5700m



oraharju

Rojalinja

Saariharju RN: (4/6) 290
om. Aarne Oksanen

Kp. K=100.00

130m

36m

45m

85m

130m

peltoa

äin 4400m.

m

Jyväskylässä tammik. 9p:nä 1961

Nuor. ins. Aaro Piesala
Aaro Piesala

Saarijärvi, Summassaari

Kartta 4

1:2000



Summasjärvi

