

Salla 21

Naruskajoki/Alimmainen

Suoltijoki

Kivikautisen asuinpaikan

tarkastus 4. 8. 1987

Markku Torvinen

SALLA 21 Naruskajoki/
Alimmainen Suoltijoki

Tarkastus 1987

Top. kartta 4713 01
x = 7465 22
y = 464 68
z = 225

Kivikautinen asuinpaikka, luokka II

Kylä: Naruska
Tila: Valtionmaa

Läydöt: KM 24666: 1 - 3, kvartsikaavin, mahdollinen kvartsikaavin ja kvartsi-iskoksia v:lta 1987

F. 80393 - 395

Markku Torvinen tarkasti kohteen 4. 8. 1987.

Kohde sijaitsee Naruskajoen ja Alimmaisen Suoltijoen yhtymäkohdasta n. 180 m NE Naruskajoen NW rannalla joen laajentuman kohdalla hiekka- ja soratasanteella. Suoltijoen pirtille vievän metsätien Naruskajoen ylittävältä sillalta on asuinpaikalle matkaa 20 - 30 m SW ja Sallan kirkosta n. 54 km NE.

Metsätie noudattaa Naruskajoen SW rantaa johteen sillankorvasta jokien yhtymäkohdassa olevaa niemeen. Ajoura ylittää asuinpaikan. Tasannetta käytetään leiripaikkana, Maan pinta on monin paikoin kulunut ja vain vähäisen pintakesvillisyyden peitossa. Havaintomahdollisuudet olivat kohtalaisen hyvät.

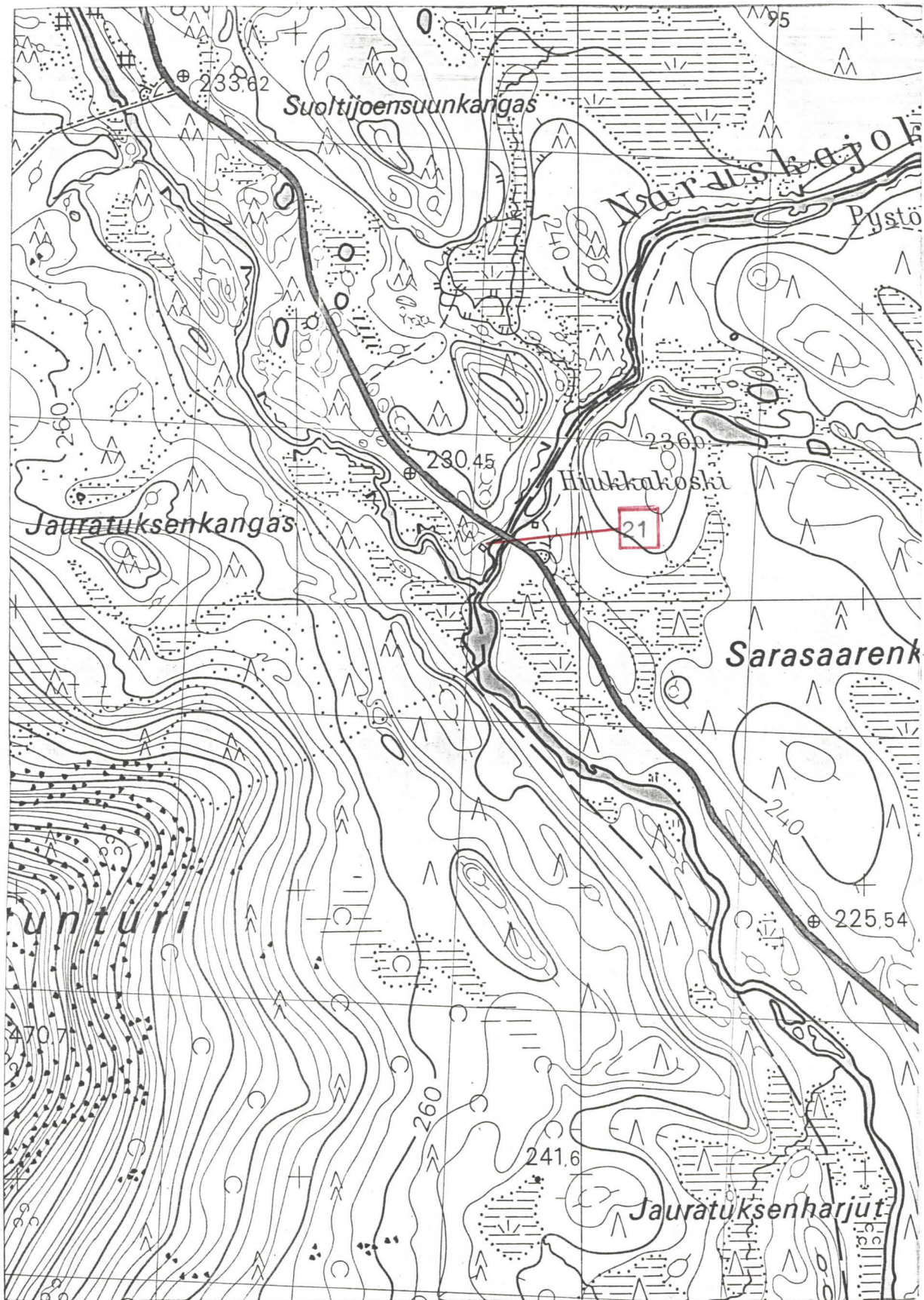
Asuinpaikkamerkkejä - kvartsiesineitä ja -iskoksia havaittiin tarkastuksessa paikalla rannan suunnassa n. 50 m:n matkalla ja n. 20 - 30 m:n levyisellä vyöhykkeellä alkaen rantatörmän taitteesta. Suunnilleen löytöalgeen keskivaiheilla erottuu sortuvassa törmän taitteessa punaiseksi palanutta hiekkaa ja tulen rapauttamia kiviä sekä kvartsi-iskoksia.



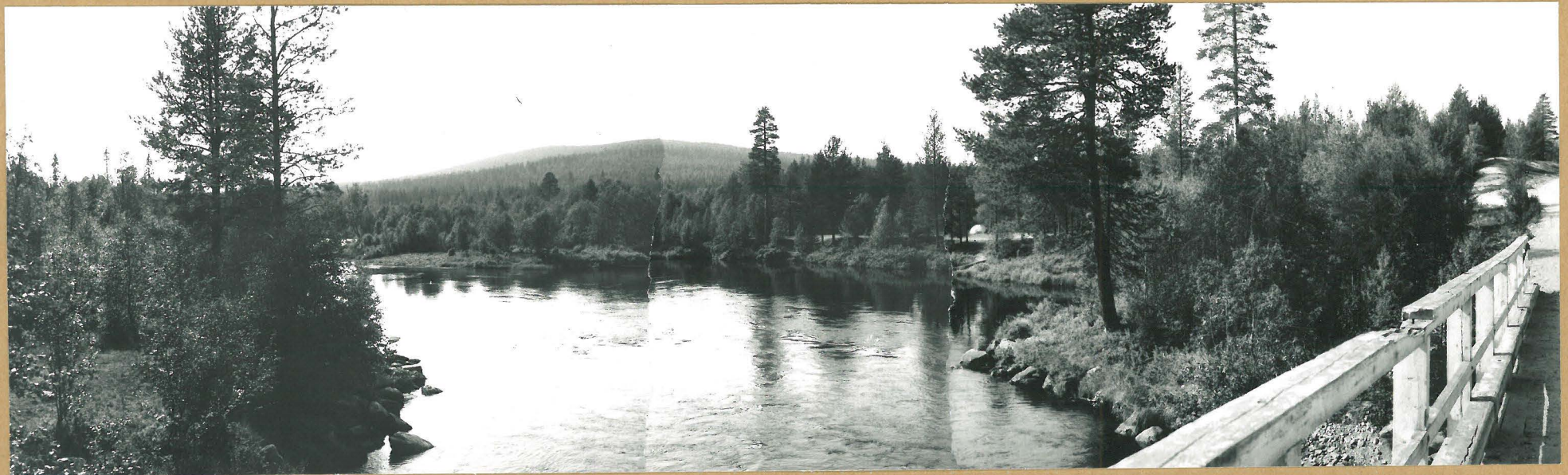
Helsingissä 4. 4. 1990

Markku Torvinen

464



7465



F. 80393 - 395. Näkymä Naruskajoen sillalta lounaaseen. Asuinpaikka oikealla ja keskellä rantatörmän päällä. vaaleana erottuvan metsätien kohdalla. Taustalla näkyy Jauratustunturi.

valok. M. Torvinen 1987