

ESIHISTORIALLISEN KOHTEEN TARKASTUS

Tarkastanut Aki ArponenAika 26.9.1988Kohde asuinpaikkaKunta Salla /22/Ajoitus kivikautinenAlue NaruskajärviNimi Ylä-Naruskajoki

Mj-rekisteri n:o _____

Mj-luokka _____

Peruskartta (n:o, nimi, vuosi) 4713 05 TORESVAARA, 1971Peruskoordinaatit: x = 7479 56, y = 472 40, z = 265

Yhtenäiskoordinaatit: p = _____, i = _____, k = _____

Suunta ja etäisyys kirkosta tms. 69,5 km Sallan kirkolta pohjoiskoilliseenMj:n laajuus (alueen rajakoordinaatit lisäykseen) pituus 100-120 m

Kylä, kaupunginosa _____

Alue (kylän osa, kortteli tms.) Naruskajärvi

Tila, palsta, tontti tms.; RN:o; paikan lähempi nimi _____

Omistaja, vuokraaja, osoite, puhelin _____

Aikaisemmat tiedot (verfikaatit, tarkastukset, tutkimukset, mj-luettelot, kirjallisuutta) _____

Aikaisemmat löydöt (museonumerot) _____

Tarkastuslöydöt kvartsi-iskoksia ja -ytimiä, KM 24530:1-2, diar. 3.1.1989

Liitteet: peruskarttaote, muita karttoja _____

valokuvat neg. 74540, diat n:o 16914Tarkastuksen aihe inventointi

Ympäristö (rakennukset, tiet, vesistöt, hiekkakuopat ym.; karttaluonnos, mikäli muutoksia peruskartasta) Kohde sijaitsee Naruskajärven kaakkoispäähän laskevan Ylä-Naruskajoen itärannalla, n. 650 m joensuusta ylävirtaan. Tuntsale vievä hiekkatie kulkee löytöpaikan itäpuolella, n. 100 m päässä; tältä tieltä pääsee metsäautotietä myöten löytöpaikalle.

Kohteen kuvaus (maaston laatu: pelto, metsä, ranta tms.; Muoto: mäki, rinne tms. Maaperä: Kasvillisuus. Huomiot kohteesta. Aikaisemmin tutkittu osa. Koekuopat jne., Muutokset aikaisemmasta. Nykyinen kunto.) Löytöpaikan kohdalla ovat joenrannat matalat ja soiset (tulvarantoja) - asuinpaikka onkin ranta-takaistaletta ylemmällä terassilla, n. 3m joenpinnan yläpuolella, moreeniperäisessä kangasmaastossa, jossa kasvaa pääasiassa mäntyjä. Em. metsäautotie kulkee terassin reunassa rannan suuntaisesti - löydöt tulivat tieuralta, 100-120 metrin matkalta. Koska tieuralla on runsaasti luonnon kvartsia, tehtiin tieuran ulkopuolelle muutama koe-pisto, jolloin voitiin todeta, että koskemattomassa podsolimaassa oli

sekä luonnollisen muotoista että iskettyä kvartssia. Löydöt olivat tieuralla pesäkkeittäin, mikä kuvastui myös koepistoissa.

Alueen laajuuden arviointiperuste pintalöydöt

Luokitusehdotus perusteluineen luokka II: esihistoriallinen asuinpaikka

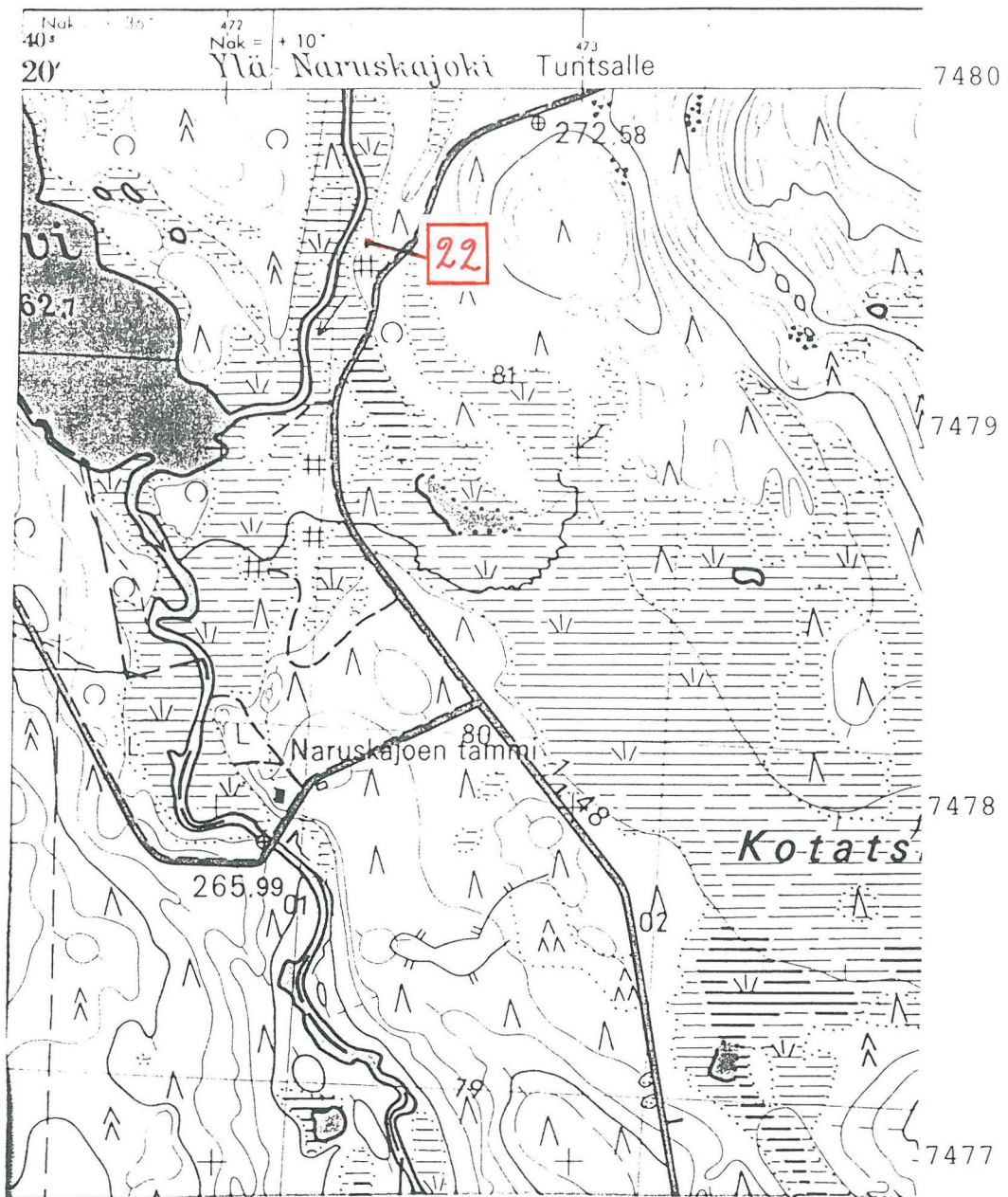
Ehdotus suoja-alueeksi perusteluineen _____

Havaintomahdollisuudet hyvät: avoin, kulunut maasto

Opas _____

Rauhoitustoimenpiteet maastossa (yhteys maanomistajaan, kiireelliset ilmoitukset jne) _____

Tarpeelliset jatkotoimenpiteet _____



Peruskarttaote 1:20000 4713 05 TORESVAARA, 1971

Salla 22 Naruskajärvi Ylä-Naruskajoki

SALLA 22 NARUSKAJÄRVI YLÄ-NARUSKAJOKI



74540

Löytöjä edestä vasemmalle ja oikealle menevältä metsäautotieltä. Vasemmalla Ylä-Naruskajoki. SSE:stä.