

ESIHISTORIALLISEN KOHTEEN TARKASTUS

Tarkastanut Aki Arponen

Aika 26.9.1988

Kohde asuinpaikka

Kunta Salla /23/

Ajoitus kivikautinen

Alue Naruskajärvi

Nimi Naruskajärven W-ranta

Mj-rekisteri n:o _____

Mj-luokka _____

Peruskartta (n:o, nimi, vuosi) 4713 05 TORESVAARA, 1971

Peruskoordinaatit: x = 7479 52, y = 471 03, z = n. 264

Yhtenäiskoordinaatit: p = _____, i = _____, k = _____

Suunta ja etäisyys kirkosta tms. 70 km Sallan kirkosta pohjoiskoilliseen

Mj:n laajuus (alueen rajakoordinaatit lisäyksiin) _____

Kylä, kaupunginosa _____

Alue (kylän osa, kortteli tms.) Naruskajärvi

Tila, palsta, tontti tms.; RN:o; paikan lähempi nimi _____

Omistaja, vuokraaja, osoite, puhelin valtionmaa

Aikaisemmat tiedot (verfikaatit, tarkastukset, tutkimukset, mj-luettelot, kirjallisuutta) _____

Aikaisemmat löydöt (museonumerot) _____

Tarkastuslöydöt kvartsi-iskoksia, KM 24531, diar. 3.1.1989

Tarkastusselostus

Inv. n:o _____

Liitteet: peruskarttaote, muita karttoja _____

valokuvat. neg. 74541, diat n:o 16915

Tarkastuksen aihe inventointi

Ympäristö (rakennukset, tiet, vesistöt, hiekkakuopat ym.; karttaluonnos, mikäli muutoksia peruskartasta) Kohde sijaitsee Naruskajärven länsirannalla, laajan lahden pohjukassa. Paikasta on n. 1 km Ylä-Naruskajoen suuhun ja Naruskajoen niskalle sekä 2 km Naruskajoen tammelle - padolle (kaikki kohteesta katsoen kaakossa). Tammelta Pimiäselkään menevä metsäautotie kulkee Naruskajärven länsipuolella ja on noin 200 metrin päässä kohteesta, sen lounaispuolella olevan korkean harjanteen päällä.

Kohteen kuvaus (maaston laatu: pelto, metsä, ranta tms.; Muoto: mäki, rinne tms. Maaperä: Kasvillisuus. Huomiot kohteesta. Aikaisemmin tutkittu osa. Koekuopat jne., Muutokset aikaisemmasta. Nykyinen kunto.) Kohteen tienoilla on melko tasainen, 1-1,5 metriä järvenpinnan yläpuolella oleva rantakaistale, jonka lounaispuolella maasto kohoaa 20-25 metriä ennen metsäautotietä. Maasto on hiekkaperäistä kangasta, jossa valtapuulajina on mänty. Melko korkeat rantatöyräät sortuvat järveen - kvartsit on poimittu yhdestä sortumakielekkeestä, mutta yksittäisiä iskoksia oli pitkälti keskittymän molemmin puolin.

Alueen laajuuden arviointiperuste _____

Luokitusehdotus perusteluineen luokka II; esihistoriallinen asuinpaikka

Ehdotus suoja-alueeksi perusteluineen _____

Havaintomahdollisuudet hyvät: avoin, osittain sortunut ranta-alue

Opas _____

Rauhoitustoimenpiteet maastossa (yhteys maanomistajaan, kiireelliset ilmoitukset jne) _____

Tarpeelliset jatkotoimenpiteet _____

Lähilöytöjä Salla /17/ Naruskajärvi luusua, Salla /18/ Naruskajärvi
SW-ranta, Salla /22/ Naruskajärvi Ylä-Naruskajoki, Salla /24/
Naruskajärvi Naruskajärven niemi

Perimätieto (kertoja, ikä) _____

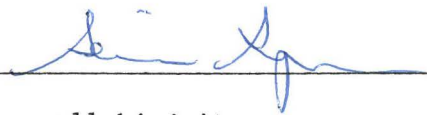
Huomautuksia _____

Selostus jätetty

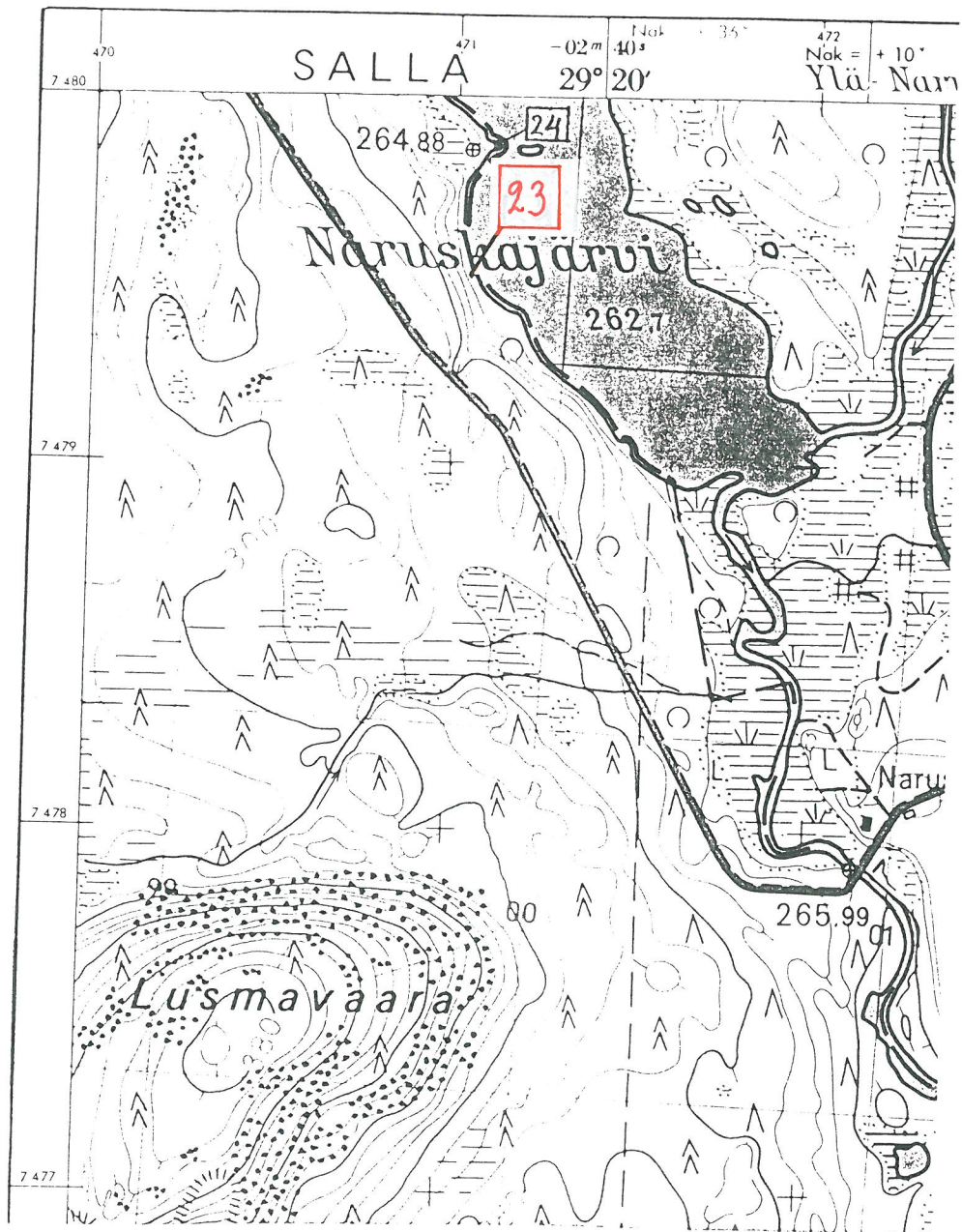
paikka

päiväys

allekirjoitus



Lisäyksiä



Peruskarttaote 1:20000 4713 05 TORESVAARA , 1971

Salla 23 Naruskajärvi Naruskajärven W-ranta

SALLA 23 NARUSKAJÄRVI NARUSKAJÄRVEN W-RANTA



74541

Löytöjä Naruskajärven sortuvista rantatörmistä. N:stä.