

ESIHISTORIALLISEN KOHTEEN TARKASTUS

Tarkastanut Aki Arponen

Aika 26.9.1988

Kohde asuinpaikka

Kunta Salla /24/

Ajoitus kivikautinen

Alue Naruskajärvi

Nimi Naruskajärven niemi

Mj-rekisteri n:o _____

Mj-luokka _____

Peruskartta (n:o, nimi, vuosi) 4713 05 TORESVAARA, 1971

Peruskoordinaatit: x = 7479 84, y = 471 11, z = n. 264

Yhtenäiskoordinaatit: p = _____, i = _____, k = _____

Suunta ja etäisyys kirkosta tms. 70 km Sallan kirkolta pohjoiskoilliseen

Mj:n laajuus (alueen rajakoordinaatit lisäykseen) _____

Kylä, kaupunginosa _____

Alue (kylän osa, kortteli tms.) Naruskajärvi

Tila, palsta, tontti tms.; RN:o; paikan lähempi nimi _____

Omistaja, vuokraaja, osoite, puhelin valtionmaa

Aikaisemmat tiedot (verfikaatit, tarkastukset, tutkimukset, mj-luettelot, kirjallisuutta) _____

Aikaisemmat löydöt (museonumerot) _____

Tarkastuslöydöt kvartsi-iskoksia, KM 24532, diar. 3.1.1989

Tarkastusselostus

Inv. n:o _____

Liitteet: peruskarttaote, muita karttoja _____

valokuvat neg. 74542, diat n:o 16916

Tarkastuksen aihe inventointi

Ympäristö (rakennukset, tiet, vesistöt, hiekkakuopat ym.; karttaluonnos, mikäli muutoksia peruskartasta) Kohde sijaitsee Naruskajärven länsipuolella olevassa pienessä niemessä, jonka edustalla, noin 50 metrin levyisen salmen erottamana on pieni saari. Niemestä on n. 1,2 km Ylä-Naruskajoen suuhun ja Naruskajoen niskalle ja 2,2 km Naruskajoen tammelle - padolle (kaikki niemestä katsoen kaakossa). Tammelta Pimiäselkään menevä metsäautotie kulkee Naruskajärven länsipuolella ja on 500 m:n päässä kohteesta, sen lounaispuolella.

Kohteen kuvaus (maaston laatu: pelto, metsä, ranta tms.; Muoto: mäki, rinne tms.)

Maaperä: Kasvillisuus. Huomiot kohteesta. Aikaisemmin tutkittu osa. Koekuopat jne., Muutokset aikaisemmasta. Nykyinen kunto.) Niemi, jolla kohde sijaitsee, on kolmiomainen, n. 30 m pitkä ja sen melko tasainen laki on n. 2 m järvenpinnan yläpuolella. Niemi on hiekkaperäinen ja sortuvista ranta-törmistä näkyy paksu rautaoksidikerrostuma. Niemen peittää hyvin paksu turvekerros ja sen kärki on puuton - niementyvessä kasvaa mäntyjä ja koivuja. Niemenkärjen sortuvista törmistä löytyi kvartseja suppealta alueelta. Lisäksi niemen tyvessä - n. 30 m löytökohdasta länteen - on soikea kuopanne (3x4 m ja 70 cm syvä) ja toinen kuopanne

edellämäinitusta n. 50 m NW:hen (1,5x2,5 m, syvyys 70 cm).

Alueen laajuuden arviointiperuste _____

Luokitusehdotus perusteluineen luokka II: esih. asuinpaikka, mahd. pyynti-
kuoppia

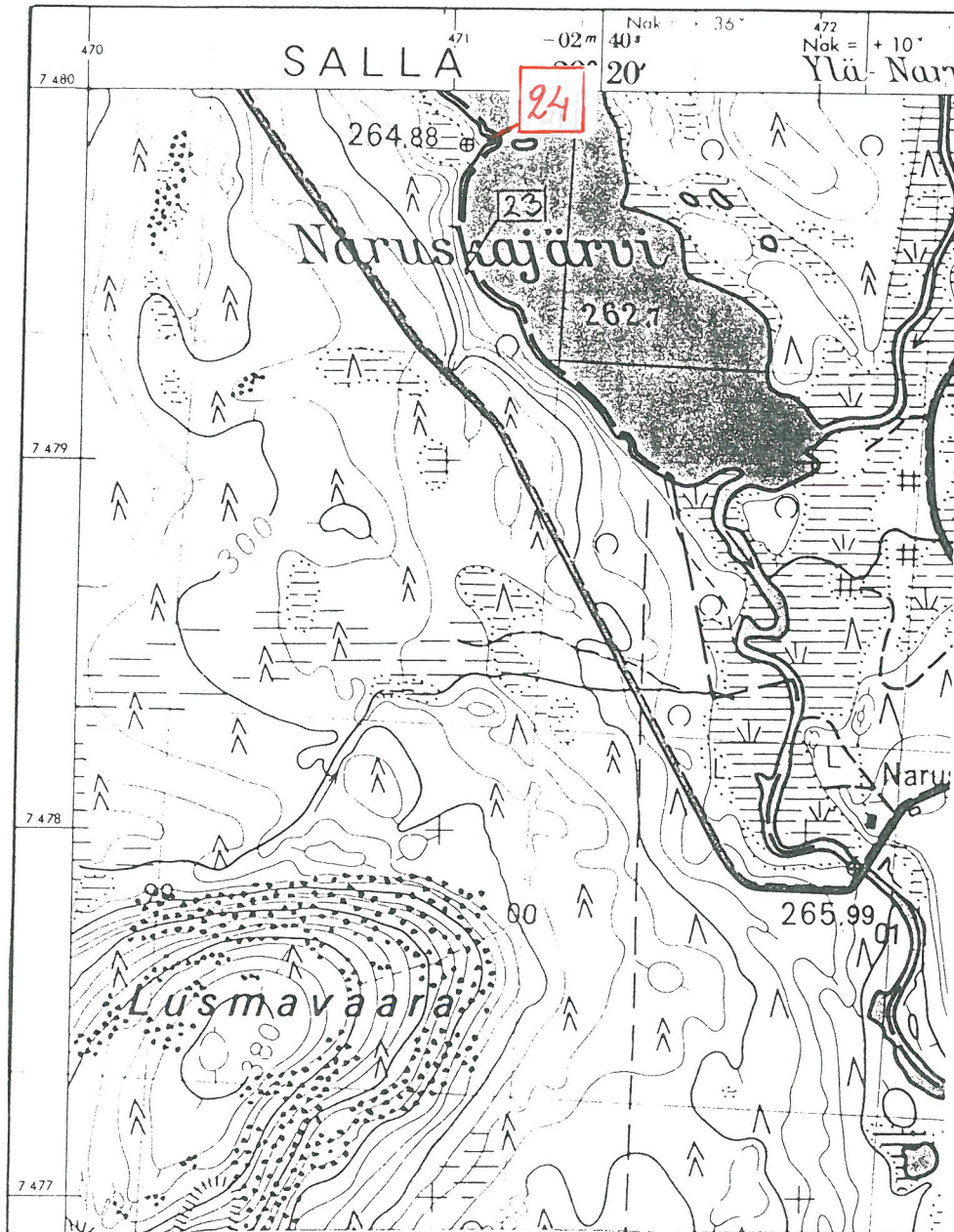
Ehdotus suoja-alueeksi perusteluineen _____

Havaintomahdollisuudet hyvät: avoin, osin sortunut maasto

Opas _____

Rauhoitustoimenpiteet maastossa (yhteys maanomistajaan, kiireelliset ilmoitukset
jne) _____

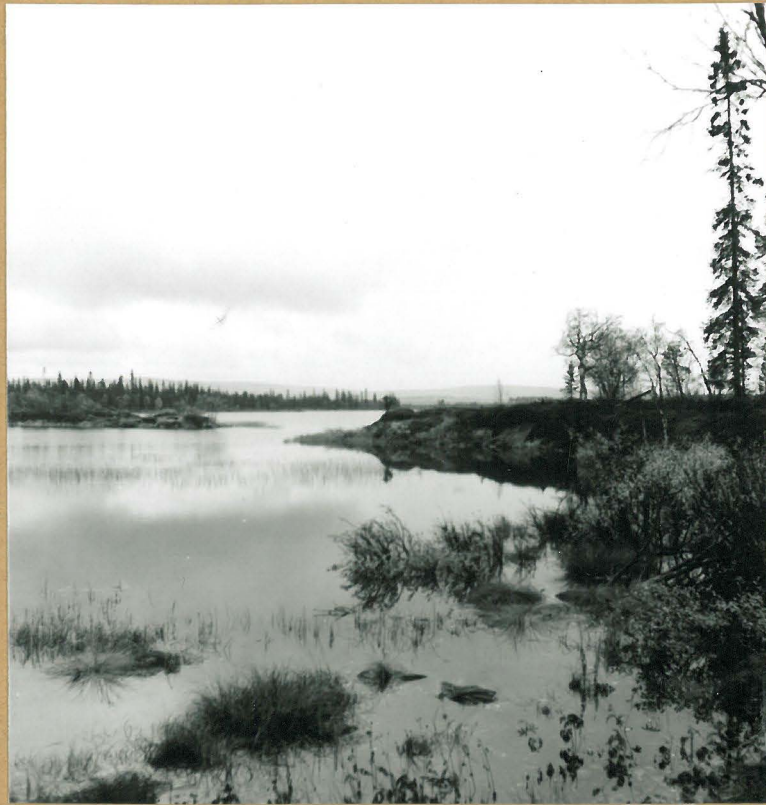
Tarpeelliset jatkotoimenpiteet _____



Peruskarttaote 1:20000 4713 05 TORESVAARA, 1971

Salla 24 Naruskajärvi Naruskajärven niemi

SALLA 24 NARUSKAJÄRVI NARUSKAJÄRVEN NIEMI



74542

Löytöpaikka kuvan keskellä olevan niemen
kärjessä. Vasemmalla pieni saari. NW:stä.