

SALLA 17 ( Naruskajärven luusua)

Tarkastus 1985

Top. kartta 4713 05

x = 7890

y = 7188

z = n. 265

Kvartsi-iskosten löytöpaikka, luokka II

Kylä: Saija

Tila:

Om:

Löydöt: KM 23285, kvartseja v:lta 1985

Fil. tri Risto Tynni Geologian tutkimuskeskuksesta Espoosta teki ilmoituksen kvartsi-iskosten löytöpaikasta 18. 10. 1984.

Markku Torvinen tarkasti kohteen 28. 8. 1985.

Kohde sijaitsee Sallan Naruskajärven luusuan SE rannalla. Naruskajoen tammesta on paikalle matkaa n. 1000 m NNW. ja Sallan kirkolta n. 70 km NE.

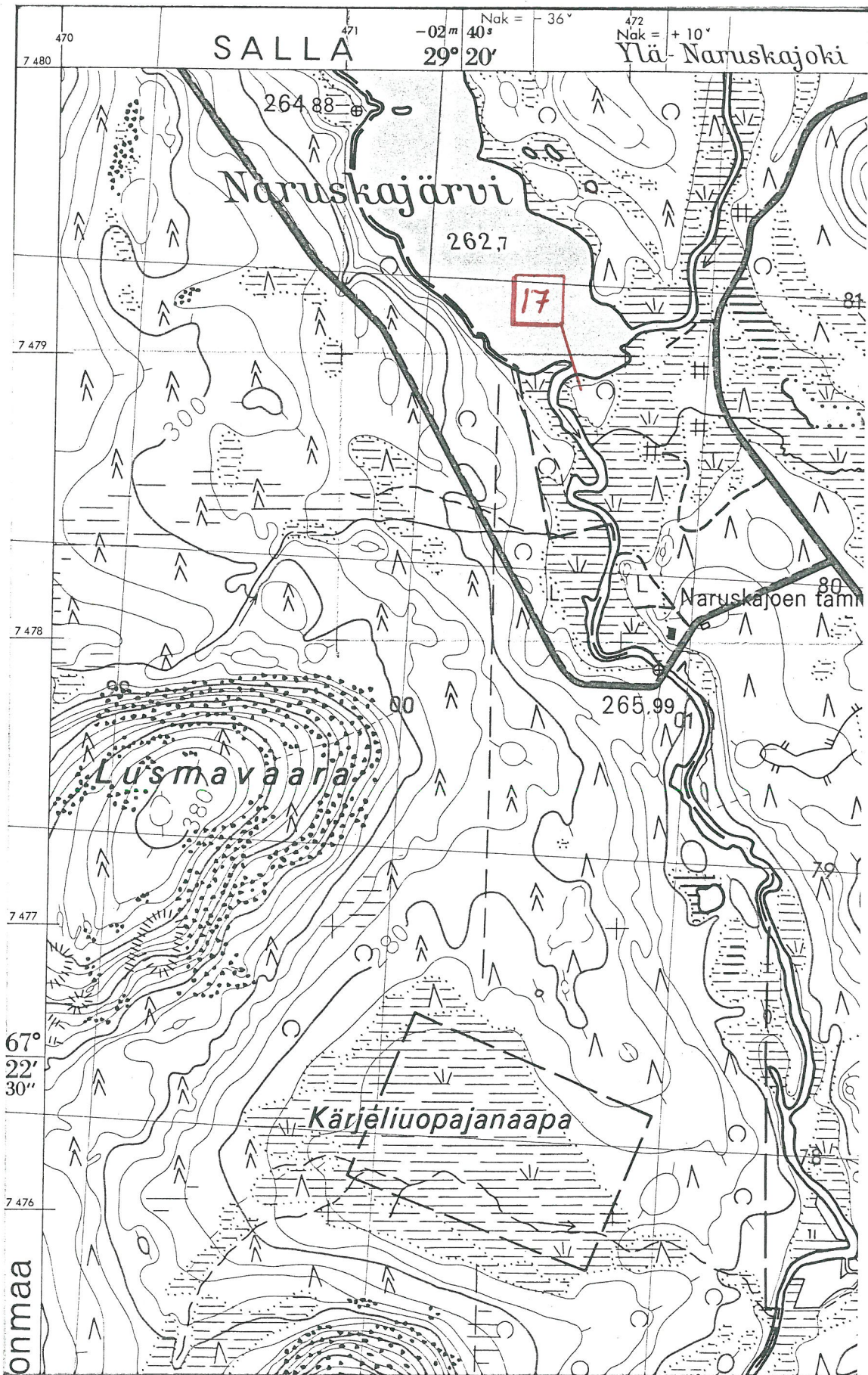
Luusuan ranta on lp:n kohdalla matala, kasvaa heinikkoa ja kohoaa loivasti. Sen yläpuolella on matala tulvaveden kuluttama törmä, jonka yläpuolella on n. 150 x 150 m:n kokoinen tasanne. Maaperä on karkeahkoa punertavaa hiekkaa. Törmän luiskassa havaittiin kohtalaisen runsaasti hyvälaatuisia kvartsi-iskoksia sekä palanutta hiekkaa ja tulen rapauttamia kiviä. Näistä pintahavainnoista päättäen paikalla on mitä ilmeisimmin esihistoriallinen asuinpaikka.

Keskentekoisen onsikeltin valinmuotin puolikas KM 7162:3 on löydetty Moivansokasta Naruskajoen rannalta n. 3 km po. kohteesta SSE.

- Kts. kohde SALLA 18

Helsingissä 23. 9. 1986 1

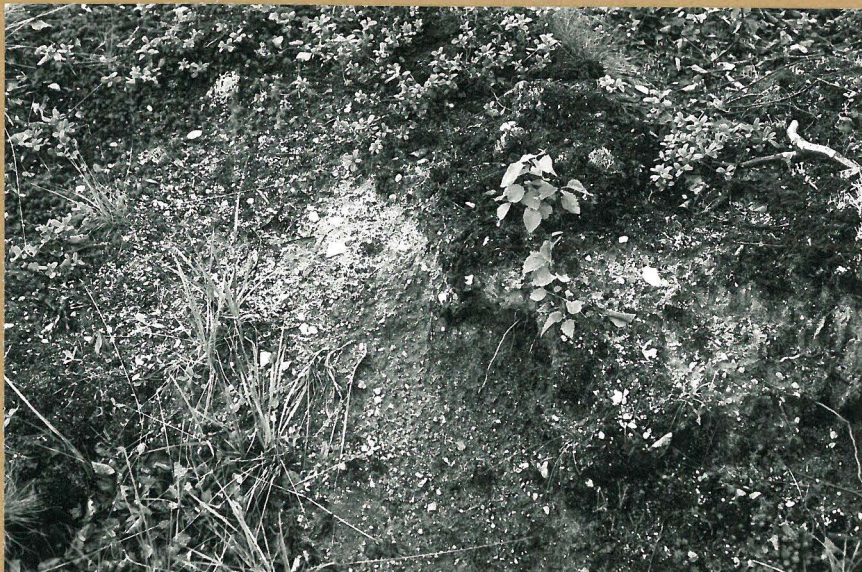
*Markku Torvinen*



( Ote top,kartasta 4713 05, 1:20 000, painettu 1971)



f. . Luusuan löytöpaikka lounaasta. Vasemmalla luusua, sen takana Naruskajärven pohjukka, johon taustalla oikealla laskee Ylä-Naruska-joki. Kvartseja törmän luiskassa koivun kohdalla.



f. . Läikuva luiskasta, jossa maanpinnalla runsaasti kvartseja.