

SALLA 19 ( Pyhäjärvi SW ranta )

Tarkastus 1985

PK 4621 08

x = 1186

y = 4452

z = 220 - 225

Kivikautinen asuinpaikka (?), luokka II

Kylä: Märkäjärvi

Tila: Rno 19:1 ja 19:35

OM:

Löydöt: KM 23287: 1 - 2, kvartsikaavin (?) ja -iskoksia v:lta 1985.

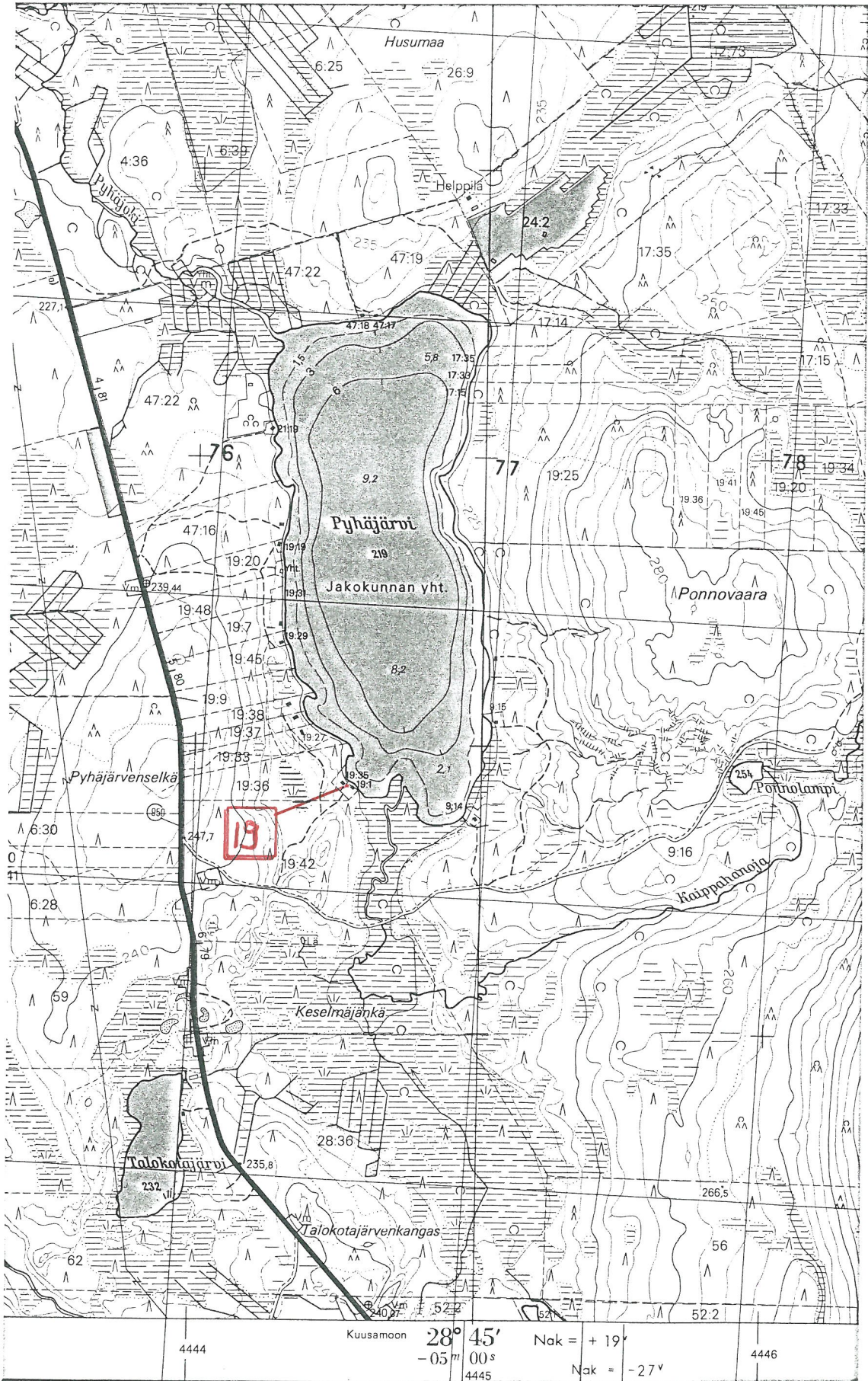
Markku Torvinen tarkasti kohteen 27. 8. 1984.

Kohde sijaitsee Sallan Märkäjärven kylässä Pyhäjärven SW rannassa erotettujen kahden huvilapalstan rajalla. Sallan kirkosta on lp:aan 5300 m SSE. Lp. on huvilan pihamaata, asuinrakennuksen SE puolella järven rannasta n. 20 m. Maaperä on hiekkaa. Löydöt poimittiin 2 - 3 m:n kokoiselta alueelta.

Löytöjen niukkuudesta ja muiden asuinpaikkamerkkien puuttuessa on epävarmaa onko kohteessa todella asuinpaikka. Tarkstushetkellä huvilalle ei ollut asukkaita, joten haastattelu jäi suorittamatta.

Helsingissä 22. 9. 1986 ,

*Markku Torvinen*



7413

7411

( Ote peruskartasta 4621 08, 1:20 000, painettu 1981)



f. . Löytöpaikka lounaasta. Taustalla Pyhäjärvi. Kvartseja vasemmalla olevan asuinrakennuksen kohdalta pihamaasta.