

ESIHISTORIALLISEN KOHTEEN TARKASTUS

Paikkatiedot:

Kuntanumero 740 Tunnuslaji Muinaisjäännöksen numero 43Kunta SavonlinnaAlue Salmelan taimitarha myt. 1000 00 2432Kohteen nimi kivikautinen asuinpaikka

Rauhoitusluokka: 1 = Kokonaan I luokassa, 2 = Kokonaan II luokassa, 3 = Luokissa I ja II, 4 = Luokissa I, II ja III, 5 = Luokissa I ja III, 6 = Luokissa II ja III, 7 = Kokonaan luokassa III

Peruskartta (nro, nimi, painovuosi) 4211 07 SAVONLINNA (1988)x = 6869 04 y = 4440 72 z = 80 Ala p = 6869941 3598306

Hoitotiedot:

Kunto: 1 = Koskematon, 2 = Tutkittu osittain, 3 = Tutkittu kokonaan, 4 = Tuhoutunut osittain, 5 = Tuhoutunut kokonaan, 6 = Tutkittu ja tuhoutunut osittain, 7 = Tutkittu ja tuhoutunut kokonaan

Alkuperäisyys: 1 = Täysin alkuperäinen, 2 = Entisöity osittain, 3 = Entisöity kokonaan, 4 = Siirretty alkup. paikaltaan

Hoitotarve: 1 = Vaatii entistämistä, 2 = Vaatii kunnostamista tai korjausta, 3 = Vaatii pundistamista tai esiin kaivamista, 4 = Vaatii tuki- tai suojarakenteita tms., 5 = Vaatii tutkimuksia tunoutumisen estämiseksi, 6 = Vaatii jatkuvaa hoitoa, 7 = Ei vaadi hoitotoimenpiteitä

Hoitotilanne: 1 = Peruskunnostettu, 2 = Tuettu rakentein, 3 = Pidetään puhtaana

Rajaustarkkuus: 1 = Rajattu aryon pohjalta, 2 = Rajattu osittaisella koekaivauksella, 3 = Rajattu kokonaan epävarmasti koekaivauksin, 4 = Rajattu kokonaan luotettavin koekaivauksin, 5 = Näkyvät rakenteet

Vahvistustapa: ~~1 = Rajattu vain muinaisjäännösalue~~, 2 = Rajattu vain suoja-alue, 3 = Rajattu sekä muinaisjäännös- että suoja-alue

Maastomerkinä: 1 = Kuparitaulu, 2 = Kertova taulu, 3 = Paalurajaus ilman taulua, 4 = Paalurajaus ja taulu, 5 = Aitaus ja taulu, 6 = Rakennus ympärillä ja taulu

Tyyppitiedot:

Muinaisjäännöstyyppi kivikautinen asuinpaikka

Lukumäärä (esim. rökkiöitä) 1

(Pää)ajoitus kivikausi

Omistustiedot:

Kunta (3 nro:a) 740 Kylä (3 nro:a) 506 Tila (4 nro:a) 001 Talo (4 nro:a) 0008
(Kohde useamman kunnan, kylän jne. alueella - ks. huomautukset)

(Kortteli, tontti, palsta tms. Salmelan taimitarha

Tilan ym. nimi Salmela

Omistaja, vuokraaja Itä-Suomen metsälautakunta

Osoite Olavinkatu 44 A, 57100 Savonlinna Puhelin 957- 12135

Aiemmat tiedot (verifikaatit, tarkastukset, tutkimukset, mj-luettelot kirjallisuus) _____

Aiemmat löydöt (museonumerot) _____

Tarkastusselostus

Liitteet: peruskarttaote, muita liitteitä

valokuvat neg. SW museo 547:8-9 diat n:o _____

Tarkastuslöydöt kvartsi-iskoksia, asbestikeramiikkaa KM 24902

Tarkastuksen aihe Antti Bilundin ilmoitus Savonlinnan museoon

Tarkastaja Leena Lehtinen

Tarkastuspäivä 25.8.1989

Ympäristö (rakennukset, tiet, vesistöt, sorakuopat ym.: karttaluonnos mikäli muutoksia peruskartasta), _____

Salmelan taimitarhan varastorakennusten kaakkoispuolella ja taimirivien pohjois-
puolella oleva soranottoalue. Viljelmille menevä hiekkatie on aivan ko. sora-
kuopan eteläpuolella.

Kohteen kuvaus (huomiot kohteesta, aikaisemmin tutkittu osa, kee kuopa jne. Muutokset aikaisemmasta. Nykyinen kunto.)

Löydöt sorakuopan seinämistä. Todennäköisesti suurin osa asuinpaikkaa on

tuhottu taimitarhaa tehtäessä, jolloin osa ko. hiekkaharjua on poistettu.

Maastokuvaus (maaston laatu: pelto, metsä, ranta tms. Muoto: mäki, rinne tms. Maaperä. Kasvillisuus.)

Etelään päin suuntautuva sorakuopan tuhoama tasainen rantaterassi 80 metrin

korkeudella mpy. Hiekkamaata.

Alueen laajuuden arviointiperuste

Rantaterassi

Luokitusehdotus perusteluineen II, suurin osa tuhottu

Ehdotus suoja-alueeksi perusteluineen

Havaintomahdollisuudet hyvät

Opas

Rauhoitustoimenpiteet maastossa (yhteys maanomistajaan, kiireelliset ilmoitukset jne.) Löydöstä ilmoitettu maanomistajalle. Salmelan taimitarhan

työntekijöiden mukaan alueelta ei tulla enää ottamaan hiekkaa. Hiekka ei myöskään ole otettu viime vuosina.

Aluetta koskevat maankäyttösuunnitelmat, kiireellisyys

Lähilöytöjä 1 km pohjoiseen Palomäen asuinpaikka

Perimätieto (kertoja, ikä)

Selostus jätetty

Savonlinna
paikka

11.9.1989
päiväys

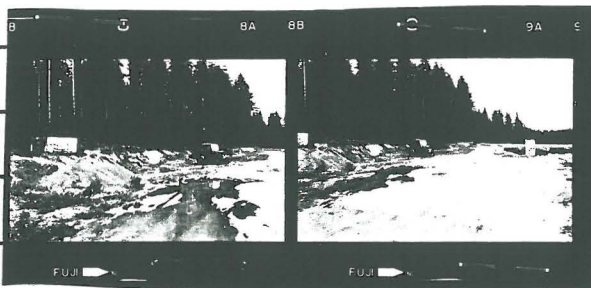
Winktorum
allekirjoitus

Huomautuksia, lisäyksiä

Valokuvat Salmelan turmitarhasta
SLN museo 547: 8 - 9

8. - kirkkautinen asuinpaikka
länsi puolelta. Löydöt tulevat
traktorin takana olevan
sorakuopan seinistä

9. - sama kauempaa
vtk. L. Lehtikien 1989



8.

9.

KIVIK.ASP. SAVONLINNNA 43
 PK 4211 07 SAVONLINNNA (1988)

