

## ESIHISTORIALLISEN KOHTEEN TARKASTUS

Paikkatiedot:

Kuntanumero 740 Tunnuslaji \_\_\_\_\_ Muinaisjäännöksen numero 46Kunta SavonlinnaAlue Lamminsuo mjt. 1000 00 2435Kohteen nimi asuinpaikka

Rauhoitusluokka: 1 = Kokonaan I luokassa, (2) = Kokonaan II luokassa, 3 = Luokissa I ja II, 4 = Luokissa I, II ja III, 5 = Luokissa I ja III, 6 = Luokissa II ja III, 7 = Kokonaan luokassa III

Peruskartta (nro, nimi, painovuosi) 4211 05 VARPARANTA (1975)x = 6870 38 y = 439 62 z = 80 Ala \_\_\_\_\_Hoitotiedot: p = 6871229 i = 3597146

Kunto: 1 = Koskematon, 2 = Tutkittu osittain, 3 = Tutkittu kokonaan, (4) = Tuhoutunut osittain, 5 = Tuhoutunut kokonaan, 6 = Tutkittu ja tuhoutunut osittain, 7 = Tutkittu ja tuhoutunut kokonaan

Alkuperäisyys: (1) = Täysin alkuperäinen, 2 = Entisöity osittain, 3 = Entisöity kokonaan, 4 = Siirretty alkup. paikaltaan

Hoitotarve: 1 = Vaatii entistämistä, 2 = Vaatii kunnostamista tai korjausta, 3 = Vaatii pundistamista tai esiin kaivamista, 4 = Vaatii tuki- tai suojarakenteita tms., 5 = Vaatii tutkimuksia tuhoutumisen estämiseksi, 6 = Vaatii jatkuvaa hoitoa, 7 = Ei vaadi hoitotoimenpiteitä

Hoitotilanne: 1 = Peruskunnostettu, 2 = Tuettu rakentein, 3 = Pidetään puhtaana

Rajaustarkkuus: (1) = Rajattu arvion pohjalta, 2 = Rajattu osittaisella koekaivauksella, 3 = Rajattu kokonaan epävarmasti koekaivauksin, 4 = Rajattu kokonaan luotettavin koekaivauksin, 5 = Näkyvät rakenteet

Vahvistustapa: (1) = Rajattu vain muinaisjäännösalue, 2 = Rajattu vain suoja-alue, 3 = Rajattu sekä muinaisjäännös- että suoja-alue

Maastomerkitä: 1 = Kuparitaulu, 2 = Kertova taulu, 3 = Paalurajaus ilman taulua, 4 = Paalurajaus ja taulu, 5 = Aitaus ja taulu, 6 = Rakennus ympäri ja taulu

Tyyppitiedot:

Muinaisjäänöstyyppi \_\_\_\_\_ asuinpaikka \_\_\_\_\_

Lukumäärä (esim. røykkiöitä) \_\_\_\_\_ 1 \_\_\_\_\_

(Pää)ajoitus \_\_\_\_\_ kivikausi \_\_\_\_\_

Omistustiedot:

Kunta (3 nro:a) 740 \_\_\_\_\_ Kylä (3 nro:a) 547 \_\_\_\_\_ Tila (4 nro:a) 0003 \_\_\_\_\_ Talo (4 nro:a) \_\_\_\_\_  
(Kohde useamman kunnan, kylän jne. alueella - ks. huomautukset)

(Kortteli, tontti, palsta tms.) \_\_\_\_\_

Tilan ym. nimi \_\_\_\_\_ Lohentaus RN:3:17 \_\_\_\_\_

Omistaja, vuokraaja \_\_\_\_\_ Ilkka Soukkalahti, \_\_\_\_\_

Osoite \_\_\_\_\_ Keloharju, 57310 SAVONLINNA \_\_\_\_\_ Puhelin \_\_\_\_\_

Aiemmat tiedot (verifikaatit, tarkastukset, tutkimukset, mj-luettelot kirjallisuus) \_\_\_\_\_  
\_\_\_\_\_  
\_\_\_\_\_

Aiemmat löydöt (museonumerot) \_\_\_\_\_  
\_\_\_\_\_  
\_\_\_\_\_

Tarkastusselostus

Liitteet: peruskarttaote, muita liitteitä \_\_\_\_\_

valokuvat neg. \_\_\_\_\_, diat n:o \_\_\_\_\_

Tarkastuslöydöt \_\_\_\_\_ asbestikeramiikkaa, kvartsi-iskoksia KM 24903 \_\_\_\_\_

Tarkastuksen aihe \_\_\_\_\_ Antti Bilundin ilmoitus Savonlinnan museoon \_\_\_\_\_  
\_\_\_\_\_  
\_\_\_\_\_

Tarkastaja \_\_\_\_\_ Leena Lehtinen \_\_\_\_\_ Tarkastuspäivä \_\_\_\_\_ 25.8.1989 \_\_\_\_\_

Ympäristö (rakennukset, tiet, vesistöt, sorakuopat ym.: karttaluonnos mikäli muutoksia peruskartasta), \_\_\_\_\_  
\_\_\_\_\_  
\_\_\_\_\_

Löydöt pienen sorakuopan seinämistä. Kouppa on heti Pyörilahdelle \_\_\_\_\_ menevän \_\_\_\_\_

maantien pohjoispuolella, Lamminsuota vastapäätä. \_\_\_\_\_  
\_\_\_\_\_  
\_\_\_\_\_

Kohteen kuvaus (huomiot kohteesta, aikaisemmin tutkittu osa, keekuoppa jne. Muutokset aikaisemmasta. Nykyinen kunto.) \_\_\_\_\_

Hiekkakankaalle tehty sorakuoppa, jonka seinämistä Antti Bilund oli löytänyt asbestikeramiikkaa. Palat olivat kuopan itäseinämässä. Tarkastushetkellä itäseinämästä löydettiin kvartsi-iskoksia, joista vain yksi otettiin talteen. Maaperä oli puhdasta eikä iskoksia ollut kuin muutama.

Maastokuvaus (maaston laatu: pelto, metsä, ranta tms. Muoto: mäki, rinne tms. Maaperä. Kasvillisuus.) \_\_\_\_\_

Hiekkamaata, kangasmetsää.

Alueen laajuuden arviointiperuste \_\_\_\_\_

Luokitusehdotus perusteluineen \_\_\_\_\_ II, soranottoalue tuhonnut osan.

Ehdotus suoja-alueeksi perusteluineen \_\_\_\_\_

Havaintomahdollisuudet \_\_\_\_\_ hyvät \_\_\_\_\_

Opas \_\_\_\_\_

Rauhoitustoimenpiteet maastossa (yhteys maanomistajaan, kiireelliset ilmoitukset jne.) \_\_\_\_\_

Aluetta koskevat maankäyttösuunnitelmat, kiireellisyys \_\_\_\_\_

Lähilöytöjä \_\_\_\_\_ Porrassalmen ja Everin kiveäiset asuinpaikat, ks. L.Lehtisen  
tark.kert. ja T.Sepänmaan SLN inventointi (1988)

Perimätieto (kertoja, ikä) \_\_\_\_\_

Selostus jätetty

SLN 11.9.1989

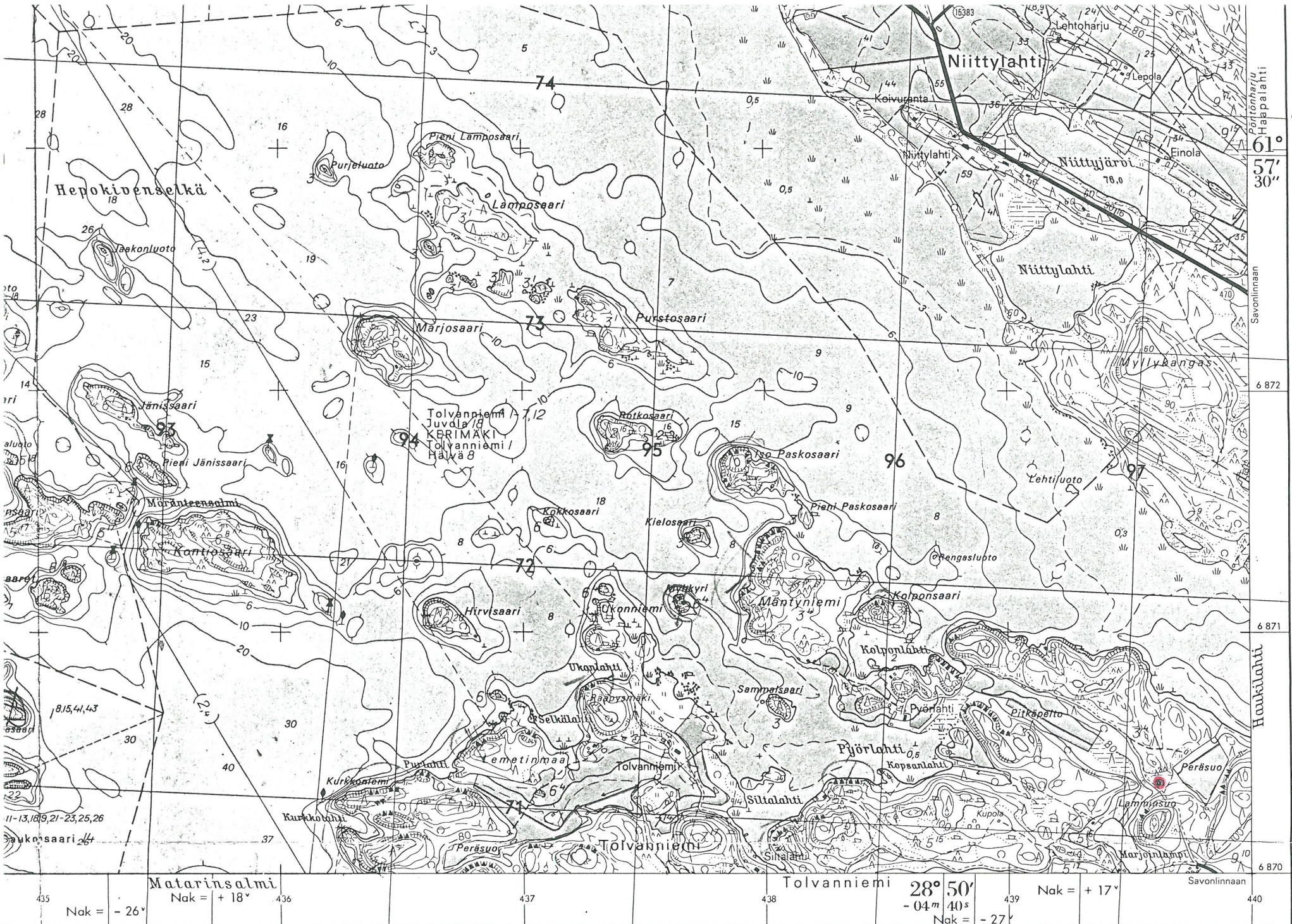
paikka

päiväys



allekirjoitus

Huomautuksia, lisäyksiä \_\_\_\_\_



KINK. ASUMP. SAVONLINNA 46  
 PL 4211 OS VAAPARANTA 1975

Karttaan otetut merenkulkuun liittyvät merkinnät vastaavat ajankohtaa 30.1.1975  
 Syvyytiedot perustuvat merenkulhallituksen mittauksiin v.1931-37  
 Syvyytietojen lähtötaso 75,1 m

Kartoitus 1:10 000 v.1971 E. Manninen (AB), H. Sulkava (BCD)

MAANMITTAUSHALLITUKSEN KARTTAPAINO HELSINKI 1975

Mittakaava 1:20000

594

595

596

597