

ESIHISTORIALLISEN KOHTEEN TARKASTUS

Paikkatiedot:

Kuntanumero 740 Tunnuslaji            Muinaisjäännöksen numero 47

Kunta Savonlinna

Alue Niittyrauta myt. 1000 00 2436

Kohteen nimi asuinpaikka

Rauhoitusluokka: 1 = Kokonaan I luokassa, ② = Kokonaan II luokassa, 3 = Luokissa I ja II, 4 = Luokissa I, II ja III, 5 = Luokissa I ja III, 6 = Luokissa II ja III, 7 = Kokonaan luokassa III

Peruskartta (nro, nimi, painovuosi) 421105 VARPARANTA (1975)

x = 6873 88 y = 438 06 z = 80 Ala           

p = 6874653 i = 3595425

Hoitotiedot:

Kunto: 1 = Koskematon, 2 = Tutkittu osittain, 3 = Tutkittu kokonaan, ④ = Tuhoutunut osittain, 5 = Tuhoutunut kokonaan, 6 = Tutkittu ja tuhoutunut osittain, 7 = Tutkittu ja tuhoutunut kokonaan

Alkuperäisyys: ① = Täysin alkuperäinen, 2 = Entisöity osittain, 3 = Entisöity kokonaan, 4 = Siirretty alkup. paikaltaan

Hoitotarve: 1 = Vaatii entistämistä, 2 = Vaatii kunnostamista tai korjausta, 3 = Vaatii puhdistamista tai esiin kaivamista, 4 = Vaatii tuki- tai suojarakenteita tms., 5 = Vaatii tutkimuksia tuhoutumisen estämiseksi, 6 = Vaatii jatkuvaa hoitoa, 7 = Ei vaadi hoitotoimenpiteitä

Hoitotilanne: 1 = Peruskunnostettu, 2 = Tuettu rakentein, 3 = Pidetään puhtaana

Rajaustarkkuus: ① = Rajattu arvion pohjalta, 2 = Rajattu osittaisella koekaivauksella, 3 = Rajattu kokonaan epävarmasti koekaivauksin, 4 = Rajattu kokonaan luotettavin koekaivauksin, 5 = Näkyvät rakenteet

Vahvistustapa: ① = Rajattu vain muinaisjäännösalue, 2 = Rajattu vain suoja-alue, 3 = Rajattu sekä muinaisjäännös- että suoja-alue

Maastomerkitä: 1 = Kuparitaulu, 2 = Kertova taulu, 3 = Paalurajaus ilman taulua, 4 = Paalurajaus ja taulu, 5 = Aitaus ja taulu, 6 = Rakennus ympärillä ja taulu

Tyyppitiedot:

Muinaisjäänöstyyppi asunpaikka

Lukumäärä (esim. röykkiöitä) 1

(Pää)ajoitus kivik.loppup.

Omistustiedot:

Kunta (3 nro:a) 740 Kylä (3 nro:a) 529 Tila (4 nro:a) \_\_\_\_\_ Talo (4 nro:a) \_\_\_\_\_  
(Kohde useamman kunnan, kylän jne. alueella - ks. huomautukset)

(Kortteli, tontti, palsta tms. \_\_\_\_\_)

Tilan ym. nimi Niityranta

Omistaja, vuokraaja Riitta ja Seppo Kolari

Osoite PPA 1, Niitylahti, 57130 SAVONLINNA Puhelin \_\_\_\_\_

Aiemmat tiedot (verifikaatit, tarkastukset, tutkimukset, mj-luettelot kirjallisuus) \_\_\_\_\_

Aiemmat löydöt (museonumerot) \_\_\_\_\_

Tarkastusselostus

Liitteet: peruskarttaote, muita liitteitä Ote rekisterikartasta 1:10 000

valokuvat neg. SLN museo 547:10-12, diat n:o \_\_\_\_\_

Tarkastuslöydöt taltta, kvartsi-iskoksia, asbestikeramiikkaa, Pyheensillan tyypin

liuskenuolenkärki KM 24900  
Tarkastuksen aihe \_\_\_\_\_

Tarkastaja Timo Sepänmaa ja Leena Lehtinen Tarkastuspäivä kesäk. 1989

Ympäristö (rakennukset, tiet, vesistöt, sorakuopat ym.: karttaluonnos mikäli muutoksia peruskartasta), \_\_\_\_\_

Löydöt poimittu Niityrannan tilalle menevän hiekkatien ojien reunoista.

Kohteen kuvaus (huomiot kohteesta, aikaisemmin tutkittu osa, koekuoppa jne. Muutokset aikaisemmasta. Nykyinen kunto.) \_\_\_\_\_

Loivasti etelään päin laskeutuvaa hiekkakangasta. Tarkastettaessa tutkittiin vain ojien leikkaukset ja tien pinta.

Maastokuvaus (maaston laatu: pelto, metsä, ranta tms. Muoto: mäki, rinne tms. Maaperä. Kasvillisuus.) \_\_\_\_\_

Hienoa hiekkaa. Tien itäosa soraa, josta ei löydetty mitään. Löydöt alkoivat heti kun maaperä muuttui hiekkamaaksi. Kangasmetsää.

Alueen laajuuden arviointiperuste \_\_\_\_\_

Koko aluetta ei tutkittu, koska rannalla oli rakennuksia. On mahdollista, että asuinpaikka jatkuu etelään tontin 1:137 alueelle ja länteen aina Haukiveden rantaan saakka. Luokitusehdotus perusteluineen Luok. ehd: II, maantie ja mahd. Niittyranan talo tuhonneet osan aluetta.

Ehdotus suojä-alueeksi perusteluineen \_\_\_\_\_

Havaintomahdollisuudet \_\_\_\_\_

Opas \_\_\_\_\_

Rauhoitustoimenpiteet maastossa (yhteys maanomistajaan, kiireelliset ilmoitukset jne.) \_\_\_\_\_ Niittyranan omistajalle Seppo Kolarille ilmoitettiin

asuinpaikasta heti sen löydyttyä Työväenyhdistykselle ja Kymmene OY:lle lähetettiin asiaa koskeva kirje elokuussa 1989.

Aluetta koskevat maankäyttösuunnitelmat, kiireellisyys \_\_\_\_\_

Lähilöytöjä Kuikkarin kampakeraaminen asuinpaikka, ks. T.Sepänmaan inventointi-  
vuodelta 1988 (Sepänmaan inv. nro 3) .

Perimätieto (kertoja, ikä) 547:



Selostus jätetty

SLN 11.9. 1989

paikka

päiväys

allekirjoitus

*W. W. W.*

Huomautuksia, lisäyksiä \_\_\_\_\_

Tarkastushetkellä asuinpaikka havaittiin seuraavien tonttien alueella:

tila 0001 talo 0094, tilan nimi Niittyraanta ,

omistajat Riitta ja Seppo <sup>KOLARI</sup> Kolari, os. PPA 1, Niittylahti, 57130 SAVONLINNA

ja

tila 0001, talo 0089, tilan nimi Taipaleenniemi

omistaja Savonlinnan työväenyhdistys ry., os. Olavink. 13, 57130 SAVONLINNA

asuinpaikka voi ulottua myös tiestä etelään, tila 0001, talo 0137,

tilan nimi Niittyraanta, omistaja Kymmene Oy/maankäyttöosasto, os.

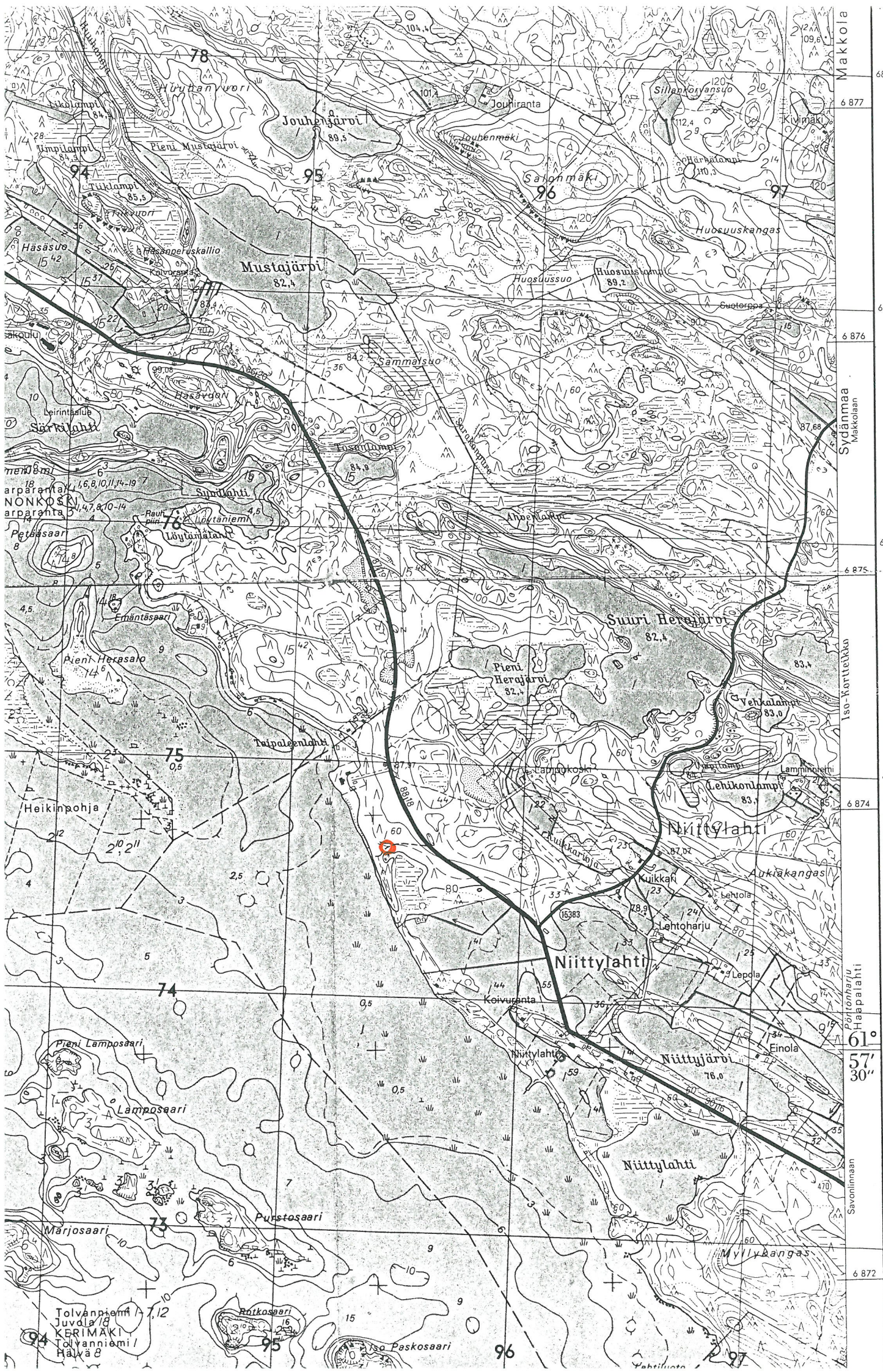
53200 LAPPEENRANTA.

MV-kuvat Savonlinnan museo 547: 10 - 12

10. asuinpaikka idästä. Löydös ojista tien molemmilta puolilta. Taustalla  
Niittyraanan talo.

11. asuinpaikka-alueetta tien pohjoispuolelta. Lounaasta.

12. asuinpaikka lännestä. Otettu Niittyraanan talon edestä. Vlk. L.Lehtinen



KUNN. ASUNNF. SAVONLINNNA 47.7K 4211 05 VALPAPANTA 1975

Makkola  
 Sydänmaa  
 Iso-Kortteikka  
 Portonharju  
 Heppalahti  
 Savonlinnaan

61° 57' 30"

