

Albert O. 138/23.1.1996

M

ESIHISTORIALLISEN KOHTEEN TARKASTUS

Tarkastanut Leena Lehtinen

Aika 16.10.1988

Kohde asuinpaikka

Kunta Savonlinna

Ajoitus _____

Alue _____

OMISTUSTIEDOT

KUNTA 740

KYLÄ 524

TILA 0003

TALO 0020

Nimi Rantala myt 1000 00 2425

Mj-rekisteri n:o Savonlinna 36

Mj-luokka II

Peruskartta (n:o, nimi, vuosi) 4122 12 KULENNOINEN (1987)

Peruskoordinaatit: x = 6855 30, y = 4452 30, z = 80

Yhtenäiskoordinaatit: p = 6856 749, i = 3610 509, k = _____

Suunta ja etäisyys kirkosta tms. Savonlinnan keskustasta 14 km linnuntietä koilliseen.

Mj:n laajuus (alueen rajakoordinaatit lisäyksiin) _____

Kylä, kaupunginosa Lötjölä

Alue (kylän osa, kortteli tms.) Myllyniemi

Tila, palsta, tontti tms.; RN:o; paikan lähempi nimi _____

Rantala, RN:o 3:20

Omistaja, vuokraaja, osoite, puhelin Lemmetyinen Eino Johannes perikunta,

c/o Maria Liskola, Porokatu 12, 96400 Rovaniemi

Aikaisemmat tiedot (verfikaatit, tarkastukset, tutkimukset, mj-luettelot, kirjallisuutta) _____

Aikaisemmat löydöt (museonumerot) _____

Tarkastuslöydöt kvartsi-iskoksia

Liitteet: peruskarttaote, muita karttoja kopio peruskartasta 4122 12

valokuvat neg. _____, diat n:o _____

Tarkastuksen aihe _____

Ympäristö (rakennukset, tiet, vesistöt, hiekkakuopat ym.; karttaluonnos, mikäli muutoksia peruskartasta) Pelto, joka on kannaksella Suurijärven ja Ylä-Mutajärven välissä. Kannaksen leveys 100-200 metriä. Löytöpaikka on kannaksella oleva pelto Savonlinna-Moinsalmi-tien eteläpuolella, 200 m ennen Myllyjokea. Pellon itä- ja länsipuolella on talo ja eteläpuolella kesämökki.

Kohteen kuvaus (maaston laatu: pelto, metsä, ranta tms.; Muoto: mäki, rinne tms. Maaperä: Kasvillisuus. Huomiot kohteesta. Aikaisemmin tutkittu osa. Koekuopat jne., Muutokset aikaisemmasta. Nykyinen kunto.) _____
Kvartsi-iskoksia pellolla.

Alueen laajuuden arviointiperuste _____

Luokitusehdotus perusteluineen II

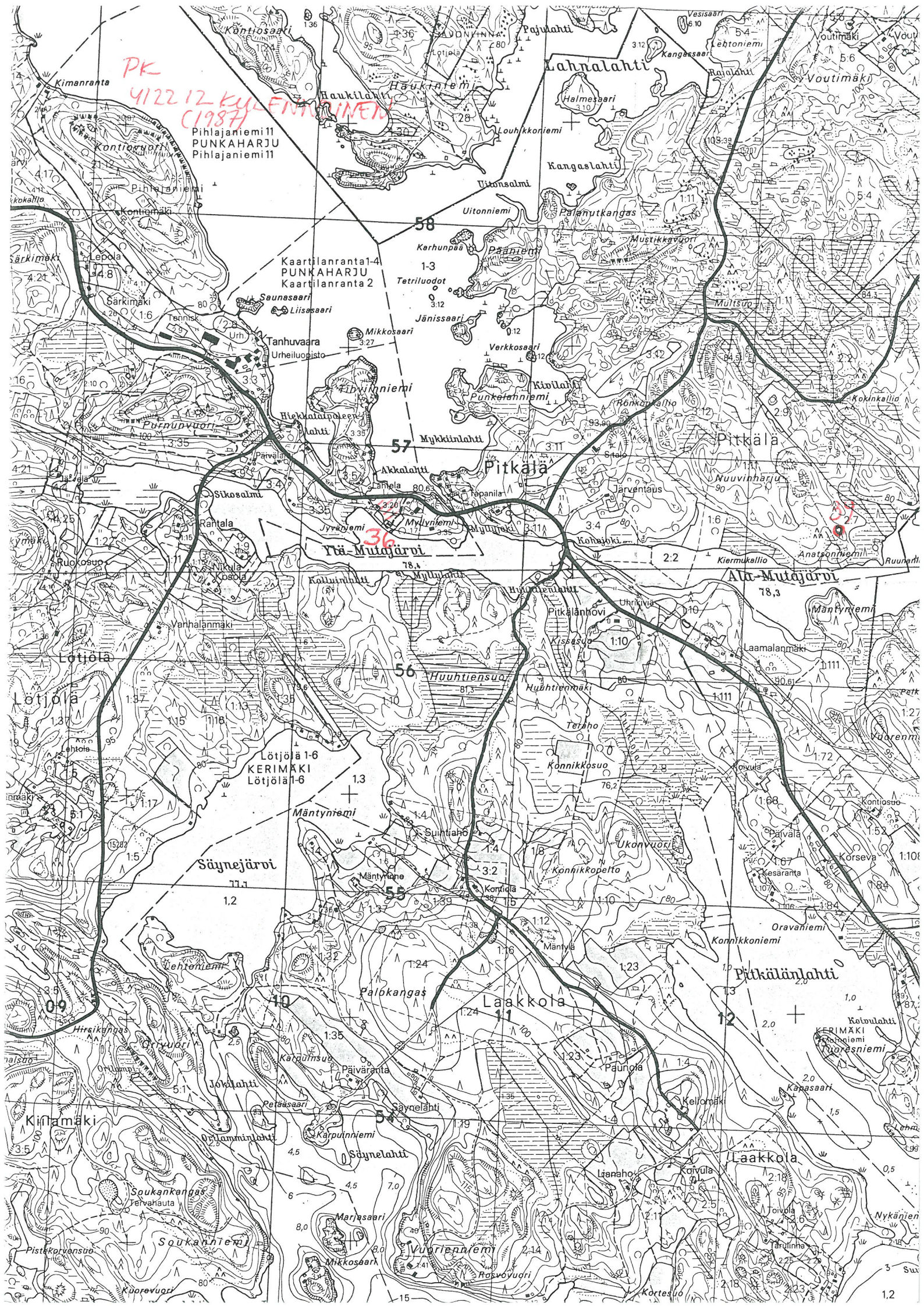
Ehdotus suoja-alueeksi perusteluineen _____

Havaintomahdollisuudet _____

Opas _____

Rauhoitustoimenpiteet maastossa (yhteys maanomistajaan, kiireelliset ilmoitukset jne) _____

Tarpeelliset jatkotoimenpiteet _____



PK
412212 KULENNINEN
(1987)

Pihlajaniemi 11
PUNKAHARJU
Pihlajaniemi 11

Kaartilanranta 1-4
PUNKAHARJU
Kaartilanranta 2

Tanhuvaara
Urheilupuisto

Ylä-Mutajärvi

Ala-Mutajärvi

Lötjölä 1-6
KERIMÄKI
Lötjölä 1-6

Säynejärvi

Laakkola

Pitkälänlahti

Kiilamäki

Soukanhietä

Laakkola

Vuorienniemi