

1. ESIISTORIALLISEN KOHTEEN TARKASTUS: kunta SLN SAVONLINNA M  
*Mjt. 740 01 0011* *Enluf. kts 248/29.12.1987*
2. nimi **Pönttöniemi** 3. kohteen laatu lapinraunio
4. kylä, kylän osa Ahvensalmi
5. talo, palsta, Rno Ollikkala Rno 15 <sup>23</sup> 58140
6. omistaja, vuokraaja, osoite om. Heikki Holopainen os. Ahvensalmi, Sln  
p. 957 - 385101
7. peruskartta 4212 01 **Oravi** *p = 6294116 i = 3581948*  
x=6893 95 y=425 50 z= n. 95
8. sijainti kirkosta tms 54 km SLN:n keskustasta pohjoiseen
9. sijainti sanallisesti (talot, tiet, vesistöt) <sup>x)</sup> Raunio on varatuomari  
Jukka Kempin kesämökin vieressä. Mökille rakennettu tie eroaa noin  
30 m ennen Pönttöniemeä
10. maasto (laatu, muoto, maaperä, kasvillisuus, rakennukset, hiikkakuopat)  
x) Nuorta mäntyä kasvavaa kangasta, joukossa muutama koivu. Aluskas-  
villisuus puolukkaa ja kanervaa. Näköala Ahvensalmelle, jonne rinne  
laskeutuu jyrkästi. Raunion takainen pohjoisrinne tasainen, Kempin  
mökki n. 30 m luoteeseen, puusee 10 m pohjoiseen rauniosta. Rantaviiva  
n. 40 m lounaaseen.
11. Mj:n kuvaus <sup>x)</sup> Pyöreä, matala raunio. Päällä sammalta ja kanervaa.  
Poikkileikkaus kupera. Keskellä matala kuoppa. Laki epätasainen  
(mahd. joskus pengottu). Pohjoissivulla uudelta näyttäviä penkomisen  
jälkiä. Kivien halkaisija 20-50 cm. Raunion päällä kasvaa sammalta ja  
kanervaa.
12. arvioitu laajuus pituus: N-S: 780 cm, E-W:770 cm, NW-SE 810 cm, SW-NE830 cm
13. korkeus keskeltä 85 cm  
luokitusehdotus perusteluineen <sup>x)</sup>
14. ehdotus suoja-alueeksi
15. karttaluonnokset peruskartan pienennös 1:50 000, asemapiirros
16. valokuvat  
mustavalkokuvat SLN museo 233:2-15, pinnakkaiset ja kopio kuvasta  
233:2 liitteenä.
17. löydöt (suluissa aikaisemmat)

Esko Kinnunen  
Uimahallink. 6 E 54  
57100 SLN  
opas p. 23281 t. 5711

18. kosketus maanomistajaan

19. havaintomahdollisuudet löytyy helposti

20. lähteet (aika, ilmoitus, kirjallisuus, top.arkisto ym.)<sup>x)</sup>

Esko Kinnunen löytänyt n. 10 vuotta sitten. Ilmoitti Savonlinnan museoon heinäkuussa 1986.

21. tarkastukset, tutkimukset (ala) <sup>x)</sup>

22. lähilöydöt

23. perimätieto

24. huomautuksia<sup>x)</sup>

Maanomistajalle luvattu toimittaa muinaisjäännöskyltti.

25. tarkastanut ..6../.9...1986

*Esko Kinnunen*

x) tarvittaessa käytetään  
liitteitä. Kiinnitetään  
nitojalla tähän.

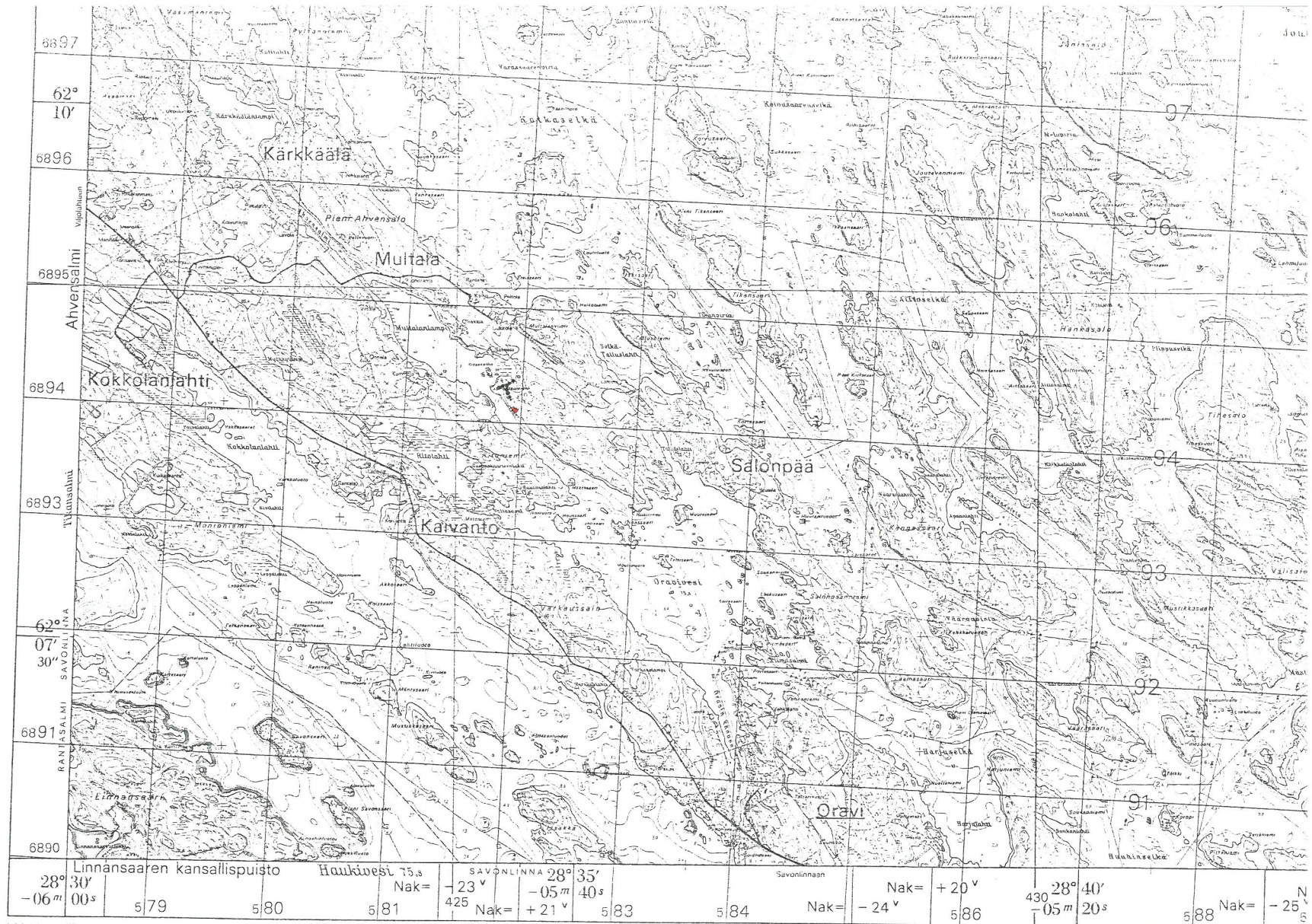
SAVONLINNAN MUSEO  
RIIHISAARI  
57130 SAVONLINNA  
☎ 957-22194

SAVONLINNA  
 AHVENSAAMI  
 OULIKKALA

lapiinraunion  
 tarkastus

merkit:

••• tie mō-  
 kille  
 ■ raunio



MAANMITTAUSHALLITUKSEN KARTOGRAFINEN OSASTO

Valmistettu peruskartta-aineistosta pienentäen valokuvaamalla. Karttoitus vv.1971-72  
 Painatusvaiheessa on kartalle lisätty uusia teitä (Punainen tieviiva ilman mustia reunaviivoja), joiden sijoitus ei täysin vastaa pohjakartan tarkkuutta.

4211 1

1:20 000-mittakaavaisten karttalehtien nimet on alleiviivattu




1 : 50 000


SAVONLINNA, AHVENSALMI, OLLIKKALA

Lapinraunion tarkastus  
karkea asemapiirros

merkit:

 kallion reuna

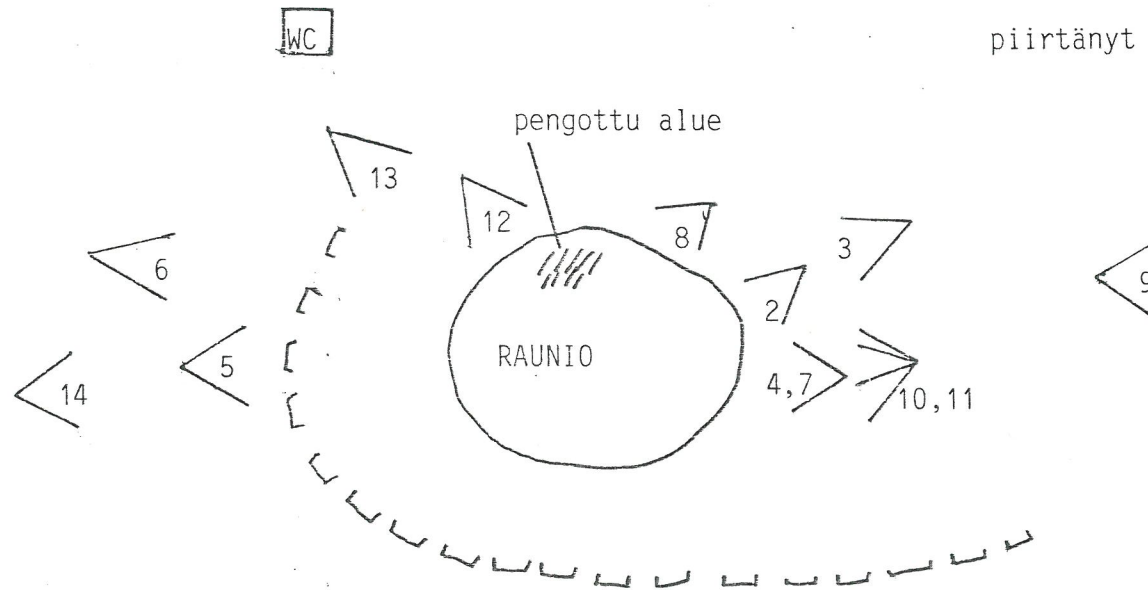
 valokuvan suunta ja alan:o,  
pään:o SLN museo 233

 mäntymetsää

piirtänyt 24.9.86 L.Lehtinen

Kemppisen kesämökki-  
tie päättyy

Kemppisen  
kesämökki



15

Ahvensalmi

N:o 233:2

LUOKKA

PAIKKAKUNTA SAVONLINNA

KATU/KYLÄ AHVENSAUMI

OKLIKKA  
PÖNTTÖNIEMI



**ALKUPERÄISKUVA**

LAHJOITTAJA/OMISTAJA

VALOKUVAAJA Leena Hehtinen

Kuvausaika 6.9.86

Kuvatyyppi, koko KINO

Negatiivi SLN museossa

**JÄLJENNÖSKUVA (REPRO)**

Kuvatyyppi, koko

Negatiivi

Kuvausaika

Ehdot

Tiedot 233:2

raunio esittisesta. Takana oikealla Kemppisen esä-  
mökki. Pöngötu alue oikeassa laidassa, koivun takana.

verif. L. Hehtisen tarkastuskertomus

Päiväys/allekirjoitus

25.9.86 W. Heikkinen

# SAVONLINNAN MUSEO KUVA-ARKISTO

N:o 233:2-15

LUOKKA \_\_\_\_\_

PAIKKAKUNTA SAVONLINNA

KATU/KYLÄ AHVENSAALMI

OLIKKALA  
PÖNTTÖNIEMI



ALKUPERÄISKUVA

LAHJOITTAJA/OMISTAJA

SLN museo

VALOKUVAAJA

Leena Hehtinen

KUVAUSAIKA

6.9.86

KUVATYYPPI, KOKO

KIND

NEGATIIVI

SLN museossa

JÄLJENNÖSKUVA (REPRO)

KUVATYYPPI, KOKO

NEGATIIVI

KUVAUSAIKA

EHDOT

TIEDOT

233 i 2 raunio koillisesta. Takana oikealla Kemppisen kesämökki

3: sama

4: raunio idästä

5: raunio lännestä

6: raunio länsiluoteesta

7: raunio idästä

8: raunio koillisesta

9: näkymä rauniolta itäänpäin

10: raunio idästä

11: sama

12: pengottu osa raunion pohjoisosassa

13: raunio luoteesta

14: yleiskuva, lännestä

15: näkymä Ahvensalmelle

verif. L. Hehtisen

tarkastuskertomus

PÄIVÄYS/ALLEKIRJOITUS

23.9.86 Muhtonen