

1. ESIHISTORIAALISEN KOHTEEN TARKASTUS: kunta Savonlinna  
Erihist. tms. 249/29.12.1987
2. nimi *myt. 1000 00 2493*  
Kokonaho 3. kohteen laatu kivilatomuksia.
4. kylä, kylän osa Laukansaari
5. talo, palsta, Rno Kokonaho, Rn:o 3<sup>II</sup>
6. omistaja, vuokraaja, osoite om. Hellä Tavi, Helsinki, yhdyshenkilö  
Pauli Tavi os. Laukansaari, 57100 SAVONLINNA, p. 957- 365117
7. peruskartta 4122 09 IKOINNIEMI x=6851 95-6852 y=441 00-441 05 z= 76-80  
*p = 6852 881 i = 3599 395*
8. sijainti kirkosta tms Vesitietä 16 km Savonlinnan keskustasta etelään
9. sijainti sanallisesti (talot, tiet, vesistöt) x)  
Pauli tavin talosta 2.5 km luoteeseen. Rannasta 200 m itään. Noin 30-50 m pohois-etelä-suuntaisesta polusta itään.
10. maasto (laatu, muoto, maaperä, kasvillisuus, rakennukset, hiekkakuopat)  
x) Entinen lahdenpohja. Soistuva hakkuualue notkelmassa kallioiden välissä. Aluskasvillisuus rehevä mustikkaka-puolukka-karhunsammal-tyyppi. Alle 2 m korkea istutettua mäntyä ja koivua. Alue hakattu noin 1978-82. Ympärillä kalloita ja sekametsää. Alue ei vaikuttanut kaskimetsältä (kasvillisuus erilaista).
11. Mj:n kuvaus<sup>x)</sup> 13 ladottua kivikasaä 20 x 7 metrin alueella (ks. yleiskartta). Kasat koottu halkaisijaltaan 30 cm kivistä. Kasojen koko : halk. keskim. 1 m, korkeus keskim. 20-30 cm. Muutamasta kasasta (n:ot 2, 8, 12) irroitettu kiviä. Kasojen päällä vahva sammalkerros. Paikalla ei mitään merkkiä talonpohjan jäännöksistä.
12. arvioitu laajuus Pohjois-eteläsuunnaassa 20m, itä-länsisuunnaassa n.7 m.
13. luokitusehdotus perusteluineen x)
14. ehdotus suoja-alueeksi
15. karttaluonnokset yleiskartta 1:100, peruskartan pienennös 1:50 000
16. valokuvat  
Mustavalkokuvat: SLN museo 227: vlk.: Jorma Hevonkoski
17. löydöt (suluissa aikaisemmat)

18. kosketus maanomistajaan ks. yhdyshenkilö opas os. Lauri Mielikäinen  
Laukansaari  
57100 SAVONLINNA  
19. havaintomahdollisuudet kesällä kasvillisuus haittana p. 957-365129  
20. lähteet (aika, ilmoitus, kirjallisuus, top.arkisto ym.)<sup>x)</sup>

Lauri Mielikäisen ilmoitus SLN museoon toukokuussa 1986

21. tarkastukset, tutkimukset (ala) <sup>x)</sup>
22. lähilöydöt
23. perimätieto Koulupolku ja karjatie kulkevat n. 30-50 m latomuksista länteen.  
Polkua käytettiin koulun lakkauttamiseen, 60-l. loppupuolelle saakka.
24. huomautuksia<sup>x)</sup> Ovat todennäköisesti melko nuoria, mahd. kaskeamisen, metsätöiden  
tai karjanhoidon yhteydessä syntyneitä.
25. tarkastanut ...../.....1986

*Leena Lehtinen*

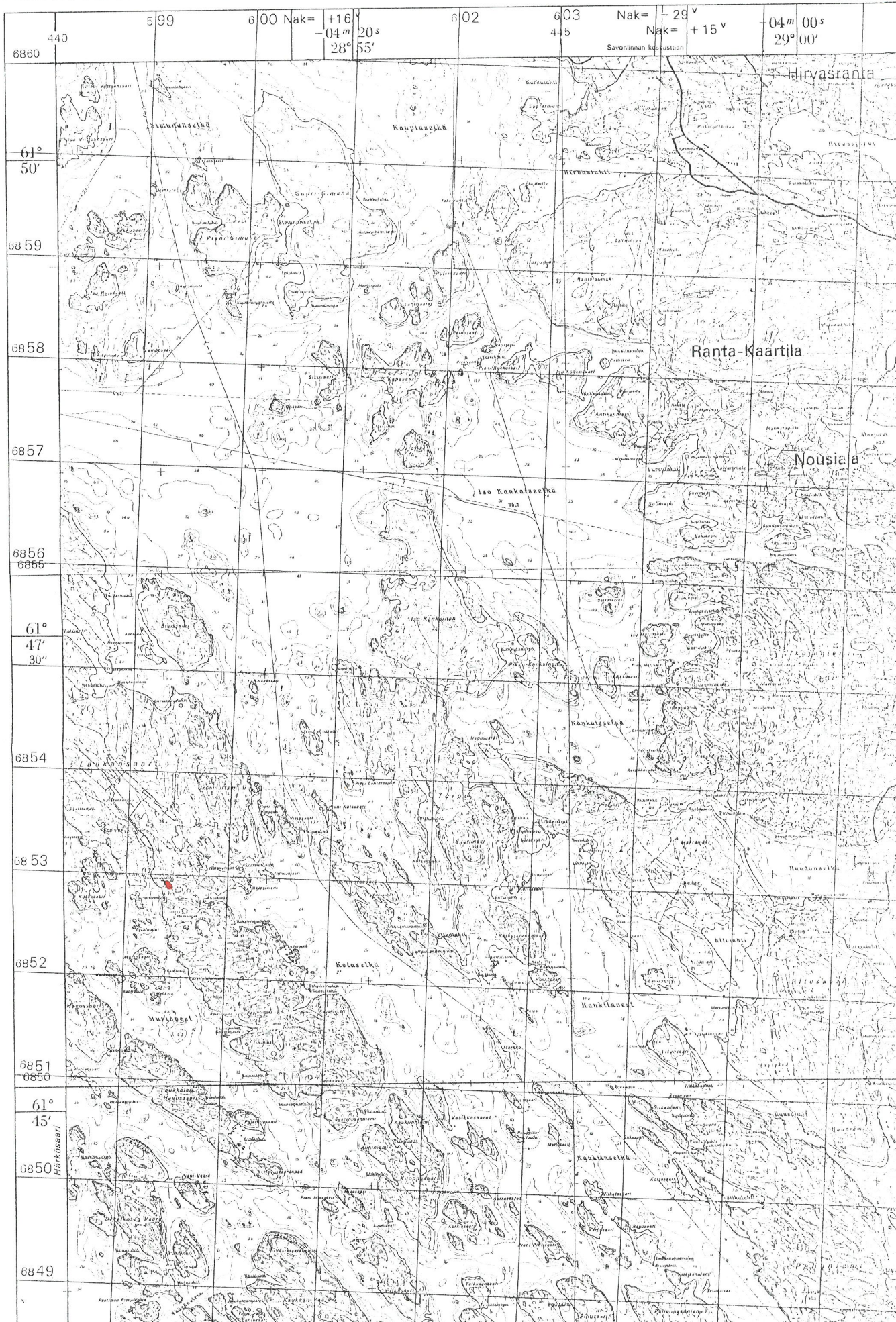
.....  
Leena Lehtinen  
tutkija

x) tarvittaessa käytetään  
liitteitä. Kiinnitetään  
nittojalla tähän.

SAVONLINNAN MUSEO  
RIIHISAARI  
57130 SAVONLINNA  
957-22194

*• = latomukset*

# PERUSKARTAN PIENENNÖS 1:50 000





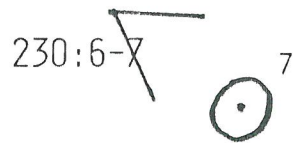
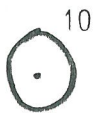
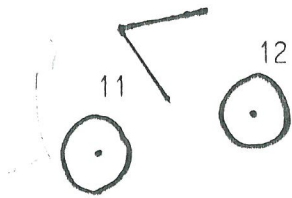
230:1

80 metrin korkeuskäyrä

kallio

230:8

230:2-3



polku  
n. 30-50 m länteen



Savonlinna, Laukansaari  
Kokonaho

kivilatomuksia

karkea yleiskartta  
mk 1:100

latomus



valokuvan suunta  
ja n:o  
piirtänyt 1.9.86

230:1

Leena Lehtinen

230:4-5



# SAVONLINNAN MUSEO KUVA-ARKISTO

N:o 230:1-8 (SLN museo)

LUOKKA \_\_\_\_\_

PAIKKAKUNTA SAVONLINNA

KATU/KYLÄ LAUKANSAARI  
KOKONAHO



ALKUPERÄISKUVA

LAHJOITTAJA/OMISTAJA

VALOKUVAAJA JORMA HEVONKOSKI

KUVAUSAIKA 19.8.1986

KUVATYYPPI, KOKO KINO

NEGATIIVI SAVONLINNAN MUSEOSSA

JÄLJENNÖSKUVA (REPRO)

KUVATYYPPI, KOKO

NEGATIIVI

KUVAUSAIKA

EHDOT

TIEDOT 230: 0/51 LUETTELOITU

1) YLEISKUVA AINEESTA, 51 LUETTELOITU

2-3) RAUNIO 12

4-5) RAUNIO 4

6-7) RAUNIO 7

8) YLEISKUVA AINEESTA, POHJOISESTA

verif. h. Lehtisen tarkastuskertomus: Sen, LAUKONSAARI, Ko-  
konaho, kunnatommesta

PÄIVÄYS/ALLEKIRJOITUS

9.9.86 Huhtanen

SAVONLINNAN MUSEO KUVA-ARKISTO

N:o SLN museo 230:7

LUOKKA

PAIKKAKUNTA SAVONLINNA

KATU/KYLÄ LAUKAN SAARI

KOKONAHJO



ALKUPERÄISKUVA

LAHJOITTAJA/OMISTAJA

VALOKUVAAJA

JORMA HEVONKOSKI

KUVAUSAIKA

19.8.86

KUVATYYPI, KOKO

KINO

NEGATIIVI

SAVOLINNAN MUSEOSSA

JÄLJENNÖSKUVA (REPRO)

KUVATYYPI, KOKO

NEGATIIVI

KUVAUSAIKA

EHDOT

TIEDOT

230:7 RAUNIO 7 (KOIVUN JUURELLA)

verij. h. lehtisen järeystuubertomus

PÄIVÄYS/ALLEKIRJOITUS

9.9.86 Munktonen



SAVONLINNAN MUSEO KUVA-ARKISTO

N:o SUN museo 230:8

LUOKKA

PAIKKAKUNTA SAVONLINNA

KATU/KYLÄ LAUKANSAARI

KOKONAHO



ALKUPERÄISKUVA

LAHJOITTAJA/OMISTAJA

VALOKUVAAJA

JORMA HEVONKOSKI

KUVAUSAIKA

19.8.86

KUVATYYPPI, KOKO

KINO

NEGATIIVI

SAVONLINNAN MUSEOSSA

JÄLJENNÖSKUVA (REPRO)

KUVATYYPPI, KOKO

NEGATIIVI

KUVAUSAIKA

EHDOT

TIEDOT

230:8

Yleiskuva alueesta, pohjoisesta. Katomukset rakennossa  
olevan julkon keskellä.

verif. L. Lehtisen tarkastuskertomus

PÄIVÄYS/ALLEKIRJOITUS

9.9.86 Huhtanen