

ES-luost. 1370 166/2.4.1992

0

lyt. 1050 00 2492

ARKEOLOGISEN KOHTEEN

TARKASTUS

--	--	--

Tunnistetiedot

Kunta: Savonlinna

Inventointinnumero:

Alue: Kallislahti

Luokka: II

Nimi: Mönkkölä

Ajoitus: Met. kausi(?) - hist(?) aika

Kohteen laji: Kiviraunio

Lukumäärä: 20 - 30

Tarkastaja: H. Poutiainen

Tarkastusaika: Huhtik. 1990

Sijaintitiedot:

Peruskartta: 4211 01 Kallislahti 1975

x = noin 6869 20    y = noin 424 06    z = noin 137.5

*p = 6869322    i = 3581656*  
Suunta ja etäisyys kirkosta tms. Noin 17 km länsiluoteeseen Säamingin kirkosta

Hoito ja kunto (ks. täyttöohjeet)

A  B  C  D  E  F  G

Tila ja omistaja (ks. täyttöohjeet)

Kylä/kaupunginosa: Kallislahti

Tila/Rno/nimi: 9:54 Mönkkölä

Kortteli/tontti/palsta:

Omistaja: Levänen, Pentti ja Riitta, Rantasalmentie 1837,  
58810 Kallislahti

Luukkainen, M-L. ja Ossi, 58830 Parkumäki

Kiinteistötunnus:

Vuokrattu, ks. huomautukset

Lisää kiinteistöjä kpl

Aiemmat tiedot: Pelkonen, A. 1902, SMYA XXII

## TARKASTUSKERTOMUS

## Liitteet:

kartat: pk-ote 4211 01

Tarkastuksen aihe: Inv.

Kohteen kuvaus: Kiviröykkiöitä, soikeita ja pyöreitä, turpeen peittämiä, osin myös heinittyneitä. Halkaisija noin 1.5 - 5 m, korkeus noin 0.5 m. Osa silmäkiven ympärillä, osa ilman silmäkiveä; joissakin pienikokoisissa pyöreissä syvennys keskellä. Eräässä tuulenskaadon paljastamassa röykkiössä havaittavissa hiiltä ja vähän multaa.

Ympäristö ja maasto: (vesistö, vesistököödi, rakennukset, sorakuopat) Aivan lähellä ei ole suuria järviä tai jokia. Lähimpänä, vajaan kilometrin päässä on pieni Likolampi. Alueen lounais- ja eteläpuolella on kuitenkin suolaita, jotka lienevät aikoinaan olleet lampia. Röykkiöt sijaitsevat luoteis-kaakko-suuntaisen harjanteen lounaisella sivustalla, jonka viereisessä notkelmassa virtailee puropananen. Alueella kasvaa vanha kuusikko (noin satavuotias?), joka arvatenkin on kaskeamisen jälkeinen viimeinen sukkessiovaihe.

Luokitus ehdotus perusteluineen: II, rauniot ovat yli satavuotiaita

Havaintomahdollisuudet: Riittävät

Selostus jätetty:

Aika 10.3.92 Paikka M:11 Allekirjoitus *Hannu Pankkari*

Huomautuksia (esim. perimätieto) ja lisäyksiä: "Mönkkölän talon maalla, Säämingin pitäjässä, lähellä Rantasalmen rajaa, löytyy n. k. Lapinraunioita. Niitä on noin 25 tahi 30 kiviröykkiötä, joita yhteisellä nimellä kutsutaan 'Tervolan kirkoksi'. Rauniot ovat noin pari lyhyttä kivenheittoväliä maantiestä, ehkä yhden suomenvirstan päässä Mönkkölästä. Ne ovat enimmäkseen soikeita, harva pyöreä, ja ovat melkein kaikki pitkät pohjoisesta etelään. Raunioiden (soikeiden) pituus näytti, silmämäärältä katsottuna, olevan noin 4 kyyn., leveys 2 ä 2 $\frac{1}{2}$  kyyn. sekä korkeus 1 kyynärän paikoilla. Usea on oikein mullan kanssa tehty ja turvettunut vähin: semmoiset ovat erittäin kau- niit katsella; jotkut ovat ilman multaa. Nämä rauniot ovat melkein kaikki samallaisia, jonka vuoksi kertoja (Ramstedt) ei luule niitä kiukaiksi, vaan hautapaikoiksi (S. M. Y:n verif. 18 $\frac{5}{11}$ 78-18 $\frac{5}{11}$ 79, siv. 800 ja 808, jossa on kuvakin). (Pelkonen, A. 1902, SMYA XXII:9)

Nykyisillä kartoilla 'Tervolankirkko' on merkitty (peruskartta 4211 01 Kallislampi) Kokkosen -järven ja Likolammin väliselle kannakselle, jossa on kymmenkunta suurta siirtolohkareita. En ole käynyt paikalla, mutta se lienee saanut nimensä näiden siirtolohkareiden perusteella. Mönkkölän talon maalla olevat kiviröykkiöt sijaitsevat lähellä Tervolan tilaa, joten asiassa on kenties jonkinlainen sekaannus. SMYA XXII:n tiedot 'Lapinraunioista' kuitenkin sopivat parhaiten tässä tarkastuskertomuksessa mainittuihin Mönkkölän tilan maalla sijaitseviin röykkiöihin.

## Täyttöohjeita:

## Tunnistetiedot

Miksi kohteen alueella on useampia muinaisjäännealajeja (esim. asuinpaikka ja röykkiöitä), täytyy samalla nimellä ja inventointinumerolla useampi kortti

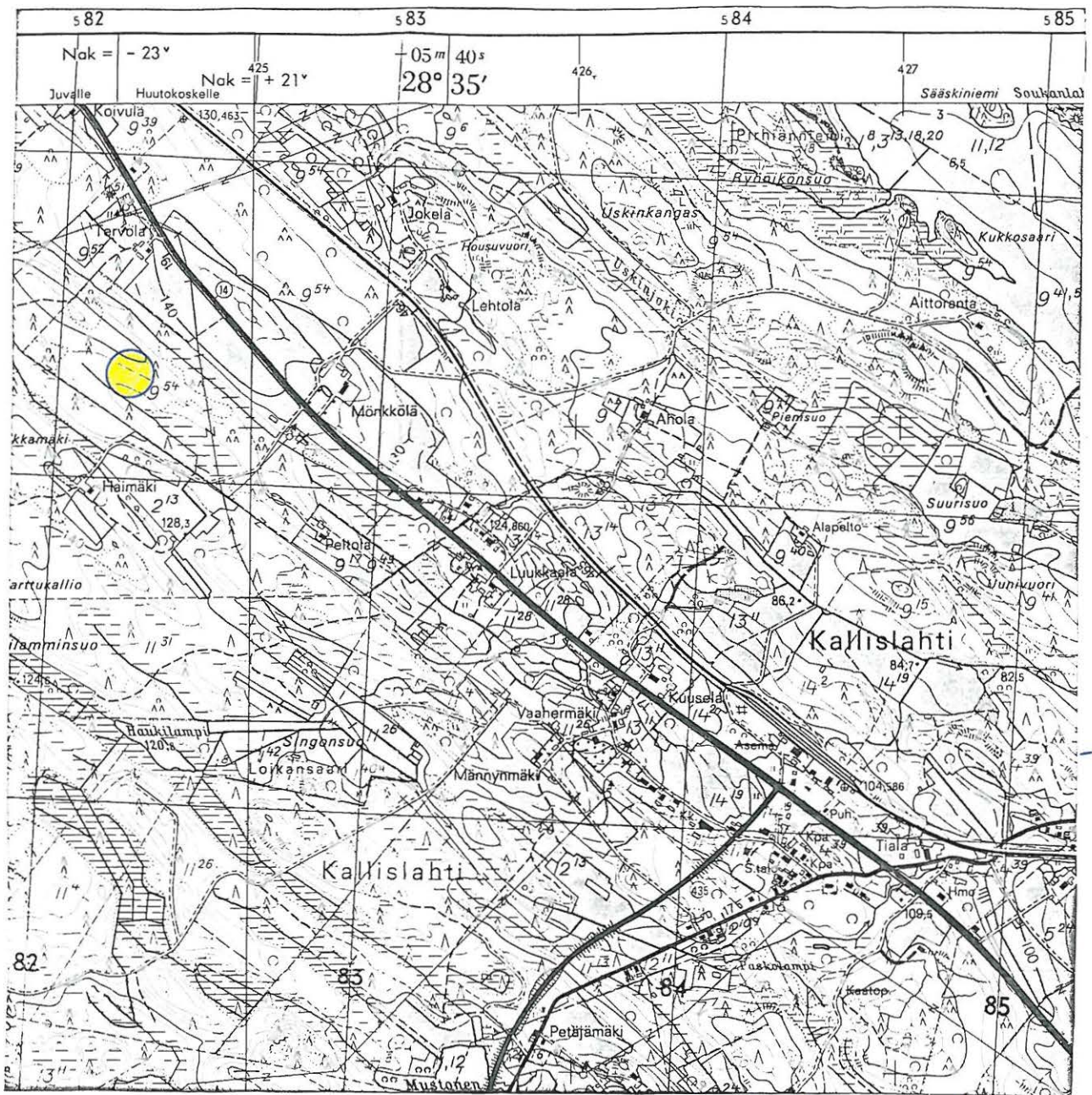
## Hoito ja kunto

A. Kunto: 1 = koskematon, 2 = tutkittu osittain, 3 = tutkittu kokonaan, 4 = tuhoutunut osittain, 5 = tuhoutunut kokonaan, 6 = tutkittu ja tuhoutunut osittain, 7 = tutkittu ja tuhoutunut kokonaan

B. Alkuperäisyys: 1 = täysin alkuperäinen, 2 = entistetty osittain, 3 = entistetty kokonaan, 4 = eirretty alkuperäiseltä paikaltaan

C. Hoitotarve: 1 = vaatii entistämistä, 2 = kunnostamista, 3 = vaatii puhdistamista ja osin kaivamista, 4 = vaatii tuki- tai suojarakenteita, 5 = vaatii tutkimuksia tuhoutumisen estämiseksi, 6 = vaatii jatkuvaa hoitoa, 7 = ei vaadi toimenpiteitä

D. Hoitotilanne: 1 = peruskunnostettu, 2 = tuettu rakentein, 3 = pidetään puhtaana



-6868

(pk-ote 4211 01)



Sarvoniina Kallistahti Mönkkölä