

n. 120000 2190

ARKEOLOGISEN KOHTEEN

TARKASTUS

--	--	--

Tunnistetiedot

Kunta: Savonlinna

Inventointinumero:

Alue: Haukivesi

Luokka: --

Nimi: Linnavuori

Ajoitus: Hist. (?) aika

Kohteen laji: Mahdollinen tähytys- tai vartiopaikka

Tarkastaja: H. Poutiainen &
T. Sepänmaa

Tarkastusaika: Elok. 1990

Sijaintitiedot:

Peruskartta: 4211 06 Juvola 1975

x = 6885 78

y = 431 62

z = 115-117.5

p = 6886 244

s = 3588 442

/ Suunta ja etäisyys kirkosta tms. Noin 12 km länsilounaaseen Enonkosken kirkosta.

Hoito ja kunto (ks. täyttöohjeet)

A B C D E F G

Tila ja omistaja (ks. täyttöohjeet)

Kylä/kaupunginosa: Haukiniemi

Tila/Rno/nimi: Rno 7:9

Kortteli/tontti/palsta:

Omistaja:

Puhelin:

Osoite:

Postitmp:

Kiinteistötunnus:

Vuokrattu, ks. huomautukset

Lisää kiinteistöjä kpl

TARKASTUSKERTOMUS

Liitteet:

kartat: pk-ote 4211 06

Tarkastuksen aihe: Inv.

Kohteen kuvaus: Kohtalaisen loivarinteinen mäki, jonka lakiosa avokalliota. Paikalta erinomainen näkyvyys Haukivedelle.

Ympäristö ja maasto: (vesistö, vesistököödi, rakennukset, sorakuopat) Sijaitsee Haukiveden - Tuunaanselän - itärannalla, tärkeiden vesireittien risteyskohdassa.

Luokitusehdotus perusteluineen: ---

Havaintomahdollisuudet: Riittävät

Selostus jätetty:

Aika 10.3.92 Paikka Niemi Allekirjoitus Haukiveden

Huomautuksia (esim. perimätieto) ja lisäyksiä: Nimistöä lähitienoilla: Vartiosaari, Korkea Vartiosaari, Vartioluoto, Kaijansaari, Linnansaari.

Täyttöohjeita:

Tunnistetiedot

Mikäli kohteen alueella on useampia muinaisjäännöslajeja (esim. asuinpaikka ja rökkiöitä), täytetään samalla nimellä ja inventointinumerolla useampi kortti

Hoito ja kunto

A. Kunto: 1 = koskematon, 2 = tutkittu osittain, 3 = tutkittu kokonaan, 4 = tuhoutunut osittain, 5 = tuhoutunut kokonaan, 6 = tutkittu ja tuhoutunut osittain, 7 = tutkittu ja tuhoutunut kokonaan

B. Alkuperäisyys: 1 = täysin alkuperäinen, 2 = entiseily osittain, 3 = entiseily kokonaan, 4 = siirretty alkuperäiseltä paikaltaan

C. Hoitotarve: 1 = vaatii enistämistä, 2 = kunnostamista, 3 = vaatii puhdistamista ja esiin kaivamista, 4 = vaatii tukitai suojarakenteita, 5 = vaatii tutkimuksia tuhoutumisen estämiseksi, 6 = vaatii jatkuvaa hoitoa, 7 = ei vaadi toimenpiteitä

D. Hoitotilanne: 1 = peruskunnostettu, 2 = tuettu rakentein, 3 = pidetään puhtaana

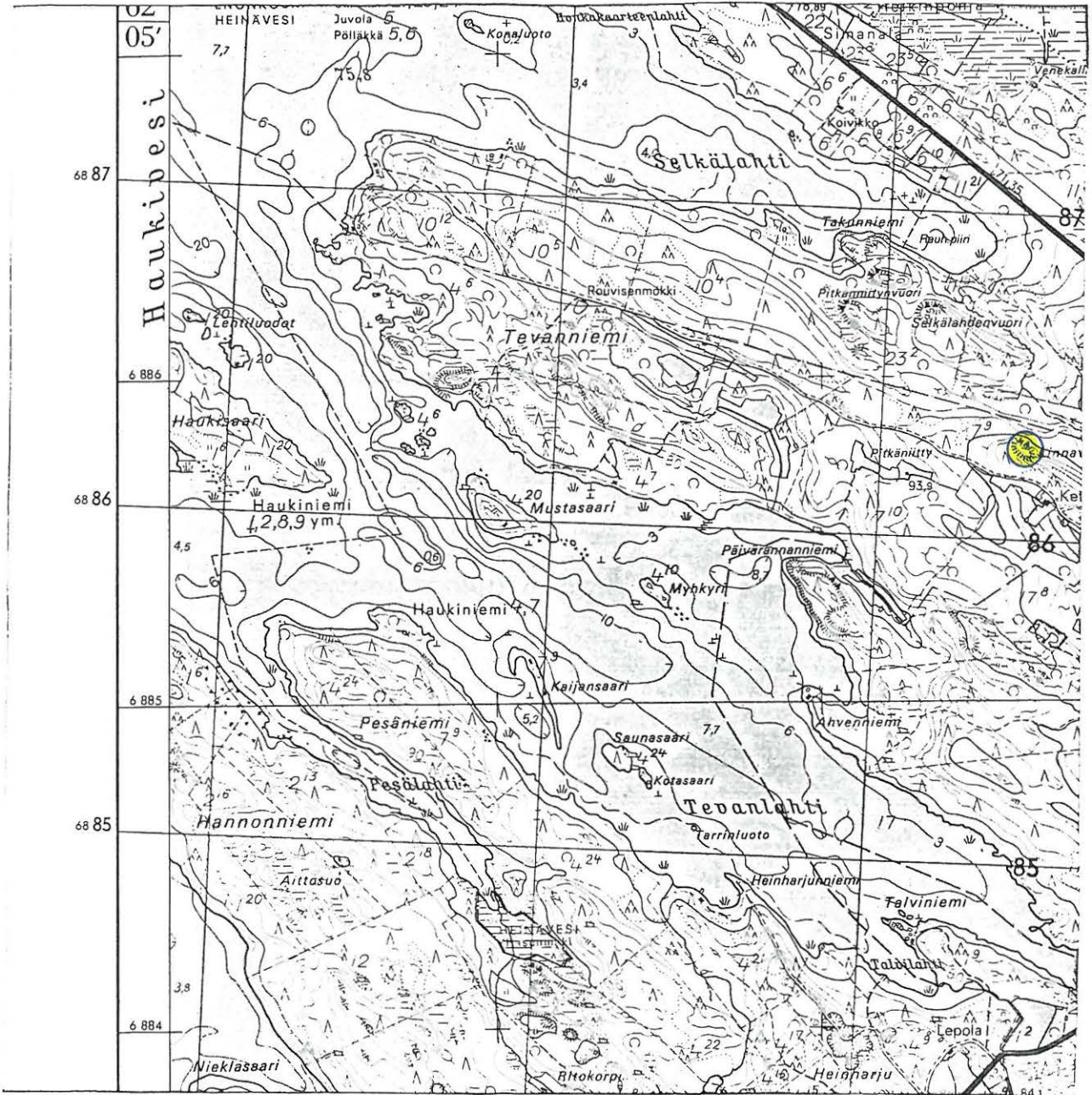
E. Rajustarkkuus: 1 = rajattu arvion pohjalta, 2 = rajattu osittaisella kaivauksella, 3 = rajattu kokonaan epävarmasti kaivauksin, 4 = rajattu kokonaan luotettavien kaivauksin, 5 = rajattu näkyvien rakentaiden perusteella

F. Uehvistustapa: 1 = rajattu vain muinaisjäännös, 2 = rajattu vain suoja-alue, 3 = rajattu sekä muinaisjäännös että suoja-alue

G. Maastomerkitä: 1 = kuparitaulu, 2 = kertova taulu, 3 = maalurajaus ilman taulua, 4 = maalurajaus ja taulu, 5 = aitaus ja taulu, 6 = rakennus ympärillä ja taulu

Tila ja taistaja

Mikäli kohde on useamman tilan tai kylän alueella, täytetään lisäkortti



(PK-ote 4211 06)

● Savonlinna Haukiniemi Linnavuori