

JANAKKALA Ikaloinen Kiianlinna

linnavuoren ja sen ympäristön
koekaivaus

Simo Vanhatalo 1989

KAIVAUSSELOSTUS

Kohteen nimi: Janakkala, Kiianlinna
 SKL numero: 75
 Muinaisjäännöstyyppi ja lk: linnavuori, II ja rautakautinen löytöpaikka (rinneterassit)

Kunta: Janakkala (ent. Vanaja)
 Kylä/kylänosa: Ikaloinen
 Tila/Rek.no: Kiianlinna/2:43, Kiianmäki/2:48

Maanomistaja: Fagent KY
 Osoite: Höyläämöntie 11, 00380 Helsinki
 Puh: 90-558484

Peruskartta: 2131 11 Janakkala, p.1979
 Koordinaatit: x = 6758 34-44
 y = 532 30-38
 z = 125-147

Rahoittaja: Museovirasto, koekaivausryhmä
 Tutkimusaika: 15.-26.5. 1989
 Tutkimustapa: Koekajaus, tasokaivaus + koekuopitus
 Tutkimus-/kaivausala: 2000m²/77m²

Kaivauksen johtaja: Simo Vanhatalo, fil.yo
 Piirtäjä: Helena Ranta, HuK
 Kaivajien lukumäärä: 1-2, velvoitettyöllistettäviä

Valokuvat/diat: f.77942-64/d.19561-82

Kartat: Yleiskartta 1:1000
 Tasokartat 1:50
 Pinta- ja pohjavaaituskartat 1:50

Karttaotteet: GT 2, 1:200 000
 Peruskartta 2131 11 Janakkala
 Topograafinen kartta 1:10 000
 Rekisterikartta 1:2000
 Korkeuskäyräkartta 1:2000

Aikaisemmat tutkimukset:

Tarkastus Jouko Voionmaa 1935; Hämeen muinaislinnoja. I. Etelä-Hämeen muinaislinnoja s.28-29, n:o 7.
 Inventointi Esko Sarasmo 1939; Vanajan ja Hämeenlinnan inv.
 (Inventointi Berit Boström 1942; Janakkala. Ei mainintaa Kiianlinnasta. Inkolinna mainitaan)
 Inventointi Jyri Saukkonen 1984.

Kirjallisuus:

Juhani Rinne; Suomen muinaislinnat
 Jukka Luoto; Liedon Vanhalinna
 Kanta-Hämeen Seutukaavaliitto, museovirasto/Jyri Saukkonen
 1988; Kanta-Hämeen muinaisjäännökset, julkaisu II:161

Ympäristön muinaisjäännöksiä:

Kinnari 1; ruumishauta (SKL 76), rautakautinen
 Kinnari 4; kuppikivi (SKL 79), rautakautinen

Löydöt:

KM 25196:1-5 keramiikka (koekuopat) Diar. 22.11.89
 :6-27 rautalevyjä ym. (mäenlaelta) Diar. 22.11.
 89

Tutkimusperuste:

Laskettelurinteen ja kevytrakenteisen hiihtohissin rakentaminen

Kohteen kuvaus:

Kohde sijaitsee 4.4 km pohjoiseen Janakkalan kirkosta, Kalpalinnan laskettelukeskuksen luoteisosassa, länsi-itä-suuntaisen harjun pohjoisreunassa. Mäenrinteet ovat jyrkkiä. Maaperä on soraa. Mäen pohjoispuolelta johtaa polku laelle. Kiianlinnan laskettelurinne (otettu käyttöön 30.11. 1939) sijaitsee mäen kaakkoispuolella. Mäen eteläpuolella on Heimo Ebbin (k. 17.7. 1944) hauta.

Tutkimusmenetelmät:

Kiianlinnan laelle tehtiin 26 metrin pituinen ja 1-3 metrin levyinen koeoja. Koeojan kaakkoispäätä jatkettiin koeokuopilla. Mäen pohjois- ja eteläpuolisille tasenteille tehtiin 4 koeokuoppaa.

Tutkimustulokset:

Mäenlaen kaivauksissa ei havaittu merkkejä vallirakenteista. Kuitenkin on mahdollista, että paikalla on ollut kevytrakenteisia puolustusrakennelmia, joiden rakenteista ei ole jäänyt mitään jäännöksiä maahan. Koeojan kaakkoispäädystä löytyi muutamia hiililäikkiä (ruudut 49 - 51/203 - 211), joissa oli 8 vinoneliönmuotoista rautalevyä. Näiden lisäksi löytyi muutamia aikaisintaan 1900-luvun alkuun ajoittuvia esineitä, mm. nappi. Mäenlakea on käytetty huvipaikkana ja siellä on poltettu kokkoja (suullisia tietoja saatu Kinnarin talon vanhalta isännältä). Pohjoispuolen koeokuopasta löytyi muutamia rautakautisia saviastianpaloja ja hyvin paksu noki- ja kulttuurimaakerros. Paikalla on mahdollisesti käsitelty rautaa.

Löytömääräluettelo:

Saviastianpaloja (rautakaut.)	17 kpl	18 g
Rautaesineitä (rombilevyjä, ym.)	34 kpl	112 g
Rautanappi (4-reikäinen)	1 kpl	1 g
Eloksoitu (hopeanvärinen) hela	1 kpl	1 g
Kuonaa	1 kpl	20 g
Survinkivi	1 kpl	443 g
Posliinia	1 kpl	1 g

Helsingissä 21.03. 1990

Simo Vanhatalo

Simo Vanhatalo

Kiianlinnan löydöt:

(Kaivausalueen löytöjärjestys y:n mukaan)

Koekuoppa 1

- 25196:1 Saviastian reunapaloja 2 kpl, väri ruskeanharmaa, sekoite kivimurskaa, paino yht. 2 g.
- 25196:2 Saviastianpaloja 8 kpl, väri ruskeanharmaa, sekoite kivimurskaa, paino yht. 9 g.
- 25196:3 Survinkivi?, muotoiltu tikkaustekniikalla, 80 mm x 64 mm x 53 mm, paino 443 g.
- 25196:4 Kuonaa, paino 20 g.

Koekuoppa 3

- 25196:5 Saviastianpaloja 7 kpl, väri punaruskea, sekoite kivimurskaa, paino yht. 7 g.

Kaivausalue, taso 1:

- 25196:6 Hela, hopeanvärinen, eloksoitu, paino 1 g, x = 51.30, y = 195.5, z = 145.84 m.
- 25196:7 Rautanaulan katkelma, taottu paino 5 g, x = 49.10, y = 203.57, z = 147.26 m.
- 25196:8 Posliiniastian pala, väri valkoinen, paino 1 g, x = 49.50, y = 204.15, z = 147.37 m.
- 25196:9 Rautanaula, taottu, pituus 49 mm, paino 5 g, x = 49.81, y = 207.10, z = 147.56 m.
- 25196:10 Rautaniitin rombinmuotoinen kantaosa, 34 mm x 25 mm, paino 3 g, x = 50.40, y = 209.86, z = 147.58 m.
- 25196:11 Rautaniitin rombinmuotoinen kantaosa, 34 mm x 27 mm, paino 6 g, x = 50.35, y = 210.17, z = 147.60 m.
- 25196:12 Rautanaula, paino 1 g, x = 50.80, y = 210.17, z = 147.60 m.

25196:13 Rautaniitin rombinmuotoinen kantaosa, 36 mm x 27 mm, paino 5 g, x = 50.00, y = 210.33, z = 147.63 m.

25196:14 Rautaniitin rombinmuotoinen kantaosa, 34 mm x 27 mm, paino 4 g, x = 50.37, y = 210.20, z = 147.59 m.

Kaivausalue, taso 2:

25196:15 Rautanappi, halk. 17 mm, paino 1 g, x = 50.69, y = 205.75, z = 147.36 m.

25196:16 Peltiä, jossa on kiinni 4 rautanaulaa, paino 14 g, x = 49.75, y = 209.41, z = 147.53 m.

25196:17 2 pellinpalaa, joissa on kiinni rautanauloja, paino 20 g, x = 49.82, y = 209.45, z = 147.53 m.

25196:18 Peltiä, jossa on kiinni 2 rautanaulaa, paino 7 g, x = 49.76, y = 209.46, z = 147.53 m.

25196:19 Peltiä, jossa on kiinni 4 rautanaulaa, paino 12 g, x = 49.74, y = 209.5, z = 147.53 m.

25196:20 Peltiä, jossa on kiinni 2 naulaa, paino 5 g, x = 49.62, y = 209.52, z = 147.54 m.

25196:21 Rautanaula, pituus 27 mm, paino 1 g, x = 49.68, y = 209.60, z = 147.52 m.

25196:22 Rautanaulan katkelma, pituus 26 mm, paino 1 g, x = 49.86, y = 209.66, z = 147.54 m.

25196:23 Rautaniitin rombinmuotoinen kantaosa, 35 mm x 27 mm, paino 4 g, x = 49.53, y = 209.82, z = 147.56 m.

25196:24 Rautaniitin rombinmuotoinen kantaosa, 33 mm x 27 mm, paino 6 g, x = 50.04, y = 209.88, z = 147.57 m.

25196:25 Rautaniitin rombinmuotoinen kantaosa, 33 mm x 26 mm, paino 4 g, x = 49.60, y = 210.04, z = 147.59 m.

25196:26 Rautaniitin rombinmuotoinen kantaosa, 34 mm x 26 mm, paino 5 g, x = 49.92, y = 210.05, z = 147.59 m.

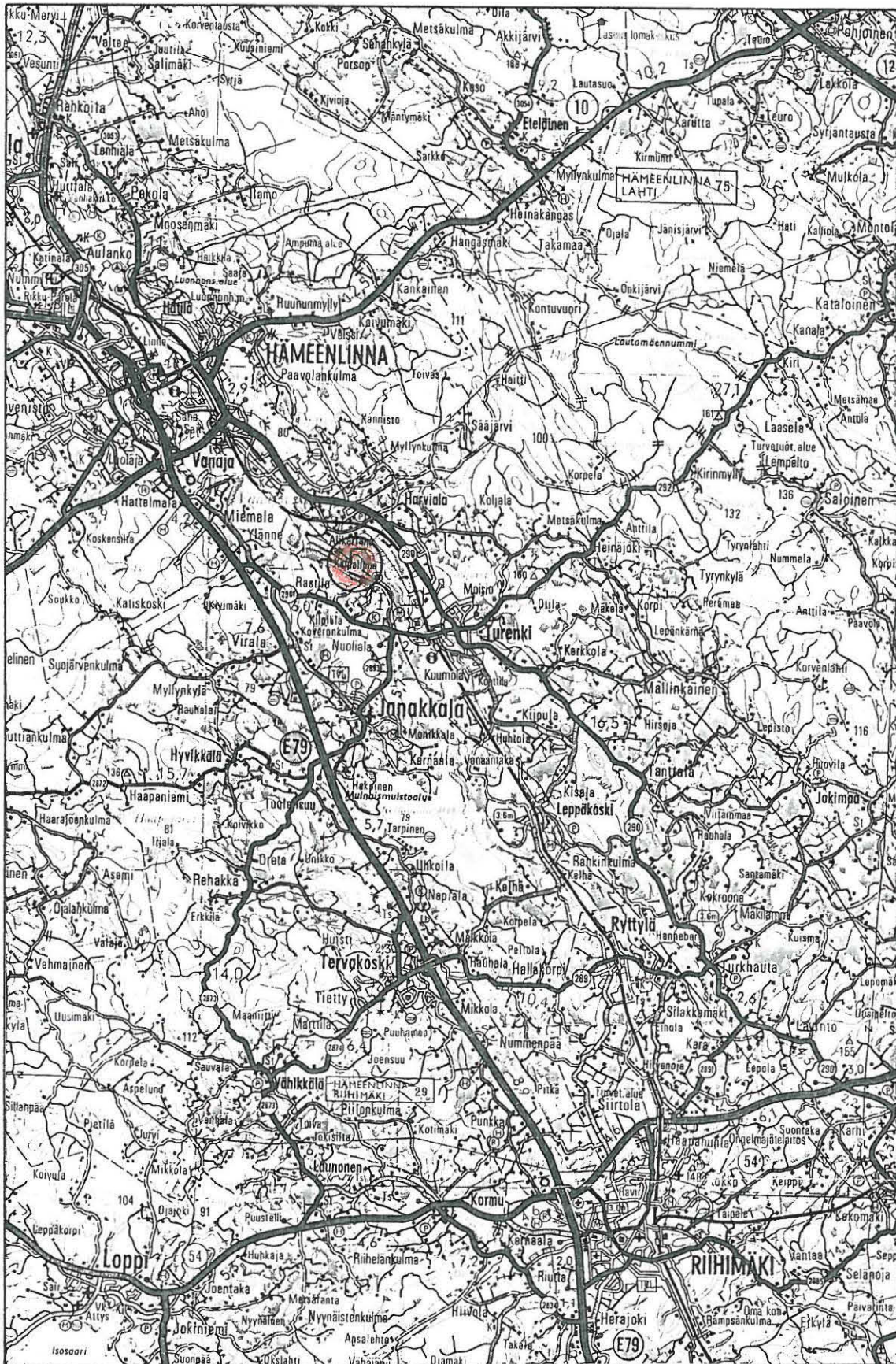
Kaivausalue, taso 3:

25196:27 Litteä rautanaula, pit. 34 mm, paino 3 g, x = 50.18, y = 210.47, z = 147.50 m.

Valokuva-, negatiivi- ja dialuettelo:

- Kuva 1 Yleiskuva Kiianlinnasta, kuvattu eteläkaakosta, Kilpivuorelta.
f.77942
d.19561
- Kuva 2 Yleiskuva Kiianlinnasta, kuvattu etelästä Kilpivuorelta.
f.77943
d.19562
- Kuva 3 Yleiskuva Kiianlinnasta, etualalla Kilpivuoren länsireunaa, kuvattu etelästä.
f.77944
d.19562
- Kuva 4 Annakkamäen hiekkakuoppia, Kiianlinnan länsipuolella kuvattu kaakosta Kilpivuorelta.
f.77945
d.19563
- Kuva 5 Maisema etelään Kilpivuorelta, horisontissa Hakoisten linnavuori, kuvattu pohjoisesta.
f.77946
d.19564
- Kuva 6 Maisema kaakkoon Kilpivuorelta, vasemmalla Inkolinnan länsiosaa, kuvattu luoteesta.
f.77947
d.19565
- Kuva 7 Inkolinna ja taustalla Turengin keskustaa, kuvattu lännestä.
f.77948
d.19566
- Kuva 8 Kiianlinna, kuvattu lounaasta.
f.77949
d.19567
- Kuva 9 Kaivausalueen kaakkoisosaa tasossa 1, kuvattu etelästä.
f.77950
d.19568
- Kuva 10 Kaivausalueen keskiosaa tasossa 1, kuvattu luoteesta.
f.77951
d.19569
- Kuva 11 Kaivausalueen luoteisosa tasossa 1, kuvattu luoteesta.
f.77952
d.19570
- Kuva 12 Kaivausalue, etualalla ruutujen 49/210-211 nokiläikät, taso 1, kuvattu itäkaakosta.
f.77953
d.19571
- Kuva 13 Ruutu 49/206, puunjäänteitä, taso 1, kuvattu etelälounaasta.
f.77954
d.19572
- Kuva 14 Ruutu 50/209-210, vinoneliön muotoisia rautalevyjä, taso 1, kuvattu länsiluoteesta.
f.77955
d.19573

- Kuva 15
f.77956
d.19574
- Ruutu 49/209-210, vinoneliön muotoinen rautalevy linjakepin vasemmalla puolella), taso 2, kuvattu etelälounaasta.
- Kuva 16
f.77957
d.19575
- Kaivausalueen kaakkoispää, taso 2, kuvattu itäkaakosta.
- Kuva 17
f.77958
d.19576
- Ruutu 49/210-211, hiililäikät, taso 2, kuvattu itäkaakosta.
- Kuva 18
f.77959
d.19577
- Kaivausalueen keskiosaa, taso 2, kuvattu itäkaakosta.
- Kuva 19
f.77960
d.19578
- Ruudun 50/201 "paalunjälki" profiilissa, syvyys noin 20 cm, kuvattu länsiluoteesta.
- Kuva 20
f.77961
d.19579
- Kiianlinnan pohjoispuolen tasannetta, koekuoppa 1, kuvattu pohjoisluoteesta.
- Kuva 21
f.77962
d.19580
- Koekuoppa 1, kuvattu pohjoiskoillisesta.
- Kuva 22
f.77963
d.19581
- Koekuopan 1 etelälaidassa olevaa kiveystä ja noki- maata kuvattu pohjoiskoillisesta.
- Kuva 23
f.77964
d.19582
- Kiianlinnan eteläpuolen tasannetta, kuvattu luoteesta.





Sälimäki

Likolampi 81.7

Sätilampi 81.5

82.3

Raimansuonkalliot
Uhrikivi

Alhaistenmaa

11.31

Soila

Rastila 108.2

Laurila

Lemola

Paulamäki

Kirkkotienpelto

94.4

Uyoki

131.6

Pyhäsuonlukko

Annakkamäki

Rauhala

Kallioistenvainio

105.6

86.8

Uhrikivi

Vorokkilukko

Kiianlinna
Linnavuori

Kilpivuori

Koivumäki

Kilpiälä

Inkolinna

129

Kinnari

Rekola

Kalpalinna
Hiihtokeskus

Inkolinna

2901

Pihlajamäki

Kansola

Kansolansuo

Vähä-Hiisi

2893

86.2

81.6

2893

Mäntyniemi

Iso-Hiisi

81.2

84.135

Räikälä

189

86.2

81.6

80.1

8

Jamola

Sudenkorpi

Jätealtaat

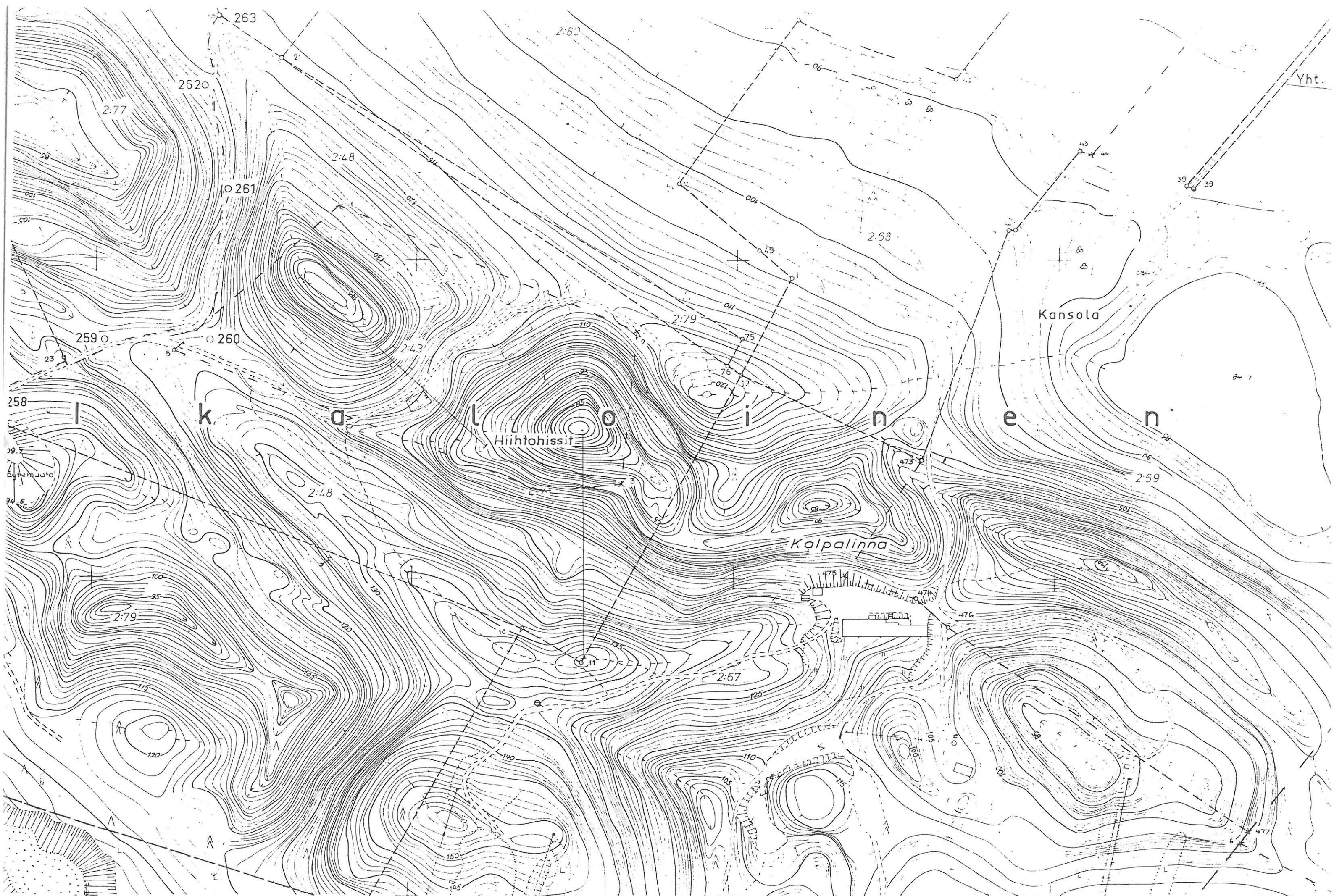
Puhdistamo

Suokulma

Linalampi

Pyhämäki

Sairaala



Hiihtohissit

Kalpalinna

Kansola

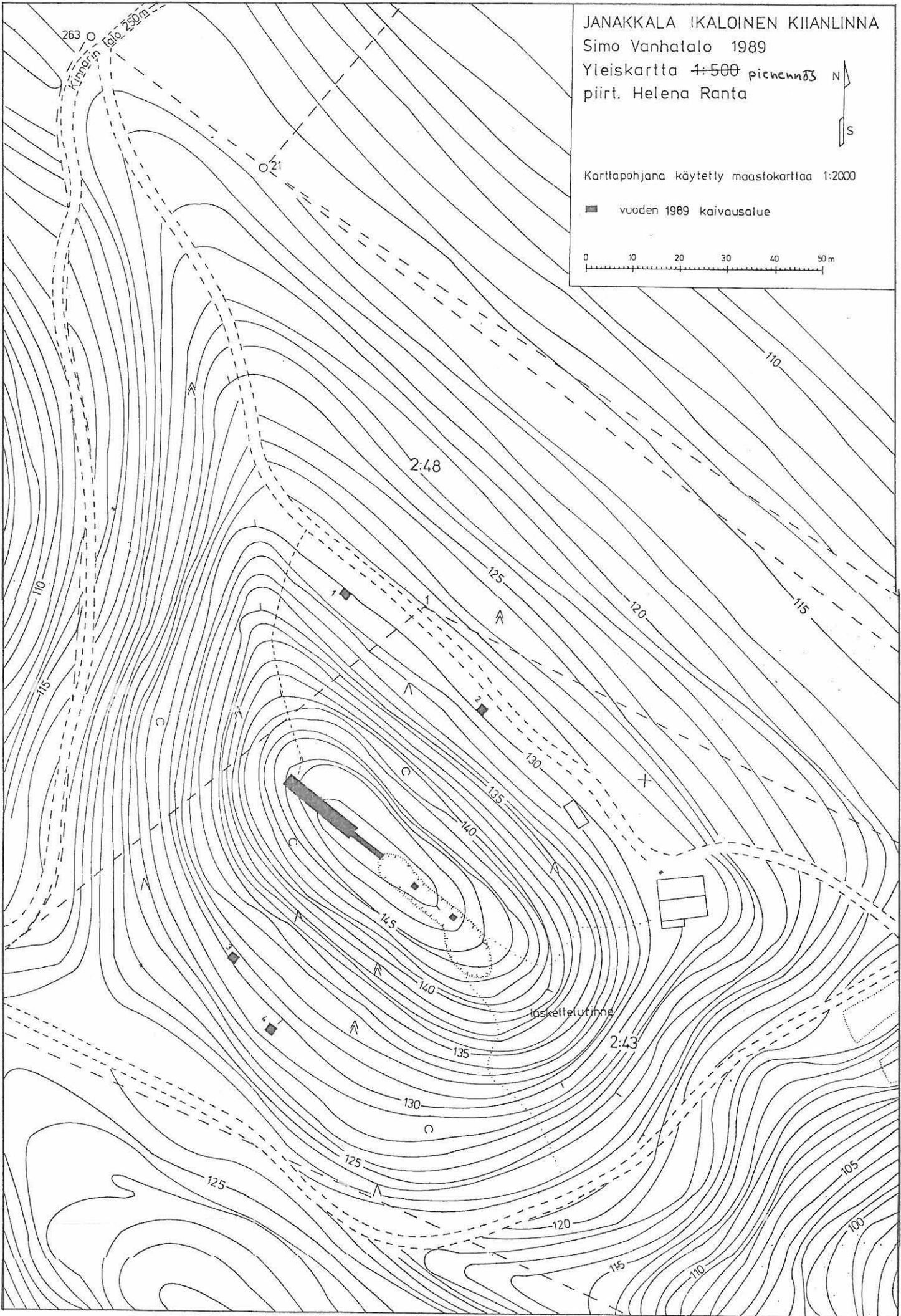
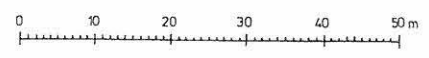
1:20,000

JANAKKALA IKALOINEN KIIANLINNA
 Simo Vanhatalo 1989
 Yleiskartta 4:500 pienennös
 piirt. Helena Ranta



Karttapohjana käytetty maastokarttaa 1:2000

■ vuoden 1989 kaivausalue



JANAKKALA IKALOINEN KIIANLINNA

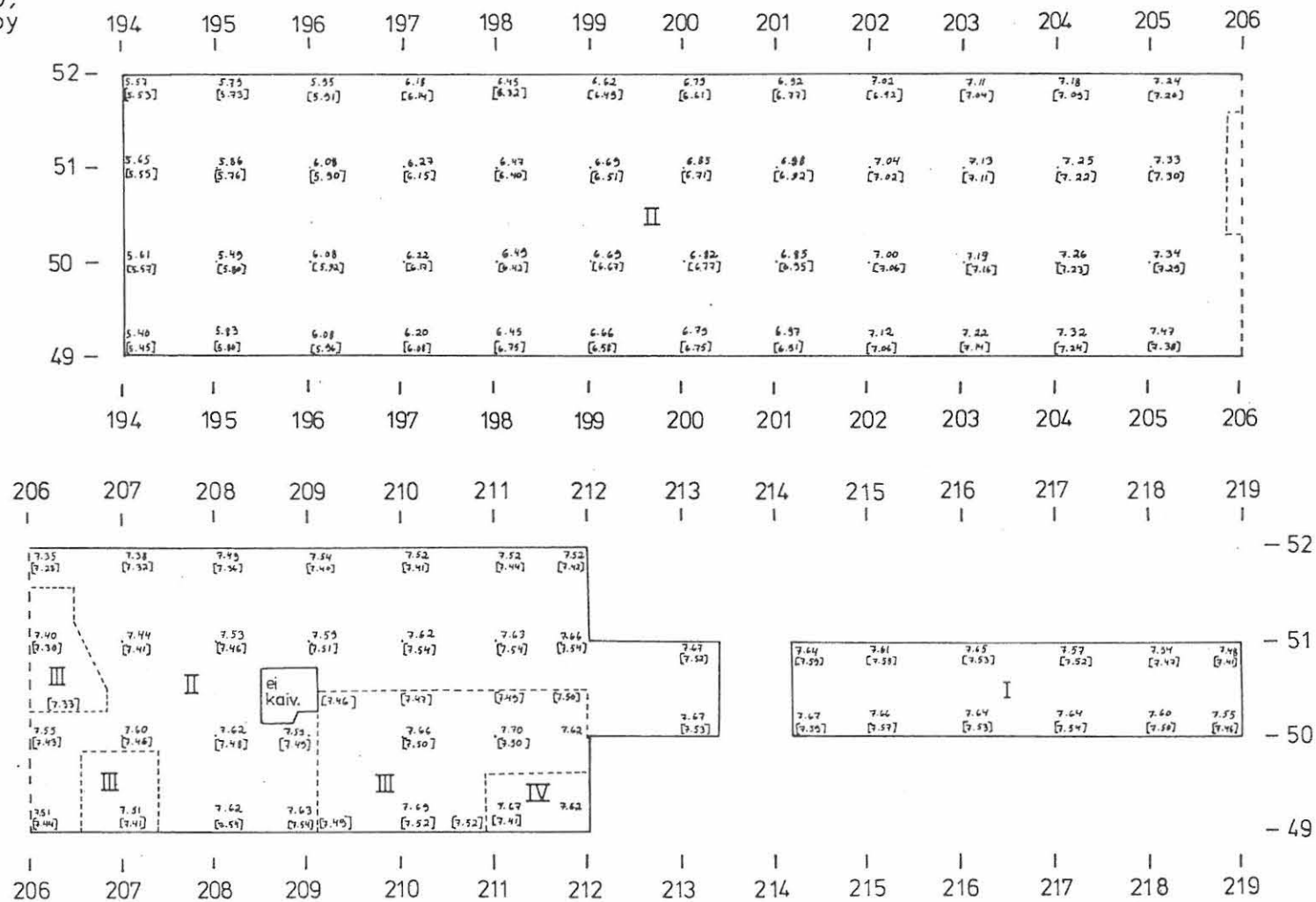
Simo Vanhatalo 1989

Pinta- ja pohjavaaituskartta 1:50 piennös

piirt. Helena Ranta



z = korkeusluku +140 m mpy,
esim 7.54 = 147,54 m mpy



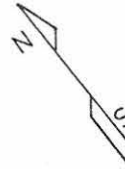
JANAKKALA IKALOINEN KIIANLINNA

Simo Vanhatalo 1989

Tasokartta 1:50 *picnaukos*

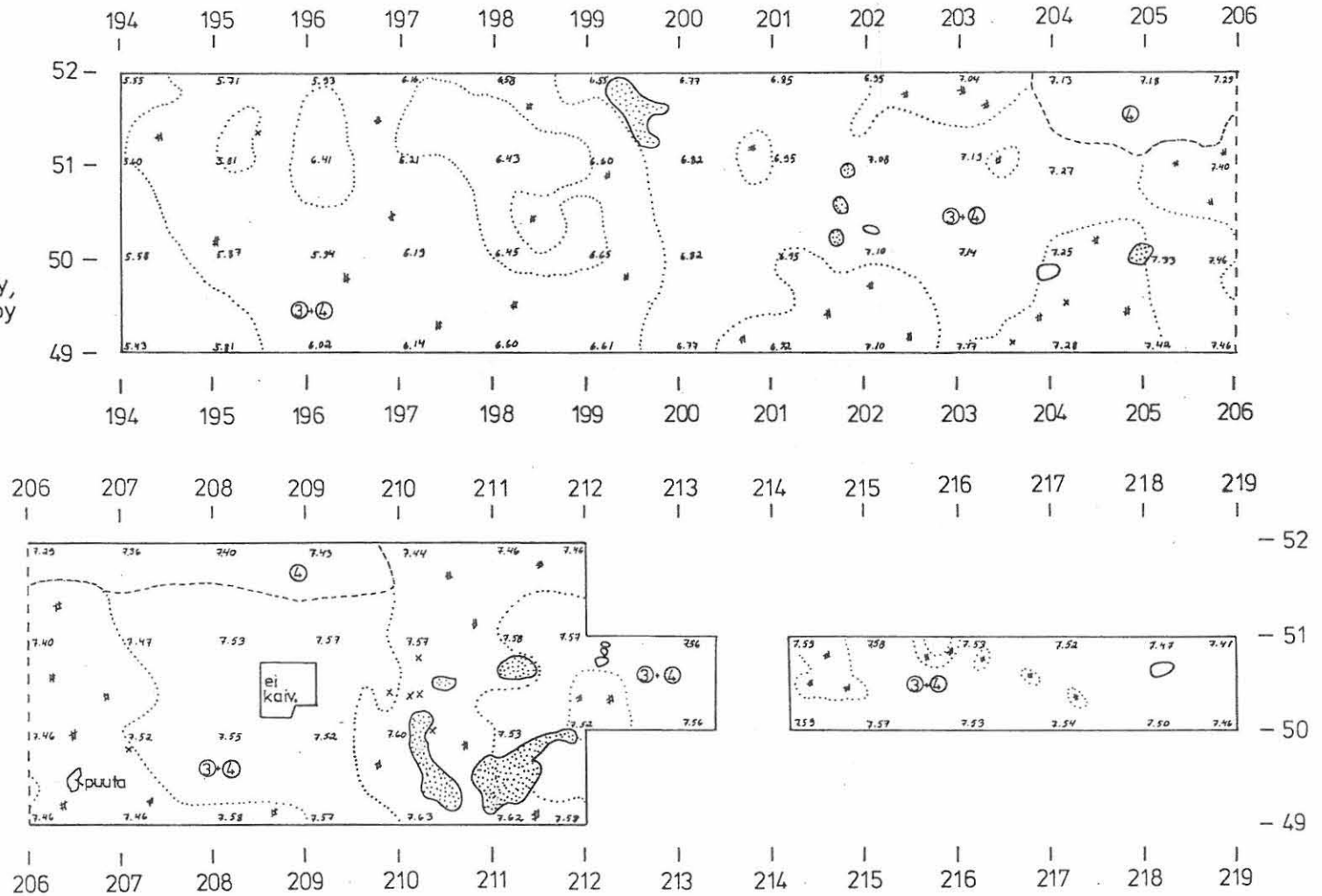
taso 1

piirt. Helena Ranta



- × löytö
- # hiili
- hiilikeskittymä
- ③ karkea ruskea hiekka
- ④ humus

z = korkeusluku + 140 m mpy,
esim 7.54 = 147.54 m mpy



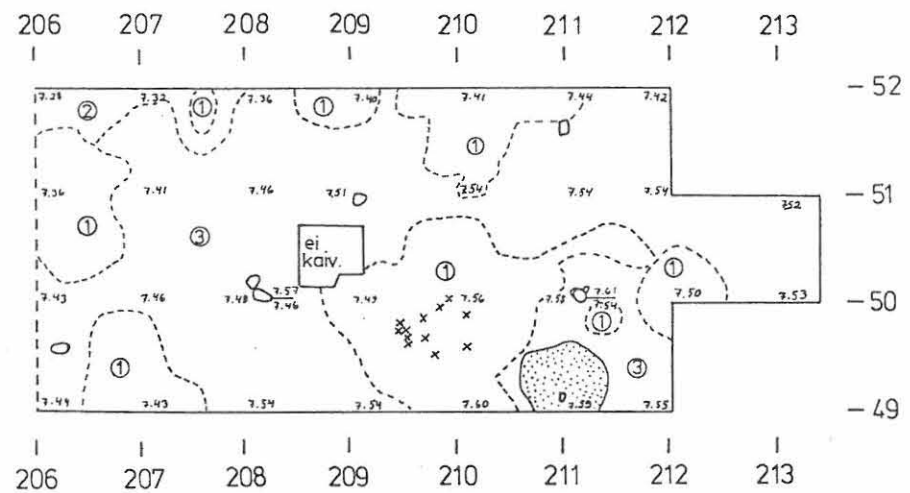
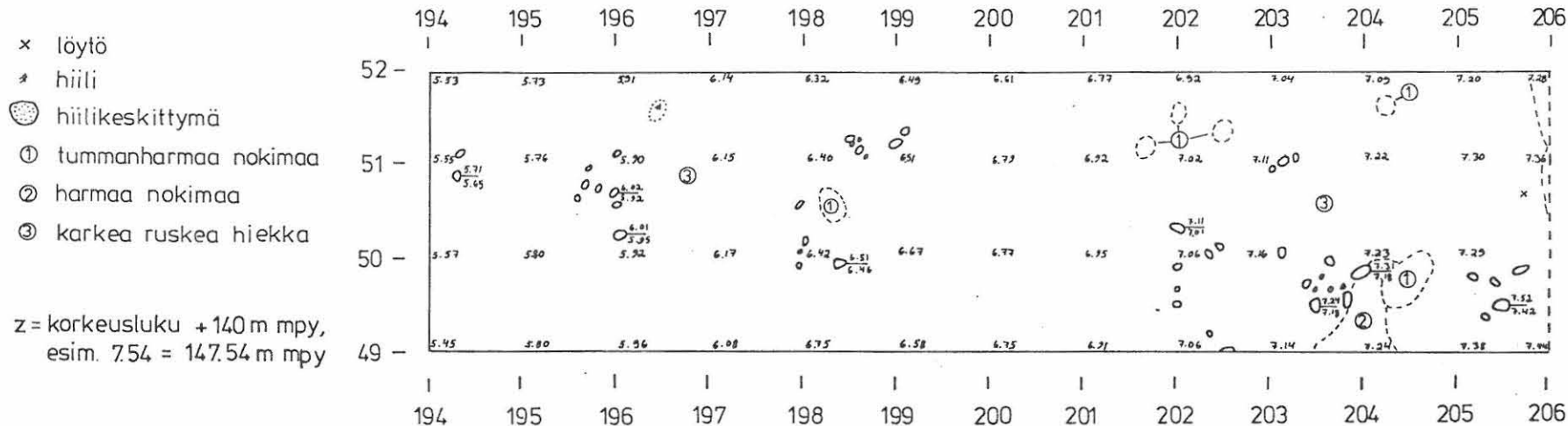
JANAKKALA IKALOINEN KIIANLINNA

Simo Vanhatalo 1989

Tasokartta 1:50 pienemös

taso 2

piirt. Helena Ranta



JANAKKALA IKALOINEN KIIANLINNA

Simo Vanhatalo 1989

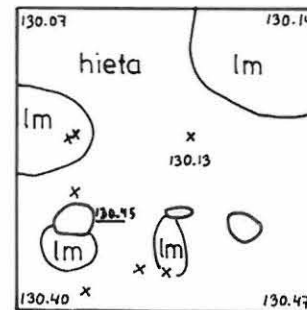
Koekuoppa 1 1:50

piirt. Helena Ranta



x löytö

lm likamaa





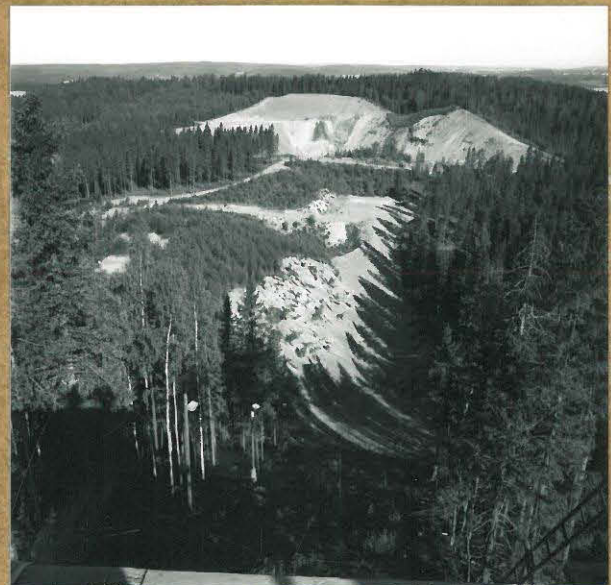
q. 77942
Kuva 1. Yleiskuva Kiianlinnasta, kuvattu eteläkaakosta Kilpivuorelta.



q. 77943
Kuva 2. Yleiskuva Kiianlinnasta, kuvattu etelästä Kilpivuorelta.



q. 77944
Kuva 3. Yleiskuva Kiianlinnasta, etualalla Kilpivuoren länsireunaa, kuvattu etelästä.



q. 77945
Kuva 4. Annakkamäen hiekkakuoppia Kiianlinnan länsipuolella, kuvattu kaakosta Kilpivuorelta.



f. 77946

Kuva 5. Maisema etelään Kilpivuoretta, horisontissa Hakoisten linnavuori, kuvattu pohjoisesta.



f. 77947

Kuva 6. Maisema kaakkoon Kilpivuoretta, vasemmalla Inkolinnan länsiosaa, kuvattu luoteesta.



f. 77948

Kuva 7. Inkolinna ja taustalla Turenjin keskustaa, kuvattu lännestä.



f. 77949

Kuva 8. Kiianlinna, kuvattu lounaasta.



f. 77950

Kuva 9. Kaivausalueen kaakkoisosaa tasossa 1, kuvattu etelästä.



f. 77951

Kuva 10. Kaivausalueen keskiosaa tasossa 1, kuvattu luoteesta.



f. 77952

Kuva 11. Kaivausalueen luoteisosaa tasossa 1, kuvattu luoteesta.



f. 77953

Kuva 12. Kaivausalue, etualalla ruutujen 49/210-211 pohitäkät, taso 1, kuvattu itäkaakosta.



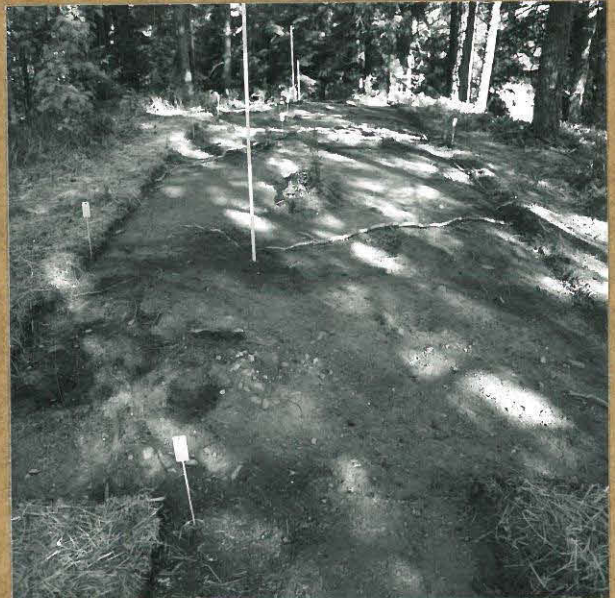
q. 77954
 Kuva 13. Ruutu 49/206, puunjäänteitä,
 taso 1, kuvattu etelälounaasta.



y. 77955
 Kuva 14. Ruutu 50/209-210, vinoneliön
 muotoisia rautalevyjä, taso 1, kuvattu
 länsiluoteesta.



f. 77956
 Kuva 15. Ruutu 49/209-210, vinoneliön
 muotoinen rautalevy (linjakopin vasem-
 malla puolella), taso 2, kuvattu
 etelälounaasta.



j. 77957
 Kuva 16. Kaivausalueen kaakkoispää,
 taso 2, kuvattu itäluodasta.



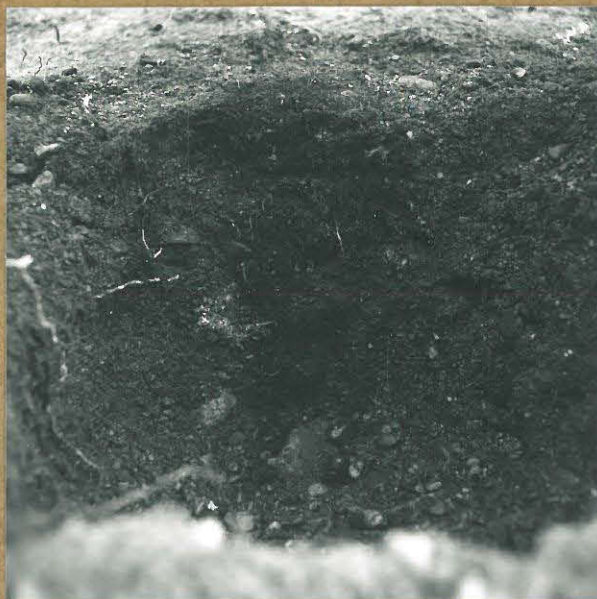
f. 77958

Kuva 17. Ruutu 49/210-211, hiililäiskät, taso 2, kuvattu itäkaakosta.



f. 77959

Kuva 18. Kaivausalueen keskiosaa taso 2, kuvattu itäkaakosta.



f. 77960

Kuva 19. Ruudun 50/201 "paalun jälki" profiilissa, syvyys noin 20 cm, kuvattu länsiluoteesta.



q. 77961

Kuva 20. Kiiianlinnan pohjoispuolen tasannetta, koeuoppa 1, kuvattu pohjoisluoteesta.



q. 77962

Kuva 21. Koeuoppa 1, kuvattu pohjoiskoillisesta.



q. 77963

Kuva 22. Koeuopan 1 etelälaidassa olevaa kiveystä ja nokimaata, kuvattu pohjoiskoillisesta.



q. 77964

Kuva 23. Kiiianlinnan eteläpuolen tasannetta, kuvattu luoteesta.