

ARKEOLOGISEN KOHTEEN
TARKASTUS

--	--	--

Tunnistetiedot

Kunta: Savonranta

Inventointinumero:

Alue: Paasselkä

Luokka: II

Nimi: Vahtisaari

Ajoitus: Hist. aika

Kohteen laji: Rakennuksen perustus

Tarkastaja: H.Poutiainen

Tarkastusaika: Heinäk. 1989

Sijaintitiedot:

Peruskartta: 4214 01 Paasselkä 1975

x = 6894 92

y = 461 52

z = noin 77.5

Suunta ja etäisyys kirkosta tms. Savonrannan kirkosta 4 km kaakkoon.

Hoito ja kunto (ks. täyttöohjeet)

A B C D E F G

Tila ja omistaja (ks. täyttöohjeet)

Kylä/kaupunginosa: Jauhenniemi

Tila/Rno/nimi: 4:57 Orihniemi (ent.), 4:59 Orihniemi (ent.),
4:87 (ent.), joka lohottu 4:90-123

Omistaja:

Puhelin:

Osoite:

Postitmp:

Kiinteistötunnus:

Vuokrattu, ks. huomautukset

Lisää kiinteistöjä kpl

Aiemmat tiedot: Pelkonen, A., 1902, SMYA XXII

TARKASTUSKERTOMUS

Liitteet:

kartat: pk-ote 4214 01 Paasselkä 1975, GT-kartta 1:250 000 (ote)

Tarkastuksen aihe: Inventointi harrastuksen puitteissa, Orivirran saarron kaivausten yhteydessä.

Kohteen kuvaus:

Saari on kallioinen ja jyrkkäpiirteinen, kooltaan vain 40x200 m, ja siitä on esteetön näköala koilliseen, itään ja kaakkoon yli laajan Paasselän sekä luoteeseen, Ryttyyselälle. Paasveden puolella sijaitsevasta Vahtisaaresta löysimekin kiveyksen, joka on mahdollisesti historialliselta ajalta peräisin olevan rakennuksen perustus. Sen alueella olevassa maannoksessa, turpeen alapuolella, on muutamien kohtien hiiltä. Kiveys on muodoltaan L-kirjainta muistuttava kivikehä, jonka kaikki horisontaalilinjat ovat jokseenkin suorat. Kiveys nousee ympäröivää maanpintaa ylempään, enimmillään puolisen metriä, ja se on halkaisijaltaan noin 3 x 5 m. Kaikki kivet ovat jäkälän ja sammalen sekä osa turpeen ja varpukasvien peittämiä.

Ympäristö ja maasto: (vesistö, vesistököödi, rakennukset, sorakuopat) Vahtisaari sijaitsee Orivirran ja Vuokalanvirran "suulla", Orisalmissa, Hirsisaaren pohjoispuolella.

Luokitusehdotus perusteluineen: II, mahdoll. hist. ajan kiinteä mf.

Havaintomahdollisuudet: Hyvät

Lähilöytöjä: Savonranta Paasselkä Ketvele (lapinraunio), Savonranta Orivirran saarto.

Selostus jätetty:

Aika 10.3.92

Paikka M:61

Allekirjoitus

Arvo Paavola

Jatkotoimenpiteitä:

Huomautuksia (esim. perimätieto) ja lisäyksiä:

Perimätiedon mukaan on kyseisessä saarella pidetty vahtia ja havainnoista ilmoitettu kokolla Orivirran Linnosaareen (Pelkonen 1902, SMYA XXII:165).

Täyttöohjeita:

Tunnistetiedot

Mikäli kohteen alueella on useampia muinaisjäännöslajeja (esim. asuinpaikka ja röykkiöitä), täytä samalla nimellä ja inventointinumerolla useampi kerta

Hoito ja kunto

A. Kunto: 1 = koskematon, 2 = tutkittu osittain, 3 = tutkittu kokonaan, 4 = tuhoutunut osittain, 5 = tuhoutunut kokonaan, 6 = tutkittu ja tuhoutunut osittain, 7 = tutkittu ja tuhoutunut kokonaan

B. Alkuperäisyys: 1 = täysin alkuperäinen, 2 = entisöity osittain, 3 = entisöity kokonaan, 4 = siirretty alkuperäiseltä paikaltaan

C. Hoitotarve: 1 = vaatii enistämistä, 2 = kunnostamista, 3 = vaatii puhdistamista ja esiin kaivamista, 4 = vaatii tuki- tai suojarakenteita, 5 = vaatii tutkimuksia tuhoutumisen estämiseksi, 6 = vaatii jatkuvaa hoitoa, 7 = ei vaadi toimenpiteitä

D. Hoitotilanne: 1 = peruskunnostettu, 2 = tuettu rakentain, 3 = pidetään puhtaana

E. Rajaustarkkuus: 1 = rajattu arvion pohjalta, 2 = rajattu osittaisella kaivauksella, 3 = rajattu kokonaan epävarmasti kaivauksin, 4 = rajattu kokonaan luotettavin koekaivauksin, 5 = rajattu näkyvien rakenteiden perusteella

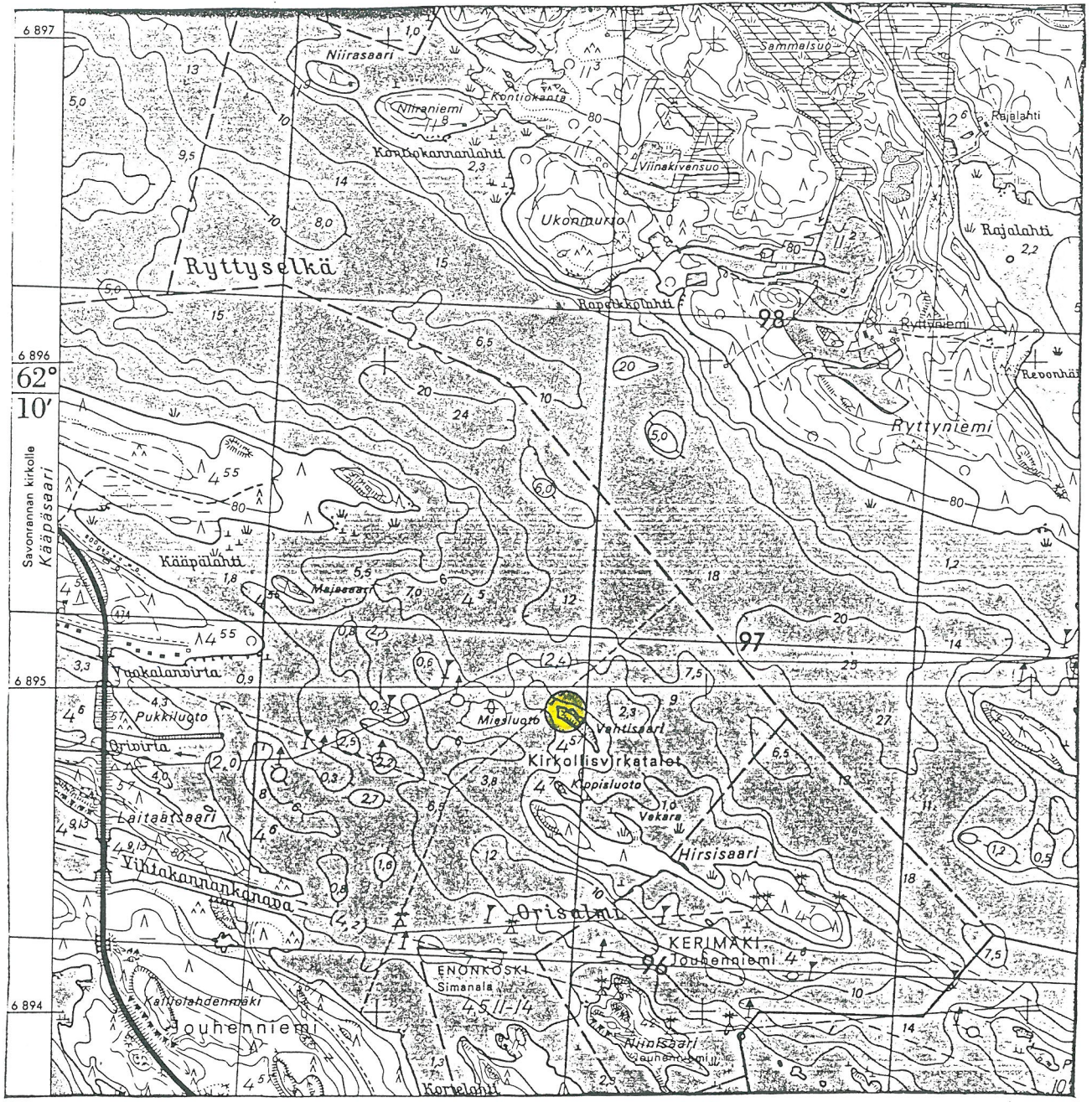
F. Vahvistustapa: 1 = rajattu vain muinaisjäännös, 2 = rajattu vain suoja-alue, 3 = rajattu sekä muinaisjäännös että suoja-alue

G. Maastomerkit: 1 = kuparitaulu, 2 = kertova taulu, 3 = paalurajaus ilman taulua, 4 = paalurajaus ja taulu, 5 = aitaus ja taulu, 6 = rakennus ympärillä ja taulu

Tila ja Omistaja

Mikäli kohde on useamman tilan tai kylän alueella, täytä lisäkortti

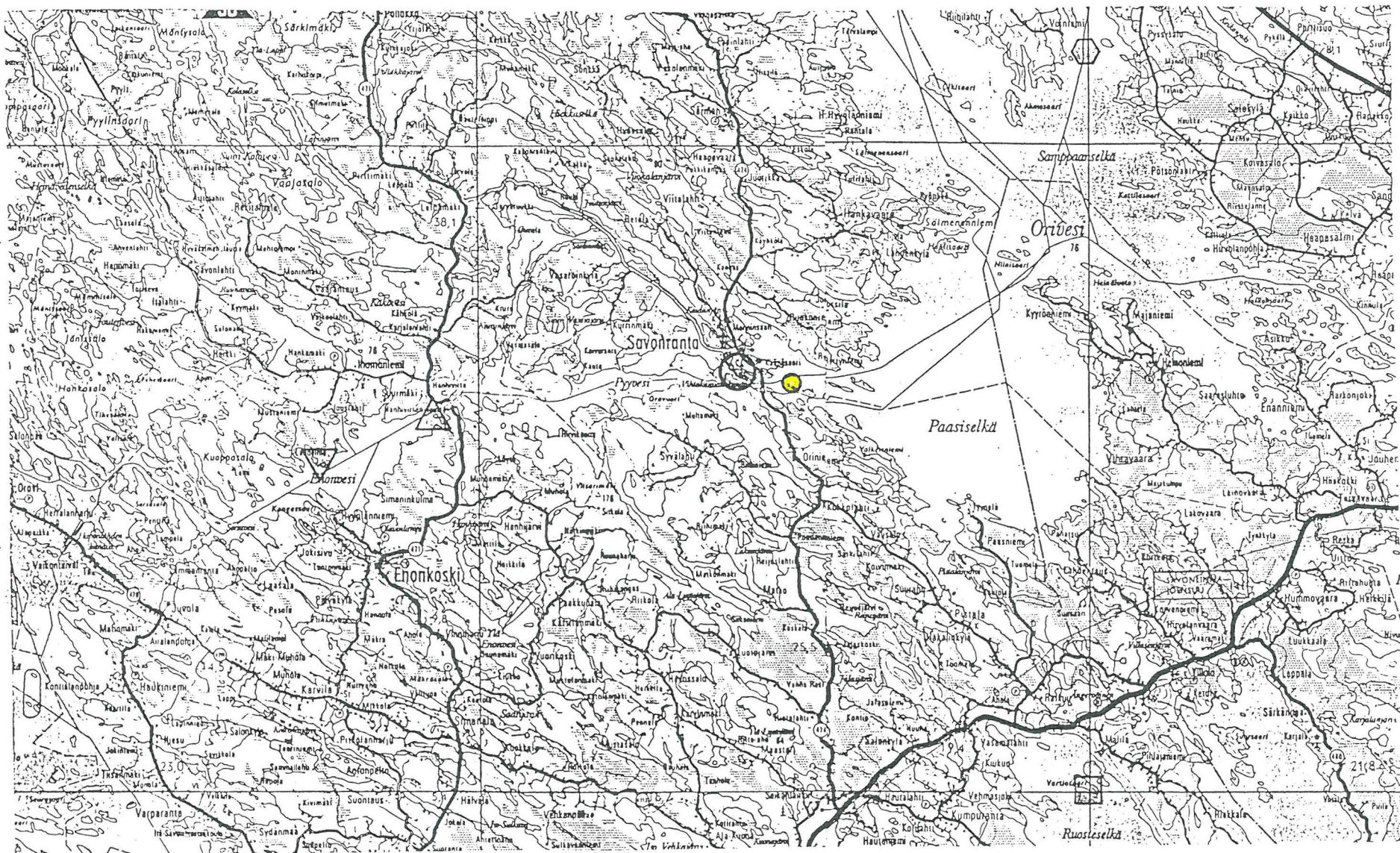
-467



(pk-ote 4214 01)



Savonnan Orisalmi Vahtisaari



- Savonranta Orivirran saarto
- Enonkoski Hanhivirta Pieni Linnasaari
- Kerimäki Ruosteselkä Vartiosaari
- Savonranta Orisalmi Vahtisaari
- Enonkoski Enonvesi Vahtisaaret
- Rääkkylä Pyssyselkä Kasinlinna

(Fennia, Suuri Suomi-kartasto, mk 1:250 000, 1979; ote)