

SIEVI 65 Sievinkylä, Vanhakirkko, Linna, Pappilan kotipelto

Tarkastus Paula Purhonen 1976

15.

SIEVI [65] Sievinkylä, Vanhakirkko, Linna, Pappilan kotipelto
Kivikautinen löytöpaikka. II.

Tila Linna Rno 11:11

Maanomistaja Unto Sikkilän perikunta, os. 85330 VANHAKIRKKO

Peruskartta 2342 06 (Sievin asema, painettu 1961), koordinaatit
x = 9222, y = 1792, z = 75

Kertomukseen liittyy kuvataulu (sivu 2), jossa kuva negatiivista
45990, sekä karttaote peruskartasta 2342 06 (sivu 3)

Paikalta on löytö KM 19870.

Tarkastaessani 16.6.1976 Sievistä ilmoitettuja uusia kiviesineiden
löytöpaikkoja osoitti Aarre Alopaeus (os. 85330 VANHAKIRKKO) minulle
paikan, mistä kaitataltta KM 19870 oli löytynyt. Esineen oli löytänyt
Unto Sikkilä vuonna 1972 kyntäessään ja luovuttanut sen Aarre Alopaeuk-
selle Sievin kotiseutumuseoon sijoitettavaksi. Esineen löytöpaikka
sijaitsee Sievin Sievinkylän Vanhallakirkolla Linnan Rno 11:11 tilan
(om. Unto Sikkilän perikunta) maalla ns. Pappilan kotipellolla Väärä-
joen pohjoisrannan jokitörmässä n. 140 m Linnan päärakennuksesta ete-
lään. Maa oli paikalla hiekkaa ja murtuvassa jokitörmässä näkyi tur-
peen alla oleva hiekka profiilissa. Siinä ei kuitenkaan voinut havaita
mitään kivikautiseen asuinpaikkaan viittaavaa värjäytymistä eikä myös-
kään kvartssia tai palanutta luuta voinut todeta. Kysymyksessä lienee
irtolöytö. Aarre Alopaeus muisteli kuitenkin, että löytöpaikalta n.
100 m pohjoiseen olevalta pellolta olisi myös löytynyt kiviesine,
joka on joutunut hukkaan. Lisäksi läheltä tunnetaan useita muitakin
kivikautisia löytöpaikkoja (Sievi [51] [6] [56] [62]).

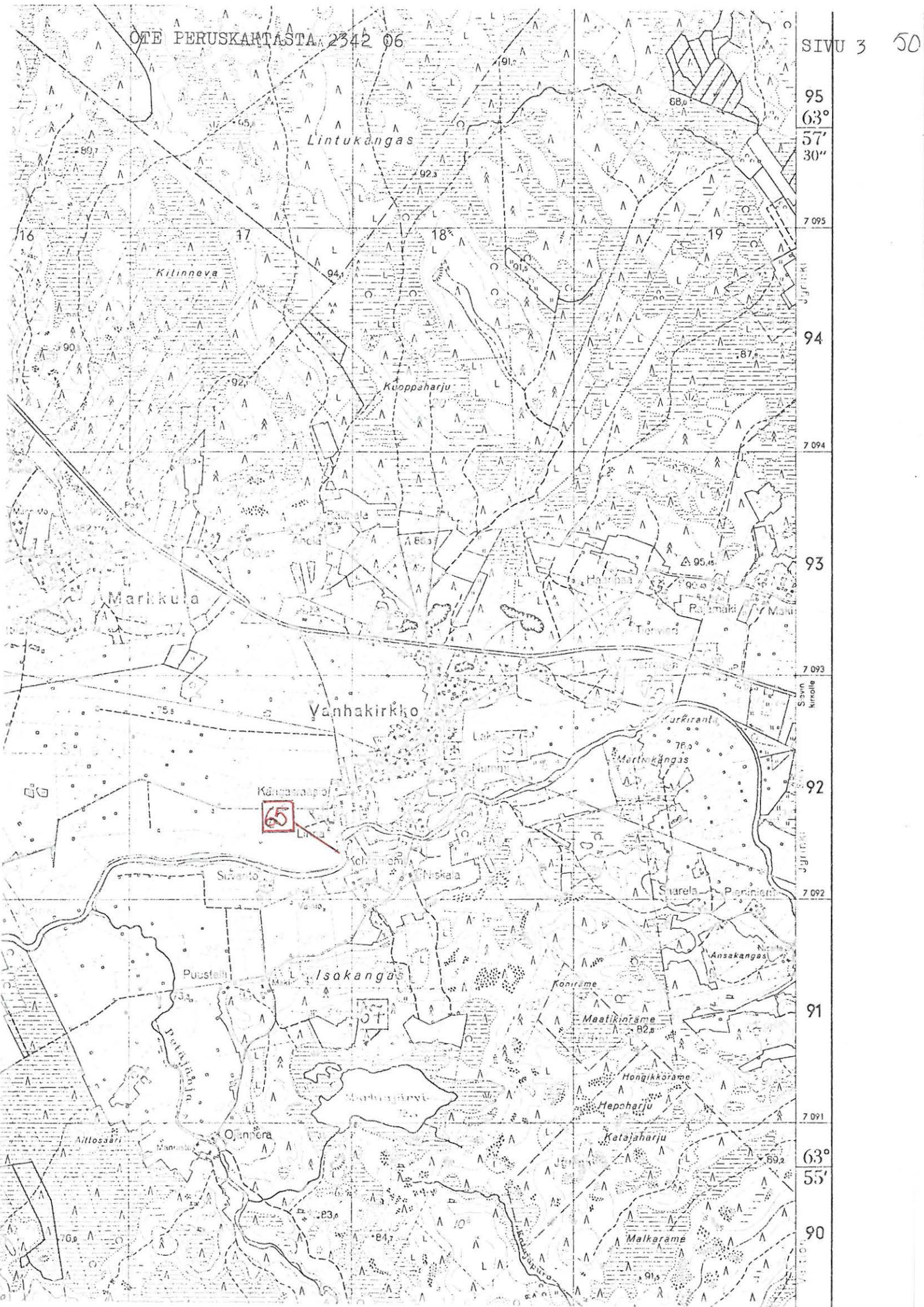
Helsinki 11.11.1976

Paula Purhonen
Paula Purhonen

SIEVI 65 Vanhakirkko Pappilan kotipelto

45990

KIVIESINEEN KM 19870 LÖYTÖPAIKKA KUVAN
KESKELLÄ VÄÄRÄJOEN JOKITÖRMÄSSÄ. KUVATTU
KAAKOSTA.



95
63°
57'
30"

7 095

94

7 094

93

7 093

92

7 092

91

7 091

63°
55'

90