

SIEVI [64] Sievinkylä, Pietilä

Tarkastus Paula Furhonen 1976

4s.

44

SIEVI [64] Sievinkylä, Pietilä

Kivikautinen löytöpaikka. II.

Tila Pietilä Rno 5:63

Maanomistaja Leo Mäkinieniemi, os. 35320 MARKKULA

Peruskartta 2342 06 (Sievin asema, painettu 1961), koordinaatit
 $x = 9286-9288$, $y = 1566-1568$, $z = n. 75$

Kertomukseen liittyy 2 kuvataulua (sivut 2-3), joissa on kuvat negatiiveista 45991, 45993-45996, sekä ote peruskartasta 2342 06 (sivu 4)

Paikalta on löydöt KM 19868:1-3.

Tarkastaessani Aarre Alopaeuksen (os. 35330 VANHAKIRKKO) Sievistä ilmoittamia kivikautisten esineiden löytöpaikkoja kävin 16.6.1976 Sievinkylässä Pietilän talossa. Talosta sain mukaani kolme kiviesinettä (kourutaltan, kaitataltan ja reijällisen riipuksen), jotka toivottiin sijoitettavan Sievin Kotiseutumuseoon.

Kourutaltan on löytönyt Sievin Sievinkylästä omistamansa Pietilän Rno 5:63 maalta Leo Mäkinieniemi syksyllä 1974 pihamaan tasoituksen jälkeen päärakennuksen ja navettarakennuksen väliseltä alueelta ($x=9283$, $y=1566$). Kaitataltta on löytynyt mahdollisesti jo ennen sotia talon pihamaalta. Tarkkaa löytöpaikkaa ei tiedetä. Reijällisen riipuksen on löytänyt Leo Mäkinieniemi n. 10 v. sitten päärakennuksen itäpuolella olevalta pellolta peltotyössä ($x=9284$, $y=1568$).

Kvartsia tms. kivikautiseen asuinpaikkaan viittaavaa ei pihamaalla tai läheisellä pellolla voinut havaita, eikä niitä ollut talonväkikään esim. kynnon jälkeen huomannut. Koska paikalta on kuitenkin näinkin pieneltä alueelta kolme kiviesinettä ei ole mahdotonta, että tasoitetun piha-alueen kohdalla olisi kivikautinen asuinpaikka.

Helsinki 23.2.1977



Paula Purhonen

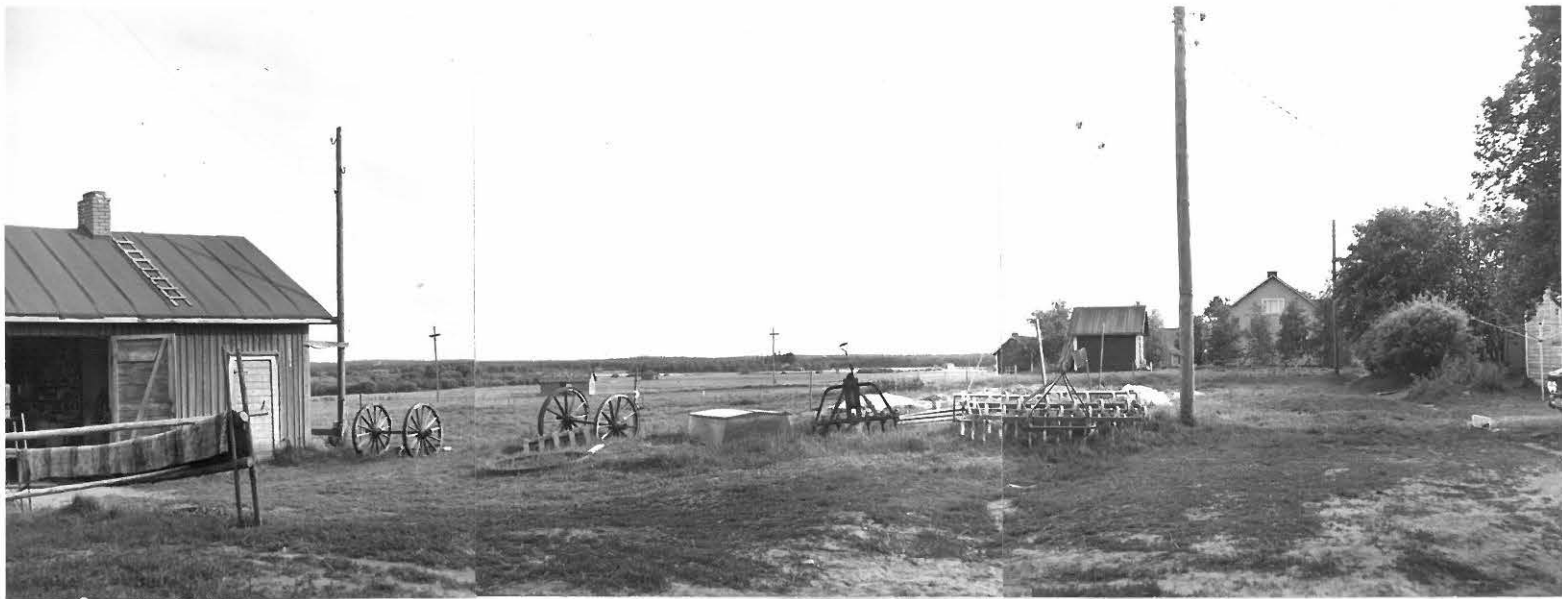
SIEVI 64 Pietilä

45903



45901

KOURUTALTAN KM 19868:1 LÖYTÖPAIKKA
 PIETILÄN TALON PIHALLA. MYÖS KAITATALITTA
 KM 19868:2 ON LÖYTYNYT PIHAMAALTA.



45996

45995

45994

REIKÄKIVEN KM 19868:3 Löytöpaikka päärakennuksen (kuvan oik. reunassa) nurkan päpuolella olevassa pellossa. Kuvattu luoteesta.

SIEVI 64 Pietilä

