

Arkeol. O. 357/26 10. 1998

ARKEOLOGISEN KOHTEEN TARKASTUS

--	--	--

Tunnistetiedot

Kunta: Siikainen Inventointinumero: _____
Alue: Sammi Luokka: II
Nimi: Sammin ala-aste Ajoitus: Kivikausi
Kohteen laji: Asuinpaikka Lukumäärä: 1
Kohteesta muita kortteja _____ kpl (ks. täyttöohjeet)
Tarkastaja: Tiina Jäkärä/Satak. Museo Tarkastusaika: 14.10.1998

Sijaintitiedot

Peruskartta 1233 04 Sammi Pinta-ala _____
x = 6863 68 y = 1556 82 z = 73
Suunta ja etäisyys kirkosta tms. 13 km Siikaisten kirkolta kaakkoon.

Hoito ja kunto (ks. täyttöohjeet)

A B C D E F G

Tila ja omistaja (ks. täyttöohjeet)

Kylä/kaupunginosa: Samminmaja
Tila/Rno/Nimi 3:71

tai Kortteli/tontti/palsta _____

Omistaja: Siikaisten kunta Puhelin: _____
Osoite: _____ Postitmp: _____

Kiinteistötunnus vuokrattu, ks huomautukset

Lisää kiinteistöjä kpl

Aiemmat tiedot:

Aiemmat löydöt:

Tarkastuslöydöt: Maassa havaittiin kvartsi-iskoksia, joita ei otettu talteen.
--

TARKASTUSKERTOMUS

Liitteet:

kartat Peruskarttaote 1233 04 Sammi

muut liitteet:

negatiivit:

diat:

Tarkastuksen aihe: Pohjois-Satakunnan aluearkkitehdin Ilmari Mattilan ilmoitus.

Kohteen kuvaus: Koululle nousevan tien koulun puolen ojan maaleikkauksessa näkyy kvartseja ja hiukan tummempaa maata. Tien toisella puolella ei havaintoja; tosin oja umpinaisempi. Koulun takana olleessa hiekkakuopassa ei havaintoja, ei myöskään koulun mutkan takaisilla kuopilla tai tienvarsilla.

Ympäristö ja maasto: (vesistö, vesistököödi, rakennukset, tiet, sorakuopat jne)
Hiekkaisella mäellä. Mäntymetsää.

Laajuuden arviointiperuste: Kvartseja oli n. 10 metrin matkalla ojassa.

Luokitusehdotus perusteluineen: II luokka.

Ehdotus suoja-alueeksi:

Havaintomahdollisuudet: Kvartsit näkyvät hyvin maassa.

Opas: Tiina Jäkärä/Satak.Museo p. 02-6211054

Rauhoitustoimenpiteet maastossa:

Tiedossa olevat maankäyttösuunnitelmat, kiireellisyys:

Lähilöytöjä:

Selostus jätetty

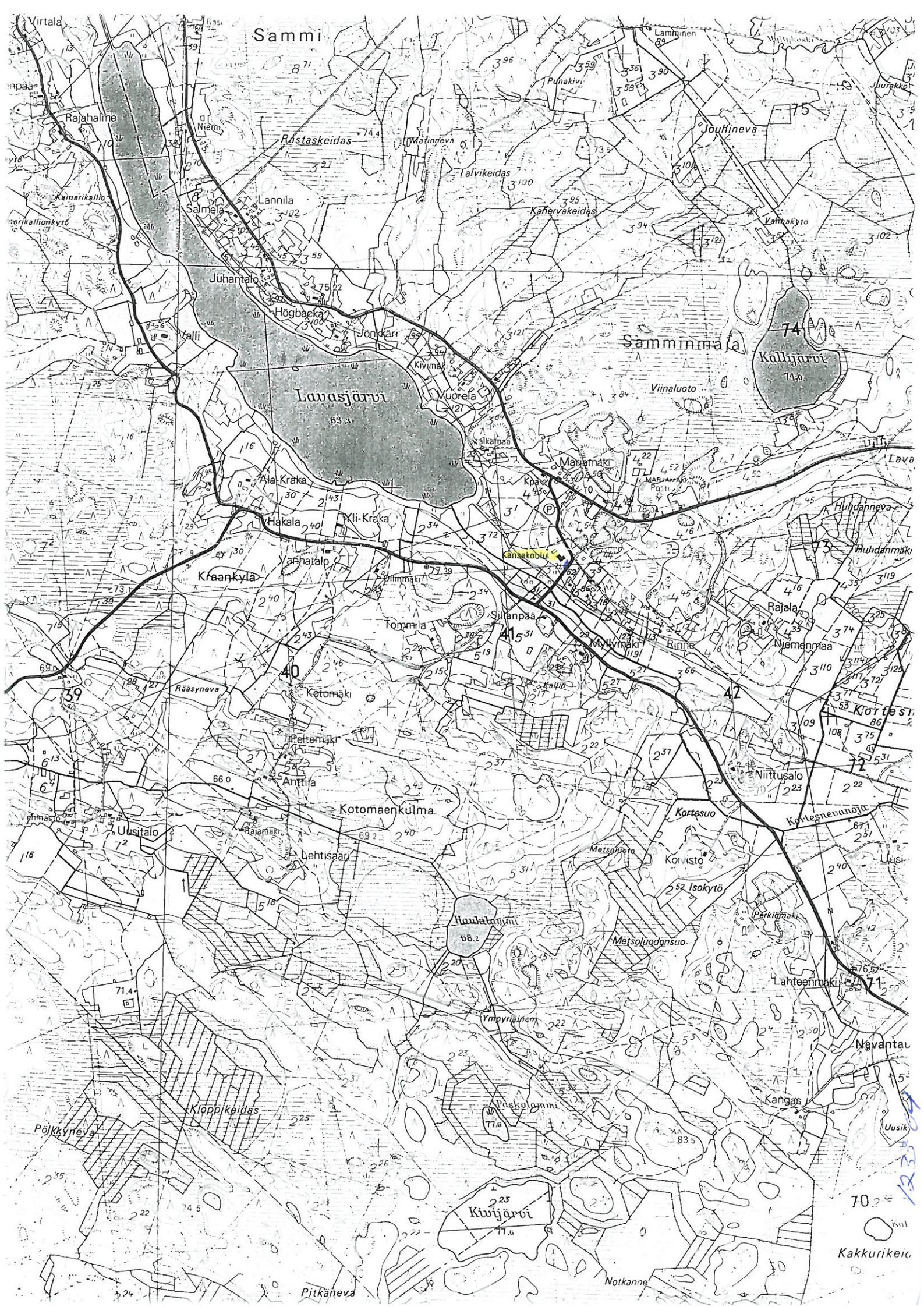
Aika

Porissa 19.10.1998

Paikka

Allekirjoitus





Sammi

Samminmaa

Lavasjärvi
63.3

Kallijärvi
74.0

Haukajärvi
68.2

Kivijärvi
71.6

70.2

Kakkurikei

18.73

18.73

18.73

18.73

18.73

18.73